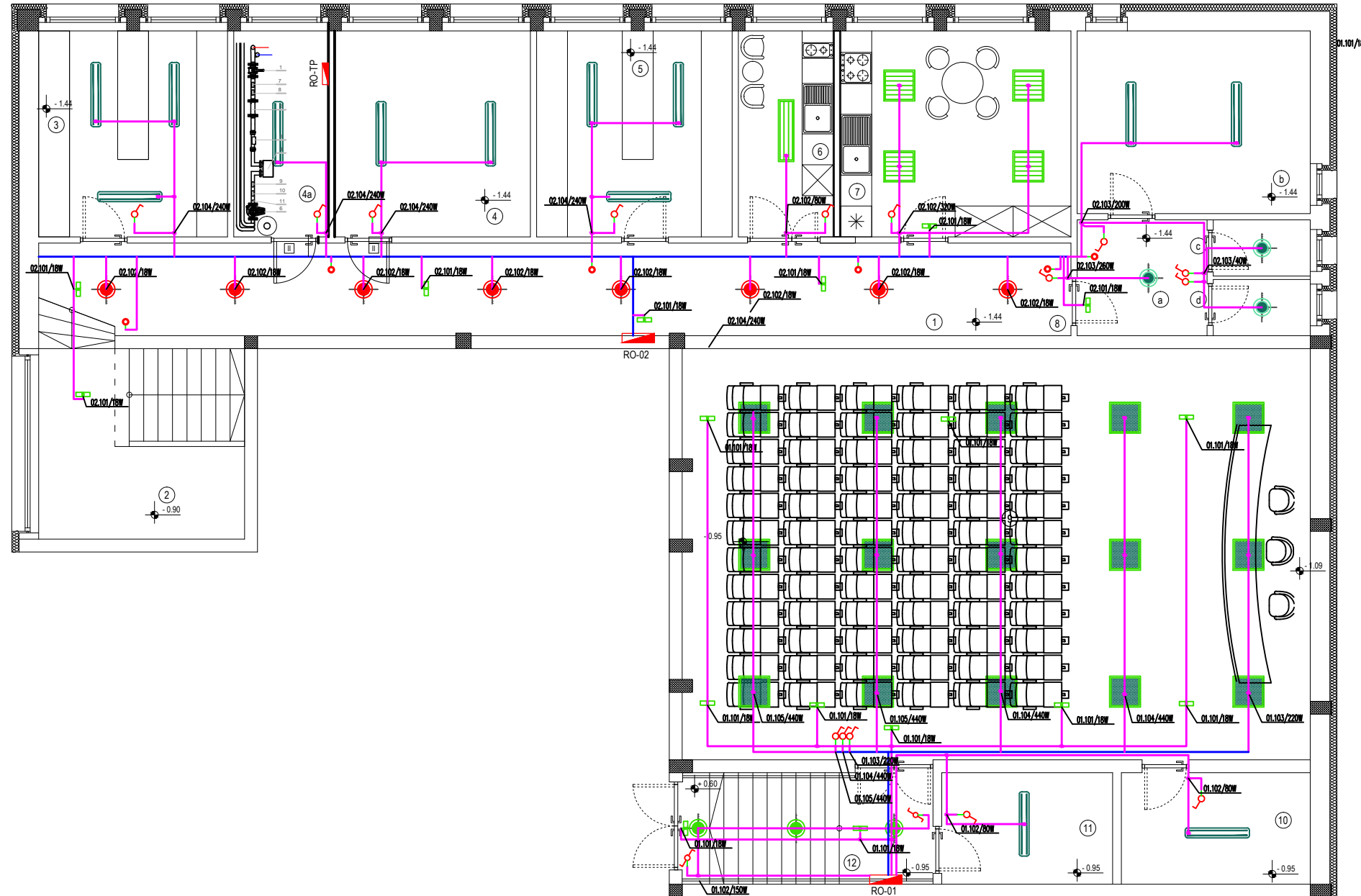
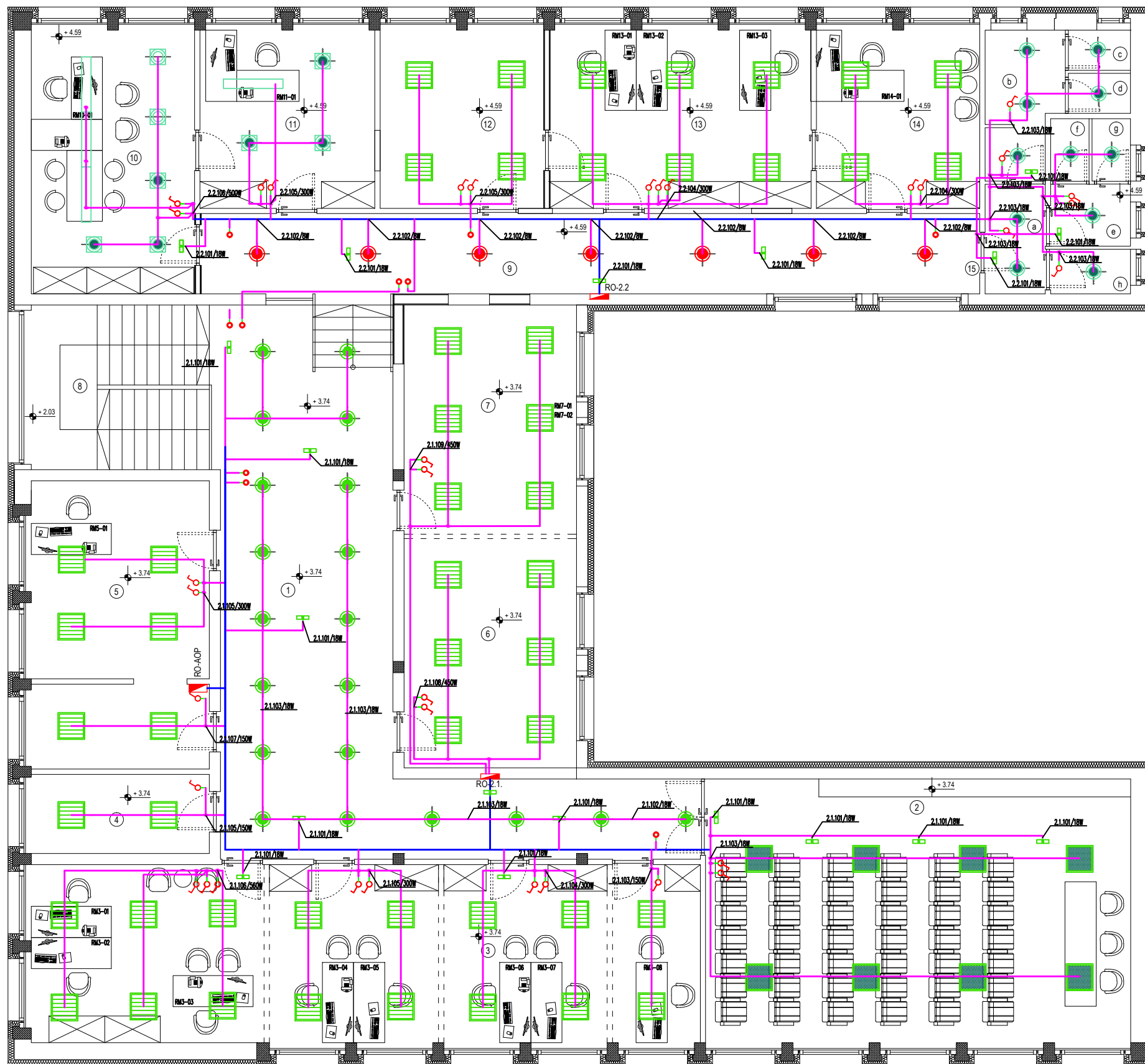


Osnova podruma -ново stanje-			
Br.	Namena prostorije	P (m ²)	Pod
1	Hodnik	36,46	Keramika
2	Slepenični prostor	17,08	Keramika
3	Arhiva	14,66	Laminat
4	Kolarnica	23,02	Laminat
5	Arhiva	15,20	Laminat
6	Prostorija za spremačice	7,36	Keramika
7	Kuhinja sa trepezarijom	17,88	Keramika
8	Sanitari čvor		
9	Preprostor	5,68	Keramika
10	Prostorija 1	16,06	Keramika
11	Prostorija 2	2,05	Keramika
12	Prostorija 3	2,05	Keramika
13	Velika sala	97,28	Laminat
14	Prostorija	7,93	Laminat
15	Prostorija	7,15	Laminat
16	Slepenični prostor	10,55	Keramika
NETO		274,44	
BRUTO		329,05	



легенда - расвета		
F1-U 4x14W		Уградна светилња са четири флуор цеви Т16 од 14 W, 101 DP 4x14W T16 GS EB са електронским баластом у дру ступу за монтажу у плафон. Светилња је у заштити IP40, са параболним сферним растером.
F2-U 1x24W		Уградна светилња са четири флуор цеви Т16 од 24W, 100 PR 4x24W T16 GS EB са електронским баластом у дру ступу за монтажу у плафон. Светилња је у заштити IP44, са призматичним растером.
F3-N 2x36W		Наградна светилња са две флуор цеве од 36 W, са електронским баластом за монтажу у плафон. Светилња је у заштити IP65.
F4-N 2x64W		Наградна светилња са две компакт флуор цеве од 64 W, T4RD 2D HP 2x62W T16 GS EB за монтажу на прибор за осветљавање плафона. Светилња је у заштити IP44.
LED1-U 4x18W		Уградна LED светилња KARD R OP 300N ED 1200 J840 EB.
LED2-U 1x26W		Уградна LED светилња NITOR RV-OL LED 1200 14W 4000K EB.
F5-U 2x18W		Наградна светилња са две компакт флуор цеве од 18W, са електронским баластом за монтажу на плафон улаза у објект. Светилња је у заштити IP44.
F6-N 2x26W		Наградна светилња са две компакт флуор цеве од 26 W, са електронским баластом за монтажу на плафон улаза у објект. Светилња је у заштити IP44.
S1-U 1x50W		Уградна светилња са рачном калогеном спиралом од 50 W ILLUS SPOT RV50-D 1x50W GP-CBC51.
P 1x18W		Уградна светилња са рачном флуор цеву од 18 W, са електронским баластом у дру ступу за монтажу у сплитни плафон на зид или на ваљаче и четири "R50/40". Светилња је у заштити IP44. Куполна светилња и рефлектор од променљивог светлосног топа. У светилњу су уградње NCSI батерије за 1 сат рада по честичној напоји.

ИНВЕСТИТОР:	Национална агенција за запошљавање, Ул. Краља Милоша бр. 6, Београд.
ОБЈЕКАТ:	Пословни објект НСЗ, општина По+П+1 Суботица, Ул. Јована Милоша 12, К.П. 38704, К.С.
Врста пројектовања:	ПРОЈЕКАТ РЕКОНСТРУКЦИЈЕ ЕЛЕКТРИЧНЕ ИНСТАЛАЦИЈА
Пројекат:	ИМ - ЕЛЕКТРОИНЖЕРИНГА
Одговорни пројектни инжењер:	
Одговорни пројектни ел. инсталација:	Б. Билић dima@img.rs
Пројектни ел. инсталација:	Светозар Радоновић dima@img.rs
Датум:	10. септембар 2016.
Електронска инсталација расвете - ПОДРУМ	Лист број 2
Масштаб:	1:50

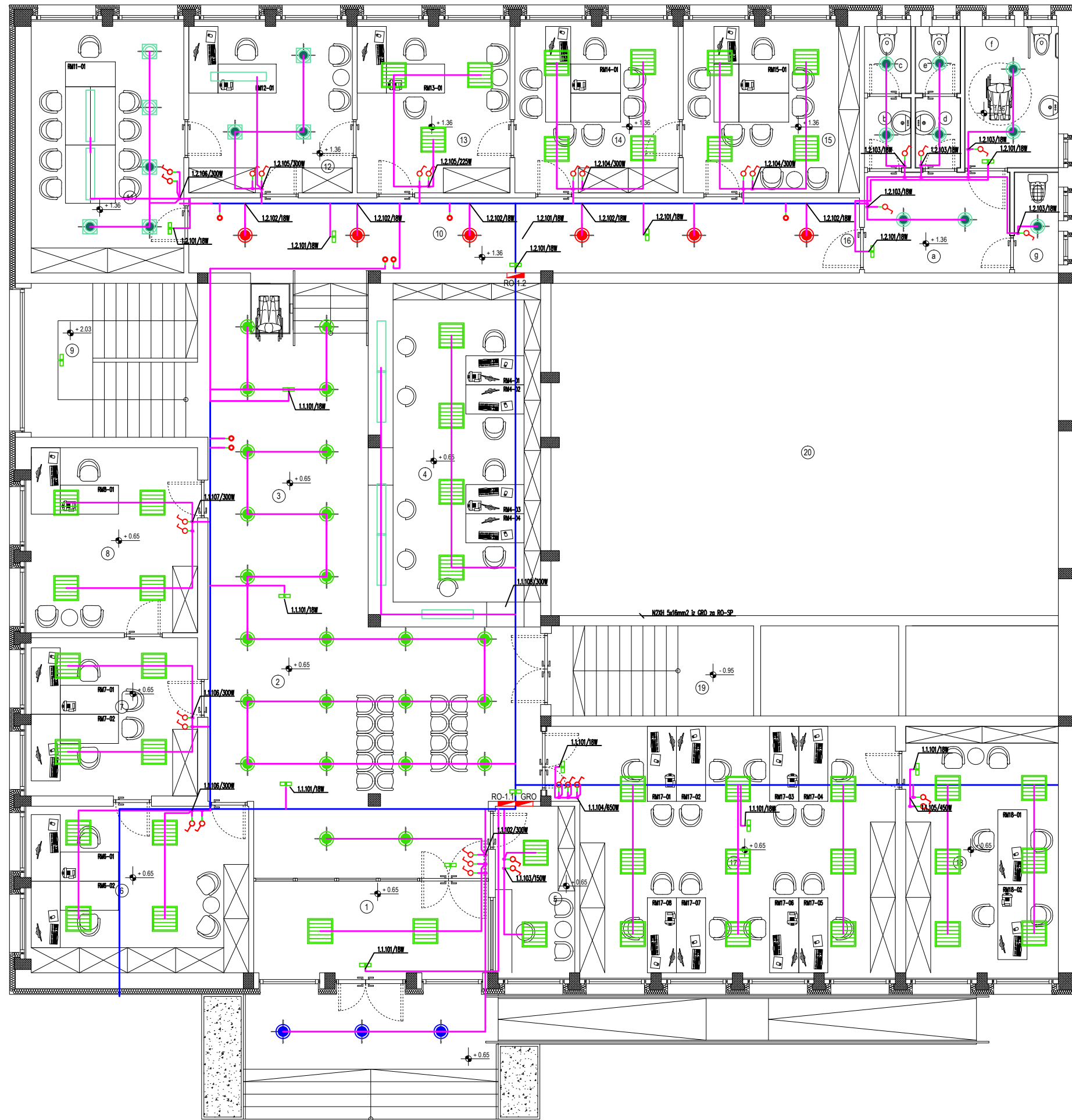


Osnova sprata -novo stanje-			
Br.	Namena prostorije	P (m ²)	Pod
1	Hodnik	61.06	Keramika
2	Mala sala za sastanke	57.63	Laminat
3	Grupa za razvoj preduzetništva, programe zapošljavanja i dodatno obrazovanje	61.23	Laminat
4	Prostorija	7.32	Laminat
5	AOP	26.23	Laminat
6	Prostorija	19.96	Laminat
7	Prostorija	19.96	Laminat
8	Stepenišni prostor	14.91	Keramika
9	Hodnik	31.93	Laminat
10	Kancelarija direktora	22.17	Laminat
11	Administrator za kancelarijske poslove	16.14	Laminat
12	Prostorija	15.12	Laminat
13	Obračunski poslovi, likvidator, vozač	24.11	Laminat
14	Rukovodilac grupe za izrad poslove	15.12	Laminat
15	Toilet		
a.	Preprostor	3.32	Keramika
b.	Preprostor	5.38	Keramika
c.	Kabina	1.26	Keramika
d.	Kabina	1.26	Keramika
e.	Preprostor	2.50	Keramika
f.	Kabina	1.21	Keramika
g.	Kabina	1.21	Keramika
h.	Ostava	1.80	Keramika
NETO		410.80	
BRUTO		487.75	

легенда - расвета		
F1-U 4x14W		Уградни светилника са четири флуор цеви Т16 од 14 W, 101 DP 4x14W T16 G5 EB са електронским баластом у дну ступа за монтажу у plafon. Светилника је у заштити IP40, са параболним сручним рефлектором.
F2-U 1x24W		Уградни светилника са четири флуор цеви Т16 од 24W, 106 PR 4x24W T16 G5 EB са електронским баластом у дну ступа за монтажу у plafon. Светилника је у заштити IP44, са прамкарним рефлектором.
F3-N 2x36W		Наградни светилника са две флуор цеви од 36 W, са електронским баластом за монтажу у plafon. Светилника је у заштити IP65.
F4-N 2x54W		Наградни светилника са две компакт флуор цеви од 54 W, TARG 021 HP 2x54W T16 G5 EB за монтажу на прибор за вешање на plafon објекта. Светилника је у заштити IP44.
LED1-U 4x18W		Уградни LED светилника KARO R OP 300H ED 1200 /840 EB.
LED2-U 1x26W		Уградни LED светилника NATOR RV-OL LED 1200 14W 4000K EB.
F5-U 2x18W		Наградни светилника са две компакт флуор цеви од 18W, са електронским баластом за монтажу на plafon унутра у објекта. Светилника је у заштити IP44.
F6-N 2x26W		Наградни светилника са две компакт флуор цеви од 26 W, са електронским баластом за монтажу на plafon унутра у објекта. Светилника је у заштити IP44.
S1-U 1x50W		Уградни светилника са директним катодним свјетлином од 50 W ILLUS SPOT RV5-D 1x50W GP-CBC51.
P 1x18W		Уградни светилника са једном флуор цеву од 18 W, са електронским баластом у дну ступа за монтажу у спуштени plafon на два менаџера и петласе "GEMAS". Светилника је у заштити IP44. Куполни светилника са рефлектором од непрозрачног самолепљивог поликарбоната. У светилнику су уграђене NiCd батерије за 1 sat рада по нестану напона.

ISPIM INŽENJERING I PROJEKTOVANJE IZ OBLASTI GRAĐEVINARSTVA I ELEKTROENERGETIKE D.O.O.

INVESTITOR:	Наградна служба за запошљавање, Ул. Краља Милоша бр.3, Београд.
OBJEKAT:	Пословни објект НСЗ, општински По-П+1 Суботича, Ул. Јована Мишића 12, к.п. 38704, К.О.
Идејно пројектовање:	ПРОЈЕКАТ РЕКОНСТРУКЦИЈЕ ЕЛЕКТРО ИНСТАЛАЦИЈА
Пројекат:	ИП - ЕЛЕКТРОЕНЕРГЕТИКА
Глагол, пројектант архитектуре:	
Глагол, пројектант са инсталација:	Б. Балашкић, dima.inko.ea
Пројектант са инсталација:	Светозар Раичковић, dima.inko.ea
Датум:	датум: октобар 2016.
Датум:	реверс: октобар 2016.
Масштаб:	1:50
Лист:	4

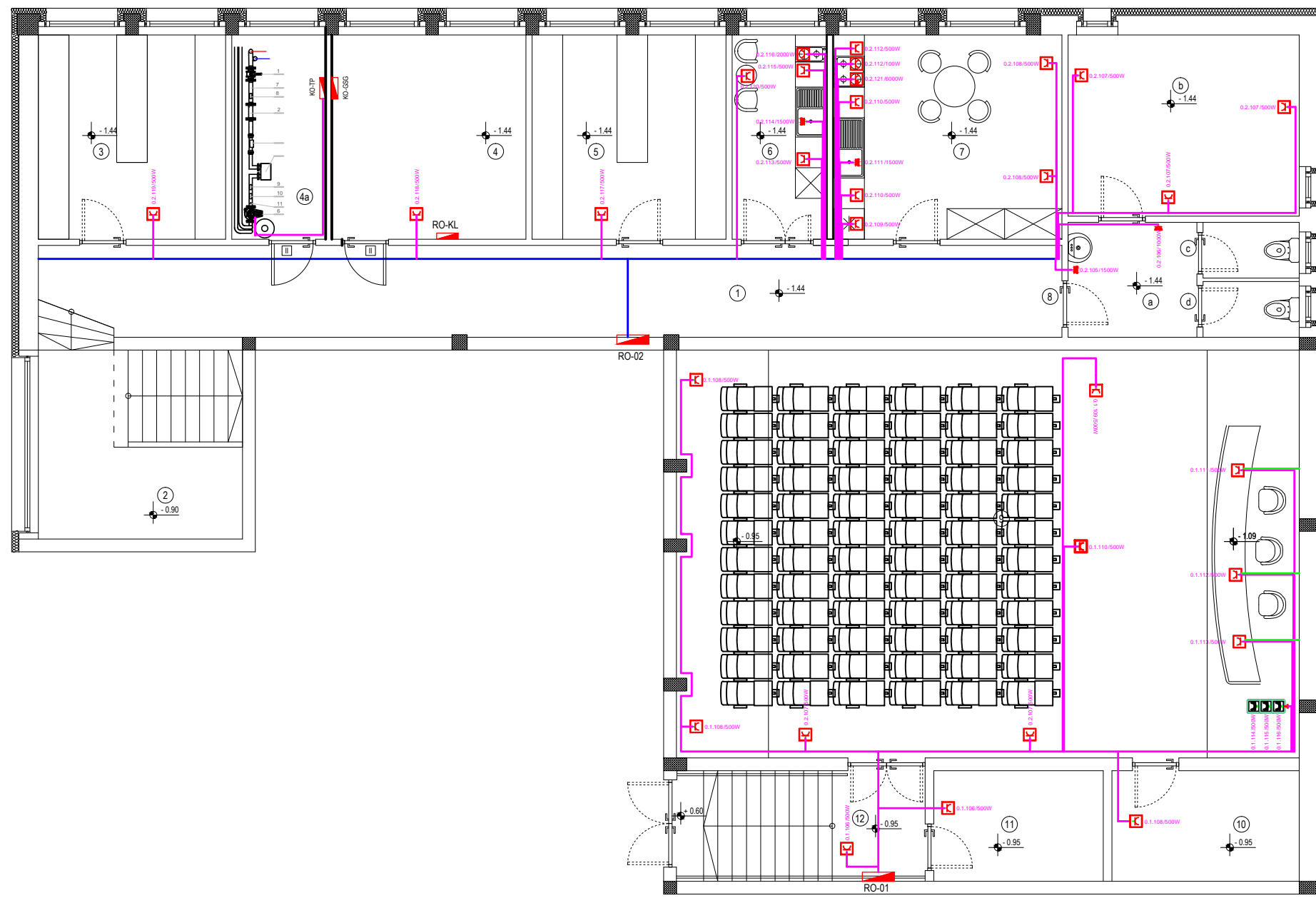


Osnova prizemlja - novo stanje -			
Br.	Namena prostorije	P (m ²)	Pod
1	Vetrobran	13,17	Keramika
2	Čekalonica	43,95	Keramika
3	Hodnik	31,27	Keramika
4	Info-pult	34,82	Keramika
5	Portir	7,64	Keramika
6	Upravno-administrativni poslovi u osiguranju	21,40	Laminat
7	Savetnica u odobravanju prava u prvom stepenu	15,64	Laminat
8	Savetnik za osobe sa invaliditetom	18,24	Laminat
9	Slepenišni prostor	14,97	Keramika
10	Hodnik	29,98	Keramika
11	Sala za sastanke sa poslodavcem	22,17	Laminat
12	Šef posredovanja	16,16	Laminat
13	Psiholog	15,12	Laminat
14	Job club	16,16	Laminat
15	Job club	17,38	Laminat
16	Toalet za stranke	8,53	Keramika
a	Prelprostor	1,88	Keramika
b	Prelprostor	1,78	Keramika
c	Kabina	1,78	Keramika
d	Prelprostor	1,81	Keramika
e	Kabina	1,71	Keramika
f	Kabina za osobe sa invaliditetom	7,59	Keramika
g	Ostava	2,55	Keramika
17	Savetnici	47,06	Laminat
18	Savetnici	22,16	Laminat
19	Slepenišni prostor	22,16	Keramika
20	Velika sala	413,00	Laminat
NETO		413,00	
BRUTO		611,98	

легенда - расвета		
F1-U 4x14W		Управна светилња са четри флуор цеви Т16 од 14 W, 101 DP 4x14W T16 G2 EB са електронским баластом у дну ступа за монтажу у плафон. Светилња је у заштити IP40, са параболним сјајним распором.
F2-U 1x24W		Управна светилња са четри флуор цеви Т16 од 24W, 106 PR 4x24W T16 G2 EB са електронским баластом у дну ступа за монтажу у плафон. Светилња је у заштити IP44, са прожекторним распором.
F3-N 2x36W		Надградна светилња са две флуор цеве од 36 W, са електронским баластом за монтажу у плафон. Светилња је у заштити IP60.
F4-N 2x54W		Надградна светилња са две комплет флуор цеве од 54 W, TARD SD HP 2x54W T16, G2 EB за монтажу на прибор за вешање на плафон објекта. Светилња је у заштити IP44.
LED1-U 4x18W		Управна LED светилња KARO R OP 300H ED 1200 /840 EB.
LED2-U 1x28W		Управна LED светилња NITOR RV-OL LED 1200 14W 4000K EB.
F5-U 2x18W		Надградна светилња са две комплет флуор цеве од 18W, са електронским баластом за монтажу на плафон улаза у објект. Светилња је у заштити IP44.
F6-N 2x28W		Надградна светилња са две комплет флуор цеве од 28 W, са електронским баластом за монтажу на плафон улаза у објект. Светилња је у заштити IP44.
S1-U 1x50W		Управна светилња са једном запаленом спиралом од 50 W i LUS SPOT RV5-D 1x50W GP-CBC51.
P 1x18W		Управна светилња са једном флуор цевом од 18 W, са електронским баластом у дну ступа за монтажу у спратном плафону на зад врата и на вешању "СДПЛА". Светилња је у заштити IP44. Кућнице светилња и дифузор од транспарентног самозащитног поликарбоната. У светилњи су уграђени МСД батерије за 1 сат рада по нестанку напона.

ИНВЕСТИТОР:	Национална служба за запосавања, Ул. Краља Милоша бр. 6, Београд.
ОБЈЕКАТ:	Пословни објект НСЗ, општина Поштић Суботица, Ул. Јована Милоша 12, б.п. 38704, РС.
Врста пројектовања:	ПРОЈЕКАТ РЕКОНСТРУКЦИЈЕ ЕЛЕКТРИЧНЕ ИНСТАЛАЦИЈА
ПРОЈЕКАТ:	И. ЕЛЕКТРОИНЖЕРИЊА
ОДЛУК. ПРОЈЕКТИВ. АРХИТЕКТУРА:	
ОДЛУК. ПРОЈЕКТИВ. ЕЛ. ИНСТАЛАЦИЈА:	Б. БИЛИЋ, ДИПЛОМ. ИНЖ. ЕЛ.
ПРОЈЕКТИВ. ЕЛ. ИНСТАЛАЦИЈА:	Светозар Радоновић, ДИПЛОМ. ИНЖ. ЕЛ.
ПРОЈЕКАТ:	Електромонтажна расвета ПРИЗЕМЉА
Датум:	децембар 2016.
МАСШТАБ:	1:50
Листак:	3

Osnova podruma -novo stanje-			
Br.	Namena prostorije	P (m ²)	Pod
1	Hodnik	36,46	Keramika
2	Slepenični prostor	11,08	Keramika
3	Arhiva	14,66	Laminat
4	Kolarnica	23,02	Laminat
5	Arhiva	15,20	Laminat
6	Prostorija za spremačice	7,36	Keramika
7	Kuhinja sa trpezarijom	17,88	Keramika
8	Sanitarni čvor		
9	Preprostora	5,68	Keramika
10	Prostorija 1	15,06	Keramika
11	Prostorija 2	2,05	Keramika
12	Prostorija 3	2,05	Keramika
9	Velika sala	97,28	Laminat
10	Prostorija	7,93	Laminat
11	Prostorija	7,15	Laminat
12	Slepenični prostor	10,52	Keramika
	NETO	274,44	
	BRUTO	329,05	

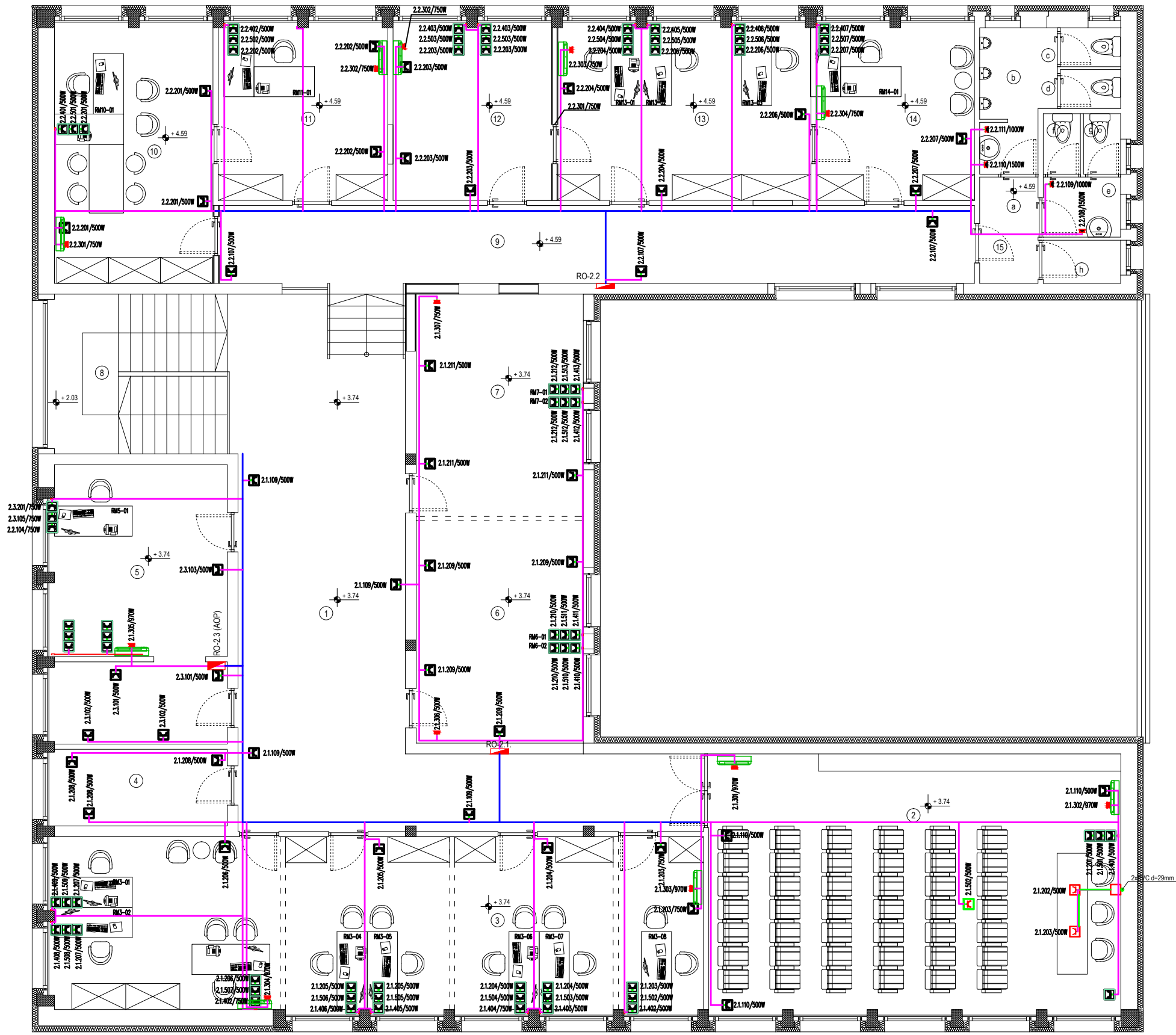


легенда - утичнице	
	Монофазна "утично" утичница називног напонa и струје 220 V / 16A, за монтажу на зид са ПВЦ монтажном кутири. Утичница је беле боје и монтира се на висини 0,8m од пода или како је прописано на цртежу.
	Монофазна "утично" утичница називног напонa и струје 220 V / 16A, за монтажу на зид са ПВЦ монтажном кутири. Утичница је беле боје и монтира се на висини 0,8m од пода или како је прописано на цртежу.
	Монофазна "утично" утичница називног напонa и струје 220 V / 16A, са поклопцима за монтажу на зид, са ПВЦ монтажном кутири. Утичница је беле боје и монтира се у санитарни чвор и кулну на висини по потреби.
	Монофазна "утично" утичница називног напонa и струје 220 V / 16A, са поклопцима за монтажу у тлафон, са ПВЦ монтажном кутири. Утичница је беле боје.
	Подно уградна кутија са 4 монофазне "утично" утичнице називног напонa и струје 220 V / 16A. Две утичнице су беле боје а две су црвене боје - УПС.
	Шест монофазне "утично" утичнице називног напонa и струје 230V / 16A за монтажу у паралелни развој ДИТ под паркетним плочама.
	Четири монофазне "утично" утичнице називног напонa и струје 230V / 16A за монтажу у паралелни развој ДИТ. Две утичнице за везу су беле боје а две утичнице за УПС су црвене боје.
	ДИТ паралелни кабел 150mm x 60mm са разном преградном сивоном 2.8m до 3.28m са монтажним изолацијом за отпремње и монтажном монофазном "утично" утичница називног напонa и струје 230V / 16A беле боје.

ИНВЕСТИТОР:	Национална служба за запошљавање, Ул Краља Милоша бр 6, Београд.
ОБЈЕКАТ:	Пословни објект НСЗ, општинска Поштина Суботица, Ул. Јована Милића 12, К.П. 38704, К.С.
Врста пројектовања:	ПРОЈЕКАТ РЕКОНСТРУКЦИЈЕ ЕЛЕКТРИЧНЕ ИНСТАЛАЦИЈА
Пројекат:	ИМ - ЕЛЕКТРОИНЖЕРИНГ
Одговорни пројектни инжењер:	
Одговорни пројектни ел. инсталација:	Б. Баланћ diana.balanc@imk.rs
Пројектни ел. инсталација:	Светозар Радовић diana.imk.rs
Датум:	Електроинсталација приспучница - ПОДРУМ
Датум:	октобар 2016.
Масштаб:	1:50
Лист:	5

Osnova sprata
-ново stanje-

Br.	Namena prostorije	P (m ²)	Pod
1	Hodnik	61,08	Keramika
2	Mala sala za sastanke	57,83	Laminat
3	Grupa za razvoj preduzetništva, programe zapošljavanja, i dodatno obrazovanje	61,23	Laminat
4	Prostorija	7,32	Laminat
5	AOP	26,23	Laminat
6	Prostorija	19,96	Laminat
7	Prostorija	19,96	Laminat
8	Slapenski prostor	14,91	Keramika
9	Hodnik	31,93	Laminat
10	Kancelarija direktora	22,17	Laminat
11	Administrator za kancelarijske poslove	16,11	Laminat
12	Prostorija	15,12	Laminat
13	Operacijski poslovi, likvidator, ugovor	24,11	Laminat
14	Rukovodilac grupe za fin.rac.poslove	15,12	Laminat
15	Toalet	0,00	
e	Preprostora	3,32	Keramika
b	Preprostora	5,33	Keramika
c	Kabina	1,26	Keramika
d	Kabina	1,26	Keramika
e	Preprostora	2,50	Keramika
f	Kabina	1,21	Keramika
g	Kabina	1,21	Keramika
h	Ostava	1,83	Keramika
NETO		410,80	
0	BRUTO	487,75	



легенда - утичнице

	Монофазна "утичница називног напонa и струје 220V / 16A, за монтажу на зид са ПВЦ монтажном кутицом. Утичница је беле боје и монтира се на висини 0,5м од пода или кака је предвиђено на цртежу.
	Монофазна "утичница називног напонa и струје 220V / 16A, за монтажу на зид са ПВЦ монтажном кутицом. Утичница је беле боје и монтира се на висини 0,5м од пода за прикључак спољне уређаје.
	Монофазна "утичница називног напонa и струје 220V / 16A, са поклопцима за монтажу на зид, са ПВЦ монтажном кутицом. Утичница је беле боје и монтира се у санитарни чароб и кухињу на висини по потреби.
	Монофазна "утичница називног напонa и струје 220V / 16A, са поклопцима за монтажу у тло/под, са ПВЦ монтажном кутицом. Утичница је беле боје.
	Подно уградна кутица са 4 монофазне "утичнице називног напонa и струје 220V / 16A. Две утичнице су беле боје а две су црне боје - УПС.
	Шест монофазне "утичнице називног напонa и струје 220V / 16A за монтажу у паралелни развој ДПТ код подниме раскрсних места.
	Четири монофазне "утичнице називног напонa и струје 230V / 16A за монтажу у паралелни развој ДПТ. Две утичнице за везу су беле боје а две утичнице за УПС су црне боје.
	ДПТ паралелни канал 150мм x 60мм са једном прегрзационом 2.8м до 3.28м са монтажним модулом за отварање и монтажном монофазном "утичница називног напонa и струје 230V / 16A беле боје.

ИНВЕСТИТОР: Инвестициона агенција за запошљавање, Ул. Краља Милутина бр.8, Београд

ОБЈЕКАТ: Пословни објект НСЗ, општински По+П-1, Суботица, Ул. Јована Мешова 12, к.п. 38704, К.О.

ИЗДАЈА ПРОЈЕКТА: ПРОЈЕКАТ РЕКОНСТРУКЦИЈЕ ЕЛЕКТРО ИНСТАЛАЦИЈА

ПРОЈЕКАТ: ИМ - ЕЛЕКТРОТЕХНИКА

ОДЛУЧ. ПРОЈЕКТАНТ: ИМ - ЕЛЕКТРОТЕХНИКА

ОДЛУЧ. ПРОЈЕКТАНТ ЗА ИНСТАЛАЦИЈУ: И. Ђаковић, ип.а.и.ж.с.а

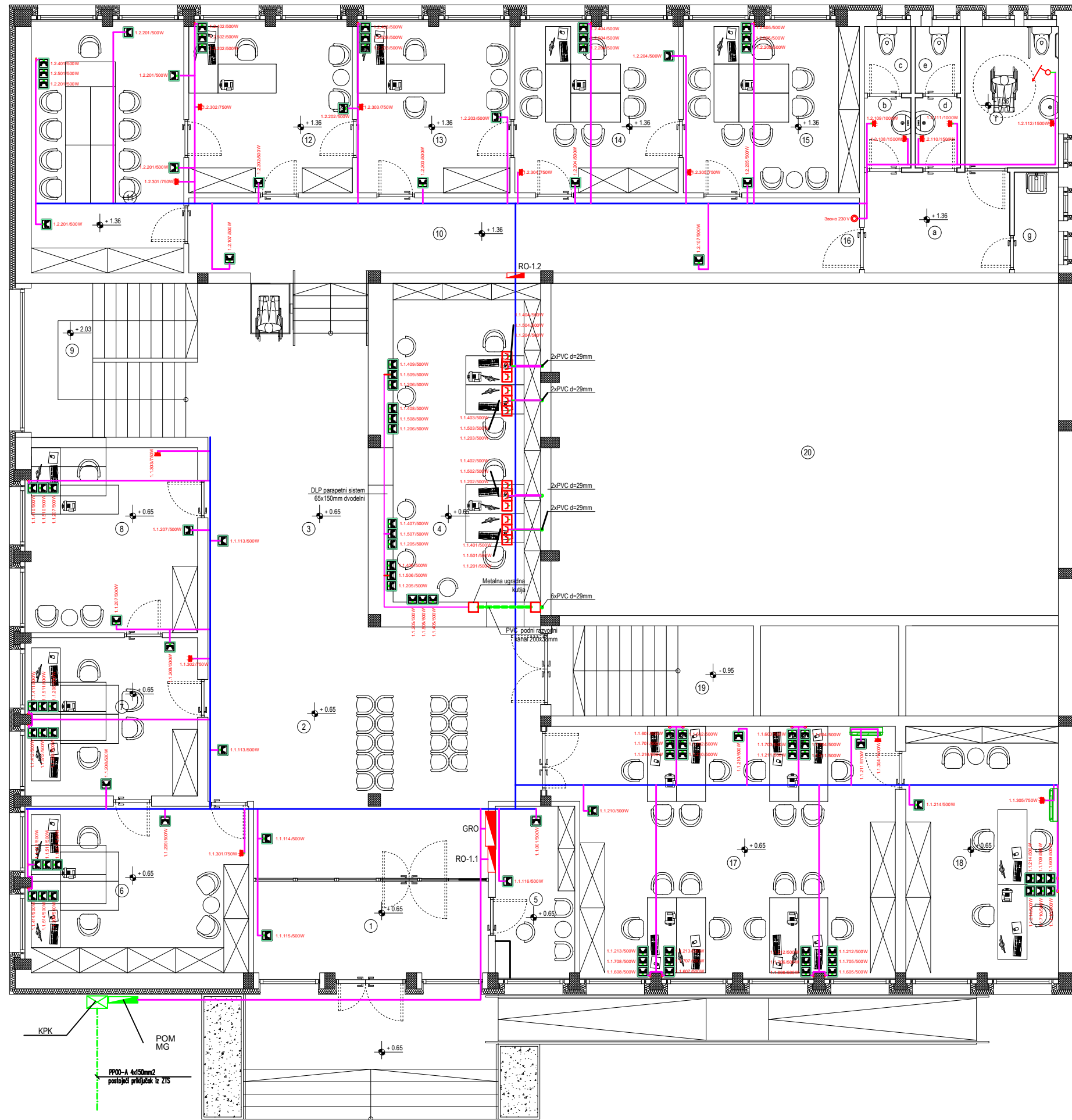
ПРОЈЕКТАНТ ЗА ИНСТАЛАЦИЈУ: Свјетозар Рањковић, ип.а.и.ж.с.а

ПРЕДМЕТ: Електроинсталација прикључница - СТРАТ

ДАТУМ: октобар 2016.

МАСШТАБ: 1:50

ЛИСТ: 7



Osnova prizemlja -novo stanje-			
Br.	Namena prostorije	P (m ²)	Pod
1	Vetrobran	13,17	Keramika
2	Čekalnica	43,95	Keramika
3	Hodnik	31,72	Keramika
4	Info-pult	34,82	Keramika
5	Portir	7,64	Keramika
6	Upravno-administrativni poslovi u osiguranju	21,40	Laminat
7	Savetnica u odnosaivanju prava u prvom stepenu	15,64	Laminat
8	Savetnik za osobe sa invaliditetom	18,24	Laminat
9	Slepenišni prostor	14,97	Keramika
10	Hodnik	29,98	Keramika
11	Sala za sastanke sa poslodavcem	22,17	Laminat
12	Seif posredovanja	16,16	Laminat
13	Psiholog	15,12	Laminat
14	Job club	16,16	Laminat
15	Čekalica za stranke	17,38	Laminat
16	a. Pretprostor	8,53	Keramika
	b. Pretprostor	1,88	Keramika
	c. Kabina	1,78	Keramika
	d. Pretprostor	1,81	Keramika
	e. Kabina	1,71	Keramika
	f. Kabina za osobe sa invaliditetom	7,55	Keramika
	g. Ostava	2,55	Keramika
17	Savetnici	47,06	Laminat
18	Savetnici	22,16	Laminat
19	Slepenišni prostor	17,38	Laminat
20	Velika sala	413,00	Laminat
	NETO	413,00	
	BRUTO	611,98	

ЛЕГЕНДА - УТИЧНИЦЕ	
	Монофазна "uzur" утичница називног напонa и струје 220 V / 16А, за монтажу на зид са ПБЦ монтажном кутицом. Утичница је беле боје и монтира се на висини 0,8м од пода или ико је пројектовано на цртану.
	Монофазна "uzur" утичница називног напонa и струје 220 V / 16А, за монтажу на зид са ПБЦ монтажном кутицом. Утичница је беле боје и монтира се на висини 0,8м од пода или ико је пројектовано на цртану. За свако место за прикључак постоји уређај.
	Монофазна "uzur" утичница називног напонa и струје 220 V / 16А, са поклопцем за монтажу на зид, са ПБЦ монтажном кутицом. Утичница је беле боје и монтира се у самостални чашор и унутра на висини по потреби.
	Монофазна "uzur" утичница називног напонa и струје 220 V / 16А, са поклопцем за монтажу у платфон, са ПБЦ монтажном кутицом. Утичница је беле боје.
	Панел уградна кутица са 4 монофазне "uzur" утичнице називног напонa и струје 220 V / 16А. Две утичнице су беле боје а две су црвене боје - УПС.
	Шест монофазне "uzur" утичница називног напонa и струје 230V / 16А за монтажу у паралелни размак ДЛП над подовним радним местима.
	Четири монофазне "uzur" утичница називног напонa и струје 230V / 16А за монтажу у паралелни размак ДЛП. Две утичнице за мрежу су беле боје а две утичнице за УПС су црвене боје.
	ДЛП паралелни канал 150мм x 65мм са јединим пререзом висине 2,8м до 2,8м са монтажним модулом за опремање и монтажним монофазним "uzur" утичницама називног напонa и струје 230V / 16А беле боје.

ISPIT	
ИНВЕСТИТОР:	Национална служба за запосаљавање, Ул. Краља Милутина бр. 6, Београд.
ОБЈЕКАТ:	Пословни објект НСЗ, општинска По+П+1 Суботича, Ул. Јована Мишића 12, б.п. 38704, К.С.
Врста пројектовања:	ПРОЈЕКАТ РЕКОНСТРУКЦИЈЕ ЕЛЕКТРИЧНЕ ИНСТАЛАЦИЈА
ПРОЈЕКАТ:	ИМ - ЕЛЕКТРОТЕХНИКА
ОДЛУК. ПРОЈЕКТИВ. ИНИЦИЈАТИВА:	
ОДЛУК. ПРОЈЕКТИВ. ЕЛЕ. ИНСТАЛАЦИЈА:	Б. Базалић, д-р инж. ел.
ПРОЈЕКТИВ. ЕЛЕ. ИНСТАЛАЦИЈА:	Светозар Радоновић, д-р инж. ел.
ПРОЈЕКАТ:	Електромонтажна прикључница - ПРОЈЕКАТ
ПРОЈЕКАТ:	15.10.2016.
ПРОЈЕКАТ:	1:50
ПРОЈЕКАТ:	6