

Број 110



**МЕСЕЧНИ  
СТАТИСТИЧКИ БИЛТЕН  
Октобар 2011**



**РЕПУБЛИКА СРБИЈА  
НАЦИОНАЛНА СЛУЖБА  
ЗА ЗАПОШЉАВАЊЕ**



**РЕПУБЛИКА СРБИЈА  
НАЦИОНАЛНА СЛУЖБА ЗА ЗАПОШЉАВАЊЕ**

***REPUBLIC OF SERBIA  
NATIONAL EMPLOYMENT SERVICE***

**Број 110  
МЕСЕЧНИ СТАТИСТИЧКИ БИЛТЕН  
Октобар 2011  
НЕЗАПОСЛЕНОСТ И ЗАПОШЉАВАЊЕ  
У РЕПУБЛИЦИ СРБИЈИ**

***No 110  
MONTHLY STATISTIC BULLETIN  
October 2011  
UNEMPLOYMENT AND EMPLOYMENT  
IN THE REPUBLIC OF SERBIA***

**САДРЖАЈ**

<b>УВОДНЕ НАПОМЕНЕ</b>	4
1. Извори и метод прикупљања података	4
2. Обухватност	4
<b>МЕТОДОЛОШКА ПОЈАШЊЕЊА И ДЕФИНИЦИЈЕ</b>	5
T1 Незапосленост, пријављене потребе и запошљавање од 2005. до 2011. године	10
T2 Незапосленост и запошљавање према степену стручне спреме и полу током октобра 2011. године	11
T3 Незапосленост и запошљавање према степену стручне спреме и полу	11
T4 Незапосленост, пријављене потребе за запошљавањем и запошљавање по групама занимања и полу током октобра 2011. године	13
T5 Преглед најтраженијих занимања у оквиру степена стручне спреме према пријављеним потребама током октобра 2011. године	14
T6 Незапослена лица по месецима и полу	15
T7 Незапослена лица према степену стручне спреме и полу на крају октобра 2011. године	17
T8 Незапослена лица према старости и полу на крају октобра 2011. године	19
T9 Незапослена лица према трајању незапослености и полу на крају октобра 2011. године.	21
T10 Корисници новчане накнаде по месецима и полу	23
T11 Пријављене потребе за запошљавањем по месецима	25
T12 Новопријављени по месецима и полу	27
T13 Запослени са евиденције по месецима и полу	27
T14 Брисани и престанак вођења евиденције према разлозима и трајању незапослености током октобра 2011. године	29
T15 Подаци о незапослености и запошљавању по окрузима и општинама током октобра 2011. године	31

**CONTENTS**

<b>INTRODUCTORY REMARKS</b>	7
1. Data sources and collecting method	7
2. Coverage	7
<b>METHODOLOGICAL EXPLANATIONS AND DEFINITIONS</b>	8
T1 Unemployment, vacancies and employment 2005 to 2011	10
T2 Unemployment and employment by level of education and sex during October 2011	12
T3 Unemployment and employment by level of education and sex	12
T4 Unemployment, requests for jobmatching services and employment by occupation groups and sex during October 2011	13
T5 Overview of the most frequently demanded occupations by education levels according to the requests for jobmatching services during October 2011	14
T6 Unemployed persons by month and sex	16
T7 Unemployed persons by education level and sex in the end of October 2011	18
T8 Unemployed persons by age and sex in the end of October 2011	20
T9 Unemployed persons by duration of unemployment and sex in the end of October 2011	22
T10 Unemployment benefit recipients by month and sex	24
T11 Requests by employers for NES jobmatching services in vacancy filling by month	26
T12 Newly registered persons by month and sex	28
T13 Persons recruited from the unemployment register by month and sex	28
T14 Persons deleted from the unemployment register and discontinued record keeping by reasons and duration of unemployment during October 2011	30
T15 Unemployment and employment data by counties and municipalities during October 2011	31

## Уводне напомене

Статистички извештаји о броју и структури незапослених лица на евиденцији Националне службе за запошљавање (у даљем тексту: НСЗ) и пријављеним слободним пословима генеришу се из базе података НСЗ првог дана у месецу за претходни месец.

Подаци о регистрованој незапослености и запошљавању уз посредовање НСЗ прикупљају се на основу Закона о осигурању за случај незапослености („Службени гласник“ бр. 36/2009), Закона о евиденцијама у области рада („Службени лист СРЈ“ бр. 46/96 и 101/05) и Правилника о ближеј садржини података и начину вођења евиденција у области запошљавања („Службени гласник РС“, бр. 15/2010).

### 1. Извори и метод прикупљања података

Подаци о незапосленом лицу добијају се непосредном пријавом лица на евиденцију НСЗ, а подаци о слободним пословима добијају се оглашавањем истих у НСЗ.

Подаци о запошљавању добијају се трансфером података из Матичне евиденције осигураника Републичког завода за здравствено осигурање.

### 2. Обухватност

Национална служба приказује податке у Месечном статистичком билтену у складу са територијалном организацијом Републике Србије (Закон о територијалној организацији Републике Србије („Службени гласник РС“, бр. 129/07)), осим у табели 10 - Т10 КОРИСНИЦИ НОВЧАНЕ НАКНАДЕ ПО МЕСЕЦИМА И ПОЛУ, где су подаци приказани по организационом принципу Националне службе (ниво филијала НСЗ).

Груписање општина по управним окрузима<sup>1</sup> извршено је у складу са

<sup>1</sup> Управни окрузи представљају трећи ниво Номенклатуре статистичких територијалних

Уредбом о начину вршења послова министарстава и посебних органи-зација ван њиховог седишта („Службени гласник РС“, бр. 3/92 и 36/92). Груписање управних округа према статистичким територијалним јединицама<sup>2</sup> извршено је у складу са Уредбом Владе Републике Србије о Номенклатури статистичких територијалних јединица („Службени гласник РС“, бр. 109/09 и 46/10).

Национална служба од 1999. године не располаже појединим подацима за територију АП Косово и Метохија, тако да подаци садржани у обухвату представљају податке из евиденције филијале Косовска Митровица.

јединица – НСТЈЗ („Службени гласник РС“, бр. 109/09, и 46/10).

<sup>2</sup> Статистички региони представљају други ниво Номенклатуре статистичких територијалних јединица – НСТЈ2 („Службени гласник РС“, бр. 109/09, и 46/10).

## Методолошка појашњења и дефиниције

Евиденције у области запошљавања су евиденције о:

1. лицу које тражи запослење;
2. послодавцу;
3. обвезнику доприноса за осигурање за случај незапослености;
4. потреби за запошљавањем.

Евиденција о лицу које тражи запослење почиње датумом пријаве лица Националној служби, а престаје датумом запошљавања, одјаве са евиденције, брисањем (на основу законом прописаних разлога) или смрћу незапосленог лица (Закон о запошљавању и осигурању за случај незапослености, члан 86., „Сл. гласник РС“ бр 36/09).

Евиденцију о потребама за запошљавањем Национална служба води на основу поднетих пријава послодаваца о слободним пословима за које желе посредовање НСЗ при запошљавању.

Податке о запошљавању Национална служба добија из матичне евиденције РЗЗО о пријави лица на обавезно социјално осигурање.

Лице које тражи запослење је незапослени, запослени који тражи промену запослења и друго лице које тражи запослење (Т2) (Закон о запошљавању и осигурању за случај незапослености, члан 3., став 1., „Сл. гласник РС“ бр 36/09).

Запослени који тражи промену запослења је лице које је у радном односу или је на други начин остварило право на рад, а које активно тражи промену запослења и води се на евиденцији лица која траже промену запослења (Т2) (Закон о запошљавању и осигурању за случај незапослености, члан 3., став 2., „Сл. гласник РС“ бр 36/09).

Друго лице које тражи запослење је лице старије од 15 година живота које тражи запослење, а које се не може

сматрати незапосленим или лицем које тражи промену запослења (Т2) (Закон о запошљавању и осигурању за случај незапослености, члан 3., став 3, „Сл. гласник РС“ бр 36/09).

Незапослени је лице од 15 година живота до испуњавања услова за пензију, односно најкасније до 65 година живота, способно и одмах спремно да ради, које није засновало радни однос или на други начин остварило право на рад, а које се води на евиденцији незапослених и активно тражи запослење (Т1-Т4, Т6-Т9, Т15) (Закон о запошљавању и осигурању за случај незапослености, члан 2., „Сл. гласник РС“ бр 36/09).

Лице које први пут траже запослење је незапослено лице које се налази на евиденцији Националне службе за запошљавање, а које нема евидентиран радни стаж у занимању стеченом формалним образовањем, односно, није никада било у радном односу (Т1-Т3).

Новопријављени на евиденцију представља укупан број лица које су се током извештајног периода пријавила на евиденцију Националне службе као лица која траже запослење (Т1-Т3, Т12).

Брисани и престанак вођења евиденције - лица која у извештајном периоду нису извршила обавезу према Националној служби, која су се одјавила са евиденције или засновала радни однос, или им је због неког од других разлога предвиђеним законом престала евиденција у Националној служби (Т1-Т3, Т14).

Пријављене потребе за запошљавањем – број лица за које је послодавац у извештајном периоду пријавио потребу за посредовањем при запошљавању. У складу са Законом послодавац може да реализује потребу за запошљавањем у року од 12 месеци (Т1, Т4, Т5, Т11, Т15).

Запошљавање – укупан број лица за која су у извештајном периоду пристигли подаци о пријави на обавезно социјално

осигурање на основу запошљавања или заснивања радног односа (Т1, Т2, Т4, Т15).

**Запослени са евиденције** - укупан број лица за која су у извештајном периоду пристигли подаци о пријавама на обавезно социјално осигурање на основу запошљавања или заснивања радног односа, а да се у истом периоду налазила на евиденцији Националне службе (Т1-Т4, Т13, Т15).

**Корисници новчане накнаде** - незапослена лица која су у складу са законом остварила право на новчану накнаду у извештајном периоду (Закон о запошљавању и осигурању у случају незапослености, „Службени гласник РС“ бр. 36/2009) (Т10).

Корекција броја корисника новчане накнаде, по месецима, врши се сваког месеца због процедуре доношења решења (Закон о управном поступку).

**Класификација** - у извештајима су подаци структурирани по: *делатностима* - Шифарник делатности (Закон о класификацији делатности („Службени гласник РС“ бр. 104/09)) *подручјима рада, занимањима и степену стручне спреме* - Јединствена номенклатура занимања (ЈНЗ, „Службени лист СФРЈ“ бр. 31/90) и Шифарник занимања и стручне спреме („Службени лист СРЈ“ бр. 9/98).

Табеле 1-3 садрже опште податке о незапослености, слободним пословима и запошљавању.

Табеле 4-5 садрже агрегиране податке на нивоу група и нивоу појединачних занимања.

Табеле 6-9 и 11-15 садрже податке о незапослености, слободним пословима и запошљавању агрегиране по територијалном принципу (Република Србија, регион, округ, општина - НСТЈЗ)

## Introductory Notes

The statistical reports on the number and structure of unemployed persons in the register of the National Employment Service (hereinafter: NES) and the registered vacancies are generated from the NES database on the first day of a month for the previous month.

The data on registered unemployment and recruitment through NES job placement services are collected pursuant to the Law on Employment and Unemployment Insurance (*Official Gazette of the Republic of Serbia*, No 36/2009), Law on Registries in the Field of Labour (*Official Gazette of the Republic of Serbia*, No 46/96 and 101/05) and the Rulebook on the Content of Data and Methodology of Keeping Registries in the Field of Employment (*Official Gazette of the Republic of Serbia*, No 15/2010).

### 1. Data sources and collection method

The data on unemployed persons is collected directly from the reports of unemployed persons registering with NES, while the data on job vacancies is gathered from the reports of these vacancies being registered with NES.

The data on recruitment is received from the National Health Insurance Institute's Central Registry of Insured Persons.

### 2. Coverage

The National Employment Service presents the data in the Monthly Statistical Bulletin, in accordance with the territorial organisation of the Republic of Serbia (Law on the Territorial Organisation of the Republic of Serbia (*Official Gazette of the Republic of Serbia*, No 129/07)), except in Table 10 - T10 UNEMPLOYMENT BENEFIT RECIPIENTS BY MONTH AND SEX, which shows the data according to the NES organisational principle (at the level of NES branch offices).

Grouping of municipalities into administrative counties<sup>1</sup> has been conducted in accordance with the Bylaw on the Work of Ministries and Specific Organisations outside of Their Seat (*Official Gazette of the Republic of Serbia*, No 3/92 and 36/92). The administrative counties are grouped into statistical territorial units<sup>2</sup> in accordance with the government Decree on the Nomenclature of Territorial Units for Statistics (*Official Gazette of the Republic of Serbia*, No 109/09 and 46/10).

Since 1999, NES has not been collecting certain data from the territory of AP Kosovo & Metohija. As a result, the data included in the coverage represents the data from the register of NES Branch Office Kosovska Mitrovica.

---

<sup>1</sup> Administrative counties are the third level of the Nomenclature of Territorial Units for Statistics – NUTS3 (*Official Gazette of the Republic of Serbia*, No 109/09 and 46/10).

<sup>2</sup> Statistical regions are the second level of the Nomenclature of Territorial Units for Statistics – NUTS2 (*Official Gazette of the Republic of Serbia*, No 109/09 and 46/10).



## Methodology explanation and definitions

Records in the field of employment include the records on:

1. Job seekers;
2. Employers;
3. Unemployment insurance contribution payers;
4. Job vacancies.

The records on **job seekers** are kept from the day when those persons are registered with NES, and discontinued when they are recruited, when they withdraw their registration, when they are removed from the register (for reasons stipulated by law) or when they die (Law on Employment and Unemployment Insurance, Article 86, *Official Gazette of the Republic of Serbia*, No 36/09).

NES maintains the records on **vacancies** based on the employers' reports on vacancies for which they require NES job placement services.

NES receives the data on **recruitment** from the National Health Insurance Institute's Central Registry of Insured Persons.

**A job seeker** is an unemployed person, an employed person seeking change of employment and other persons seeking employment (**T2**) (Law on Employment and Unemployment Insurance, Article 3, Paragraph 1, *Official Gazette of the Republic of Serbia*, No 36/09).

**An employed person seeking change of employment** is a person who is employed or otherwise exercises the right to work, who is actively seeking to change employment and is on the registry of persons seeking change of employment (**T2**) (Law on Employment and Unemployment Insurance, Article 3, Paragraph 2, *Official Gazette of the Republic of Serbia*, No 36/09).

**Other person seeking employment** is a person over 15 years of age who is looking for a job, but who can not be considered as unemployed persons or person looking for job-to-job transfer (**T2**) (Law on Employment

and Unemployment Insurance, Article 3, Paragraph 3, "The Official Gazette of the Republic of Serbia" no. 36/09).

**Unemployed person** is a person between 15 years of age and the age eligible for retirement (or 65 years of age at the most), capable and immediately ready to work, who has not entered into an employment contract or exercised the right to work in any other way, who is in the unemployment register and who is looking for a job actively (**T1-T4, T6-T9, T15**) (Law on Employment and Unemployment Insurance, Article 2, "The Official Gazette of the Republic of Serbia" no. 36/09).

**First-time jobseeker** is an unemployed person registered with the National Employment Service who does not have registered work experience in the occupation acquired through formal education or who has never been employed before (**T1-T3**).

**The newly registered** is the total number of persons who have been registered with the National Employment Service as jobseekers during the reporting period (**T1-T3, T12**).

**Removal from the register and discontinuation of records** – persons who failed to fulfill their obligations toward the National Employment Service during the reporting period, persons who withdrew their registration or entered into an employment contract, or persons whose registration with the National Employment Service was terminated due to the reasons stipulated by the Law (**T1-T3, T14**).

**Registered vacancies** – the number of persons for whom employers reported the need for jobmatching services in the reporting period. According to the Law, an employer has right to fill the registered vacancy within 12 months (**T1, T4, T5, T11, T15**).

**Employment** – the total number of persons for whom the data on registration to compulsory social insurance (based on employment contract or other engagement) have been collected in the reporting period (**T1, T2, T4, T15**).

**Employed through NES jobmatching services** – the total number of persons for whom the data on registration to compulsory social insurance (based on employment contract or other engagement) have been collected in the reporting period and who were registered with National Employment Service during the same reporting period (**T1-T4, T13, T15**).

**Unemployment benefit recipients** – unemployed persons who have obtained, in accordance with the Law, the right to unemployment benefit during the reporting period (*Law on Employment and Unemployment Insurance, “The Official Gazette of the Republic of Serbia” no. 36/2009*) (**T10**).

The correction of the number of unemployment benefit recipients is carried out every month due to the procedure of decision issuing (Law on Administrative Proceedings).

**Classification** – the data presented in the reports are structured by: sector of economic activity - Codebook of Sectors of Economic Activity (Law on Classification of Sectors of Economic Activity, The Official Gazette of the Republic of Serbia, no. 104/09), field of activity, occupation and level of qualifications – Unified Nomenclature of Occupations (The Official Gazette of SFRY, no. 31/90) and Codebook on Occupations and Qualifications (The Official Gazette of FRY, 9/98).

Tables 1-3 contain general data on unemployment, vacancies and employment. Tables 4-5 contain aggregated data at group level and occupation level. Tables 6-9 and 11-15 contain data on unemployment, vacancies and employment aggregated according to the territorial principle (Republic of Serbia, regions, counties, municipalities – NUTS 3)

**T1 НЕЗАПОСЛЕНОСТ, ПРИЈАВЉЕНЕ ПОТРЕБЕ И ЗАПОШЉАВАЊЕ  
ОД 2005 ДО 2010**  
**T1 UNEMPLOYMENT, VACANCIES AND EMPLOYMENT  
FROM 2005 TO 2010**

Година Year	Незапослена лица (просек) Unemployed persons (average)										Кумулатив Cumulative			
	Незапослена лица* Unemployed persons*		Први пут траже посао First time job seekers		Корисници новчане накнаде Unemployment benefit recipients		Новопријављени на евиденцији Newly registered		Брисани и престанак вођења евиденције Deleted from the register and discontinued record keeping		Пријављене потребе за радницима Registered vacancies	Запошљавање са евиденције Employed from the register		
	Укупно Total	Жене Women	Укупно Total	Жене Women	Укупно Total	Жене Women	Укупно Total	Жене Women	Укупно Total	Жене Women		Укупно Total	Жене Women	
2005	888.386	480.492	467.430	267.810	63.295	...	32.779	15.968	23.129	11.330	602.558	155.912	79.620	
2006	913.293	493.599	467.421	269.820	75.059	...	32.542	15.989	24.695	12.351	707.140	174.900	91.442	
2007	850.004	457.762	419.397	244.709	71.334	...	30.791	14.935	32.841	16.595	758.832	190.457	99.379	
2008	755.935	408.767	360.030	212.525	72.719	...	34.293	16.923	31.774	15.764	790.261	186.196	98.239	
2009	746.605	397.230	280.858	168.619	85.695	34.480	40.299	19.636	31.431	15.891	560.206 <sup>1)</sup>	156.344 <sup>3)</sup>	85.430 <sup>3)</sup>	
2010	744.222	390.516	267.979	158.988	81.896	34.068	39.105	18.953	34.993	17.135	94.320 <sup>1)</sup>	140.588 <sup>3)</sup>	75.544 <sup>3)</sup>	

1) Национална служба за запошљавање води евиденцију о пријављеним потребама за запошљавањем које подносе послодавци који имају слободне послове у земљи и иностранству у складу са чланом 93. Закона о запошљавању и осигурању за случај незапослености („Службени гласник РС“, бр. 36/2009). Подаци од ДЕЦЕМБРА 2009. године о броју пријављених потреба за запошљавањем нису упоредиви са подацима из периода пре усвајања новог Закона.

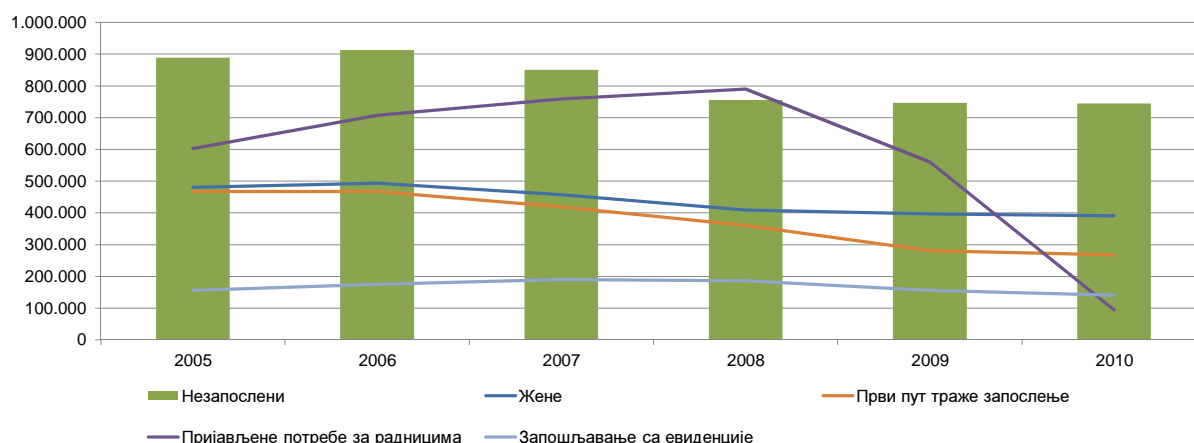
1) The National Employment Service keeps records of the requests for jobmatching services by employers who have vacancies in the country and abroad, in accordance with Article 93 of the Law on Employment and Unemployment Insurance (Official Gazette of the Republic of Serbia, No. 36/2009). The data on the number of requests for jobmatching services from DECEMBER2009 onward are not comparable with the data prior to adoption of the new Law.

2) Национална служба за запошљавање је до ДЕЦЕМБРА 2010. године податке о запошљавању водила на основу поднетих Е-3 Пријава о заснивању-престанку радног односа (Закон о евиденцијама у области рада („Сл. гласник СРЈ“, бр. 46/96)) достављених од стране послодавца Националној служби. Од ДЕЦЕМБРА 2010. године подаци о запошљавању се преузимају од Републичког завода за здравствено осигурање.

2) Until DECEMBER 2010, the National Employment Service calculated employment figures on the basis of the number of reports filed by employers on the establishment of labour relation with a worker (Law on Records in the Field of Employment, Official Gazette of FRY, No. 46/96). Since DECEMBER 2010, the data on employment is obtained from the National Health Insurance Fund.

3) Због промена начина добијања података о запошљавању (видети фусноту 2), извршена је ретроактивна корекција података у складу са новом процедуром због упоредивости временских серија.

**Графикон бр. 1 - Опште карактеристике незапослености, пријављених потреба и запошљавања од 2005. до 2010.**  
**Chart No. 1 - General characteristics of unemployment, vacancies and employment from 2005 to 2010**

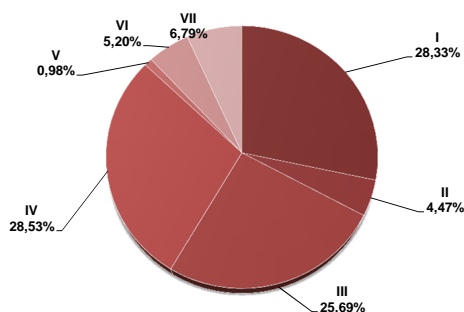


## T2 НЕЗАПОСЛЕНОСТ И ЗАПОШЉАВАЊЕ ПРЕМА СТЕПЕНУ СТРУЧНЕ СПРЕМЕ И ПОЛУ ТОКОМ ОКТОБРА 2011. ГОДИНЕ

Садржај	Укупно Total	Жене Women	I		II		III		IV		V	
			Укупно Total	Жене Women	Укупно Total	Жене Women	Укупно Total	Жене Women	Укупно Total	Жене Women	Укупно Total	Жене Women
<b>НЕЗАПОСЛЕНА ЛИЦА НА КРАЈУ ПРЕТХОДНОГ МЕСЕЦА</b>	742.576	390.266	210.567	110.197	33.561	18.017	191.387	79.358	212.124	127.761	7.287	1.369
<b>НОВОПРИЈАВЉЕНА ЛИЦА У ИЗВЕШТАЈНОМ МЕСЕЦУ</b>	40.050	19.909	9.876	4.672	1.165	576	9.876	3.725	11.717	6.465	351	78
1. Први пут траже запослење	15.950	8.352	4.980	2.674	302	151	2.921	1.131	4.143	2.120	51	17
2. Били запослени	24.100	11.557	4.896	1.998	863	425	6.955	2.594	7.574	4.345	300	61
<b>УКУПНО ЗАПОСЛЕНА ЛИЦА У ИЗВЕШТАЈНОМ МЕСЕЦУ</b>	108.621	48.001	20.259	8.490	4.983	1.945	25.926	8.631	40.149	19.311	760	193
Запослени на неодређено време	31.778	14.422	4.714	1.575	798	284	6.859	2.626	13.740	6.853	283	75
Запослени са евиденције	19.415	10.265	4.016	2.097	1.358	666	4.495	1.852	6.452	3.664	103	33
<b>БРИСАНИ И ПРЕСТАНАК ВОЂЕЊА ЕВИДЕНЦИЈЕ У ИЗВЕШТАЈНОМ МЕСЕЦУ</b>	51.075	24.863	12.939	6.142	1.993	946	13.434	4.958	15.049	8.377	526	99
<b>НЕЗАПОСЛЕНА ЛИЦА НА КРАЈУ ИЗВЕШТАЈНОГ МЕСЕЦА</b>	737.870	387.611	209.010	109.286	33.008	17.733	189.584	78.607	210.527	126.517	7.206	1.360
Од укупно незапослених - први пут траже запослење	269.951	158.593	99.657	63.265	8.348	5.535	57.656	25.994	67.951	40.441	647	249
<b>ЛИЦА КОЈА ТРАЖЕ ЗАПОСЛЕЊЕ</b>	816.993	441.540	238.060	128.800	36.650	20.224	208.329	90.415	230.753	141.803	8.125	1.569
Незапослена лица	737.870	387.611	209.010	109.286	33.008	17.733	189.584	78.607	210.527	126.517	7.206	1.360
Привремено неспособни или неспремни за рад	76.798	52.619	28.915	19.453	3.624	2.483	18.533	11.724	18.944	14.562	895	201
Мировање права по Закону	154	64	30	13	7	3	50	13	38	22	4	1
Запослени који траже промену запослења	636	410	10	6	2	1	34	14	117	71	11	4
Друга лица која траже запослење	1.535	836	95	42	9	4	128	57	1.127	631	9	3

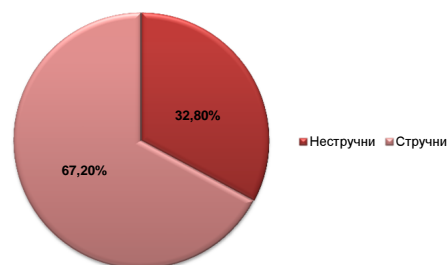
Графикон бр. 2 - Структура незапослених лица у X 2011. према степену стручне спреме

Chart No. 2 - Structure of unemployed persons in X 2011. by qualifications



Графикон бр. 2а - Структура незапослених лица у X 2011.

Chart No. 2a - Structure of unemployed persons in X 2011.

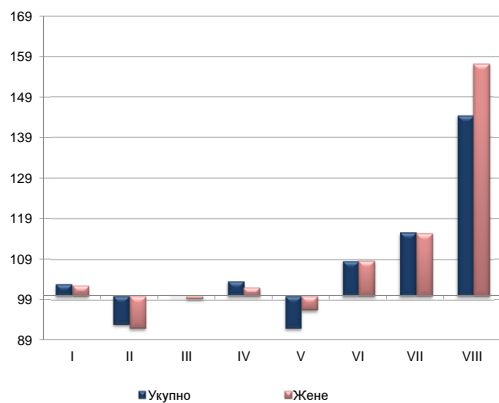


## T3 НЕЗАПОСЛЕНОСТ И ЗАПОШЉАВАЊЕ ПРЕМА СТЕПЕНУ СТРУЧНЕ СПРЕМЕ И ПОЛУ

	Месец Month	Укупно Total	Жене Women	I		II		III		IV		V	
				Укупно Total	Жене Women	Укупно Total	Жене Women	Укупно Total	Жене Women	Укупно Total	Жене Women	Укупно Total	Жене Women
Незапослена лица	X 2011	737.870	387.611	209.010	109.286	33.008	17.733	189.584	78.607	210.527	126.517	7.206	1.360
	X 2010	717.503	378.267	202.937	106.504	35.491	19.264	189.576	79.089	203.017	123.877	7.828	1.408
	Index	102,8	102,5	103,0	102,6	93,0	92,1	100,0	99,4	103,7	102,1	92,1	96,6
Први пут траже запослење	X 2011	269.951	158.593	99.657	63.265	8.348	5.535	57.656	25.994	67.951	40.441	647	249
	X 2010	256.191	152.277	94.513	60.478	8.707	5.846	57.868	26.514	64.498	39.567	714	280
	Index	105,4	104,1	105,4	104,6	95,9	94,7	99,6	98,0	105,4	102,2	90,6	88,9
Новопријављени на евиденцију	X 2011	40.050	19.909	9.876	4.672	1.165	576	9.876	3.725	11.717	6.465	351	78
	X 2010	37.441	18.666	8.820	4.119	1.316	642	9.141	3.406	10.931	6.044	325	77
	Index	107,0	106,7	112,0	113,4	88,5	89,7	108,0	109,4	107,2	107,0	108,0	101,3
Запослени са евиденције	X 2011	19.415	10.265	4.016	2.097	1.358	666	4.495	1.852	6.452	3.664	103	33
	X 2010	13.322	7.105	2.320	1.188	557	263	3.304	1.351	4.724	2.724	56	24
	Index	145,7	144,5	173,1	176,5	243,8	253,2	136,0	137,1	136,6	134,5	183,9	137,5
Брисани и престанак вођења евиденције	X 2011	51.075	24.863	12.939	6.142	1.993	946	13.434	4.958	15.049	8.377	526	99
	X 2010	45.031	22.241	11.531	5.626	1.883	936	12.211	4.574	12.753	7.251	506	81
	Index	113,4	111,8	112,2	109,2	105,8	101,1	110,0	108,4	118,0	115,5	104,0	122,2

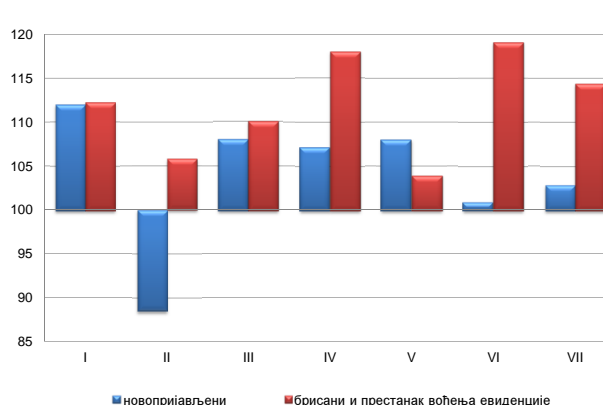
Графикон бр. 3 - Промена броја незапослених лица према степену стручне спреме у X 2011. године у односу на X 2010. године

Chart No. 3 - Change in the number of the unemployed by qualifications



Графикон бр. 3а - Промена броја новопријављених и брисаних према степену стручне спреме у X 2011. у односу на X 2010. године

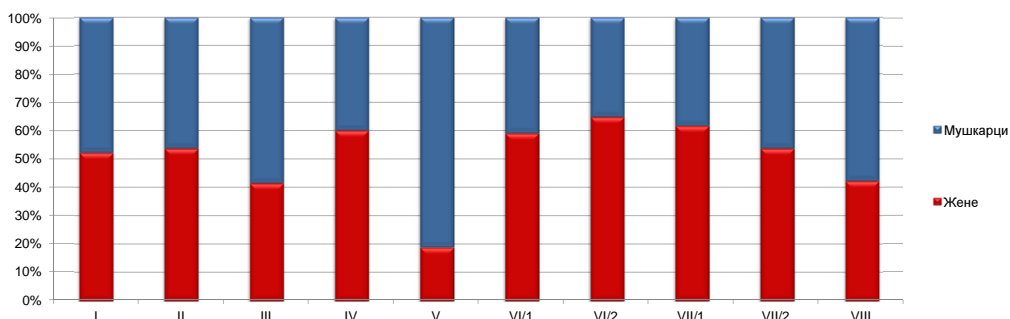
Chart No. 3a - Change in the number of newly registered and deleted by qualifications



**T2 UNEMPLOYMENT AND EMPLOYMENT BY LEVEL OF EDUCATION AND SEX DURING OCTOBER OF 2011**

VI/1		VI/2		VII-1		VII-2		VIII		Contents
Укупно Total	Жене Women	Укупно Total	Жене Women	Укупно Total	Жене Women	Укупно Total	Жене Women	Укупно Total	Жене Women	
29.990	17.791	8.167	5.293	48.609	30.020	832	441	52	19	UNEMPLOYED PERSONS IN THE END OF THE PREVIOUS MONTH
1.436	813	1.062	684	4.489	2.852	71	40	7	4	NEWLY REGISTERED PERSONS IN THE REPORTING PERIOD
334	165	755	489	2.439	1.589	25	16	0	0	1. First-time job seekers
1.102	648	307	195	2.050	1.263	46	24	7	4	2. Have been employed before
3.238	1.821	683	395	12.233	7.048	217	107	173	60	TOTAL EMPLOYED PERSONS IN THE REPORTING PERIOD
998	548	156	85	4.113	2.324	57	35	60	17	Indefinite term contracts
603	390	190	129	2.154	1.412	31	14	13	8	Recruited from the NES Unemployment Register
2.053	1.188	694	433	4.298	2.677	83	42	6	1	DELETED FROM THE REGISTER AND DISCONTINUED RECORD KEEPING IN THE REPORTING PERIOD
29.638	17.533	8.715	5.653	49.295	30.451	835	449	52	22	UNEMPLOYED PERSONS IN THE END OF THE REPORTING PERIOD
7.723	4.860	5.720	3.748	22.052	14.376	195	124	2	1	Out of the total unemployed persons - first-time job seekers
32.216	19.329	9.087	5.944	52.805	32.934	911	497	57	25	JOB SEEKERS
29.638	17.533	8.715	5.653	49.295	30.451	835	449	52	22	Unemployed persons
2.462	1.720	290	243	3.074	2.196	58	36	3	1	Persons temporarily incapable or unavailable to work
3	2	2	1	20	9	0	0	0	0	Persons whose rights stipulated by the Law are suspended
81	57	36	28	328	217	15	10	2	2	Persons seeking to change their job
32	17	44	19	88	61	3	2	0	0	Other job seekers

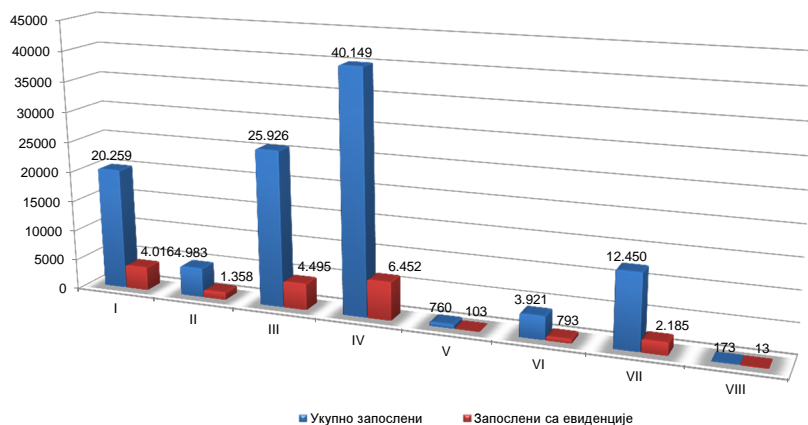
Графикон бр. 4 Структура незапослених лица према степену стручне спреме и полу у X 2011.  
Chart No. 4 - Structure of unemployed persons by qualifications and gender in X 2011.



**T3 UNEMPLOYMENT AND EMPLOYMENT BY LEVEL OF EDUCATION AND SEX**

VI/1		VI/2		VII-1		VII-2		VIII		Contents
Укупно Total	Жене Women	Укупно Total	Жене Women	Укупно Total	Жене Women	Укупно Total	Жене Women	Укупно Total	Жене Women	
29.638	17.533	8.715	5.653	49.295	30.451	835	449	52	22	Unemployed persons
30.436	18.163	4.851	3.174	42.553	26.364	778	410	36	14	First-time job seekers
97,4	96,5	179,7	178,1	115,8	115,5	107,3	109,5	144,4	157,1	/0
7.723	4.860	5.720	3.748	22.052	14.376	195	124	2	1	Newly registered persons in the unemployment register
8.691	5.639	3.204	2.151	17.812	11.693	183	109	1	0	Persons recruited from the unemployment register
88,9	86,2	178,5	174,2	123,8	122,9	106,6	113,8	200,0	/0	Deleted from the register and discontinued record keeping
1.436	813	1.062	684	4.489	2.852	71	40	7	4	
1.624	968	850	574	4.365	2.795	66	38	3	3	
88,4	84,0	124,9	119,2	102,8	102,0	107,6	105,3	233,3	133,3	
603	390	190	129	2.154	1.412	31	14	13	8	
475	339	100	64	1.731	1.123	39	23	16	6	
126,9	115,0	190,0	201,6	124,4	125,7	79,5	60,9	81,3	133,3	
2.053	1.188	694	433	4.298	2.677	83	42	6	1	
1.922	1.170	385	230	3.779	2.345	51	26	10	2	
106,8	101,5	180,3	188,3	113,7	114,2	162,7	161,5	60,0	50,0	

Графикон бр. 5 - Запослени (укупно и са евиденције) према степену стручне спреме у X 2011. године  
Chart No. 5 - Employed (total and through NES register) by qualifications in X 2011.



**T4 НЕЗАПОСЛЕНОСТ, ПРИЈАВЉЕНЕ ПОТРЕБЕ ЗА ЗАПОШЉАВАЊЕМ ПО ГРУПАМА ЗАНИМАЊА И ПОЛУ ТОКОМ ОКТОБРА 2011. ГОДИНЕ**

**T4 UNEMPLOYMENT, REQUESTS FOR JOBMATCHING SERVICES IN VACANCY FILLING BY OCCUPATIONS GROUPS AND SEX DURING OCTOBER OF 2011**

Група занимања	Незапослена лица <i>Unemployed persons</i>		Новопријављени на евиденцију <i>Newly registered</i>		Пријављене потребе за запошљавањем <i>Requests for jobmatching services in vacancy filling</i>	Запошљавање <i>Filled vacancies</i>		Запослени са евиденције <i>Recruited from the register</i>		Occupation groups
	Укупно <i>Total</i>	Жене <i>Women</i>	Укупно <i>Total</i>	Жене <i>Women</i>		Укупно <i>Total</i>	Жене <i>Women</i>	Укупно <i>Total</i>	Жене <i>Women</i>	
<b>I Пољопривреда, производња и прерада хране</b>	42.103	24.712	2.370	1.291	456	5.332	2.412	977	447	<b>I Agriculture, food production and processing</b>
1. Произвођачи биља	17.841	9.728	886	471	220	1.134	383	275	83	1. Production of plants
2. Сточари и живинари	1.526	723	84	37	7	432	147	66	19	2. Livestock and poultry breeding
3. Рибари и одгајивачи осталих животиња	28	15	1	1	0	41	4	7	0	3. Fishing and breeding of other animals
4. Ветеринари	3.302	1.281	220	73	12	137	33	31	7	4. Veterinaries
5. Прерађивач хране и пића	19.126	12.761	1.163	698	157	3.441	1.742	529	284	5. Food and beverage processing
6. Прерађивачи дувана	280	204	16	11	60	147	103	69	54	6. Tobacco processing
<b>II Шумарство и обрада дрвета</b>	9.209	2.954	483	131	154	1.103	193	327	64	<b>II Forestry and wood processing</b>
1. Шумари	2.487	1.062	155	71	2	257	52	107	20	1. Forestry
2. Прерађивачи и обрађивачи дрвета	6.722	1.892	328	60	152	846	141	220	44	2. Wood processing and modelling
<b>III Геологија, рударство и металургија</b>	3.793	1.725	145	61	55	860	118	94	19	<b>III Geology, mining and metallurgy</b>
1. Геолози	578	324	29	16	3	112	51	21	11	1. Geology
2. Занимања експлоатације нафте и земног гаса	102	33	9	1	0	80	10	3	0	2. Oil and natural gas exploitation occupations
3. Рудари и оплеменивачи руда	1.013	532	50	21	44	426	26	45	5	3. Mining and ore processing
4. Металурзи	2.100	836	57	23	8	242	31	25	3	4. Metallurgy
<b>IV Машинство и обрада метала</b>	100.814	13.890	5.082	558	487	6.068	374	952	90	<b>IV Mechanical engineering and metal processing</b>
1. Обрађивачи метала	44.789	6.629	2.069	229	260	3.507	173	535	36	1. Metal processing
2. Монтери и инсталатери у машинству	3.607	113	192	6	32	587	47	120	29	2. Installation and mounting in mechanical engineering
3. Машински конструктори и пројектанти	13.060	4.427	732	212	89	340	50	64	12	3. Mechanical engineering constructors and designers
4. Машински технолози	2.240	612	111	26	10	214	32	30	5	4. MSc in Mechanical engineering
5. Механичари и машинисти	37.118	2.109	1.978	85	96	1.420	72	203	8	5. Mechanics and machine operators
<b>V Електротехника</b>	35.957	5.078	2.353	273	156	3.228	654	821	277	<b>V Electrotechnical engineering</b>
1. Електроенергетичари	11.607	1.612	722	66	74	752	35	135	9	1. Electrotechnical engineers
2. Електроинженери	13.261	1.271	794	61	30	734	65	125	3	2. Electromechanical engineers
3. Електроничари	5.543	931	350	48	16	1.166	440	464	250	3. Electronic engineers
4. Занимања телекомуникација	1.991	435	106	16	6	127	29	13	3	4. Telecommunications occupations
5. Занимања рачунарске технике	3.555	829	381	82	30	449	85	84	12	5. Computer science occupations
<b>VI Хемија, неметали и графичарство</b>	22.259	15.874	1.121	759	101	1.978	824	287	119	<b>VI Chemistry, non-metals and typography</b>
1. Хемичари	13.565	10.543	677	510	30	823	406	104	59	1. Chemists
2. Гумари и пластичари	2.041	1.353	90	54	50	496	198	75	19	2. Rubber and plastics processing occupations
3. Произвођачи керамике и грађевинског материјала	1.082	686	36	21	6	174	61	21	5	3. Production of ceramics and construction material
4. Стаклари	739	302	39	19	1	31	9	7	4	4. Glass processing occupations
5. Папиринчари	396	256	15	9	2	203	71	24	14	5. Paper processing occupations
6. Графинчари	4.436	2.734	264	146	12	251	79	56	18	6. Typography occupations
<b>VIII Текстилно и кожарство</b>	41.911	36.392	1.740	1.479	272	2.506	2.058	782	647	<b>VIII Textile and leather processing</b>
1. Текстилци	12.120	9.945	546	424	14	1.013	825	294	224	1. Textile occupations
2. Произвођачи одеће	24.170	22.376	971	895	229	785	706	290	275	2. Production of clothing
3. Кожари и хрзанари	1.010	747	37	27	0	54	30	17	12	3. Leather and fur processing
4. Обућари и кожни галантеристи	4.611	3.324	186	133	29	654	497	181	136	4. Shoemakers and producers of leather products
<b>VIII Комуналне, тапетарске и фарбарске услуге</b>	3.677	872	147	24	82	3.664	1.947	599	351	<b>VIII Public utility, upholstery and painting services</b>
1. Комуналци	273	208	2	2	54	3.385	1.922	543	346	1. Public utility occupations
2. Тапетари	1.229	414	54	15	4	72	19	19	4	2. Upholsterers
3. Фарбари и лакирани	2.175	250	91	7	24	207	6	37	1	3. Paint and lacquer related occupations
<b>IX Геодезија и грађевинарство</b>	16.366	5.743	1.061	372	168	4.346	641	788	145	<b>IX Geodesy and civil engineering</b>
1. Геодети	834	427	69	38	2	577	302	103	60	1. Geodesy occupations
2. Архитекти и урбанисти	3.785	2.327	267	161	13	289	149	65	40	2. Architects and urban planning occupations
3. Грађевинари	10.351	2.812	631	154	137	3.088	165	558	41	3. Civil engineers
4. Занимања завршних грађевинских радова	1.396	177	94	19	16	392	25	62	4	4. Final construction works occupations
<b>X Саобраћај</b>	18.630	3.938	1.161	241	165	5.754	457	707	63	<b>X Transport</b>
1. Занимања друмског саобраћаја	14.695	2.549	973	181	129	4.520	274	594	41	1. Road transport occupations
2. Железничари	1.405	421	57	18	1	247	37	2	1	2. Railway transport occupations
3. Бродари	428	100	29	6	0	77	2	5	1	3. Ship transport occupations
4. Ваздухопловци	185	64	7	1	0	43	10	4	1	4. Air transport occupations
5. Занимања ПТТ саобраћаја	809	483	46	24	1	423	117	45	14	5. Postal occupations
6. Занимања претоварних услуга, унутрашњег транспорта и превоза жичарама	1.108	321	49	11	34	444	17	57	5	6. Loading-unloading, internal transport and cableway transport occupations
<b>XI Трговина, угостителство и туризам</b>	68.554	46.176	3.687	2.366	669	18.716	11.738	3.327	2.366	<b>XI Trade, hotels &amp; restaurants and tourism</b>
1. Трговци	44.462	32.901	2.175	1.593	476	15.118	9.793	2.563	1.888	1. Traders
2. Занимања угостителства и туризма	24.092	13.275	1.512	773	193	3.598	1.945	764	478	2. Hotels & restaurants and tourism occupations
<b>XII Економија, право и администрација</b>	75.794	54.080	4.415	2.985	664	14.185	7.511	2.446	1.441	<b>XII Economics, law and administration</b>
1. Менаџери и организатори	4.439	2.638	334	187	15	1.774	767	233	126	1. Managers and organisers
2. Економисти	46.684	34.377	2.690	1.911	339	3.448	2.134	583	386	2. Economists
3. Правници	11.812	8.188	788	510	99	957	594	212	134	3. Law related occupations
4. Информатичари и статистичари	3.885	2.430	247	140	49	405	132	57	18	4. Information and statistics occupations
5. Кадровска занимања	496	269	23	9	3	701	448	130	97	5. Human resources occupations
6. Администратори	5.888	5.565	196	182	33	3.902	2.678	803	591	6. Administrators
7. Занимања одбране, безбедности и заштите	2.563	597	137	46	75	1.926	146	329	22	7. Defence, safety and protection occupations
8. Занимања осигурања	27	16	0	0	51	1.072	612	99	67	8. Insurance related occupations
<b>XIII Васпитање и образовање</b>	14.081	10.907	1.119	860	197	4.642	3.444	932	780	<b>XIII Education and upbringing</b>
1. Васпитачи и наставници друштвено - хуманистичке струке	12.666	10.257	1.019	817	141	3.351	2.612	738	640	1. Kindergarten and school teachers with a background in social sciences and humanities
2. Наставници природно - математичке струке	657	442	36	28	47	829	575	110	79	2. Teachers of mathematics and natural sciences
3. Наставници техничко - технолошке струке	736	189	63	14	9	266	111	46	25	3. Teachers of technical and technology sciences
4. Наставници биотехничке струке	17	14	0	0	0	98	69	11	9	4. Teachers of biotechnical sciences
5. Наставници здравствене струке	5	5	1	1	0	98	77	27	27	5. Teachers of health related sciences
<b>XIV Друштвено - хуманистичко подручје</b>	8.463	6.244	702	523	30	836	527	174	129	<b>XIV Social and humanistic field</b>
1. Друштвено - хуманистичка занимања	8.463	6.244	702	523	30	836	527	174	129	1. Social and humanistic occupations
<b>XV Природно - математичко подручје</b>	10.681	6.845	699	436	21	184	105	35	24	<b>XV Mathematics and other natural sciences</b>
1. Природно - математичка занимања	10.681	6.845	699	436	21	184	105	35	24	1. Occupations in the field of natural sciences
<b>XVI Култура, уметност и јавно информисање</b>	7.599	5.671	504	367	11	845	448	135	88	<b>XVI Culture, art and media</b>
1. Ликовни уметници и дизајнери	2.127	1.458	175	126	5	92	49	17	12	1. Fine artists and designers
2. Сценски уметници, музичари и књижевници	1.387	864	123	76	0	146	73	28	12	2. Theatre/film artists, musicians and writers
3. Занимања јавног информисања	1.032	804	75	57	2	319	162	40	27	3. Media related occupations
4. Остала занимања културе, уметности и информисања	3.053	2.545	131	108	4	288	164	50	37	4. Other occupations related to culture, art and media
<b>XVIII Здравство, фармација и социјална заштита</b>	19.291	15.576	1.592	1.251	169	3.160	2.483	794	650	<b>XVIII Health, pharmacy and social protection</b>
1. Медицини	13.881	11.309	1.124	877	109	2.197	1.679	567	452	1. Doctors and other medical occupations
2. Стomatолози	2.945	2.169	194	136	28	188	140	64	50	2. Dentists
3. Фармацеути	2.118	1.810	242	211	29	494	435	71	65	3. Pharmacists
4. Занимања социјалне заштите	347	288	32	27	3	281	229	92	83	4. Social protection occupations
<b>XVIII Физичка култура и спорт</b>	778	169	55	11	2	195	32	35	9	<b>XVIII Fitness and sports</b>
1. Занимања физичке културе	131	47	9	2	1	148	25	27	6	1. Fitness occupations
2. Спортисти	647	122	46	9	1	47	7	8	3	2. Sportists
<b>XIX Остало</b>	237.910	130.765	11.614	5.921	822	31.019	12.035	5.203	2.556	<b>XIX Other</b>
1. Занимања личних услуга	11.779	10.500	726	633	52	2.196	1.003	460	263	1. Personal services occupations
2. Верска занимања	195	71	23	6	0	212	60	13	8	2. Religion related occupations
3. Нераспоредени	225.936	120.194	10.865	5.282	770	28.611	10.972	4.730	2.285	3. Non-classified
<b>УКУПНО</b>	<b>737.870</b>	<b>387.611</b>	<b>40.050</b>	<b>19.909</b>	<b>4.681</b>	<b>108.621</b>	<b>48.001</b>	<b>19.415</b>	<b>10.265</b>	<b>TOTAL</b>

**T5 ПРЕГЛЕД НАЈТРАЖЕНИЈИХ ЗАНИМАЊА У ОКВИРУ СТЕПЕНА СТРУЧНЕ СПРЕМЕ  
ПРЕМА ПРИЈАВЉЕНИМ ПОТРЕБАМА  
ТОКОМ ОКТОБРА 2011. ГОДИНЕ**

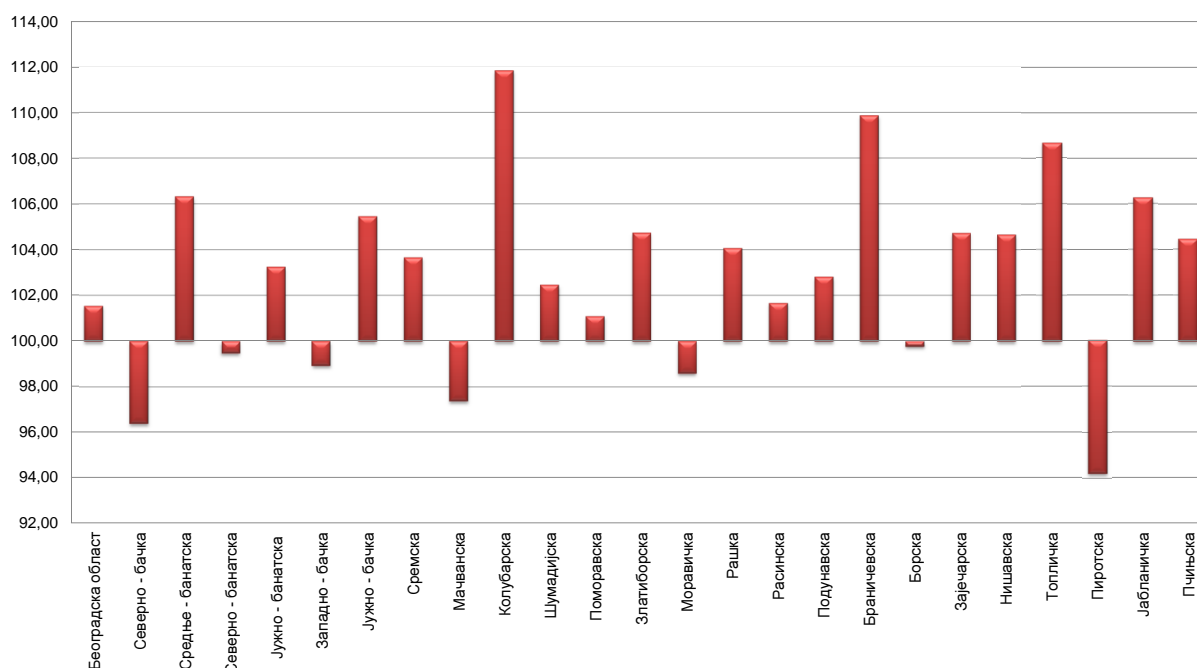
**T5 OVERVIEW OF THE MOST FREQUENTLY DEMANDED OCCUPATIONS BY  
EDUCATION LEVELS ACCORDING TO THE REQUESTS FOR JOBMATCHING  
SERVICES IN VACANCY FILLING DURING OCTOBER OF 2011**

Шифра занимања Occupation code	Назив занимања	Број слободних послова Number of vacancies	Шифра занимања Occupation code	Назив занимања	Број слободних послова Number of vacancies
<b>I степен стручне спреме</b>			<b>V степен стручне спреме</b>		
109900	Лица без занимања и стручне спреме (I CCC - НК)	597	507121	Пословни секретар	7
101002	Манипулант у преради дрвета	66	501666	Ливац челичног лива	2
104502	Чистач просторија	30	502200	Механичар, машиниста, машинбравар - специјалиста (V CCC и ВКВ)	2
104501	Комунални хигијеничар	14	506455	Трговачки путник	2
104503	Спремачица у здравству	4	507765	Инструктор возње	2
105201	Грађевински манипулант	4	509641	Фризер - специјалиста	2
106401	Трговински манипулант	3	502600	Електроничар - специјалиста (V CCC и ВКВ)	1
103301	Манипулант у производњи грађевинског материјала	2	505308	Каменорезац - специјалиста	1
102522	Електромеханичарски манипулант у састављању серијских елемената	1	<b>VI/1 степен стручне спреме</b>		
<b>II степен стручне спреме</b>			617501	Васпитач предшколске деце	26
203211	Послужилац машина и уређаја за прераду полимера	40	616700	Економиста за финансије, рачуноводство и банкарство (VI-1 CCC)	22
204023	Шивач текстила	23	616453	Комерцијалиста	19
206522	Собарица	19	616523	Оперативни организатор рецепцијских послова	8
206402	Пекар	16	617515	Наставник српскохрватског језика	5
200502	Помоћник лекара	11	611800	Машински инжењер (VI-1 CCC)	4
200512	Послужилац уређаја за прераду воћа и поврћа	10	616400	Економиста за робни промет у трговини (VI-1 CCC)	4
206515	Помоћни кувар	10	613100	Инжењер за хемијску технологију (VI-1 CCC)	3
207201	Чувар	10	619082	Физиотерапеут	3
209640	Помоћни женски фризер	10	612400	Инжењер електротехнике за енергетику (VI-1 CCC)	2
205200	Помоћни грађевински радник (II CCC и ПК)	9	614000	Инжењер технологије за производњу одеће (VI-1 CCC)	2
203900	Помоћни текстилни радник (II CCC и ПК)	8	615200	Инжењер грађевинарства (VI-1 CCC)	2
206513	Сервиер	8	616500	Економиста за туризам и виши угоститељ (VI-1 CCC)	2
205203	Помоћник тесара	6	616800	Правник (VI-1 CCC)	2
206111	Возач виљушкар	6	610500	Инжењер прехранбене технологије (VI-1 CCC)	1
206505	Роштилџија	6	612402	Електроенергетски оперативни технолог објекта	1
201034	Помоћни столар	5	612600	Инжењер електротехнике за електронику (VI-1 CCC)	1
201832	Помоћник металопресера	5	612800	Инжењер електротехнике за рачунарску технику (VI-1 CCC)	1
202271	Ложач парних котлова	5	616525	Оперативни угоститељски организатор	1
204000	Помоћни конфекционар (II CCC и ПК)	5	617041	Оперативни технолог заштите на раду	1
201813	Помоћник бравара	4	617601	Наставник математике	1
201815	Помоћник лимара	4	618330	Оперативни биолог	1
203302	Послужилац машина и уређаја за производњу грађевинских елемената	4	619000	Виша медицинска сестра (VI-1 CCC)	1
<b>III степен стручне спреме</b>			619300	Виши социјални радник (VI-1 CCC)	1
306400	Продавац (III CCC и KB)	205	619412	Инструктор спортско - рекреативних активности	1
301801	Металостругар	66	<b>VI/2 степен стручне спреме</b>		
301813	Бравар	66	626709	Струковни економиста	15
304023	Шивач конфекције	65	621879	Струковни инжењер машинства	2
305600	Возач друмског возила (III CCC и KB)	59	627507	Струковни васпитач	2
306513	Келнер	56	621800	Инжењер машинства (3 године студија)	1
301035	Столар за монтажу, оправке и одржавање	50	622811	Струковни инжењер електротехнике и рачунарства	1
302400	Електромонтер - инсталатер (III CCC и KB)	46	623119	Струковни инжењер технологије	1
302220	Аутомеханичар	44	623611	Струковни инжењер графичког инжењерства и дизајна	1
306515	Кувар једноставних јела	44	626800	Правник (3 године студија)	1
306411	Продавац робе свакодневне потрошње	39	<b>VII/1 степен стручне спреме</b>		
300513	Месар	32	710100	Дипломирани пољопривредни инжењер за производњу биља (VII-1 CCC)	126
305204	Зидар	32	716700	Дипломирани економиста за општу економију, банкарство и финансије (VII-1 CCC)	92
304000	Кројач и конфекционар (III CCC и KB)	31	716800	Дипломирани правник (VII-1 CCC) / Дипломирани правник - мастер	82
307201	Заштитар имовине - портир	31	710101	Ратарски технолог	37
301525	Флотер руде	30	712000	Дипломирани машински инжењер - конструктор (VII-1 CCC)	35
300502	Пекар	29	717515	Професор српскохрватског језика	29
305604	Возач теретњака	28	711800	Дипломирани машински инжењер (VII-1 CCC) / Дипломирани инжењер машинства - мастер	28
301000	Прерађивач и обрађивач дрвета (III CCC и KB)	27	717502	Професор разредне наставе	25
309640	Фризер за жене	26	717601	Професор математике	25
<b>IV степен стручне спреме</b>			716921	Програмер информационог система	21
406700	Економски техничар (IV CCC)	124	719000	Доктор медицине	22
409900	Матурант гимназије (IV CCC)	75	715200	Дипломирани инжењер грађевинарства (VII-1 CCC) / Дипломирани инжењер грађевинарства - мастер	17
406400	Продавац (IV CCC)	72	719100	Доктор стоматологије	17
400100	Пољопривредни техничар за производњу биља (IV CCC)	55	712800	Дипломирани инжењер електротехнике за рачунарску технику (VII-1 CCC) / Дипломирани инжењер електротехнике и рачунарства - мастер	14
404000	Конфекцијски техничар (IV CCC)	50	717534	Професор енглеског језика	13
409002	Медицинска сестра	47	716710	Дипломирани економиста - мастер	12
402000	Машински техничар - конструктор (IV CCC)	41	716600	Дипломирани менаџер (VII-1 CCC) / Дипломирани менаџер - мастер	11
407100	Административни техничар (IV CCC)	40	710500	Дипломирани инжењер прехранбене технологије (VII-1 CCC)	10
406453	Комерцијални техничар	37	715600	Дипломирани инжењер за друмски саобраћај (VII-1 CCC)	9
404001	Конфекционар текстила	30	717602	Професор физике	9
406721	Њиговођа	30	<b>VII/2 степен стручне спреме</b>		
400500	Прехранбени техничар и техничар за биотехнологију (IV CCC)	28	729073	Специјалиста медицине рада	5
406513	Конобар	23	729092	Специјалиста радиодиагностике	2
405200	Грађевински техничар (IV CCC)	22	727579	Универзитетски асистент кинезиологије	1
407399	Неразвијена занимања осигурања IV категорије сложености	21	729047	Специјалиста офталмологије	1
407302	Заступник осигурања	20	729201	Фармацеутски технолог производње лекова - специјалиста	1
406901	Рачунарски оператер	16	729203	Фармацеутски технолог контроле квалитета - специјалиста	1
403100	Хемијско - технолошки техничар (IV CCC)	14	729231	Фармацеут специјалиста медицинске биохемије	1
401800	Машински техничар - контролор квалитета (IV CCC)	12			
402500	Електротехничар електромеханике (IV CCC)	12			
409200	Фармацеутски техничар (IV CCC)	12			

**Т6 НЕЗАПОСЛЕНА ЛИЦА ПО МЕСЕЦИМА И ПОЛУ**

Ред. бр. No	Област/Регион <i>County/Region</i>	Ø 2011.		X 2010		XI 2010		XII 2010		I 2011		II 2011		III 2011	
		Укупно <i>Total</i>	Жене <i>Women</i>	Укупно <i>Total</i>	Жене <i>Women</i>	Укупно <i>Total</i>	Жене <i>Women</i>	Укупно <i>Total</i>	Жене <i>Women</i>	Укупно <i>Total</i>	Жене <i>Women</i>	Укупно <i>Total</i>	Жене <i>Women</i>	Укупно <i>Total</i>	Жене <i>Women</i>
1	Београдска област	95.170	52.911	94.101	52.720	94.314	52.701	93.769	52.162	96.079	53.138	96.984	53.185	97.513	53.348
	<b>Београдски регион</b>	<b>95.170</b>	<b>52.911</b>	<b>94.101</b>	<b>52.720</b>	<b>94.314</b>	<b>52.701</b>	<b>93.769</b>	<b>52.162</b>	<b>96.079</b>	<b>53.138</b>	<b>96.984</b>	<b>53.185</b>	<b>97.513</b>	<b>53.348</b>
2	Северно - бачка	16.871	8.312	16.896	8.403	16.995	8.407	16.778	8.238	17.124	8.376	17.219	8.389	17.369	8.396
3	Средње - банатска	19.923	9.986	18.730	9.467	19.041	9.658	19.629	9.847	20.257	10.040	20.635	10.103	21.352	10.331
4	Северно - банатска	14.932	7.328	14.500	7.168	14.301	7.133	14.291	7.139	14.641	7.271	14.922	7.338	14.998	7.376
5	Јужно - банатска	33.149	16.945	32.555	16.764	33.364	17.389	33.640	17.614	34.348	17.927	34.457	17.850	34.791	17.949
6	Западно - бачка	22.067	10.657	21.500	10.365	21.480	10.342	21.705	10.449	22.376	10.729	22.861	10.916	23.118	10.920
7	Јужно - бачка	65.616	34.863	64.068	34.294	63.965	34.394	65.156	34.989	67.067	35.852	68.218	36.320	69.165	36.713
8	Сремска	27.280	13.579	27.070	13.698	26.957	13.658	27.077	13.660	27.705	13.861	28.211	14.049	28.387	14.105
	<b>Регион Војводине</b>	<b>199.836</b>	<b>101.671</b>	<b>195.319</b>	<b>100.159</b>	<b>196.103</b>	<b>100.981</b>	<b>198.276</b>	<b>101.936</b>	<b>203.518</b>	<b>104.056</b>	<b>206.523</b>	<b>104.965</b>	<b>209.180</b>	<b>105.790</b>
9	Мачванска	36.708	19.267	35.111	18.441	34.985	18.457	35.165	18.436	35.747	18.681	36.044	18.753	36.220	18.794
10	Колубарска	12.778	6.685	12.137	6.376	12.534	6.621	12.704	6.713	13.231	6.914	13.573	7.071	13.988	7.237
11	Шумадијска	35.788	19.883	33.950	18.910	33.880	18.910	33.996	18.925	35.482	19.559	36.069	19.667	36.495	19.815
12	Поморавска	27.731	14.678	27.590	14.578	27.523	14.691	27.846	14.874	28.434	15.152	28.858	15.254	29.083	15.300
13	Златиборска	33.328	17.176	31.012	16.032	31.312	16.183	31.882	16.419	33.243	17.025	33.832	17.232	34.594	17.562
14	Моравичка	21.307	10.870	19.869	10.216	20.021	10.406	20.282	10.654	20.838	10.976	21.244	11.178	21.429	11.280
15	Рашка	49.431	27.032	47.175	25.816	48.142	26.414	48.985	26.897	50.121	27.363	50.770	27.629	51.493	27.894
16	Расинска	27.706	14.681	26.567	14.053	26.508	14.036	26.781	14.168	27.430	14.449	28.020	14.597	28.402	14.652
	<b>Регион Шумадије и Западне Србије</b>	<b>244.777</b>	<b>130.273</b>	<b>233.411</b>	<b>124.422</b>	<b>234.905</b>	<b>125.718</b>	<b>237.641</b>	<b>127.086</b>	<b>244.526</b>	<b>130.119</b>	<b>248.410</b>	<b>131.381</b>	<b>251.704</b>	<b>132.514</b>
17	Подунавска	15.440	8.653	14.220	8.147	14.400	8.203	14.533	8.239	14.979	8.387	15.446	8.544	15.780	8.652
18	Браничевска	9.471	5.050	8.783	4.681	8.771	4.671	8.914	4.777	9.210	4.867	9.694	5.053	9.981	5.133
19	Борска	12.936	6.792	12.331	6.538	12.428	6.604	12.561	6.669	12.901	6.851	13.243	6.993	13.615	7.123
20	Зајечарска	14.043	7.001	13.449	6.721	13.767	6.846	14.053	6.982	14.258	7.041	14.576	7.147	14.912	7.255
21	Нишавска	49.785	25.958	49.367	25.515	49.203	25.512	49.882	25.669	51.440	26.355	52.189	26.609	52.646	26.675
22	Топличка	15.275	7.541	14.129	7.015	13.997	6.981	14.264	7.058	14.934	7.368	15.592	7.606	16.280	7.871
23	Пиротска	14.992	7.327	13.965	6.820	14.070	6.902	14.134	6.930	14.333	7.004	14.497	7.041	14.548	7.040
24	Јабланичка	36.414	17.776	35.244	17.325	35.985	17.757	36.253	17.859	37.892	18.498	38.784	18.794	39.141	18.924
25	Пчињска	29.172	15.619	26.668	14.446	27.701	14.877	28.610	15.208	29.971	15.836	30.963	16.281	31.850	16.600
	<b>Регион Јужне и Источне Србије</b>	<b>197.527</b>	<b>101.717</b>	<b>188.156</b>	<b>97.208</b>	<b>190.322</b>	<b>98.353</b>	<b>193.204</b>	<b>99.391</b>	<b>199.918</b>	<b>102.207</b>	<b>204.984</b>	<b>104.068</b>	<b>208.753</b>	<b>105.273</b>
	<b>Регион Косово и Метохија</b>	<b>6.912</b>	<b>3.944</b>	<b>6.514</b>	<b>3.757</b>	<b>6.497</b>	<b>3.767</b>	<b>6.629</b>	<b>3.820</b>	<b>6.684</b>	<b>3.867</b>	<b>6.648</b>	<b>3.838</b>	<b>6.745</b>	<b>3.873</b>
	<b>Република Србија</b>	<b>744.222</b>	<b>390.516</b>	<b>717.503</b>	<b>378.267</b>	<b>722.142</b>	<b>381.521</b>	<b>729.520</b>	<b>384.396</b>	<b>750.726</b>	<b>393.388</b>	<b>763.550</b>	<b>397.438</b>	<b>773.896</b>	<b>400.799</b>

Графикон бр. 6 - Промена броја незапослених лица за период X 2010. - X 2011. године  
*Chart No. 6 - Change in the number of the unemployed X 2010 - X 2011*

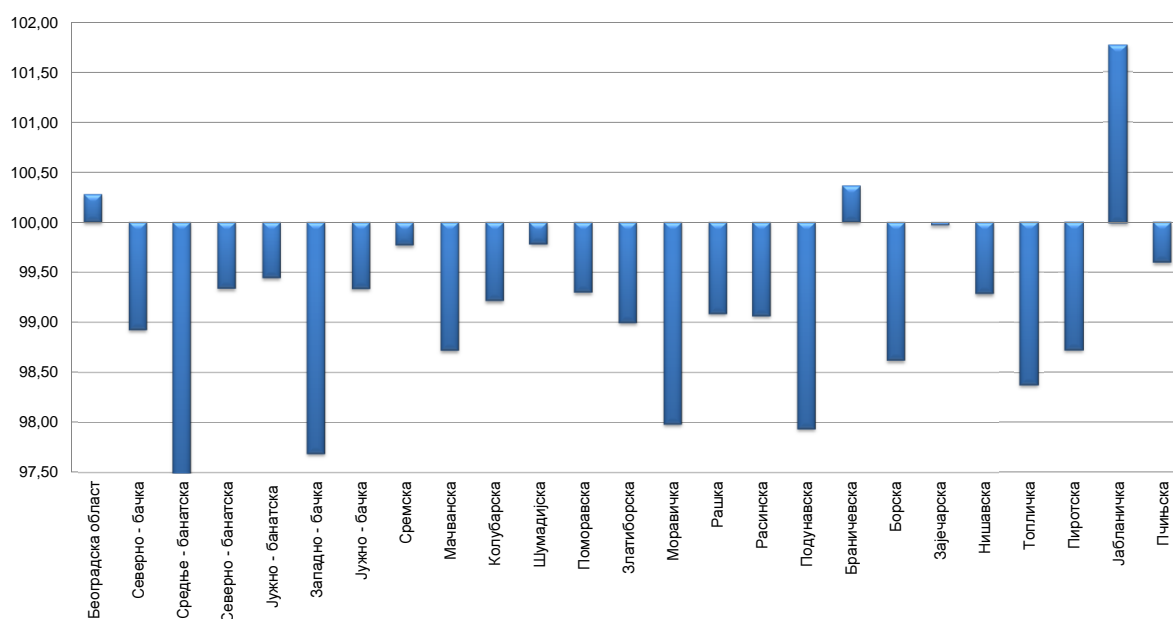




**T6 UNEMPLOYED PERSONS BY MONTHS AND SEX**

IV 2011		V 2011		VI 2011		VII 2011		VIII 2011		IX 2011		X 2011		Индекси Index		
Укупно Total	Жене Women	Укупно Total	Жене Women	Укупно Total	Жене Women	Укупно Total	Жене Women	Укупно Total	Жене Women	Укупно Total	Жене Women	Укупно Total	Жене Women	X 2011 / X 2010	X 2011 / X XII 2010	X 2011 / IX 2011
96.358	52.812	95.773	52.585	94.609	52.079	94.562	52.194	94.932	52.580	95.279	52.674	95.545	52.735	101,53	101,89	100,28
<b>96.358</b>	<b>52.812</b>	<b>95.773</b>	<b>52.585</b>	<b>94.609</b>	<b>52.079</b>	<b>94.562</b>	<b>52.194</b>	<b>94.932</b>	<b>52.580</b>	<b>95.279</b>	<b>52.674</b>	<b>95.545</b>	<b>52.735</b>	<b>101,53</b>	<b>101,89</b>	<b>100,28</b>
17.076	8.296	17.026	8.265	16.731	8.163	16.528	8.105	16.545	8.213	16.466	8.221	16.289	8.169	96,41	97,09	98,93
21.282	10.310	21.391	10.325	20.944	10.161	20.616	10.099	20.512	10.135	20.447	10.138	19.914	9.870	106,32	101,45	97,39
14.715	7.251	14.895	7.338	14.793	7.325	14.713	7.256	14.670	7.294	14.522	7.314	14.426	7.263	99,49	100,94	99,34
34.524	17.800	34.116	17.742	34.009	17.684	33.625	17.568	33.842	17.722	33.801	17.730	33.613	17.609	103,25	99,92	99,44
22.932	10.795	22.551	10.599	22.210	10.432	21.999	10.368	21.919	10.404	21.775	10.328	21.272	9.993	98,94	98,01	97,69
69.027	36.762	68.685	36.693	68.491	36.732	67.956	36.538	67.942	36.614	68.012	36.678	67.561	36.546	105,45	103,69	99,34
28.163	14.065	27.692	13.900	27.654	13.947	27.696	13.982	27.980	14.182	28.126	14.230	28.062	14.157	103,66	103,64	99,77
<b>207.719</b>	<b>105.279</b>	<b>206.356</b>	<b>104.862</b>	<b>204.832</b>	<b>104.444</b>	<b>203.133</b>	<b>103.916</b>	<b>203.410</b>	<b>104.564</b>	<b>203.149</b>	<b>104.639</b>	<b>201.137</b>	<b>103.607</b>	<b>102,98</b>	<b>101,44</b>	<b>99,01</b>
36.107	18.822	35.620	18.706	35.288	18.561	34.994	18.483	34.706	18.415	34.641	18.375	34.198	18.129	97,40	97,25	98,72
14.071	7.290	13.907	7.298	13.821	7.251	13.572	7.144	13.517	7.162	13.681	7.226	13.574	7.175	111,84	106,85	99,22
36.379	19.772	35.842	19.602	35.482	19.470	35.246	19.346	35.158	19.332	34.861	19.131	34.785	19.120	102,46	102,32	99,78
28.937	15.268	28.707	15.196	28.692	15.230	28.390	15.205	28.333	15.202	28.088	14.991	27.892	14.894	101,09	100,17	99,30
34.581	17.609	34.112	17.557	33.730	17.439	33.009	17.083	33.119	17.197	32.811	17.081	32.482	16.906	104,74	101,88	99,00
21.295	11.198	21.239	11.230	20.954	11.146	20.519	10.971	20.479	10.950	19.995	10.679	19.592	10.511	98,61	96,60	97,98
51.462	27.893	50.949	27.658	50.563	27.424	50.098	27.257	49.793	27.092	49.546	26.943	49.094	26.730	104,07	100,22	99,09
28.470	14.703	28.133	14.566	27.838	14.467	27.485	14.344	27.558	14.427	27.265	14.283	27.010	14.198	101,67	100,86	99,06
<b>251.302</b>	<b>132.555</b>	<b>248.509</b>	<b>131.813</b>	<b>246.368</b>	<b>130.988</b>	<b>243.313</b>	<b>129.833</b>	<b>242.663</b>	<b>129.777</b>	<b>240.888</b>	<b>128.709</b>	<b>238.627</b>	<b>127.663</b>	<b>102,23</b>	<b>100,41</b>	<b>99,06</b>
15.709	8.646	15.442	8.554	15.183	8.437	14.997	8.411	15.116	8.566	14.928	8.448	14.620	8.295	102,81	100,60	97,94
10.131	5.215	9.856	5.158	9.638	5.067	9.501	5.038	9.526	5.057	9.615	5.067	9.650	5.083	109,87	108,26	100,36
13.740	7.177	13.389	7.031	13.197	6.921	13.114	6.866	12.695	6.698	12.475	6.616	12.303	6.546	99,77	97,95	98,62
14.795	7.202	14.500	7.105	14.360	7.052	14.191	6.977	14.132	6.978	14.089	6.942	14.085	6.926	104,73	100,23	99,97
52.530	26.645	53.052	26.900	53.111	26.912	52.836	26.771	52.205	26.482	52.033	26.215	51.662	25.787	104,65	103,57	99,29
16.424	7.984	16.184	7.928	16.100	7.863	15.888	7.765	15.745	7.723	15.604	7.661	15.351	7.552	108,65	107,62	98,38
14.439	7.029	14.262	7.001	13.965	6.916	13.786	6.846	13.456	6.717	13.326	6.610	13.156	6.535	94,21	93,08	98,72
38.108	18.477	38.559	18.770	37.651	18.424	38.105	18.720	36.906	18.236	36.796	18.158	37.447	18.439	106,25	103,29	101,77
31.747	16.520	31.480	16.423	30.610	16.056	29.099	15.391	28.588	15.137	27.966	14.829	27.855	14.741	104,45	97,36	99,60
<b>207.623</b>	<b>104.895</b>	<b>206.724</b>	<b>104.870</b>	<b>203.815</b>	<b>103.648</b>	<b>201.517</b>	<b>102.785</b>	<b>198.369</b>	<b>101.594</b>	<b>196.832</b>	<b>100.546</b>	<b>196.129</b>	<b>99.904</b>	<b>104,24</b>	<b>101,51</b>	<b>99,64</b>
<b>6.758</b>	<b>3.882</b>	<b>6.758</b>	<b>3.862</b>	<b>6.629</b>	<b>3.803</b>	<b>6.573</b>	<b>3.781</b>	<b>6.581</b>	<b>3.797</b>	<b>6.427</b>	<b>3.697</b>	<b>6.431</b>	<b>3.701</b>	<b>98,73</b>	<b>97,01</b>	<b>100,06</b>
<b>769.760</b>	<b>399.423</b>	<b>764.122</b>	<b>397.993</b>	<b>756.255</b>	<b>394.963</b>	<b>749.100</b>	<b>392.510</b>	<b>745.956</b>	<b>392.313</b>	<b>742.576</b>	<b>390.266</b>	<b>737.870</b>	<b>387.611</b>	<b>102,84</b>	<b>101,14</b>	<b>99,37</b>

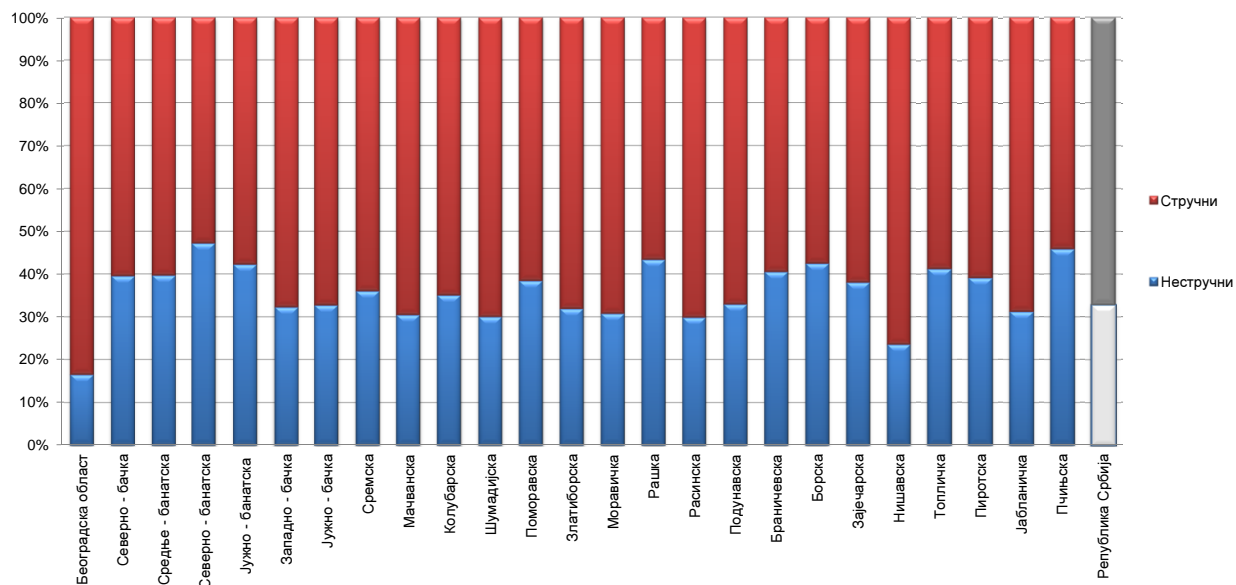
Графикон бр. 7 - Промена броја незапослених лица за период IX 2011. - X 2011. године  
 Chart No. 7 - Change in the number of the unemployed IX 2011 - X 2011.



**T7 НЕЗАПОСЛЕНА ЛИЦА ПРЕМА СТЕПЕНУ СТРУЧНЕ СПРЕМЕ И ПОЛУ НА КРАЈУ ОКТОБРА 2011. ГОДИНЕ**

Ред. Бр. No	Област/Регион County/Region	Укупно Total	Жене Women	I		II		III		IV	
				Укупно Total	Жене Women	Укупно Total	Жене Women	Укупно Total	Жене Women	Укупно Total	Жене Women
1	Београдска област	95.545	52.735	13.321	6.926	2.517	1.477	18.972	7.495	33.527	20.110
<b>Београдски регион</b>		<b>95.545</b>	<b>52.735</b>	<b>13.321</b>	<b>6.926</b>	<b>2.517</b>	<b>1.477</b>	<b>18.972</b>	<b>7.495</b>	<b>33.527</b>	<b>20.110</b>
2	Северно - бачка	16.289	8.169	5.728	2.709	716	352	3.774	1.558	4.398	2.612
3	Средње - банатска	19.914	9.870	7.422	3.721	490	188	5.272	1.910	4.732	2.883
4	Северно - банатска	14.426	7.263	6.213	3.040	609	277	3.355	1.363	3.204	1.974
5	Јужно - банатска	33.613	17.609	12.208	6.355	2.017	1.079	7.275	2.925	9.116	5.526
6	Западно - бачка	21.272	9.993	5.815	2.665	1.057	514	6.244	2.195	6.369	3.634
7	Јужно - бачка	67.561	36.546	17.961	9.444	4.195	2.216	16.161	6.906	18.883	11.577
8	Сремска	28.062	14.157	8.606	4.161	1.517	740	7.459	3.048	7.558	4.508
<b>Регион Војводине</b>		<b>201.137</b>	<b>103.607</b>	<b>63.953</b>	<b>32.095</b>	<b>10.601</b>	<b>5.366</b>	<b>49.540</b>	<b>19.905</b>	<b>54.260</b>	<b>32.714</b>
9	Мачванска	34.198	18.129	8.490	4.379	1.945	1.130	11.270	4.954	9.458	5.967
10	Колубарска	13.574	7.175	3.824	1.883	940	581	3.590	1.459	3.696	2.344
11	Шумадијска	34.785	19.120	8.017	4.520	2.452	1.269	9.546	4.474	10.149	6.454
12	Поморавска	27.892	14.894	10.066	5.416	672	365	6.884	3.042	7.880	4.789
13	Златиборска	32.482	16.906	9.146	4.752	1.233	793	10.994	4.569	8.050	5.054
14	Моравичка	19.592	10.511	4.779	2.185	1.263	842	5.706	2.429	5.557	3.665
15	Рашка	49.094	26.730	19.179	11.040	2.144	1.243	12.489	5.449	11.386	6.946
16	Расинска	27.010	14.198	6.560	3.232	1.524	976	7.505	3.237	8.067	4.887
<b>Регион Шумадије и Западне Србије</b>		<b>238.627</b>	<b>127.663</b>	<b>70.061</b>	<b>37.407</b>	<b>12.173</b>	<b>7.199</b>	<b>67.984</b>	<b>29.613</b>	<b>64.243</b>	<b>40.106</b>
17	Подунавска	14.620	8.295	4.088	2.308	735	322	3.802	1.813	4.448	2.930
18	Браничевска	9.650	5.083	3.110	1.661	806	368	2.250	939	2.547	1.578
19	Борска	12.303	6.546	4.450	2.441	783	432	2.660	1.130	3.326	1.999
20	Зајечарска	14.085	6.926	4.795	2.403	569	280	3.659	1.424	3.614	2.013
21	Нишавска	51.662	25.787	10.697	5.289	1.495	712	14.506	5.932	17.024	9.522
22	Топличка	15.351	7.552	5.389	2.772	945	407	4.011	1.641	3.857	2.137
23	Пиротска	13.156	6.535	4.716	2.345	431	201	3.503	1.459	3.019	1.673
24	Јабланичка	37.447	18.439	11.155	5.535	558	300	12.299	5.069	10.367	5.877
25	Пчињска	27.855	14.741	11.483	6.933	1.307	611	5.397	1.791	7.281	4.086
<b>Регион Јужне и Источне Србије</b>		<b>196.129</b>	<b>99.904</b>	<b>59.883</b>	<b>31.687</b>	<b>7.629</b>	<b>3.633</b>	<b>52.087</b>	<b>21.198</b>	<b>55.483</b>	<b>31.815</b>
<b>Регион Косово и Метохија</b>		<b>6.431</b>	<b>3.701</b>	<b>1.791</b>	<b>1.170</b>	<b>88</b>	<b>58</b>	<b>1.001</b>	<b>396</b>	<b>3.014</b>	<b>1.772</b>
<b>Република Србија</b>		<b>737.870</b>	<b>387.611</b>	<b>209.010</b>	<b>109.286</b>	<b>33.008</b>	<b>17.733</b>	<b>189.584</b>	<b>78.607</b>	<b>210.527</b>	<b>126.517</b>

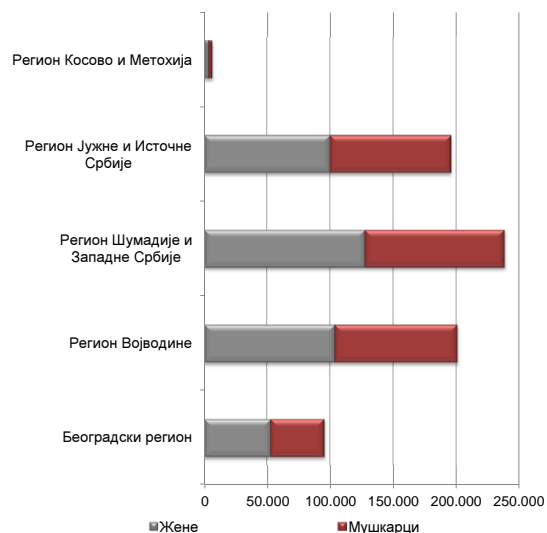
Графикон бр. 8- Структура незапослених лица према стручности по окрузима на крају X 2011. године  
**Chart No. 8 - Structure of the unemployed by qualifications and counties in the end of X 2011**



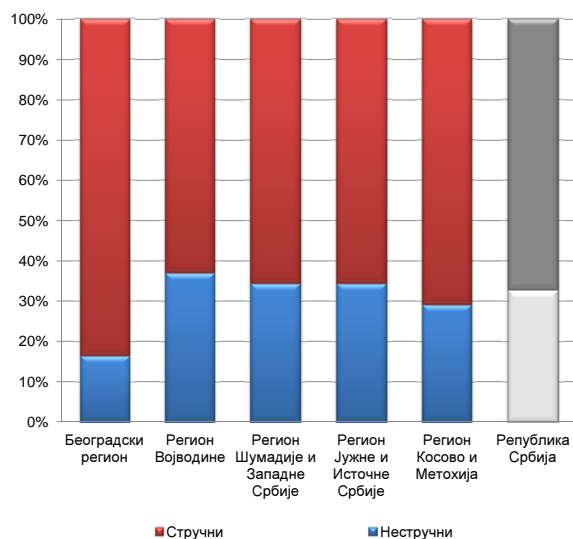
**T7 UNEMPLOYED PERSONS BY EDUCATION LEVEL AND SEX IN THE END OF OCTOBER 2011**

V		VI/1		VI/2		VII-1		VII-2		VIII	
Укупно <i>Total</i>	Жене <i>Women</i>	Укупно <i>Total</i>	Жене <i>Women</i>	Укупно <i>Total</i>	Жене <i>Women</i>	Укупно <i>Total</i>	Жене <i>Women</i>	Укупно <i>Total</i>	Жене <i>Women</i>	Укупно <i>Total</i>	Жене <i>Women</i>
1.379	313	6.709	3.940	1.999	1.257	16.700	10.976	394	229	27	12
1.379	313	6.709	3.940	1.999	1.257	16.700	10.976	394	229	27	12
125	21	545	280	194	148	793	481	16	8	0	0
106	31	614	369	295	209	961	549	22	10	0	0
75	15	345	206	156	108	460	275	8	5	1	0
253	35	1.097	696	302	197	1.319	783	25	13	1	0
145	16	534	315	154	107	942	545	12	2	0	0
632	161	2.437	1.499	917	653	6.249	4.017	116	67	10	6
225	30	898	540	434	314	1.354	809	10	6	1	1
1.561	309	6.470	3.905	2.452	1.736	12.078	7.459	209	111	13	7
329	73	1.116	697	482	307	1.090	609	17	12	1	1
121	17	613	404	173	109	612	376	5	2	0	0
924	161	1.320	766	398	227	1.952	1.234	27	15	0	0
301	43	842	511	224	136	1.017	590	6	2	0	0
227	39	1.138	678	357	245	1.325	771	12	5	0	0
167	27	613	387	316	197	1.177	771	12	8	2	0
385	41	1.113	626	312	186	2.069	1.192	14	7	3	0
266	47	1.307	804	336	216	1.430	795	14	4	1	0
2.720	448	8.062	4.873	2.598	1.623	10.672	6.338	107	55	7	1
102	13	631	407	162	90	649	410	3	2	0	0
44	7	409	242	104	56	376	232	4	0	0	0
153	11	379	229	58	29	488	274	6	1	0	0
66	19	638	368	116	73	617	342	9	3	2	1
753	140	2.572	1.404	449	304	4.103	2.451	60	32	3	1
104	10	551	322	98	63	391	199	5	1	0	0
51	14	693	417	130	85	609	339	4	2	0	0
185	68	1321	729	281	179	1263	675	18	7	0	0
78	7	1.009	598	239	140	1.052	572	9	3	0	0
1.536	289	8.203	4.716	1.637	1.019	9.548	5.494	118	51	5	2
10	1	194	99	29	18	297	184	7	3	0	0
7.206	1.360	29.638	17.533	8.715	5.653	49.295	30.451	835	449	52	22

Графикон бр. 9 - Структура незапослених по регионима и полу на крају X 2011. године  
**Chart No. 9 - Percentage of unemployed by regions and gender in the end of X 2011**



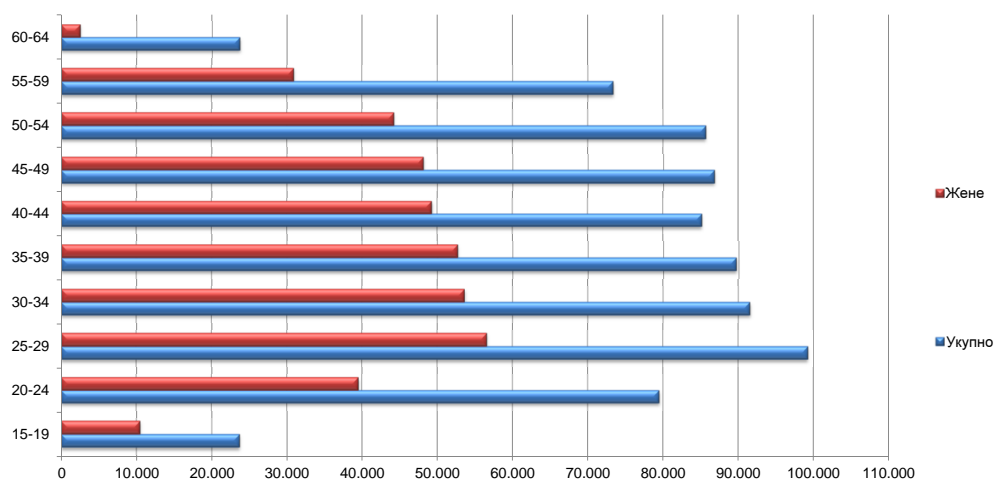
Графикон бр. 9а - Структура незапослених по регионима и стручности на крају X 2011. године  
**Chart No. 9a - Structure of unemployed by regions and skill in the end of X 2011**



**T8 НЕЗАПОСЛЕНА ЛИЦА ПРЕМА СТАРОСТИ И ПОЛУ НА КРАЈУ ОКТОБРА 2011. ГОДИНЕ**

Ред. Бр. No	Област/Регион <i>County/Region</i>	Укупно <i>Total</i>	Жене <i>Women</i>	15-19		20-24		25-29		30-34	
				Укупно <i>Total</i>	Жене <i>Women</i>	Укупно <i>Total</i>	Жене <i>Women</i>	Укупно <i>Total</i>	Жене <i>Women</i>	Укупно <i>Total</i>	Жене <i>Women</i>
1	Београдска област	95.545	52.735	2.520	1.128	8.043	4.442	14.451	9.053	12.351	7.608
<b>Београдски регион</b>		<b>95.545</b>	<b>52.735</b>	<b>2.520</b>	<b>1.128</b>	<b>8.043</b>	<b>4.442</b>	<b>14.451</b>	<b>9.053</b>	<b>12.351</b>	<b>7.608</b>
2	Северно - бачка	16.289	8.169	654	324	1.976	1.009	1.974	1.116	1.745	1.013
3	Средње - банатска	19.914	9.870	872	394	2.325	1.124	2.520	1.366	2.299	1.271
4	Северно - банатска	14.426	7.263	663	324	1.570	818	1.718	966	1.617	908
5	Јужно - банатска	33.613	17.609	1.312	611	3.736	1.841	4.334	2.427	4.217	2.496
6	Западно - бачка	21.272	9.993	780	343	2.537	1.104	2.695	1.294	2.574	1.288
7	Јужно - бачка	67.561	36.546	2.024	877	6.426	3.290	9.412	5.694	8.424	5.187
8	Сремска	28.062	14.157	1.223	512	3.147	1.636	3.294	1.868	3.048	1.740
<b>Регион Војводине</b>		<b>201.137</b>	<b>103.607</b>	<b>7.528</b>	<b>3.385</b>	<b>21.717</b>	<b>10.822</b>	<b>25.947</b>	<b>14.731</b>	<b>23.924</b>	<b>13.903</b>
9	Мачванска	34.198	18.129	1.263	559	3.737	1.909	4.099	2.355	4.078	2.438
10	Колубарска	13.574	7.175	521	225	1.690	799	1.740	968	1.521	920
11	Шумадијска	34.785	19.120	1.013	428	3.714	1.846	4.566	2.587	4.126	2.498
12	Поморавска	27.892	14.894	869	412	3.266	1.662	3.608	2.070	3.559	2.072
13	Златиборска	32.482	16.906	860	365	3.540	1.670	4.153	2.228	4.056	2.287
14	Моравичка	19.592	10.511	465	190	1.838	951	2.405	1.457	2.271	1.381
15	Рашка	49.094	26.730	1.323	644	5.819	2.973	7.003	3.955	6.761	3.984
16	Расинска	27.010	14.198	678	280	2.911	1.398	3.879	2.111	3.768	2.276
<b>Регион Шумадије и Западне Србије</b>		<b>238.627</b>	<b>127.663</b>	<b>6.992</b>	<b>3.103</b>	<b>26.515</b>	<b>13.208</b>	<b>31.453</b>	<b>17.731</b>	<b>30.140</b>	<b>17.856</b>
17	Подунавска	14.620	8.295	645	276	1.827	963	1.938	1.125	1.890	1.200
18	Браничевска	9.650	5.083	499	215	1.226	601	1.324	731	1.156	720
19	Борска	12.303	6.546	423	190	1.390	640	1.699	918	1.544	862
20	Зајечарска	14.085	6.926	429	188	1.392	649	1.806	940	1.631	881
21	Нишавска	51.662	25.787	1.508	614	5.702	2.541	7.223	3.793	6.679	3.636
22	Топличка	15.351	7.552	548	251	1.840	814	1.827	1.009	1.758	952
23	Пиротска	13.156	6.535	359	158	1.334	631	1.642	906	1.472	821
24	Јабланичка	37.447	18.439	1.145	478	4.024	1.932	4.809	2.614	4.568	2.539
25	Пчињска	27.855	14.741	770	330	2.923	1.491	3.590	2.140	3.475	2.062
<b>Регион Јужне и Источне Србије</b>		<b>196.129</b>	<b>99.904</b>	<b>6.326</b>	<b>2.700</b>	<b>21.658</b>	<b>10.262</b>	<b>25.858</b>	<b>14.176</b>	<b>24.173</b>	<b>13.673</b>
<b>Регион Косово и Метохија</b>		<b>6.431</b>	<b>3.701</b>	<b>262</b>	<b>139</b>	<b>1.508</b>	<b>754</b>	<b>1.520</b>	<b>859</b>	<b>915</b>	<b>540</b>
<b>Република Србија</b>		<b>737.870</b>	<b>387.611</b>	<b>23.628</b>	<b>10.455</b>	<b>79.441</b>	<b>39.488</b>	<b>99.230</b>	<b>56.551</b>	<b>91.503</b>	<b>53.580</b>

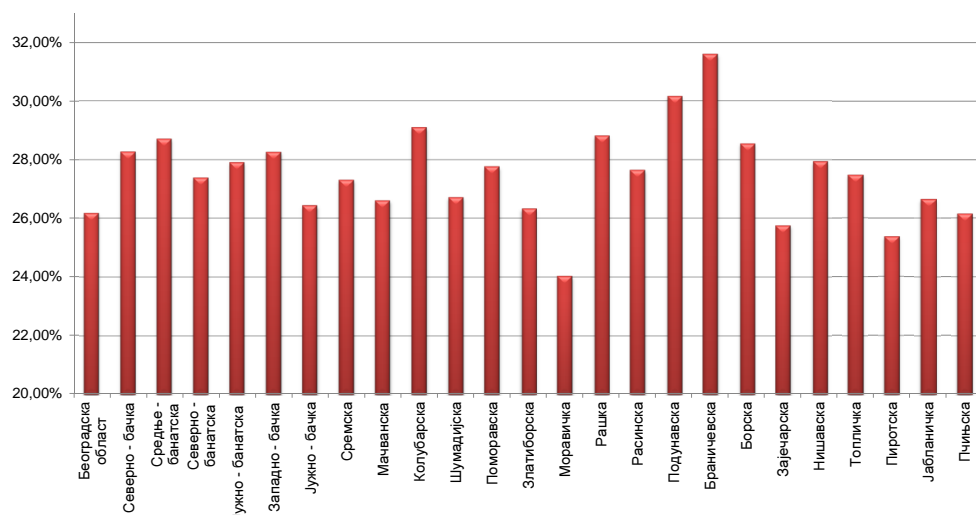
Графикон бр. 10 - Незапослена лица према старости и полу на крају X 2011. године  
*Chart No. 10 - Unemployed persons by age and gender in the end of X 2011*



**T8 UNEMPLOYED PERSONS BY AGE AND SEX IN THE END OF OCTOBER 2011**

35-39		40-44		45-49		50-54		55-59		60-64	
Укупно Total	Жене Women	Укупно Total	Жене Women	Укупно Total	Жене Women	Укупно Total	Жене Women	Укупно Total	Жене Women	Укупно Total	Жене Women
10.861	6.526	10.094	5.954	10.797	6.126	11.661	6.427	11.407	5.235	3.360	236
<b>10.861</b>	<b>6.526</b>	<b>10.094</b>	<b>5.954</b>	<b>10.797</b>	<b>6.126</b>	<b>11.661</b>	<b>6.427</b>	<b>11.407</b>	<b>5.235</b>	<b>3.360</b>	<b>236</b>
1.759	1.047	1.787	949	2.009	1.045	2.068	1.009	1.708	612	609	45
2.308	1.275	2.281	1.214	2.425	1.277	2.281	1.122	1.918	751	685	76
1.659	974	1.633	861	1.754	913	1.847	878	1.438	556	527	65
4.265	2.450	3.868	2.204	3.659	2.081	3.759	1.922	3.387	1.454	1.076	123
2.620	1.369	2.725	1.466	2.763	1.453	2.430	1.115	1.668	539	480	22
8.080	4.860	7.817	4.590	8.035	4.467	7.796	4.171	7.058	3.121	2.489	289
3.224	1.935	3.255	1.839	3.453	1.818	3.584	1.657	2.955	1.106	879	46
<b>23.915</b>	<b>13.910</b>	<b>23.366</b>	<b>13.123</b>	<b>24.098</b>	<b>13.054</b>	<b>23.765</b>	<b>11.874</b>	<b>20.132</b>	<b>8.139</b>	<b>6.745</b>	<b>666</b>
4.215	2.525	4.098	2.423	4.273	2.380	4.177	2.138	3.240	1.284	1.018	118
1.461	862	1.463	903	1.680	963	1.732	911	1.373	585	393	39
3.877	2.377	3.798	2.383	4.062	2.446	4.524	2.551	3.992	1.840	1.113	164
3.328	1.985	3.139	1.846	2.871	1.644	3.109	1.650	3.085	1.414	1.058	139
4.144	2.386	4.099	2.366	4.222	2.372	3.890	2.006	2.698	1.122	820	104
2.367	1.384	2.281	1.341	2.535	1.435	2.660	1.435	2.205	921	565	16
6.671	3.989	6.006	3.561	5.590	3.181	4.817	2.543	3.885	1.692	1.219	208
3.603	2.142	3.071	1.862	2.705	1.456	2.856	1.470	2.678	1.113	861	90
<b>29.666</b>	<b>17.650</b>	<b>27.955</b>	<b>16.685</b>	<b>27.938</b>	<b>15.877</b>	<b>27.765</b>	<b>14.704</b>	<b>23.156</b>	<b>9.971</b>	<b>7.047</b>	<b>878</b>
1.824	1.211	1.657	1.051	1.537	953	1.580	878	1.285	590	437	48
1.121	670	995	560	990	576	955	507	1.021	465	363	38
1.575	931	1.417	835	1.349	807	1.289	712	1.242	613	375	38
1.659	906	1.569	901	1.575	837	1.727	871	1.701	703	596	50
6.226	3.496	5.814	3.317	6.088	3.395	5.875	2.906	4.910	1.929	1.637	160
1.924	1.089	1.839	1.001	1.913	1.018	1.791	831	1.373	511	538	76
1.449	845	1.480	817	1.701	883	1.840	906	1.402	531	477	37
4.933	2.703	4.607	2.506	4.780	2.442	4.155	1.920	3.230	1.155	1.196	150
3.813	2.246	3.871	2.152	3.543	1.843	2.933	1.460	2.200	901	737	116
<b>24.524</b>	<b>14.097</b>	<b>23.249</b>	<b>13.140</b>	<b>23.476</b>	<b>12.754</b>	<b>22.145</b>	<b>10.991</b>	<b>18.364</b>	<b>7.398</b>	<b>6.356</b>	<b>713</b>
<b>673</b>	<b>455</b>	<b>485</b>	<b>335</b>	<b>414</b>	<b>268</b>	<b>316</b>	<b>190</b>	<b>260</b>	<b>128</b>	<b>78</b>	<b>33</b>
<b>89.639</b>	<b>52.638</b>	<b>85.149</b>	<b>49.237</b>	<b>86.723</b>	<b>48.079</b>	<b>85.652</b>	<b>44.186</b>	<b>73.319</b>	<b>30.871</b>	<b>23.586</b>	<b>2.526</b>

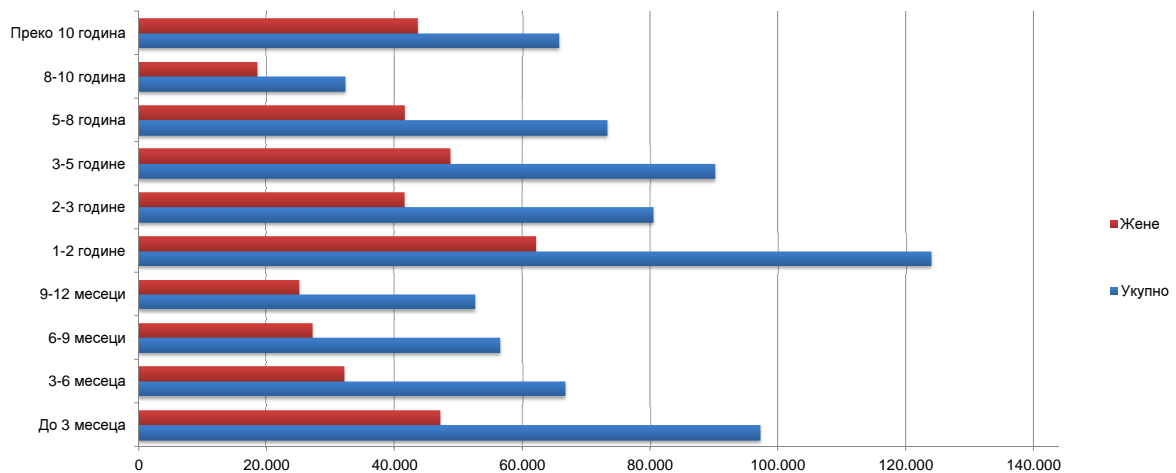
Графикон бр. 10а - Незапослена лица до 30 година старости по окрузима на крају X 2011. године  
 Chart No. 10a - Unemployed up to 30 years of age by counties in the end of X 2011



**T9 НЕЗАПОСЛЕНА ЛИЦА ПРЕМА ТРАЈАЊУ НЕЗАПОСЛЕНОСТИ И ПОЛУ  
НА КРАЈУ ОКТОБРА 2011. ГОДИНЕ**

Ред. Бр. No	Област/Регион <i>County/Region</i>	Укупно <i>Total</i>	Жене <i>Women</i>	До 3 месеца <i>to 3 months</i>		3-6 месеци <i>3-6 months</i>		6-9 месеци <i>6-9 months</i>		9-12 месеци <i>9-12 months</i>	
				Укупно <i>Total</i>	Жене <i>Women</i>	Укупно <i>Total</i>	Жене <i>Women</i>	Укупно <i>Total</i>	Жене <i>Women</i>	Укупно <i>Total</i>	Жене <i>Women</i>
1	Београдска област	95.545	52.735	16.704	8.868	10.159	5.278	8.159	4.393	7.395	3.924
<b>Београдски регион</b>		<b>95.545</b>	<b>52.735</b>	<b>16.704</b>	<b>8.868</b>	<b>10.159</b>	<b>5.278</b>	<b>8.159</b>	<b>4.393</b>	<b>7.395</b>	<b>3.924</b>
2	Северно - бачка	16.289	8.169	2.870	1.461	1.984	942	1.323	613	1.199	574
3	Средње - банатска	19.914	9.870	3.617	1.785	2.452	1.067	1.947	862	1.455	686
4	Северно - банатска	14.426	7.263	2.508	1.208	1.832	804	1.118	533	931	432
5	Јужно - банатска	33.613	17.609	4.536	2.111	3.015	1.450	2.216	1.040	2.047	968
6	Западно - бачка	21.272	9.993	2.919	1.336	1.848	789	1.750	707	1.414	599
7	Јужно - бачка	67.561	36.546	10.052	5.099	6.645	3.353	5.818	2.972	5.171	2.641
8	Сремска	28.062	14.157	4.684	2.281	3.294	1.588	2.155	1.044	2.145	966
<b>Регион Војводине</b>		<b>201.137</b>	<b>103.607</b>	<b>31.186</b>	<b>15.281</b>	<b>21.070</b>	<b>9.993</b>	<b>16.327</b>	<b>7.771</b>	<b>14.362</b>	<b>6.866</b>
9	Мачванска	34.198	18.129	4.406	2.061	2.973	1.428	2.289	1.119	1.845	811
10	Колубарска	13.574	7.175	2.030	1.014	1.359	692	1.220	598	1.167	570
11	Шумадијска	34.785	19.120	3.620	1.732	2.794	1.348	2.671	1.277	2.944	1.364
12	Поморавска	27.892	14.894	2.806	1.312	2.139	1.056	1.683	765	1.555	758
13	Златиборска	32.482	16.906	3.664	1.783	2.477	1.258	2.564	1.299	2.469	1.178
14	Моравичка	19.592	10.511	2.244	1.123	1.828	952	1.549	805	1.682	888
15	Рашка	49.094	26.730	3.984	1.863	2.920	1.424	3.020	1.453	3.021	1.442
16	Расинска	27.010	14.198	2.691	1.318	1.945	932	1.916	855	1.832	823
<b>Регион Шумадије и Западне Србије</b>		<b>238.627</b>	<b>127.663</b>	<b>25.445</b>	<b>12.206</b>	<b>18.435</b>	<b>9.090</b>	<b>16.912</b>	<b>8.171</b>	<b>16.515</b>	<b>7.834</b>
17	Подунавска	14.620	8.295	2.196	1.108	1.429	733	1.182	582	1.012	529
18	Браничевска	9.650	5.083	1.722	823	972	472	918	452	734	375
19	Борска	12.303	6.546	1.490	693	1.032	476	907	426	929	448
20	Зајечарска	14.085	6.926	1.782	813	1.271	575	1.024	449	986	430
21	Нишавска	51.662	25.787	6.488	2.896	5.071	2.258	3.402	1.471	3.138	1.339
22	Топличка	15.351	7.552	1.384	638	1.161	536	1.700	753	1.151	490
23	Пиротска	13.156	6.535	1.344	580	1.003	423	923	397	916	419
24	Јабланичка	37.447	18.439	3.643	1.556	2.446	1.131	2.181	995	2.475	1.092
25	Пчињска	27.855	14.741	3.349	1.476	2.162	1.028	2.506	1.218	2.405	1.128
<b>Регион Јужне и Источне Србије</b>		<b>196.129</b>	<b>99.904</b>	<b>23.398</b>	<b>10.583</b>	<b>16.547</b>	<b>7.632</b>	<b>14.743</b>	<b>6.743</b>	<b>13.746</b>	<b>6.250</b>
<b>Регион Косово и Метохија</b>		<b>6.431</b>	<b>3.701</b>	<b>365</b>	<b>184</b>	<b>353</b>	<b>175</b>	<b>271</b>	<b>119</b>	<b>473</b>	<b>246</b>
<b>Република Србија</b>		<b>737.870</b>	<b>387.611</b>	<b>97.098</b>	<b>47.122</b>	<b>66.564</b>	<b>32.168</b>	<b>56.412</b>	<b>27.197</b>	<b>52.491</b>	<b>25.120</b>

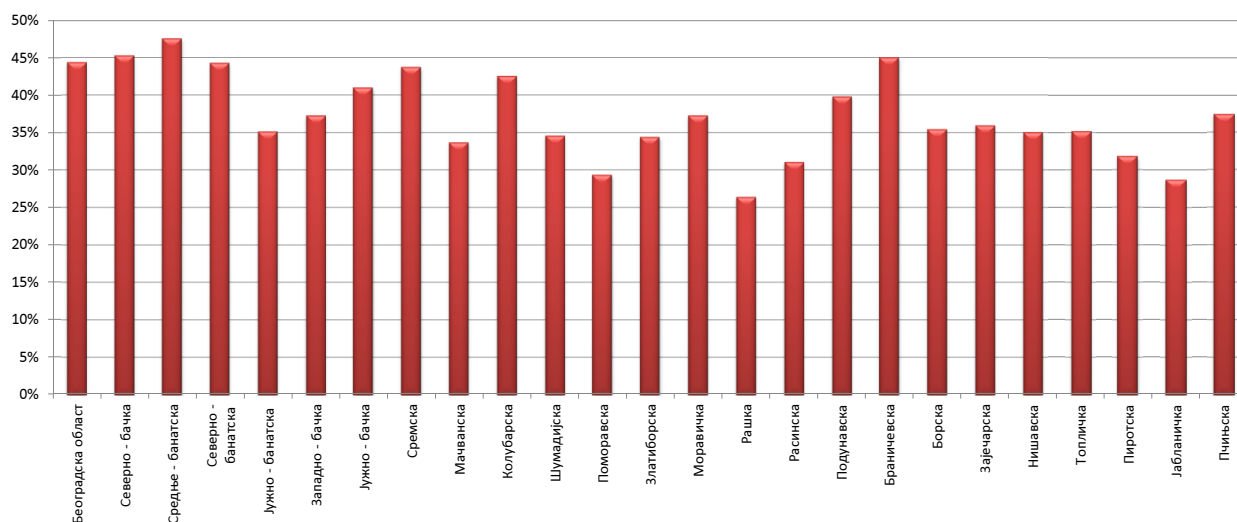
**Графикон бр. 11- Незапослена лица према трајању незапослености и полу на крају X 2011. године**  
*Chart No. 11- Unemployed persons by duration of unemployment and gender in the end of X 2011*



**T9 UNEMPLOYED PERSONS BY DURATION OF UNEMPLOYMENT AND SEX  
IN THE END OF OCTOBER 2011**

1-2 године 1-2 years		2-3 године 2-3 years		3-5 године 3-5 years		5-8 година 5-8 years		8-10 година 8-10 years		Преко 10 година Over 10 years	
Укупно Total	Жене Women	Укупно Total	Жене Women	Укупно Total	Жене Women	Укупно Total	Жене Women	Укупно Total	Жене Women	Укупно Total	Жене Women
17.298	9.605	9.494	5.338	8.948	5.105	8.279	4.761	3.651	2.077	5.458	3.386
<b>17.298</b>	<b>9.605</b>	<b>9.494</b>	<b>5.338</b>	<b>8.948</b>	<b>5.105</b>	<b>8.279</b>	<b>4.761</b>	<b>3.651</b>	<b>2.077</b>	<b>5.458</b>	<b>3.386</b>
3.144	1.531	2.098	1.012	1.383	722	1.025	552	461	256	802	506
3.338	1.638	2.001	1.031	1.947	979	1.306	717	568	335	1.283	770
2.369	1.180	1.599	758	1.429	776	1.139	629	483	293	1.018	650
5.339	2.686	3.908	1.997	4.059	2.194	3.453	1.908	1.334	826	3.706	2.429
4.074	1.816	2.406	1.162	2.492	1.236	2.118	1.047	642	316	1.609	985
11.731	6.166	7.718	4.199	7.734	4.483	5.823	3.404	2.251	1.328	4.618	2.901
5.486	2.763	2.668	1.337	2.552	1.259	2.212	1.223	1.104	608	1.762	1.088
<b>35.481</b>	<b>17.780</b>	<b>22.398</b>	<b>11.496</b>	<b>21.596</b>	<b>11.649</b>	<b>17.076</b>	<b>9.480</b>	<b>6.843</b>	<b>3.962</b>	<b>14.798</b>	<b>9.329</b>
5.446	2.710	3.800	1.970	3.984	2.171	3.656	2.091	2.049	1.164	3.750	2.604
2.538	1.266	1.508	857	1.297	750	1.092	611	521	294	842	523
5.482	2.855	3.479	1.944	5.088	2.842	3.273	1.957	1.676	971	3.758	2.830
4.457	2.303	3.378	1.774	4.227	2.292	3.250	1.826	1.620	892	2.777	1.916
4.859	2.457	3.012	1.583	3.751	1.921	3.735	1.963	1.959	1.000	3.992	2.464
3.671	1.905	2.171	1.179	2.410	1.299	2.246	1.258	720	403	1.071	699
6.828	3.408	4.701	2.373	7.131	3.845	5.484	3.052	3.661	2.145	8.344	5.725
4.371	2.102	2.948	1.493	3.765	2.010	2.924	1.665	1.624	859	2.994	2.141
<b>37.652</b>	<b>19.006</b>	<b>24.997</b>	<b>13.173</b>	<b>31.653</b>	<b>17.130</b>	<b>25.660</b>	<b>14.423</b>	<b>13.830</b>	<b>7.728</b>	<b>27.528</b>	<b>18.902</b>
2.384	1.300	1.592	880	1.460	874	1.656	1.077	587	355	1.122	857
1.683	864	1.012	577	1.014	563	782	447	305	179	508	331
2.120	1.038	1.269	660	1.633	908	1.258	742	676	443	989	712
2.354	1.069	1.693	749	1.797	957	1.495	817	625	347	1.058	720
8.704	3.863	5.839	2.810	7.248	3.821	5.344	3.067	1.839	1.068	4.589	3.194
2.499	1.158	1.634	791	2.255	1.152	1.799	949	617	358	1.151	727
2.265	1.024	1.735	799	2.152	1.199	1.327	751	329	181	1.162	762
6.273	2.830	5.397	2.562	5.946	2.966	3.798	2.081	1.359	764	3.929	2.462
4.237	2.065	2.935	1.550	3.319	1.898	3.555	2.252	1.016	650	2.371	1.476
<b>32.519</b>	<b>15.211</b>	<b>23.106</b>	<b>11.378</b>	<b>26.824</b>	<b>14.338</b>	<b>21.014</b>	<b>12.183</b>	<b>7.353</b>	<b>4.345</b>	<b>16.879</b>	<b>11.241</b>
<b>918</b>	<b>480</b>	<b>500</b>	<b>255</b>	<b>999</b>	<b>543</b>	<b>1.186</b>	<b>733</b>	<b>491</b>	<b>307</b>	<b>875</b>	<b>659</b>
<b>123.868</b>	<b>62.082</b>	<b>80.495</b>	<b>41.640</b>	<b>90.020</b>	<b>48.765</b>	<b>73.216</b>	<b>41.581</b>	<b>32.168</b>	<b>18.419</b>	<b>65.538</b>	<b>43.517</b>

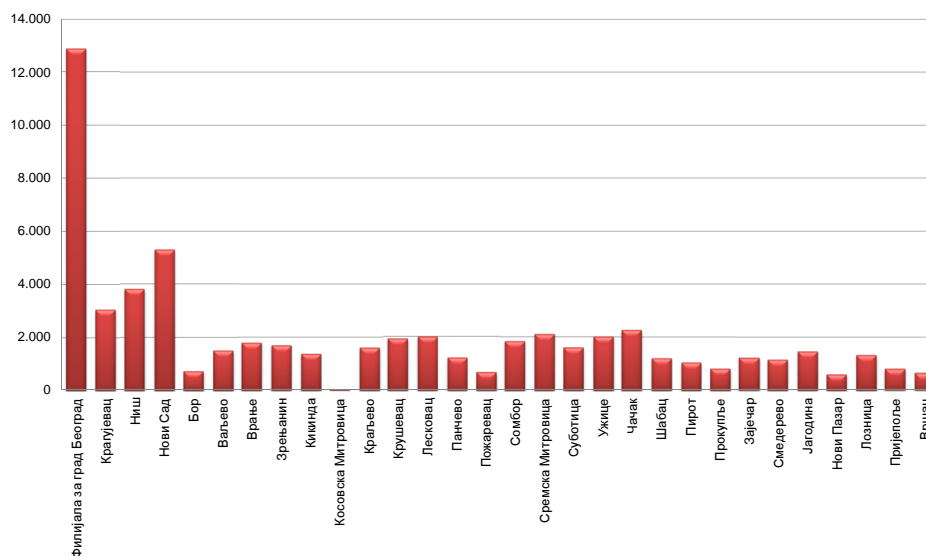
Графикон бр. 11а - Учешће незапослених до 1 године у укупном броју незапослених лица на крају X 2011 године  
Chart No. 11a - Participation of the unemployed (up to 1 year) by duration of unemployment in the end of X 2011



**T10 КОРИСНИЦИ НОВЧАНЕ НАКНАДЕ ПО МЕСЕЦИМА И ПОЛУ**

Редни број No	Филијала Branchoffice	Ø 2011.		X 2010		XI 2010		XII 2010		I 2011	
		Укупно Total	Жене Women	Укупно Total	Жене Women	Укупно Total	Жене Women	Укупно Total	Жене Women	Укупно Total	Жене Women
1	Филијала за град Београд	14.932	7.252	14.890	7.359	14.589	7.199	16.314	8.115	12.848	6.282
2	Крагујевац	3.069	1.305	3.146	1.330	3.084	1.328	3.434	1.507	2.832	1.222
3	Ниш	5.788	2.250	5.784	2.266	5.570	2.145	6.123	2.450	4.862	1.838
4	Нови Сад	8.326	3.549	7.787	3.493	7.686	3.412	8.879	4.019	6.447	2.809
5	Бор	1.374	586	1.449	565	1.406	557	1.513	627	1.190	505
6	Ваљево	1.648	740	1.504	684	1.458	647	1.798	753	1.602	685
7	Врање	2.266	764	2.018	658	2.015	627	2.245	708	1.933	557
8	Зрењанин	2.281	1.018	2.240	963	2.251	996	2.442	1.090	1.771	757
9	Кикинда	1.947	733	1.638	670	1.626	654	1.849	756	1.330	571
10	Косовска Митровица	41	13	62	19	62	17	82	28	89	37
11	Краљево	2.376	977	2.430	985	2.301	941	2.565	1.094	2.145	880
12	Крушевац	2.824	1.090	2.616	1.015	2.442	963	2.646	1.079	2.235	862
13	Лесковац	3.306	1.106	3.053	1.142	2.955	1.120	3.273	1.271	2.370	833
14	Панчево	3.150	1.239	2.781	1.150	2.613	1.058	2.972	1.238	1.852	817
15	Пожаревац	1.206	543	1.134	474	1.181	507	1.265	557	1.017	464
16	Сомбор	3.139	1.235	2.973	1.193	3.224	1.313	3.745	1.556	2.763	1.109
17	Сремска Митровица	3.283	1.354	3.453	1.486	3.610	1.643	4.031	1.844	2.972	1.266
18	Суботица	2.468	995	2.365	992	2.283	976	2.516	1.080	1.974	775
19	Ужице	2.570	1.205	2.302	1.128	2.295	1.105	2.569	1.228	2.106	997
20	Чачак	3.110	1.340	2.808	1.240	2.751	1.199	3.131	1.420	2.502	1.135
21	Шабач	1.606	654	1.407	590	1.403	580	1.567	661	1.273	539
22	Пирот	1.829	635	1.583	554	1.621	554	1.761	635	1.455	502
23	Прокупље	1.538	572	1.225	440	1.239	445	1.364	498	999	356
24	Зајечар	2.093	797	1.859	725	1.852	747	1.714	656	1.838	713
25	Смедерево	1.864	748	1.701	732	1.672	716	1.852	801	1.424	623
26	Јагодина	1.770	726	1.725	761	1.688	732	1.938	864	1.542	677
27	Нови Пазар	546	205	574	230	642	257	750	301	454	196
28	Лозница	1.751	623	1.619	584	1.706	585	1.895	661	1.524	517
29	Пријепоље	1.295	598	1.229	556	1.314	598	1.436	671	1.044	453
30	Вршац	1.041	400	1.009	400	1.055	424	1.214	502	944	364
Република Србија		84.433	35.251	80.364	34.384	79.594	34.045	88.883	38.670	69.337	29.341

Графикон бр. 12 - Корисници новчане накнаде по филијалама у X 2011. године  
 Chart No. 12 - Unemployment benefit recipients by branchoffice in X 2011





T10 UNEMPLOYMENT BENEFIT RECIPIENTS BY MONTH AND SEX

II 2011		III 2011		IV 2011		V 2011		VI 2011		VII 2011		VIII 2011		IX 2011		X 2011		Индекси Index		
Укупно Total	Жене Women	Укупно Total	Жене Women	Укупно Total	Жене Women	Укупно Total	Жене Women	Укупно Total	Жене Women	Укупно Total	Жене Women	Укупно Total	Жене Women	Укупно Total	Жене Women	Укупно Total	Жене Women	X 2011 / X 2010	X 2011 / XII 2010	X 2011 / IX 2011
13.193	6.419	13.366	6.594	13.237	6.553	12.482	6.216	12.795	6.365	12.763	6.330	12.943	6.481	12.956	6.446	12.878	6.401	86,49	78,94	99,40
3.812	1.611	3.684	1.591	3.641	1.584	3.273	1.449	3.240	1.423	3.172	1.416	3.184	1.424	3.098	1.376	3.054	1.325	97,08	88,93	98,58
4.902	1.899	4.807	1.899	4.739	1.881	4.469	1.796	4.300	1.733	4.148	1.732	4.039	1.732	3.899	1.729	3.814	1.705	65,94	62,29	97,82
6.154	2.694	6.246	2.725	6.524	2.942	6.269	2.898	6.111	2.837	5.727	2.639	5.361	2.497	5.290	2.453	5.289	2.430	67,92	59,57	99,98
1.144	507	1.076	488	1.038	460	918	419	881	401	849	402	790	373	734	352	734	359	50,66	48,51	100,00
1.640	706	1.722	736	1.731	739	1.625	712	1.564	683	1.427	625	1.403	611	1.510	678	1.507	666	100,20	83,82	99,80
2.048	621	2.071	656	2.117	684	2.059	696	2.110	733	2.052	724	1.918	686	1.866	662	1.775	619	87,96	79,06	95,12
1.843	757	1.880	734	1.825	734	1.714	705	1.971	726	1.903	703	1.833	669	1.694	654	1.676	694	74,82	68,63	98,94
1.481	627	1.493	607	1.495	611	1.405	579	1.604	590	1.570	579	1.576	584	1.464	542	1.362	526	83,15	73,66	93,03
97	39	92	37	93	34	89	32	81	29	82	29	70	21	57	21	55	20	88,71	67,07	96,49
2.140	868	2.114	903	2.051	890	2.006	902	1.922	881	1.790	819	1.791	810	1.718	816	1.583	754	65,14	61,72	92,14
2.252	861	2.306	895	2.250	914	2.112	903	2.065	909	1.994	888	1.879	854	1.801	816	1.920	875	73,39	72,56	106,61
2.352	810	2.443	844	2.334	839	2.097	760	1.964	727	1.996	743	2.022	735	2.021	733	1.989	739	65,15	60,77	98,42
1.664	747	1.630	703	1.705	741	1.455	628	1.265	543	1.406	587	1.505	636	1.353	576	1.209	514	43,47	40,68	89,36
987	437	1.056	494	1.003	463	905	438	850	410	784	383	749	379	700	343	684	326	60,32	54,07	97,71
2.639	1.055	2.631	1.061	2.681	1.111	2.512	1.012	2.520	994	2.338	900	2.256	864	2.120	821	1.829	716	61,52	48,84	86,27
2.697	1.109	2.608	1.047	2.517	1.063	2.250	991	2.108	930	2.192	1.016	2.189	1.045	2.108	993	2.097	1.002	60,73	52,02	99,48
1.892	748	1.883	750	1.776	699	1.739	724	1.847	732	1.756	729	1.732	724	1.618	705	1.599	705	67,61	63,55	98,83
2.191	1.069	2.163	1.086	2.140	1.092	1.999	1.041	1.969	1.033	1.958	1.041	1.951	1.010	1.983	1.039	1.998	1.055	86,79	77,77	100,76
2.513	1.205	2.542	1.257	2.612	1.329	2.425	1.242	2.350	1.209	2.439	1.305	2.501	1.357	2.316	1.222	2.252	1.166	80,20	71,93	97,24
1.287	538	1.278	524	1.295	536	1.247	522	1.279	522	1.238	527	1.204	541	1.194	537	1.204	541	85,57	76,83	100,84
1.441	525	1.398	494	1.327	469	1.250	464	1.179	469	1.158	460	1.069	421	1.033	416	1.046	416	66,08	59,40	101,26
1.047	371	1.047	378	994	360	923	342	892	339	817	326	846	346	840	344	813	337	66,37	59,60	96,79
1.717	677	1.649	676	1.627	673	1.483	617	1.402	598	1.268	548	1.227	552	1.203	519	1.181	513	63,53	68,90	98,17
1.435	641	1.427	640	1.375	612	1.293	593	1.270	587	1.236	575	1.268	613	1.144	569	1.146	569	67,37	61,88	100,17
1.518	683	1.549	704	1.602	703	1.388	606	1.521	663	1.429	629	1.474	659	1.498	680	1.438	620	83,36	74,20	95,99
522	215	551	222	603	253	539	224	537	224	525	222	577	256	567	250	602	236	104,88	80,27	106,17
1.559	518	1.540	513	1.467	495	1.353	466	1.316	469	1.323	495	1.302	524	1.331	553	1.316	552	81,28	69,45	98,87
1.111	493	1.096	474	1.010	429	956	432	917	440	849	420	859	424	783	391	767	401	62,41	53,41	97,96
837	321	839	312	835	314	771	299	728	288	679	285	653	269	635	275	626	272	62,04	51,57	98,58
70.115	29.771	70.187	30.044	69.644	30.207	65.006	28.708	64.558	28.487	62.868	28.077	62.171	28.097	60.534	27.511	59.443	27.054	73,97	66,88	98,20

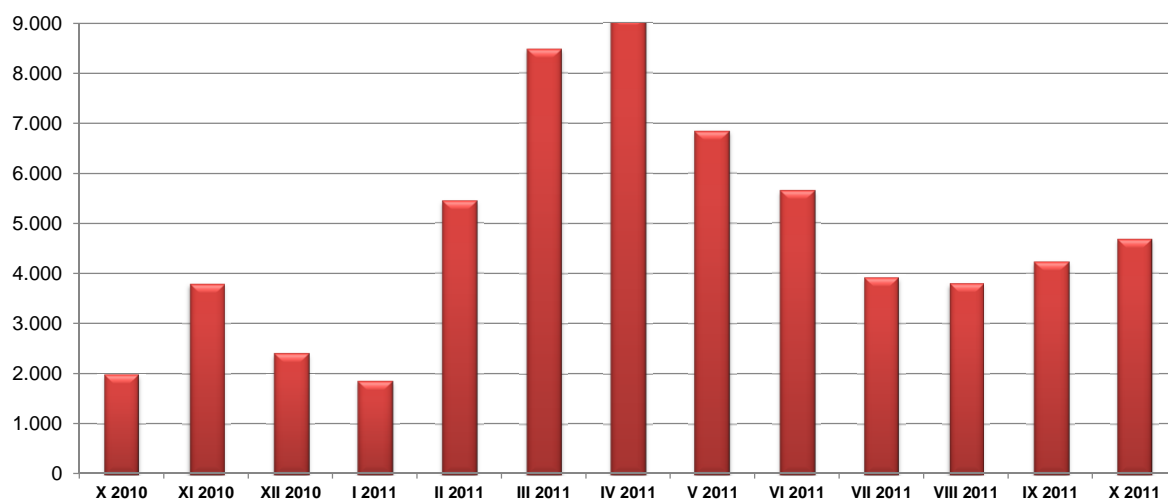
Графикон бр. 12 а - Корисници новчане накнаде и незапослени по месецима у периоду X 2010. - X 2011. године  
 Chart No. 12 a - Unemployment benefit recipients by month in period X 2010 - X 2011



## T11 ПРИЈАВЉЕНЕ ПОТРЕБЕ ЗА ЗАПОШЉАВАЊЕМ ПО МЕСЕЦИМА

Редни број <i>No</i>	Област <i>County</i>	Ø 2011	X 2010	XI 2010	XII 2010	I 2011	II 2011
1	Београдска област	864	624	1.537	760	489	757
<b>Београдски регион</b>		<b>864</b>	<b>624</b>	<b>1.537</b>	<b>760</b>	<b>489</b>	<b>757</b>
2	Северно - бачка	86	171	25	52	45	249
3	Средње - банатска	25	5	113	25	21	14
4	Северно - банатска	33	14	69	126	32	96
5	Јужно - банатска	90	74	61	28	17	227
6	Западно - бачка	132	199	92	41	58	104
7	Јужно - бачка	311	17	200	230	114	288
8	Сремска	138	1	95	88	114	231
<b>Регион Војводине</b>		<b>813</b>	<b>481</b>	<b>655</b>	<b>590</b>	<b>401</b>	<b>1.209</b>
9	Мачванска	134	145	216	79	138	226
10	Колубарска	409	199	160	17	24	167
11	Шумадијска	482	0	105	50	92	752
12	Поморавска	268	3	114	116	60	141
13	Златиборска	135	0	113	63	99	460
14	Моравичка	85	0	79	65	121	304
15	Рашка	70	142	88	103	80	214
16	Расинска	57	5	120	113	69	407
<b>Регион Шумадије и Западне Србије</b>		<b>1.638</b>	<b>494</b>	<b>995</b>	<b>606</b>	<b>683</b>	<b>2.671</b>
17	Подунавска	81	83	44	59	32	119
18	Браничевска	24	4	20	10	28	160
19	Борска	54	85	52	119	27	52
20	Зајечарска	115	0	21	13	15	19
21	Нишавска	143	114	119	135	88	77
22	Топличка	25	53	17	12	23	51
23	Пиротска	24	7	133	69	28	84
24	Јабланичка	30	23	57	13	11	133
25	Пчињска	228	16	142	16	31	115
<b>Регион Јужне и Источне Србије</b>		<b>723</b>	<b>385</b>	<b>605</b>	<b>446</b>	<b>283</b>	<b>810</b>
<b>Регион Косово и Метохија</b>		<b>4</b>	<b>0</b>	<b>0</b>	<b>0</b>	<b>1</b>	<b>0</b>
<b>Република Србија</b>		<b>4.042</b>	<b>1.984</b>	<b>3.792</b>	<b>2.402</b>	<b>1.857</b>	<b>5.447</b>

**Графикон бр. 13 - Пријављене потребе за запошљавањем у периоду X 2010 - X 2011**  
*Chart No. 13 - Requests for jobmatching services in vacancy filling in period X 2010 - X 2011*



**T11 REQUESTS FOR JOBMATCHING SERVICES IN VACANCY FILLING BY MONTHS**

III 2011	IV 2011	V 2011	VI 2011	VII 2011	VIII 2011	IX 2011	X 2011	Индекс <i>Index</i>
								X 2011 / X 2010
1.350	1.544	1.265	1.781	773	841	888	1.245	199,52
<b>1.350</b>	<b>1.544</b>	<b>1.265</b>	<b>1.781</b>	<b>773</b>	<b>841</b>	<b>888</b>	<b>1.245</b>	<b>199,52</b>
188	347	194	63	50	102	222	114	66,67
79	259	50	87	65	39	57	80	1.600,00
620	366	95	66	47	36	59	114	814,29
216	227	229	218	163	58	73	39	52,70
166	462	58	120	61	73	150	60	30,15
403	394	155	441	272	248	336	525	3.088,24
383	321	134	150	189	135	177	60	6.000,00
<b>2.055</b>	<b>2.376</b>	<b>915</b>	<b>1.145</b>	<b>847</b>	<b>691</b>	<b>1.074</b>	<b>992</b>	<b>206,24</b>
409	565	265	258	255	166	158	288	198,62
343	373	260	278	64	216	107	96	48,24
478	519	1.021	297	628	253	266	279	#DIV/0!
311	341	243	133	102	85	252	103	3.433,33
878	371	1.283	196	154	130	190	176	#DIV/0!
225	290	65	89	200	113	154	74	#DIV/0!
546	510	182	257	120	204	83	335	235,92
113	591	61	260	57	42	168	200	4.000,00
<b>3.303</b>	<b>3.560</b>	<b>3.380</b>	<b>1.768</b>	<b>1.580</b>	<b>1.209</b>	<b>1.378</b>	<b>1.551</b>	<b>313,97</b>
114	356	52	102	58	82	147	40	48,19
278	173	64	132	107	89	50	247	6.175,00
242	217	125	81	202	249	240	66	77,65
300	107	258	36	42	92	20	12	#DIV/0!
387	349	205	266	164	314	287	221	193,86
47	68	158	82	6	12	7	9	16,98
158	159	21	78	70	116	47	229	3.271,43
156	6	68	28	16	57	49	24	104,35
88	131	325	147	54	52	46	45	281,25
<b>1.770</b>	<b>1.566</b>	<b>1.276</b>	<b>952</b>	<b>719</b>	<b>1.063</b>	<b>893</b>	<b>893</b>	<b>231,95</b>
<b>3</b>	<b>79</b>	<b>2</b>	<b>0</b>	<b>0</b>	<b>0</b>	<b>1</b>	<b>0</b>	
<b>8.481</b>	<b>9.125</b>	<b>6.838</b>	<b>5.646</b>	<b>3.919</b>	<b>3.804</b>	<b>4.234</b>	<b>4.681</b>	<b>235,94</b>

**T12 НОВОПРИЈАВЉЕНИ ПО МЕСЕЦИМА И ПОЛУ**

Редни број No	Област County	Ø 2011	X 2010		XI 2010		XII 2010		I 2011		II 2011		III 2011	
			Укупно Total	Жене Women	Укупно Total	Жене Women	Укупно Total	Жене Women	Укупно Total	Жене Women	Укупно Total	Жене Women	Укупно Total	Жене Women
1	Београдска област	7.267	6.869	3.842	7.683	4.119	7.297	3.779	7.781	3.930	7.185	3.693	8.401	4.359
<b>Београдски регион</b>		<b>7.267</b>	<b>6.869</b>	<b>3.842</b>	<b>7.683</b>	<b>4.119</b>	<b>7.297</b>	<b>3.779</b>	<b>7.781</b>	<b>3.930</b>	<b>7.185</b>	<b>3.693</b>	<b>8.401</b>	<b>4.359</b>
2	Северно - бачка	1.103	994	492	1.117	496	987	415	1.177	553	1.060	476	1.277	535
3	Средње - банатска	1.462	1.391	698	1.498	756	1.647	720	1.771	773	1.605	713	1.978	850
4	Северно - банатска	918	848	397	913	445	871	411	1.022	411	1.022	405	1.067	472
5	Јужно - банатска	1.600	1.544	752	1.775	849	1.471	681	1.484	673	1.605	709	1.776	820
6	Западно - бачка	1.142	1.104	515	1.143	534	1.089	482	1.226	527	1.278	606	1.323	538
7	Јужно - бачка	3.800	4.048	2.058	4.086	2.122	4.279	2.131	4.412	2.136	4.205	2.059	4.519	2.187
8	Сремска	1.783	1.928	997	1.786	863	1.688	741	1.890	814	1.868	848	1.832	827
<b>Регион Војводине</b>		<b>11.808</b>	<b>11.857</b>	<b>5.909</b>	<b>12.318</b>	<b>6.065</b>	<b>12.032</b>	<b>5.581</b>	<b>12.982</b>	<b>5.887</b>	<b>12.643</b>	<b>5.816</b>	<b>13.772</b>	<b>6.229</b>
9	Мачванска	1.532	1.484	684	1.483	703	1.504	611	1.527	654	1.536	677	1.773	804
10	Колубарска	756	724	330	1.040	523	807	387	938	395	895	434	950	432
11	Шумадијска	1.538	1.348	701	1.529	768	1.555	723	2.388	1.025	1.903	822	1.887	862
12	Поморавска	1.045	1.033	510	1.069	556	1.044	476	1.061	484	1.082	475	1.157	522
13	Златиборска	1.541	1.406	660	1.717	827	1.828	808	2.249	1.068	1.957	907	2.034	1.000
14	Моравичка	1.108	865	443	1.084	552	1.215	607	1.219	621	1.229	621	1.251	623
15	Рашка	1.541	1.386	708	1.746	888	1.949	934	2.077	915	1.996	956	2.008	938
16	Расинска	1.109	993	463	1.095	539	1.309	615	1.287	588	1.377	591	1.343	615
<b>Регион Шумадије и Западне Србије</b>		<b>10.171</b>	<b>9.239</b>	<b>4.499</b>	<b>10.763</b>	<b>5.356</b>	<b>11.211</b>	<b>5.161</b>	<b>12.746</b>	<b>5.750</b>	<b>11.975</b>	<b>5.483</b>	<b>12.403</b>	<b>5.796</b>
17	Подунавска	920	777	392	964	429	916	440	1.039	441	1.152	492	1.224	527
18	Браничевска	701	692	323	613	310	564	280	637	302	929	428	851	403
19	Борска	647	609	311	669	314	763	337	743	369	672	303	743	307
20	Зајечарска	667	761	359	733	318	880	395	687	289	805	353	792	331
21	Нишавска	2.536	2.401	1.097	2.547	1.210	2.595	1.086	2.658	1.206	2.406	1.083	2.603	1.134
22	Топличка	619	582	239	613	280	670	259	848	362	1.174	507	1.106	475
23	Пиротска	604	569	232	689	334	652	291	653	281	685	298	619	257
24	Јабланичка	1.562	1.547	718	1.854	857	1.747	744	1.830	752	1.861	773	1.655	714
25	Пчињска	1.391	1.341	639	1.957	876	2.035	918	2.010	928	2.176	1.005	2.360	1.022
<b>Регион Јужне и Источне Србије</b>		<b>9.646</b>	<b>9.279</b>	<b>4.310</b>	<b>10.639</b>	<b>4.928</b>	<b>10.822</b>	<b>4.750</b>	<b>11.105</b>	<b>4.930</b>	<b>11.860</b>	<b>5.242</b>	<b>11.953</b>	<b>5.170</b>
<b>Регион Косово и Метохија</b>		<b>156</b>	<b>196</b>	<b>105</b>	<b>170</b>	<b>93</b>	<b>309</b>	<b>159</b>	<b>202</b>	<b>110</b>	<b>157</b>	<b>66</b>	<b>166</b>	<b>76</b>
<b>Република Србија</b>		<b>39.048</b>	<b>37.441</b>	<b>18.666</b>	<b>41.573</b>	<b>20.561</b>	<b>41.671</b>	<b>19.430</b>	<b>44.816</b>	<b>20.607</b>	<b>43.820</b>	<b>20.300</b>	<b>46.695</b>	<b>21.630</b>

**T13 ЗАПОСЛЕНИ СА ЕВИДЕНЦИЈЕ ПО МЕСЕЦИМА И ПОЛУ**

Редни број No	Област County	Ø 2011	X 2010		XI 2010		XII 2010		I 2011		II 2011		III 2011	
			Укупно Total	Жене Women	Укупно Total	Жене Women	Укупно Total	Жене Women	Укупно Total	Жене Women	Укупно Total	Жене Women	Укупно Total	Жене Women
1	Београдска област	3.423	4.084	2.218	3.915	2.277	3.924	2.301	2.810	1.648	3.772	2.201	4.665	2.594
<b>Београдски регион</b>		<b>3.423</b>	<b>4.084</b>	<b>2.218</b>	<b>3.915</b>	<b>2.277</b>	<b>3.924</b>	<b>2.301</b>	<b>2.810</b>	<b>1.648</b>	<b>3.772</b>	<b>2.201</b>	<b>4.665</b>	<b>2.594</b>
2	Северно - бачка	263	267	119	328	207	196	118	200	105	279	142	269	127
3	Средње - банатска	323	304	176	316	191	262	166	435	268	282	172	376	183
4	Северно - банатска	262	313	127	260	140	263	126	201	101	280	132	362	150
5	Јужно - банатска	357	487	216	430	211	322	187	271	151	413	266	423	222
6	Западно - бачка	270	299	184	296	183	286	165	215	142	285	173	340	191
7	Јужно - бачка	1.161	1.624	820	1.557	873	1.285	740	689	416	1.247	638	1.506	696
8	Сремска	425	458	252	562	290	391	226	348	182	463	241	447	225
<b>Регион Војводине</b>		<b>3.061</b>	<b>3.752</b>	<b>1.894</b>	<b>3.749</b>	<b>2.095</b>	<b>3.005</b>	<b>1.728</b>	<b>2.359</b>	<b>1.365</b>	<b>3.249</b>	<b>1.764</b>	<b>3.723</b>	<b>1.794</b>
9	Мачванска	471	457	233	426	194	409	206	336	195	461	265	450	223
10	Колубарска	239	230	120	206	116	163	97	148	83	221	138	236	140
11	Шумадијска	475	560	314	515	310	460	252	341	203	481	294	553	274
12	Поморавска	305	293	153	310	182	240	129	221	115	214	140	347	219
13	Златиборска	460	402	248	500	297	448	249	334	202	468	261	393	216
14	Моравичка	280	319	185	277	148	283	147	258	141	323	192	320	167
15	Рашка	350	410	195	403	210	366	209	371	219	444	191	378	195
16	Расинска	306	307	163	366	201	336	207	344	219	320	191	308	181
<b>Регион Шумадије и Западне Србије</b>		<b>2.887</b>	<b>2.978</b>	<b>1.611</b>	<b>3.003</b>	<b>1.658</b>	<b>2.705</b>	<b>1.496</b>	<b>2.353</b>	<b>1.377</b>	<b>2.932</b>	<b>1.672</b>	<b>2.985</b>	<b>1.615</b>
17	Подунавска	207	283	162	219	136	177	106	147	92	209	112	265	120
18	Браничевска	191	175	104	175	96	135	76	119	87	125	76	145	99
19	Борска	196	159	83	200	102	259	109	170	100	138	77	146	74
20	Зајечарска	165	138	82	126	75	155	101	125	72	139	86	122	63
21	Нишавска	678	702	397	736	391	578	337	498	284	747	407	732	371
22	Топличка	194	196	118	247	126	225	139	169	76	222	145	203	112
23	Пиротска	184	270	139	216	104	224	124	151	79	250	145	230	89
24	Јабланичка	276	338	176	403	224	289	169	256	142	282	156	363	186
25	Пчињска	239	221	106	244	130	274	184	195	98	290	142	331	175
<b>Регион Јужне и Источне Србије</b>		<b>2.331</b>	<b>2.482</b>	<b>1.367</b>	<b>2.566</b>	<b>1.384</b>	<b>2.316</b>	<b>1.345</b>	<b>1.830</b>	<b>1.030</b>	<b>2.402</b>	<b>1.346</b>	<b>2.537</b>	<b>1.289</b>
<b>Регион Косово и Метохија</b>		<b>14</b>	<b>25</b>	<b>15</b>	<b>36</b>	<b>22</b>	<b>42</b>	<b>25</b>	<b>31</b>	<b>14</b>	<b>29</b>	<b>24</b>	<b>19</b>	<b>14</b>
<b>Република Србија</b>		<b>11.716</b>	<b>13.322</b>	<b>7.105</b>	<b>13.269</b>	<b>7.436</b>	<b>11.992</b>	<b>6.895</b>	<b>9.383</b>	<b>5.434</b>	<b>12.384</b>	<b>7.007</b>	<b>13.929</b>	<b>7.306</b>

**T12 NEWLY REGISTERED PERSONS BY MONTHS AND SEX**

IV 2011		V 2011		VI 2011		VII 2011		VIII 2011		IX 2011		X 2011		Индексы Index		
Укпно Total	Жене Women	Укпно Total	Жене Women	Укпно Total	Жене Women	Укпно Total	Жене Women	Укпно Total	Жене Women	Укпно Total	Жене Women	Укпно Total	Жене Women	X 2011 / X 2010	X 2011 / XII 2010	X 2011 / IX 2011
6.252	3.333	6.462	3.451	6.920	3.629	6.569	3.583	7.461	4.043	8.087	4.462	7.807	4.259	113,66	106,99	96,54
6.252	3.333	6.462	3.451	6.920	3.629	6.569	3.583	7.461	4.043	8.087	4.462	7.807	4.259	113,66	106,99	96,54
896	401	1.120	490	1.120	525	1.005	519	1.366	678	1.171	598	1.134	573	114,08	114,89	96,84
1.268	575	1.295	662	1.486	696	1.414	703	1.467	769	1.591	793	1.457	719	104,74	88,46	91,58
692	312	1.185	492	1.058	488	1.026	456	1.109	532	1.068	558	975	460	114,98	111,94	91,29
1.343	621	1.404	713	1.738	847	1.498	762	1.889	947	1.826	887	1.727	797	111,85	117,40	94,58
1.114	469	810	373	1.019	438	1.095	521	1.215	631	1.141	507	1.115	522	101,00	102,39	97,72
3.330	1.716	3.432	1.687	3.615	1.807	3.266	1.679	3.882	1.989	4.042	2.081	3.952	2.060	97,63	92,36	97,77
1.286	599	1.475	704	1.998	936	1.700	830	2.037	1.006	2.032	1.017	1.785	881	92,58	105,75	87,84
9.929	4.693	11.121	5.121	12.034	5.737	11.004	5.470	12.965	6.552	12.871	6.441	12.145	6.012	102,43	100,94	94,36
1.504	699	1.551	731	1.681	765	1.486	718	1.675	823	1.902	910	1.666	780	112,26	110,77	87,59
679	302	667	344	718	339	725	359	831	432	942	433	753	387	104,01	93,31	79,94
1.340	651	1.278	616	1.481	704	1.335	663	1.533	756	1.432	672	1.447	731	107,34	93,05	101,05
842	409	963	478	1.087	546	1.011	539	1.096	576	1.032	468	1.168	567	113,07	111,88	113,18
1.315	630	1.326	677	1.435	731	1.201	589	1.618	814	1.627	860	1.363	655	96,94	74,56	83,77
762	383	937	484	971	489	826	419	970	486	857	424	972	492	112,37	80,00	113,42
1.540	748	1.377	661	1.496	738	1.319	707	1.586	731	1.680	804	1.563	780	112,77	80,19	93,04
921	446	906	450	976	462	944	489	1.088	565	1.023	524	1.025	520	103,22	78,30	100,20
8.903	4.268	9.005	4.441	9.845	4.774	8.847	4.483	10.397	5.183	10.495	5.095	9.957	4.912	107,77	88,81	94,87
831	383	897	444	856	412	875	458	1.039	568	901	458	841	417	108,24	91,81	93,34
548	260	495	257	574	275	502	255	691	332	695	331	644	327	93,06	114,18	92,66
506	225	518	235	624	284	498	216	647	289	655	311	490	236	80,46	64,22	74,81
580	270	606	273	726	332	583	286	717	331	691	334	720	330	94,61	81,82	104,20
2.289	1.101	3.035	1.449	3.091	1.489	2.625	1.339	2.647	1.292	2.872	1.405	3.100	1.487	129,11	119,46	107,94
661	299	545	277	674	316	479	222	535	244	571	281	505	220	86,77	75,37	88,44
511	223	531	240	583	257	439	198	496	218	589	255	551	252	96,84	84,51	93,55
1.163	536	1.201	574	1.298	582	1.219	584	1.260	566	1.417	628	1.769	780	114,35	101,26	124,84
1.340	624	1.358	659	1.315	621	1.036	489	1.184	553	1.544	704	1.406	608	104,85	69,09	91,06
8.429	3.921	9.186	4.408	9.741	4.568	8.256	4.047	9.216	4.393	9.935	4.707	10.026	4.657	108,05	92,64	100,92
139	70	140	63	191	97	145	74	111	49	156	83	115	69	58,67	37,22	73,72
<b>33.652</b>	<b>16.285</b>	<b>35.915</b>	<b>17.484</b>	<b>38.731</b>	<b>18.805</b>	<b>34.821</b>	<b>17.657</b>	<b>40.150</b>	<b>20.220</b>	<b>41.544</b>	<b>20.788</b>	<b>40.050</b>	<b>19.909</b>	<b>106,97</b>	<b>96,11</b>	<b>96,40</b>

**T13 PERSONS RECRUITED FROM THE UNEMPLOYMENT REGISTER BY MONTHS AND SEX**

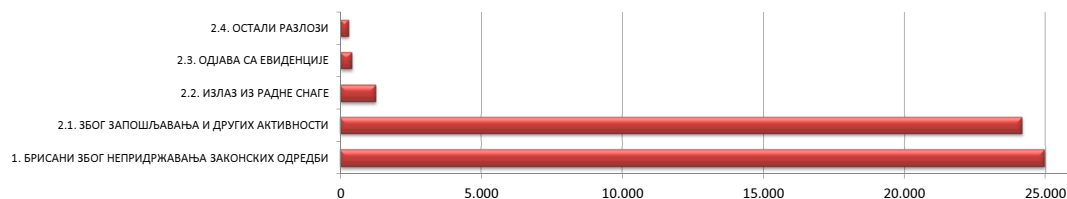
IV 2011		V 2011		VI 2011		VII 2011		VIII 2011		IX 2011		X 2011		Индексы Index		
Укпно Total	Жене Women	Укпно Total	Жене Women	Укпно Total	Жене Women	Укпно Total	Жене Women	Укпно Total	Жене Women	Укпно Total	Жене Women	Укпно Total	Жене Women	X 2011 / X 2010	X 2011 / XII 2010	X 2011 / IX 2011
4.144	2.010	3.874	1.934	4.672	2.322	3.870	1.990	4.013	1.907	4.281	2.452	5.102	2.666	124,93	130,02	119,18
4.144	2.010	3.874	1.934	4.672	2.322	3.870	1.990	4.013	1.907	4.281	2.452	5.102	2.666	124,93	130,02	119,18
272	112	375	139	432	216	325	151	396	207	396	202	411	204	153,93	209,69	103,79
368	162	388	185	553	242	519	232	416	218	415	211	424	242	139,47	161,83	102,17
269	110	306	109	335	122	296	120	310	130	386	182	428	214	136,74	162,74	110,88
412	211	534	216	549	287	475	245	436	214	451	247	523	287	107,39	162,42	115,96
240	127	370	203	327	175	372	172	345	184	369	196	599	339	200,33	209,44	162,33
1.313	601	1.420	632	1.412	745	1.406	722	1.458	730	1.803	1.035	2.026	1.113	124,75	157,67	112,37
493	209	550	280	754	347	510	250	521	286	671	402	814	410	177,73	208,18	121,31
3.367	1.532	3.947	1.764	4.362	2.134	3.903	1.892	3.882	1.969	4.491	2.475	5.225	2.809	139,26	173,88	116,34
626	247	796	308	792	378	584	282	563	279	722	381	757	387	165,65	185,09	104,85
206	87	413	157	322	157	529	296	218	124	298	169	352	216	153,04	215,95	118,12
557	277	633	314	910	560	719	407	1.164	736	1.035	654	1.226	730	218,93	266,52	118,45
340	158	406	196	426	194	401	166	437	213	481	281	457	228	155,97	190,42	95,01
489	210	629	233	591	312	652	313	596	308	660	391	695	344	172,89	155,13	105,30
310	169	372	187	436	193	336	172	443	222	418	264	519	294	162,70	183,39	124,16
465	229	756	368	592	306	543	249	538	228	629	324	555	270	135,37	151,64	88,24
242	122	395	178	573	271	514	218	391	200	443	253	574	293	186,97	170,83	129,57
3.235	1.499	4.400	1.941	4.642	2.371	4.278	2.103	4.350	2.310	4.686	2.717	5.135	2.762	172,43	189,83	109,58
279	108	297	128	356	176	316	138	255	115	328	201	291	154	102,83	164,41	88,72
159	79	343	125	185	91	182	83	215	100	242	148	372	194	212,57	275,56	153,72
189	82	283	140	339	159	327	177	491	164	384	161	269	116	169,18	103,86	70,05
198	105	323	123	237	129	268	132	275	129	229	122	246	122	178,26	158,71	107,42
741	353	1.065	522	1.061	514	989	502	1.178	649	1.017	583	1.211	690	172,51	209,52	119,08
189	79	406	171	293	171	299	150	259	114	188	116	412	189	210,20	183,11	219,15
208	78	264	99	312	104	216	100	177	79	213	132	193	93	71,48	86,16	90,61
326	125	326	140	553	289	305	149	375	147	436	244	490	257	144,97	169,55	112,39
313	156	278	132	539	208	436	181	334	177	374	208	421	191	190,50	153,65	112,57
2.602	1.165	3.585	1.580	3.875	1.841	3.338	1.612	3.559	1.674	3.411	1.915	3.905	2.006	157,33	168,61	114,48
31	22	101	66	62	22	36	21	30	18	61	45	48	22	0,00	114,29	78,69
<b>13.379</b>	<b>6.228</b>	<b>15.907</b>	<b>7.285</b>	<b>17.613</b>	<b>8.690</b>	<b>15.425</b>	<b>7.618</b>	<b>15.834</b>	<b>7.878</b>	<b>16.930</b>	<b>9.604</b>	<b>19.415</b>	<b>10.265</b>	<b>145,74</b>	<b>161,90</b>	<b>114,68</b>

**T14 БРИСАНИ И ПРЕСТАНАК ВОЂЕЊА ЕВИДЕНЦИЈЕ ПРЕМА РАЗЛОЗИМА И ТРАЈАЊУ НЕЗАПОСЛЕНОСТИ  
ТОКОМ ОКТОБРА 2011. ГОДИНЕ**

Разлози брисања и престанка вођења евиденције	Укупно <i>Total</i>		Трајање незапослености			
	Укупно <i>Total</i>	Жене <i>Women</i>	До 3 месеца <i>to 3 months</i>	3-6 месеци <i>3-6 months</i>	6-9 месеци <i>6-9 months</i>	9-12 месеци <i>9-12 months</i>
<b>УКУПНО</b>	<b>51.075</b>	<b>24.863</b>	<b>11.888</b>	<b>6.137</b>	<b>5.736</b>	<b>3.593</b>
<b>1. БРИСАНИ ЗБОГ НЕПРИДРЖАВАЊА ЗАКОНСКИХ ОДРЕДБИ</b>	<b>24.972</b>	<b>11.807</b>	<b>6.557</b>	<b>3.175</b>	<b>3.084</b>	<b>1.673</b>
1.1. Када незапослено лице одбије рад на привременим и повременим пословима	3	2	2	0	1	0
1.2. Када незапослено лице на евиденцији Националне службе обавља рад без уговора о раду код послодавца	1	0	0	0	0	0
1.3. Када се незапослено лице неоправдано не јави, или се не одазове на позив организације за запошљавање	19.964	9.528	2.972	2.960	2.676	1.545
1.4. Када незапослено лице на захтев Националне службе не достави доказ о активном тржењу посла	404	177	1	10	202	30
1.5. Када се незапослено лице не јави послодавцу коме га је упутила Национална служба	65	41	15	9	7	10
1.6. Када незапослено лице одбије додатно образовање и обуку	67	37	34	13	5	3
1.7. Када незапослено лице својом кривицом прекине, односно не заврши додатно образовање и обуку	24	11	8	6	1	1
1.8. Када незапослено лице одбије да прихвати понуђено учешће у програму активних мера за запошљавање	198	124	99	21	17	5
1.9. Када се незапослено лице не одазове на индивидуални разговор	4.213	1.865	3.416	154	170	78
1.10. Када се незапослено лице не одазове на групни разговор	0	0	0	0	0	0
1.11. Када незапослено лице одбије да прихвати понуђено одговарајуће запослење	22	16	5	1	4	0
1.12 MOR - када незапослено лице одбије да прихвати понуђено учешће у програму Пројекта	0	0	0	0	0	0
1.13 YEM - када незапослено лице одбије да прихвати понуђено учешће у програму Пројекта	11	6	5	1	1	1
1.14 PRO - када незапослено лице одбије да прихвати понуђено учешће у програму Пројекта	0	0	0	0	0	0
<b>2. ПРЕСТАНАК ВОЂЕЊА ЕВИДЕНЦИЈЕ</b>	<b>26.103</b>	<b>13.056</b>	<b>5.331</b>	<b>2.962</b>	<b>2.652</b>	<b>1.920</b>
<b>2.1. ЗБОГ ЗАПОШЉАВАЊА И ДРУГИХ АКТИВНОСТИ</b>	<b>24.163</b>	<b>12.210</b>	<b>5.129</b>	<b>2.858</b>	<b>2.530</b>	<b>1.781</b>
2.1.1 Када незапослено лице заснује пуни радни однос са пуним радним временом на неодређено време	8.083	4.129	1.143	800	896	640
2.1.2. Када незапослено лице заснује пуни радни однос са пуним радним временом на одређено време	10.076	5.372	2.898	1.306	1.050	677
2.1.3. Када незап. лице оснује предузеће или радњу, или почне да се бави пољ. као јединим или основним занимањем и обавезно је на осигурање по основу катастарског прихода	138	67	45	16	20	12
2.1.4. Када незапослено лице оснује самосталну делатност средствима НСЗ	146	61	16	16	18	18
2.1.5. Када незапослено лице оде на рад у иностранство, а не поднесе захтев за посредовањем у Србији	1	0	0	0	0	0
2.1.6. Када незапослено лице заснује пуни радни однос са непуним радним временом на одређено време	368	254	129	49	40	29
2.1.7. Када незапослено лице заснује пуни радни однос са непуним рад. временом на неодређено време	302	235	74	44	30	36
2.1.8. Привремени и повремени послови	5.049	2.092	824	627	476	369
<b>2.2. ИЗЛАЗ ИЗ РАДНЕ СНАГЕ</b>	<b>1.256</b>	<b>456</b>	<b>48</b>	<b>49</b>	<b>71</b>	<b>94</b>
2.2.1. Када незапослено лице у складу са одговарајућим законским прописима постане потпуно неспособно за рад	17	7	2	1	1	0
2.2.2. Када незапослено лице ступи на издржавање казне затвора, или буде примљено у установу ради изречене мере безбедности, васпитне или заштитне мере, у трајању дужем од 6 месеци	7	1	1	0	1	1
2.2.3. У другим случајевима предвиђеним законом или другим општим актом	7	5	0	2	1	1
2.2.4. Када незапослено лице наврши 65 година живота	414	57	6	13	15	11
2.2.5. Када незапослено лице испуни услове за остваривање права на старосну пензију, или оствари право на породичну или инвалидску пензију	739	353	14	29	45	74
2.2.6. Када незапослено лице стекне својство редовног ученика или студента више школе или основних студија	51	31	21	2	3	6
2.2.9 Када је незапослено лице на одслужењу или дослужењу војног рока	14	1	3	2	4	1
2.2.10 Када је незапослено лице на издржавању казне затвора, изреченој мери безбедности, васпитној или заштитној мери у трајању до шест месеци	6	0	0	0	1	0
2.2.11 У случају када је незапослени или његов бранич друг упућен на рад у иностранство у оквиру међународно-техничке или просветно-културне сарадње у дипломатска, конзуларна и друга представништва	1	1	1	0	0	0
<b>2.3. ОДЈАВА СА ЕВИДЕНЦИЈЕ</b>	<b>395</b>	<b>225</b>	<b>108</b>	<b>27</b>	<b>24</b>	<b>23</b>
2.3.1 Када се незапослено лице само одјави са евиденције организације за запошљавање	395	225	108	27	24	23
<b>2.4. ОСТАЛИ РАЗЛОЗИ</b>	<b>289</b>	<b>165</b>	<b>46</b>	<b>28</b>	<b>27</b>	<b>22</b>
2.4.1 У случају смрти незапосленог лица	62	11	7	9	5	5
2.4.2 У случају пресељења незапосленог лица	225	153	39	19	22	16
2.4.3 Када незапосленим страном држављанину и лицу без држављанства престане одобрење за стални или привремени боравак	2	1	0	0	0	1

Графикон бр. 14 - Брисани и престанак вођења евиденције према разлозима на крају X 2011

Chart No. 14 - Persons deleted from the register and discontinued record keeping by reasons in the end of X 2011

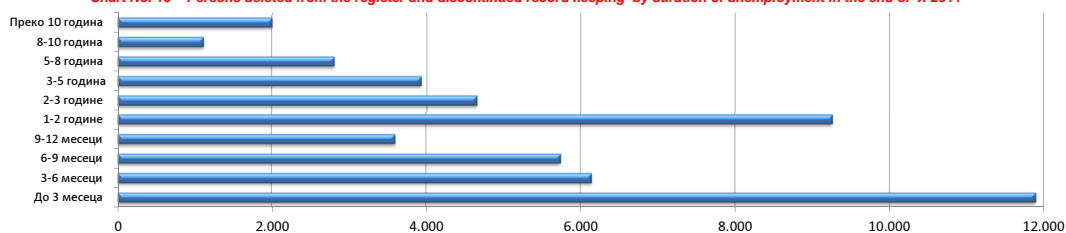


**T14 PERSONS DELETED FROM THE UNEMPLOYMENT REGISTER AND DISCONTINUED RECORD KEEPING BY REASONS AND DURATION OF UNEMPLOYMENT DURING OCTOBER OF 2011**

Duration of unemployment						Reasons for deletion from the unemployment register and discontinued record keeping
1-2 године 1-2 years	2-3 године 2-3 years	3-5 године 3-5 years	5-8 година 5-8 years	8-10 година 8-10 years	Преко 10 година Over 10 years	
<b>9.256</b>	<b>4.638</b>	<b>3.922</b>	<b>2.800</b>	<b>1.110</b>	<b>1.995</b>	<b>TOTAL</b>
<b>3.718</b>	<b>2.007</b>	<b>1.859</b>	<b>1.333</b>	<b>561</b>	<b>1.005</b>	<b>1. DELETION DUE TO NON-COMPLIANCE TO LEGAL PROVISIONS</b>
0	0	0	0	0	0	1.1. When an unempl. person refuses to accept an offered temporary and occasional job
1	0	0	0	0	0	1.2. When an unempl. person registered in the National Employment Service works for an employer without a labour contract
3.466	1.875	1.746	1.259	523	942	1.3. When an unempl. person fails to come to an interview without justification, having been invited by the employment organisation
82	30	18	7	6	18	1.4. When an unempl. person fails to provide evidence of active job seeking at the request of the NES
7	10	2	3	1	1	1.5. When an unempl. person fails to show up to an interview with the employer having been sent by the NES
1	2	5	3	1	0	1.6. When an unempl. person refuses to go to vocational education and training courses
4	2	2	0	0	0	1.7. When an unempl. person terminates, or fails to complete vocational education and training as a result of his/her own culpability
19	5	13	6	4	9	1.8. When an unempl. person refuses to accept offered participation in a programme of ALMM
130	81	70	55	25	34	1.9. When an unempl. person fails to come to an individual interview
0	0	0	0	0	0	1.10. When an unempl. person fails to come to a group session
8	2	1	0	1	0	1.11. When an unempl. person refuses to accept offered appropriate job
0	0	0	0	0	0	1.12 MOR- when an unemployed person refuses to accept the offered participation in a Project's programme
0	0	2	0	0	1	1.13 YEM - when an unemployed person refuses to accept the offered participation in a Project's programme
0	0	0	0	0	0	1.14 PRO - when an unemployed person refuses to accept the offered participation in a Project's programme
<b>5.538</b>	<b>2.631</b>	<b>2.063</b>	<b>1.467</b>	<b>549</b>	<b>990</b>	<b>2. DISCONTINUED RECORD KEEPING</b>
<b>4.875</b>	<b>2.459</b>	<b>1.915</b>	<b>1.291</b>	<b>462</b>	<b>863</b>	<b>2.1. WHEN RECRUITED OR OTHER ACTIVITIES</b>
1.854	846	736	557	199	412	2.1.1. When an unemployed person enters a full-time labour relation with an indefinite term contract
1.801	947	660	390	135	212	2.1.2. When an unemployed person enters a full-time labour relation with a fixed-term contract
19	6	7	9	3	1	2.1.3. When an unempl. person establishes a company or an enterprise, or starts to work in agriculture as his/her only or basic occupation and is compulsory to be insured on account of the cadaster revenue
30	22	6	7	6	7	2.1.4. When an unempl. person establishes enterprise through NES subsidies
0	0	0	0	1	0	2.1.5. When an unempl. person goes to work abroad, and does not file a request for job placement services in Serbia and Montenegro
57	25	17	9	8	5	2.1.6. When an unemployed person enters a part-time labour relation with an indefinite term contract
59	33	18	5	0	3	2.1.7. When an unemployed person enters a part-time labour relation with a fixed-term contract
1055	580	471	314	110	223	Temporary and occasional jobs
<b>558</b>	<b>108</b>	<b>83</b>	<b>108</b>	<b>47</b>	<b>90</b>	<b>2.2. LEAVING THE LABOUR FORCE</b>
2	1	2	3	1	4	2.2.1. When an unempl. person becomes completely incapable for work according to the relevant legal provisions
1	2	0	0	0	1	2.2.2. When an unempl. person begins serving his/her time in prison, or is committed into an institution on account of a pronounced measure of safety, reform or protection, for a period longer than 6 months
2	1	0	0	0	0	2.2.3. In other cases as stipulated by law or other general documents
79	57	48	77	35	73	2.2.4. When an unemployed person has turned 65 years of age
457	43	30	26	11	10	2.2.5. When an unempl. person has met the conditions for retirement on account of age, or the conditions for a family or disability pension
11	4	2	1	0	1	2.2.6. When an unempl. person has acquired the status of a regular student of a college or a basic university course
3	0	1	0	0	0	2.2.9 When the unemployed person is serving the compulsory military service.
3	0	0	1	0	1	2.2.10 When the unemployed person is serving a sentence of imprisonment, security measure, correctional or protective measure, lasting up to six months
0	0	0	0	0	0	2.2.11 In the case when the unemployed person, or his/her spouse, has been sent abroad as part of an international-technical or educational-cultural cooperation to work in diplomatic, consular or other offices.
<b>56</b>	<b>34</b>	<b>28</b>	<b>38</b>	<b>29</b>	<b>28</b>	<b>2.3. DELETION AT THE REQUEST OF THE CLIENT</b>
56	34	28	38	29	28	2.3.1. When an unempl. person files a request to be deleted from the unemployment register
<b>49</b>	<b>30</b>	<b>37</b>	<b>30</b>	<b>11</b>	<b>9</b>	<b>2.4. OTHER REASONS</b>
4	11	10	7	1	3	2.4.1. In the case of death of the unemployed person
45	18	27	23	10	6	2.4.2. In the case when the unemployed person has moved to other place of residence
0	1	0	0	0	0	2.4.3. When the permission for permanent residence or temporary stay has expired to an unempl. foreigner or a person without citizenship

Графикон бр. 15 - Брисани и престанак вођења евиденције према дужини трајања незапослености на крају X 2011

Chart No. 15 - Persons deleted from the register and discontinued record keeping by duration of unemployment in the end of X 2011



**T15 ПОДАЦИ О НЕЗАПОСЛЕНОСТИ И ЗАПОШЉАВАЊУ ПО ОБЛАСТИМА И ОПШТИНАМА  
ТОКОМ ОКТОБРА 2011. ГОДИНЕ**

**T15 UNEMPLOYMENT AND EMPLOYMENT DATA BY COUNTIES AND MUNICIPALITIES  
DURING OCTOBER OF 2011**

Регион/Област/Град-општина <i>Region/County/municipality</i>	Период <i>Period</i>													
	Стање на крају месеца <i>Situation at the end of the considered month</i>		У месецу <i>in month</i>											
	Незапослена лица <i>Unemployed persons</i>		Новопријављени <i>Newly registered</i>		Пријављене потребе за запошљавањем <i>Requests for jobmatching services in vacancy filling</i>				Запошљавање <i>Filled vacancies</i>				Запослени са евиденције <i>Recruited from the register</i>	
	Укупно <i>Total</i>	Жене <i>Women</i>	Укупно <i>Total</i>	Жене <i>Women</i>	Укупно <i>Total</i>	Неодређено <i>Indefinite term</i>	Одређено <i>Fixed-term</i>	Одређено <i>Fixed-term</i>	Укупно <i>Total</i>	Жене <i>Women</i>	Неодређено <i>Indefinite term</i>	Одређено <i>Fixed-term</i>	Укупно <i>Total</i>	Жене <i>Women</i>
<b>Београдски регион</b>	<b>95.545</b>	<b>52.735</b>	<b>7.807</b>	<b>4.259</b>	<b>1.245</b>	<b>272</b>	<b>808</b>	<b>47.602</b>	<b>20.653</b>	<b>18.643</b>	<b>28.959</b>	<b>5.102</b>	<b>2.666</b>	
<b>Београдска област</b>	<b>95.545</b>	<b>52.735</b>	<b>7.807</b>	<b>4.259</b>	<b>1.245</b>	<b>272</b>	<b>808</b>	<b>47.602</b>	<b>20.653</b>	<b>18.643</b>	<b>28.959</b>	<b>5.102</b>	<b>2.666</b>	
Барајево	1.882	940	144	78	5	3	2	58	31	22	36	12	7	
Вождовац	8.899	4.953	751	457	55	8	47	2.552	1.230	616	1.936	305	178	
Врачар	2.784	1.527	246	135	97	46	48	1.801	913	466	1.335	269	137	
Гроцка	2.393	1.249	366	190	48	3	45	563	260	141	422	81	31	
Звездара	8.626	4.701	734	430	87	4	33	2.196	865	517	1.679	328	160	
Земун	9.718	5.112	833	465	53	20	33	3.413	1.462	815	2.598	471	207	
Лазаревац	3.064	1.910	259	133	24	6	18	647	209	170	477	101	52	
Младеновац	5.465	2.856	264	124	19	4	11	614	341	212	402	69	42	
Нови Београд	11.920	6.776	915	486	317	38	216	6.085	2.836	1.740	4.345	852	476	
Обреновац	6.255	3.685	351	182	18	0	17	701	243	131	570	108	55	
Палилула	8.994	4.897	866	455	99	13	83	8.302	4.642	5.298	3.004	466	242	
Раковица	6.589	3.666	457	254	33	2	31	1.087	434	305	782	171	77	
Савски Венац	1.954	1.099	154	81	106	66	40	9.134	2.685	5.844	3.290	629	360	
Сопот	1.269	647	97	45	4	3	1	76	44	25	51	14	8	
Стари Град	2.737	1.489	230	129	161	16	114	7.720	3.351	1.584	6.136	862	435	
Чукарица	10.974	6.135	948	507	105	40	55	1.847	766	570	1.277	278	159	
Сурчин	2.022	1.093	192	108	14	0	14	806	341	187	619	86	40	
<b>Регион Војводине</b>	<b>201.137</b>	<b>103.607</b>	<b>12.145</b>	<b>6.012</b>	<b>992</b>	<b>322</b>	<b>539</b>	<b>25.289</b>	<b>11.452</b>	<b>5.680</b>	<b>19.609</b>	<b>5.225</b>	<b>2.809</b>	
<b>Северно - бачка</b>	<b>16.289</b>	<b>8.169</b>	<b>1.134</b>	<b>573</b>	<b>114</b>	<b>21</b>	<b>83</b>	<b>1.805</b>	<b>790</b>	<b>461</b>	<b>1.344</b>	<b>411</b>	<b>204</b>	
Бачка Топола	3.379	1.700	140	74	67	2	55	313	117	59	254	55	24	
Мали Иђош	2.039	1.031	88	48	4	1	3	74	32	40	34	20	6	
Суботица	10.871	5.438	906	451	43	18	25	1.418	641	362	1.056	336	174	
<b>Средње - банатска</b>	<b>19.914</b>	<b>9.870</b>	<b>1.457</b>	<b>719</b>	<b>80</b>	<b>27</b>	<b>53</b>	<b>2.473</b>	<b>1.034</b>	<b>652</b>	<b>1.821</b>	<b>424</b>	<b>242</b>	
Житиште	2.235	1.079	138	54	21	0	21	549	232	342	207	70	41	
Зрењанин	11.464	5.862	916	471	32	4	28	1.666	682	258	1.408	282	156	
Нова Црња	1.613	737	120	44	20	20	0	41	18	14	27	19	11	
Нови Бечеј	2.950	1.393	179	101	7	3	4	147	70	25	122	40	24	
Сечањ	1.652	799	104	49	0	0	0	70	32	13	57	13	10	
<b>Северно - банатска</b>	<b>14.426</b>	<b>7.263</b>	<b>975</b>	<b>460</b>	<b>114</b>	<b>16</b>	<b>38</b>	<b>2.701</b>	<b>979</b>	<b>305</b>	<b>2.396</b>	<b>428</b>	<b>214</b>	
Ада	1.004	463	99	45	11	0	11	250	86	54	196	88	30	
Кањижа	2.240	1.150	123	70	2	2	0	198	57	37	161	38	6	
Кикинда	6.178	3.302	472	207	12	0	12	1.453	459	139	1.314	129	64	
Нови Кнежевац	1.074	438	86	42	12	0	12	223	91	12	211	33	24	
Сента	2.398	1.130	138	73	5	3	2	426	209	48	378	92	58	
Чока	1.532	780	57	23	72	11	1	151	77	15	136	48	32	
<b>Јужно - банатска</b>	<b>33.613</b>	<b>17.609</b>	<b>1.727</b>	<b>797</b>	<b>39</b>	<b>24</b>	<b>15</b>	<b>2.820</b>	<b>1.321</b>	<b>692</b>	<b>2.128</b>	<b>523</b>	<b>287</b>	
Алибунар	2.796	1.465	108	48	1	1	0	90	36	18	72	27	17	
Ковачица	3.709	1.892	119	54	0	0	0	114	44	24	90	47	19	
Ковин	3.284	1.742	153	64	1	1	0	276	114	38	238	56	30	
Опово	907	471	57	23	1	1	0	49	19	18	31	8	3	
Панчево	11.611	6.554	744	364	20	12	8	1.156	492	231	925	193	113	
Бела Црква	3.301	1.600	137	55	0	0	0	98	45	35	63	39	23	
Вршац	6.584	3.240	347	161	14	9	5	974	554	321	653	144	78	
Пландиште	1.421	645	62	28	2	0	2	63	17	7	56	9	4	
<b>Западно - бачка</b>	<b>21.272</b>	<b>9.993</b>	<b>1.115</b>	<b>522</b>	<b>60</b>	<b>23</b>	<b>37</b>	<b>1.997</b>	<b>885</b>	<b>415</b>	<b>1.582</b>	<b>599</b>	<b>339</b>	
Апатин	3.908	1.735	200	98	1	1	0	265	125	40	225	78	41	
Кула	5.255	2.716	256	121	16	2	14	751	371	132	619	246	167	
Оџаци	4.947	2.316	184	80	0	0	0	127	65	32	95	64	38	
Сомбор	7.162	3.226	475	223	43	20	23	854	324	211	643	211	93	
<b>Јужно - бачка</b>	<b>67.561</b>	<b>36.546</b>	<b>3.952</b>	<b>2.060</b>	<b>525</b>	<b>170</b>	<b>294</b>	<b>10.779</b>	<b>5.179</b>	<b>2.471</b>	<b>8.308</b>	<b>2.026</b>	<b>1.113</b>	
Бач	1.754	833	103	45	15	0	15	137	43	33	104	44	16	
Бачка Паланка	7.777	4.209	451	235	89	37	49	1.747	967	155	1.592	449	273	
Бачки Петровац	941	420	79	37	9	8	1	266	173	84	182	42	19	
Беочин	1.789	915	149	70	13	3	10	148	61	24	124	34	23	
Бечеј	4.947	2.470	175	80	9	3	6	398	178	72	326	77	42	
Жабалъ	3.967	2.025	179	87	20	12	8	171	71	20	151	55	23	
Нови Сад - град	30.752	17.398	1.936	1.074	305	87	160	7.127	3.319	1.889	5.238	1.088	615	
Србобран	2.941	1.577	174	80	7	2	5	70	38	12	58	23	5	
Сремски Карловци	940	508	56	29	1	0	1	47	31	19	28	12	9	
Темерин	2.845	1.631	201	102	8	6	2	266	103	80	186	53	17	
Тител	1.329	615	95	40	9	9	0	63	25	16	47	17	9	
Врбас	7.579	3.945	354	181	40	3	37	339	170	67	272	132	62	



Регион/Област/Град-општина <i>Region/County/municipality</i>	Период <i>Period</i>													
	Стање на крају месеца <i>Situation at the end of the considered month</i>		У месецу <i>In month</i>											
	Незапослена лица <i>Unemployed persons</i>		Новопријављени <i>Newly registered</i>		Пријављене потребе за запошљавањем <i>Requests for jobmatching services in vacancy filling</i>			Запошљавање <i>Filled vacancies</i>				Запослени са евиденције <i>Recruited from the register</i>		
	Укупно <i>Total</i>	Жене <i>Women</i>	Укупно <i>Total</i>	Жене <i>Women</i>	Укупно <i>Total</i>	Неодређено <i>Indefinite term</i>	Одређено <i>Fixed-term</i>	Укупно <i>Total</i>	Жене <i>Women</i>	Неодређено <i>Indefinite term</i>	Одређено <i>Fixed-term</i>	Укупно <i>Total</i>	Жене <i>Women</i>	
<b>Сремска</b>	<b>28.062</b>	<b>14.157</b>	<b>1.785</b>	<b>881</b>	<b>60</b>	<b>41</b>	<b>19</b>	<b>2.714</b>	<b>1.264</b>	<b>684</b>	<b>2.030</b>	<b>814</b>	<b>410</b>	
Инђија	4.361	2.213	311	159	14	11	3	379	208	118	261	93	60	
Ириг	1.732	838	69	33	1	1	0	75	36	14	61	18	12	
Пећинци	1.186	539	105	46	5	4	1	233	99	83	150	90	22	
Рума	5.903	3.023	311	131	9	8	1	625	339	137	488	244	154	
Сремска Митровица	6.942	3.347	491	254	12	3	9	521	211	112	409	151	59	
Стара Пазова	4.385	2.408	294	146	17	13	4	558	255	160	398	140	75	
Шид	3.553	1.789	204	112	2	1	1	323	116	60	263	78	28	
<b>Регион Шумадије и Западне Србије</b>	<b>238.627</b>	<b>127.663</b>	<b>9.957</b>	<b>4.912</b>	<b>1.551</b>	<b>613</b>	<b>858</b>	<b>19.863</b>	<b>9.031</b>	<b>3.904</b>	<b>15.959</b>	<b>5.135</b>	<b>2.762</b>	
<b>Мачванска</b>	<b>34.198</b>	<b>18.129</b>	<b>1.666</b>	<b>780</b>	<b>288</b>	<b>136</b>	<b>152</b>	<b>3.270</b>	<b>1.273</b>	<b>573</b>	<b>2.697</b>	<b>757</b>	<b>387</b>	
Богатић	3.216	1.632	134	68	9	5	4	133	68	19	114	36	18	
Владимирци	1.215	597	73	36	2	2	0	116	61	17	99	43	29	
Коцељева	1.401	752	31	18	17	2	15	60	34	18	42	13	8	
Шабац	11.319	6.376	644	312	190	80	110	1.829	602	273	1.556	326	144	
Крупањ	1.986	1.034	76	30	21	21	0	62	23	23	39	28	13	
Лозница	10.769	5.471	572	265	31	10	21	793	369	178	615	254	147	
Љубовија	1.975	1.055	62	23	8	8	0	218	100	23	195	40	22	
Мали Зворник	2.317	1.212	74	28	10	8	2	59	16	22	37	17	6	
<b>Колубарска</b>	<b>13.574</b>	<b>7.175</b>	<b>753</b>	<b>387</b>	<b>96</b>	<b>10</b>	<b>86</b>	<b>1.788</b>	<b>876</b>	<b>286</b>	<b>1.502</b>	<b>352</b>	<b>216</b>	
Ваљево	8.722	4.557	498	264	66	1	65	1.191	594	210	981	233	138	
Лајковац	718	485	53	30	4	0	4	186	68	10	176	22	15	
Љиг	517	301	19	12	1	1	0	74	17	11	63	7	2	
Мионица	576	298	48	24	1	0	1	63	38	13	50	13	11	
Осечина	919	461	40	14	11	3	8	127	72	8	119	39	26	
Уб	2.122	1.073	95	43	13	5	8	147	87	34	113	38	24	
<b>Шумадијска</b>	<b>34.785</b>	<b>19.120</b>	<b>1.447</b>	<b>731</b>	<b>279</b>	<b>135</b>	<b>110</b>	<b>3.149</b>	<b>1.601</b>	<b>608</b>	<b>2.541</b>	<b>1.226</b>	<b>730</b>	
Аранђеловац	4.979	2.784	252	113	26	13	13	527	291	156	371	135	71	
Баточина	2.198	1.125	66	32	41	0	41	100	59	16	84	17	8	
Кнић	1.391	744	58	30	7	7	0	41	26	17	24	18	12	
Крагујевац - град	22.251	12.454	937	486	136	65	40	1.998	914	360	1.638	727	388	
Рача (Крагујевачка)	1.064	499	41	18	56	40	16	343	243	22	321	285	222	
Топола	1.928	1.008	58	32	3	3	0	84	38	21	63	28	16	
Лапово	974	506	35	20	10	7	0	56	30	16	40	16	13	
<b>Поморавска</b>	<b>27.892</b>	<b>14.894</b>	<b>1.168</b>	<b>567</b>	<b>103</b>	<b>37</b>	<b>66</b>	<b>2.022</b>	<b>914</b>	<b>438</b>	<b>1.584</b>	<b>457</b>	<b>228</b>	
Деспотовац	1.844	1.006	76	44	5	4	1	159	56	34	125	26	11	
Параћин	8.317	4.473	358	176	33	4	29	505	220	137	368	105	60	
Рековац	1.481	698	46	17	12	12	0	72	39	28	44	27	18	
Јагодина	10.330	5.780	400	200	23	5	18	797	400	122	675	151	78	
Свилајнац	2.063	1.050	101	42	5	3	2	211	76	34	177	78	28	
Ђуприја	3.857	1.887	187	88	25	9	16	278	123	83	195	70	33	
<b>Златиборска</b>	<b>32.482</b>	<b>16.906</b>	<b>1.363</b>	<b>655</b>	<b>176</b>	<b>94</b>	<b>80</b>	<b>2.900</b>	<b>1.261</b>	<b>576</b>	<b>2.324</b>	<b>695</b>	<b>344</b>	
Ариље	1.261	613	66	33	3	1	2	172	113	55	117	35	23	
Бајина Башта	2.200	1.217	113	53	7	0	7	209	79	27	182	44	21	
Косјерић	705	398	60	32	3	1	2	97	33	26	71	15	12	
Пожега	1.906	1.058	131	73	10	5	5	238	113	49	189	52	26	
Ужице	5.909	3.224	326	168	37	17	20	1.250	463	156	1.094	248	112	
Чајетина	704	342	50	26	1	0	1	221	125	58	163	38	28	
Нова Варош	2.304	1.186	108	48	37	2	33	215	92	32	183	44	20	
Прибој	5.349	2.772	155	70	11	3	8	122	70	32	90	47	29	
Пријеполје	6.645	3.572	234	113	2	1	1	307	145	96	211	139	59	
Сјеница	5.499	2.524	120	39	65	64	1	69	28	45	24	33	14	
<b>Моравичка</b>	<b>19.592</b>	<b>10.511</b>	<b>972</b>	<b>492</b>	<b>74</b>	<b>20</b>	<b>54</b>	<b>2.396</b>	<b>1.085</b>	<b>450</b>	<b>1.946</b>	<b>519</b>	<b>294</b>	
Горњи Милановац	3.253	1.788	215	103	29	2	27	392	153	101	291	70	40	
Ивањица	4.614	2.076	120	65	8	8	0	333	189	55	278	85	53	
Лучани	1.806	998	85	49	2	1	1	153	51	28	125	19	12	
Чачак	9.919	5.649	552	275	35	9	26	1.518	692	266	1.252	345	189	
<b>Рашка</b>	<b>49.094</b>	<b>26.730</b>	<b>1.563</b>	<b>780</b>	<b>335</b>	<b>151</b>	<b>141</b>	<b>2.057</b>	<b>929</b>	<b>488</b>	<b>1.569</b>	<b>555</b>	<b>270</b>	
Врњачка Бања	3.164	1.692	131	70	30	23	7	301	159	44	257	77	50	
Краљево	13.947	7.441	599	297	137	50	87	991	433	212	779	214	118	
Рашка	3.706	1.985	103	50	125	47	35	119	54	23	96	32	21	
Нови Пазар	21.364	11.887	522	253	35	25	10	579	253	190	389	206	68	
Тутин	6.913	3.725	208	110	8	6	2	67	30	19	48	26	13	
<b>Расинска</b>	<b>27.010</b>	<b>14.198</b>	<b>1.025</b>	<b>520</b>	<b>200</b>	<b>30</b>	<b>169</b>	<b>2.281</b>	<b>1.092</b>	<b>485</b>	<b>1.796</b>	<b>574</b>	<b>293</b>	
Александровац	2.441	1.239	106	52	37	11	26	803	414	69	734	108	54	
Брус	1.914	813	64	29	0	0	0	93	57	44	49	30	14	
Варварин	1.053	492	77	28	7	4	3	90	61	57	33	62	45	
Крушевац	15.630	8.552	567	311	130	15	114	855	398	178	677	255	123	
Трстеник	4.846	2.498	140	71	20	0	20	301	119	110	191	79	40	
Ћићевац	1.126	604	71	29	6	0	6	139	43	27	112	40	17	

Регион/Област/Град-општина <i>Region/County/municipality</i>	Период <i>Period</i>												
	Стање на крају месеца <i>Situation at the end of the considered month</i>		У месецу <i>In month</i>										
	Незапослена лица <i>Unemployed persons</i>		Новопријављени <i>Newly registered</i>		Пријављене потребе за запошљавањем <i>Requests for jobmatching services in vacancy filling</i>			Запошљавање <i>Filled vacancies</i>				Запослени са евиденије <i>Recruited from the register</i>	
	Укупно <i>Total</i>	Жене <i>Women</i>	Укупно <i>Total</i>	Жене <i>Women</i>	Укупно <i>Total</i>	Неодређено <i>Indefinite term</i>	Одређено <i>Fixed-term</i>	Укупно <i>Total</i>	Жене <i>Women</i>	Неодређено <i>Indefinite term</i>	Одређено <i>Fixed-term</i>	Укупно <i>Total</i>	Жене <i>Women</i>
<b>Регион Јужне и Источне Србије</b>	<b>196.129</b>	<b>99.904</b>	<b>10.026</b>	<b>4.657</b>	<b>893</b>	<b>415</b>	<b>439</b>	<b>15.514</b>	<b>6.688</b>	<b>3.473</b>	<b>12.041</b>	<b>3.905</b>	<b>2.006</b>
<b>Подунавска</b>	<b>14.620</b>	<b>8.295</b>	<b>841</b>	<b>417</b>	<b>40</b>	<b>26</b>	<b>14</b>	<b>1.752</b>	<b>667</b>	<b>305</b>	<b>1.447</b>	<b>291</b>	<b>154</b>
Велика Плана	3.400	1.891	179	78	5	2	3	255	99	46	209	53	25
Смедерево	7.294	4.160	437	239	23	20	3	857	349	183	674	159	86
Смедеревска Паланка	3.926	2.244	225	100	12	4	8	640	219	76	564	79	43
<b>Браничевска</b>	<b>9.650</b>	<b>5.083</b>	<b>644</b>	<b>327</b>	<b>247</b>	<b>164</b>	<b>80</b>	<b>2.062</b>	<b>744</b>	<b>293</b>	<b>1.769</b>	<b>372</b>	<b>194</b>
Велико Градиште	1.270	656	51	21	102	69	33	160	68	21	139	34	26
Голубац	616	310	36	19	0	0	0	41	16	15	26	13	5
Жабари	404	201	28	16	18	3	15	62	17	17	45	10	6
Жагубица	379	149	43	16	72	72	0	54	23	25	29	21	10
Кучево	626	280	76	23	2	1	1	94	53	13	81	34	23
Мало Црниће	355	175	16	11	2	0	0	39	11	13	26	7	4
Петровац	1.201	598	85	47	9	9	0	136	76	43	93	35	15
Пожаревац	3.872	2.166	242	140	40	9	30	1.249	407	135	1.114	195	94
Костолац	927	548	67	34	2	1	1	227	73	11	216	23	11
<b>Борска</b>	<b>12.303</b>	<b>6.546</b>	<b>490</b>	<b>236</b>	<b>66</b>	<b>15</b>	<b>30</b>	<b>1.644</b>	<b>707</b>	<b>393</b>	<b>1.251</b>	<b>269</b>	<b>116</b>
Бор	5.950	3.362	205	114	36	2	14	712	369	241	471	143	63
Кладово	2.042	1.012	79	31	27	13	13	425	123	52	373	42	20
Мајданпек	1.846	976	83	40	2	0	2	239	87	29	210	42	13
Неготин	2.465	1.196	123	51	1	0	1	268	128	71	197	42	20
<b>Зајечарска</b>	<b>14.085</b>	<b>6.926</b>	<b>720</b>	<b>330</b>	<b>12</b>	<b>6</b>	<b>6</b>	<b>817</b>	<b>371</b>	<b>172</b>	<b>645</b>	<b>246</b>	<b>122</b>
Бољевац	957	467	27	10	6	6	0	59	19	16	43	6	3
Зајечар	7.390	3.781	342	158	6	0	6	489	207	82	407	138	59
Књажевац	4.343	1.946	247	109	0	0	0	178	90	57	121	85	48
Сокобања	1.395	732	104	53	0	0	0	91	55	17	74	17	12
<b>Нишавска</b>	<b>51.662</b>	<b>25.787</b>	<b>3.100</b>	<b>1.487</b>	<b>221</b>	<b>69</b>	<b>150</b>	<b>3.988</b>	<b>1.909</b>	<b>1.080</b>	<b>2.908</b>	<b>1.211</b>	<b>690</b>
Алексинач	7.452	3.504	469	144	80	28	52	432	241	75	357	153	90
Гаџин Хан	1.249	581	65	27	0	0	0	93	17	18	75	11	4
Дољевац	2.744	1.281	164	79	3	3	0	70	27	33	37	28	15
Мерошина	2.102	960	92	39	14	2	12	73	34	11	62	20	10
Ражањ	599	284	20	11	0	0	0	31	17	7	24	17	7
Сврљиг	2.119	973	104	44	1	1	0	131	53	48	83	59	30
Ниш	35.397	18.204	2.186	1.143	123	35	86	3.158	1.520	888	2.270	923	534
<i>Ниш-Нишка Бања</i>	2.524	1.292	148	78	0	0	0	197	91	58	139	30	19
<i>Ниш-Пантелеј</i>	6.508	3.397	445	243	51	9	42	389	208	123	266	115	66
<i>Ниш-Црвени Крст</i>	5.104	2.426	299	141	9	9	0	329	114	91	238	92	34
<i>Ниш-Палилула</i>	10.476	5.276	674	349	7	4	3	478	227	148	330	161	96
<i>Ниш-Медиана</i>	10.785	5.813	620	332	56	13	41	1.765	880	468	1.297	525	319
<b>Топличка</b>	<b>15.351</b>	<b>7.552</b>	<b>505</b>	<b>220</b>	<b>9</b>	<b>4</b>	<b>5</b>	<b>1.202</b>	<b>506</b>	<b>282</b>	<b>920</b>	<b>412</b>	<b>189</b>
Блаце	1.748	841	63	35	0	0	0	117	41	41	76	37	11
Житорађа	2.838	1.410	88	39	3	1	2	48	18	17	31	13	6
Куршумлија	2.980	1.558	77	32	4	2	2	334	96	96	238	97	34
Прокупље	7.785	3.743	277	114	2	1	1	703	351	128	575	265	138
<b>Пиротска</b>	<b>13.156</b>	<b>6.535</b>	<b>551</b>	<b>252</b>	<b>229</b>	<b>110</b>	<b>106</b>	<b>842</b>	<b>343</b>	<b>152</b>	<b>690</b>	<b>193</b>	<b>93</b>
Бабушница	1.764	818	58	34	18	12	4	77	21	19	58	14	7
Бела Паланка	2.633	1.257	76	37	43	29	4	49	29	14	35	15	12
Димитровград	1.442	693	43	17	9	7	1	75	23	28	47	18	5
Пирот	7.317	3.767	374	164	159	62	97	641	270	91	550	146	69
<b>Јабланичка</b>	<b>37.447</b>	<b>18.439</b>	<b>1.769</b>	<b>780</b>	<b>24</b>	<b>18</b>	<b>6</b>	<b>1.487</b>	<b>721</b>	<b>470</b>	<b>1.017</b>	<b>490</b>	<b>257</b>
Бојник	2.609	1.302	111	56	1	1	0	34	14	14	20	11	4
Власотинце	5.912	2.875	206	92	3	2	1	287	143	92	195	103	56
Лебане	5.212	2.541	194	86	3	2	1	104	36	26	78	46	21
Лесковац	22.020	10.874	1.203	517	14	11	3	992	514	312	680	312	170
Медвеђа	1.470	748	47	23	2	2	0	36	10	4	32	9	3
Црна Трава	224	99	8	6	1	0	1	34	4	22	12	9	3
<b>Пчињска</b>	<b>27.855</b>	<b>14.741</b>	<b>1.406</b>	<b>608</b>	<b>45</b>	<b>3</b>	<b>42</b>	<b>1.720</b>	<b>720</b>	<b>326</b>	<b>1.394</b>	<b>421</b>	<b>191</b>
Босилеград	1.472	696	36	13	0	0	0	100	36	13	87	25	8
Бујановац	4.438	2.235	243	97	0	0	0	189	93	33	156	21	8
Владичин Хан	4.372	2.344	184	83	0	0	0	140	45	37	103	33	18
Врање	7.703	4.219	498	217	1	0	1	1.017	466	200	817	234	135
Прешево	5.466	3.010	186	81	1	1	0	71	19	21	50	21	3
Сурдулица	3.272	1.736	228	102	42	2	40	178	55	21	157	79	18
Трговиште	1.132	501	31	15	1	0	1	25	6	1	24	8	1

Регион/Област/Град-општина <i>Region/County/municipality</i>	Период <i>Period</i>												
	Стање на крају месеца <i>Situation at the end of the considered month</i>		У месецу <i>In month</i>										
	Незапослена лица <i>Unemployed persons</i>		Новопријављени <i>Newly registered</i>		Пријављене потребе за запошљавањем <i>Requests for jobmatching services in vacancy filling</i>			Запошљавање <i>Filled vacancies</i>				Запослени са евиденције <i>Recruited from the register</i>	
	Укупно <i>Total</i>	Жене <i>Women</i>	Укупно <i>Total</i>	Жене <i>Women</i>	Укупно <i>Total</i>	Неодређено <i>Indefinite term</i>	Одређено <i>Fixed-term</i>	Укупно <i>Total</i>	Жене <i>Women</i>	Неодређено <i>Indefinite term</i>	Одређено <i>Fixed-term</i>	Укупно <i>Total</i>	Жене <i>Women</i>
<b>Регион Косово и Метохија</b>	<b>6.431</b>	<b>3.701</b>	<b>115</b>	<b>69</b>	<b>0</b>	<b>0</b>	<b>0</b>	<b>353</b>	<b>177</b>	<b>78</b>	<b>275</b>	<b>48</b>	<b>22</b>
<b>Косовска</b>	<b>314</b>	<b>205</b>	<b>7</b>	<b>4</b>	<b>0</b>	<b>0</b>	<b>0</b>	<b>85</b>	<b>40</b>	<b>24</b>	<b>61</b>	<b>1</b>	<b>1</b>
Глоговац	1	1	0	0	0	0	0	0	0	0	0	0	0
Качаник	0	0	0	0	0	0	0	0	0	0	0	0	0
Косово Поље	0	0	0	0	0	0	0	1	1	0	1	0	0
Липљан	0	0	0	0	0	0	0	11	3	6	5	0	0
Обилић	311	203	7	4	0	0	0	0	0	0	0	0	0
Подујево	1	1	0	0	0	0	0	0	0	0	0	0	0
Приштина - град	0	0	0	0	0	0	0	57	28	10	47	1	1
Урошевац	1	0	0	0	0	0	0	1	0	1	0	0	0
Штимље	0	0	0	0	0	0	0	1	0	1	0	0	0
Штрпце	0	0	0	0	0	0	0	14	8	6	8	0	0
<b>Пеќка</b>	<b>188</b>	<b>92</b>	<b>2</b>	<b>1</b>	<b>0</b>	<b>0</b>	<b>0</b>	<b>2</b>	<b>1</b>	<b>1</b>	<b>1</b>	<b>0</b>	<b>0</b>
Дечани	0	0	0	0	0	0	0	0	0	0	0	0	0
Ђаковица	0	0	0	0	0	0	0	0	0	0	0	0	0
Исток	149	81	2	1	0	0	0	0	0	0	0	0	0
Клина	38	11	0	0	0	0	0	0	0	0	0	0	0
Пећ	1	0	0	0	0	0	0	2	1	1	1	0	0
<b>Призренска</b>	<b>126</b>	<b>72</b>	<b>1</b>	<b>0</b>	<b>0</b>	<b>0</b>	<b>0</b>	<b>8</b>	<b>1</b>	<b>4</b>	<b>4</b>	<b>0</b>	<b>0</b>
Ораховац	126	72	1	0	0	0	0	4	1	3	1	0	0
Призрен	0	0	0	0	0	0	0	2	0	1	1	0	0
Сува Река	0	0	0	0	0	0	0	0	0	0	0	0	0
Гора	0	0	0	0	0	0	0	2	0	0	2	0	0
<b>Косовско - митровачка</b>	<b>5.801</b>	<b>3.330</b>	<b>105</b>	<b>64</b>	<b>0</b>	<b>0</b>	<b>0</b>	<b>160</b>	<b>86</b>	<b>33</b>	<b>127</b>	<b>46</b>	<b>20</b>
Вучитрн	443	274	7	2	0	0	0	6	4	2	4	2	1
Зубин Поток	935	562	3	2	0	0	0	5	5	1	4	2	2
Лепосавић	2.130	1.216	29	15	0	0	0	53	21	9	44	19	4
Србица	36	24	0	0	0	0	0	4	2	0	4	0	0
Косовска Митровица	1.569	886	33	20	0	0	0	72	46	15	57	14	10
Звечан	688	368	33	25	0	0	0	20	8	6	14	9	3
<b>Косовско - поморавска</b>	<b>2</b>	<b>2</b>	<b>0</b>	<b>0</b>	<b>0</b>	<b>0</b>	<b>0</b>	<b>98</b>	<b>49</b>	<b>16</b>	<b>82</b>	<b>1</b>	<b>1</b>
Витина	2	2	0	0	0	0	0	7	3	3	4	0	0
Гњилане	0	0	0	0	0	0	0	86	42	9	77	1	1
Косовска Каменица	0	0	0	0	0	0	0	4	4	3	1	0	0
Ново Брдо	0	0	0	0	0	0	0	1	0	1	0	0	0
<b>Република Србија</b>	<b>737.870</b>	<b>387.612</b>	<b>40.050</b>	<b>19.909</b>	<b>4.681</b>	<b>1.622</b>	<b>2.644</b>	<b>108.621</b>	<b>48.001</b>	<b>31.778</b>	<b>76.843</b>	<b>19.415</b>	<b>10.265</b>

Издавач  
**Национална служба за запошљавање**  
Београд, Краља Милутина 8

За издавача  
Дејан Јовановић, директор

Билтен припремили  
Одељење за анализу и статистику  
Бранислав Драговић  
Божидар Бојовић

Уредник  
Никола Атанацковић

Телефони за контакт:  
011/29-29-551  
011/29-29-562

Факс:  
011/29-29-625  
E-mail: [bilten@nsz.gov.rs](mailto:bilten@nsz.gov.rs)

Интернет адреса:  
[www.nsz.gov.rs](http://www.nsz.gov.rs)

ISSN 1451-3226



**РЕПУБЛИКА СРБИЈА**  
**НАЦИОНАЛНА СЛУЖБА**  
**ЗА ЗАПОШЉАВАЊЕ**  
[www.nsz.gov.rs](http://www.nsz.gov.rs)