

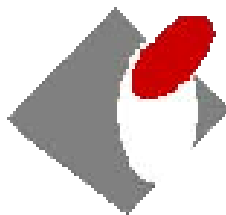
Број 107



**МЕСЕЧНИ
СТАТИСТИЧКИ БИЛТЕН
ЈУЛ 2011**



**РЕПУБЛИКА СРБИЈА
НАЦИОНАЛНА СЛУЖБА
ЗА ЗАПОШЉАВАЊЕ**



**РЕПУБЛИКА СРБИЈА
НАЦИОНАЛНА СЛУЖБА ЗА ЗАПОШЉАВАЊЕ**

***REPUBLIC OF SERBIA
NATIONAL EMPLOYMENT SERVICE***

**Број 107
МЕСЕЧНИ СТАТИСТИЧКИ БИЛТЕН
Јул 2011**

**НЕЗАПОСЛЕНОСТ И ЗАПОШЉАВАЊЕ
У РЕПУБЛИЦИ СРБИЈИ**

***No 107
MONTHLY STATISTIC BULLETIN
July 2011***

***UNEMPLOYMENT AND EMPLOYMENT
IN THE REPUBLIC OF SERBIA***

САДРЖАЈ

УВОДНЕ НАПОМЕНЕ	4
1. Извори и метод прикупљања података	4
2. Обухватност	4
МЕТОДОЛОШКА ПОЈАШЊЕЊА И ДЕФИНИЦИЈЕ	5
T1 Незапосленост, пријављене потребе и запошљавање од 2005. до 2011. године	10
T2 Незапосленост и запошљавање према степену стручне спреме и полу током јула 2011. године	11
T3 Незапосленост и запошљавање према степену стручне спреме и полу	11
T4 Незапосленост, пријављене потребе за запошљавањем и запошљавање по групама занимања и полу током јула 2011. године	13
T5 Преглед најтраженијих занимања у оквиру степена стручне спреме према пријављеним потребама током јула 2011. године	14
T6 Незапослена лица по месецима и полу	15
T7 Незапослена лица према степену стручне спреме и полу на крају јула 2011. године	17
T8 Незапослена лица према старости и полу на крају јула 2011. године	19
T9 Незапослена лица према трајању незапослености и полу на крају јула 2011. године.	21
T10 Корисници новчане накнаде по месецима и полу	23
T11 Пријављене потребе за запошљавањем по месецима	25
T12 Новопријављени по месецима и полу	27
T13 Запослени са евиденције по месецима и полу	27
T14 Брисани и престанак вођења евиденције према разлозима и трајању незапослености током јула 2011. године	29
T15 Подаци о незапослености и запошљавању по окрузима и општинама током јула 2011. године	31

CONTENTS

INTRODUCTORY REMARKS	7
1. Data sources and collecting method	7
2. Coverage	7
METHODOLOGICAL EXPLANATIONS AND DEFINITIONS	8
T1 Unemployment, vacancies and employment 2005 to 2011	10
T2 Unemployment and employment by level of education and sex during July 2011	12
T3 Unemployment and employment by level of education and sex	12
T4 Unemployment, requests for jobmatching services and employment by occupation groups and sex during July 2011	13
T5 Overview of the most frequently demanded occupations by education levels according to the requests for jobmatching services during July 2011	14
T6 Unemployed persons by month and sex	16
T7 Unemployed persons by education level and sex in the end of July 2011	18
T8 Unemployed persons by age and sex in the end of July 2011	20
T9 Unemployed persons by duration of unemployment and sex in the end of July 2011	22
T10 Unemployment benefit recipients by month and sex	24
T11 Requests by employers for NES jobmatching services in vacancy filling by month	26
T12 Newly registered persons by month and sex	28
T13 Persons recruited from the unemployment register by month and sex	28
T14 Persons deleted from the unemployment register and discontinued record keeping by reasons and duration of unemployment during July 2011	30
T15 Unemployment and employment data by counties and municipalities during July 2011	31

Уводне напомене

Статистички извештаји о броју и структури тражилаца запослења лица на евиденцији Националне службе за запошљавање (у даљем тексту: НСЗ) и пријављеним слободним пословима генеришу се из базе података НСЗ првог дана у месецу за претходни месец.

Подаци о регистрованој незапослености и запошљавању уз посредовање НСЗ прикупљају се на основу Закона о осигурању за случај незапослености («Службени гласник РС», бр. 36/09 и 88/10) и Правилника о ближеј садржини података и начину вођења евиденција у области запошљавања («Службени гласник РС», бр. 15/2010).

1. Извори и метод прикупљања података

Подаци о тражиоцима запослења добијају се непосредном пријавом лица на евиденцију НСЗ, а подаци о слободним пословима добијају се пријавом потребе за запошљавањем од стране послодавца.

Подаци о запошљавању добијају се трансфером података из Матичне евиденције осигураника Републичког завода за здравствено осигурање.

2. Обухватност

Национална служба приказује податке у Месечном статистичком билтену у складу са територијалном организацијом Републике Србије (Закон о територијалној организацији Републике Србије («Службени гласник РС», бр. 129/07)), осим у табели 10 - Т10 КОРИСНИЦИ НОВЧАНЕ НАКНАДЕ ПО МЕСЕЦИМА И ПОЛУ, где су подаци приказани по организационом принципу Националне службе (ниво филијала НСЗ).

Груписање општина по управним окрузима¹ извршено је у складу са

¹ Управни окрузи представљају трећи ниво Номенклатуре статистичких територијалних

Уредбом о начину вршења послова министарстава и посебних организација ван њиховог седишта («Службени гласник РС», бр. 3/92 и 36/92). Груписање управних округа према статистичким територијалним јединицама² извршено је у складу са Уредбом Владе Републике Србије о Номенклатури статистичких територијалних јединица («Службени гласник РС», бр. 109/09 и 46/10).

Национална служба од 1999. године не располаже појединим подацима за територију АП Косово и Метохија, тако да подаци садржани у обухвату представљају податке из евиденције филијале Косовска Митровица.

јединица – НСТЈЗ («Службени гласник РС», бр. 109/09, и 46/10).

² Статистички региони представљају други ниво Номенклатуре статистичких територијалних јединица – НСТЈ2 («Службени гласник РС», бр. 109/09, и 46/10).

Методолошка појашњења и дефиниције

Евиденције у области запошљавања су евиденције о:

1. лицу које тражи запослење;
2. послодавцу;
3. обвезнику доприноса за осигурање за случај незапослености;
4. потреби за запошљавањем.

Евиденција о лицу које тражи запослење почиње датумом пријаве лица Националној служби, а престаје када наступи неки од основа за брисање из евиденције или за престанак вођење евиденције, дефинисан Законом.

Евиденцију о потребама за запошљавање Национална служба води на основу поднетих пријава послодавца о слободним пословима за које желе посредовање НСЗ при запошљавању, као и достављених извештаја о реализацији поднетих пријава.

Податке о запошљавању Национална служба добија из матичне евиденције РЗЗО о пријави лица на обавезно социјално осигурање.

Лице које тражи запослење је незапослени, запослени који тражи промену запослења и друго лице које тражи запослење (Т2) (Закон о запошљавању и осигурању за случај незапослености, члан 3., став 1., «Сл. гласник РС» бр. 36/09 и 88/10).

Запослени који тражи промену запослења је лице које је у радном односу или је на други начин остварило право на рад, а које активно тражи промену запослења и води се на евиденцији лица која траже промену запослења (Т2) (Закон о запошљавању и осигурању за случај незапослености, члан 3., став 2., «Сл. гласник РС» бр бр. 36/09 и 88/10).

Друго лице које тражи запослење је лице старије од 15 година живота које тражи запослење, а које се не може сматрати незапосленим или лицем које тражи промену запослења (Т2) (Закон о

запошљавању и осигурању за случај незапослености, члан 3., став 3, «Сл. гласник РС» бр бр. 36/09 и 88/10).

Незапослени је лице од 15 година живота до испуњавања услова за пензију, односно најкасније до 65 година живота, способно и одмах спремно да ради, које није засновало радни однос или на други начин остварило право на рад, а које се води на евиденцији незапослених и активно тражи запослење (Т1-Т4, Т6-Т9, Т15) (Закон о запошљавању и осигурању за случај незапослености, члан 2., «Сл. гласник РС» бр бр. 36/09 и 88/10).

Лице које први пут траже запослење је незапослено лице које се налази на евиденцији Националне службе за запошљавање, а које никада раније није било у радном односу, односно, није остварило право на рад на неки други начин, без обзира на ниво и врсту завшене школе (Т1-Т3).

Новопријављени на евиденцију представља укупан број лица које су се током извештајног периода пријавила на евиденцију Националне службе као лица која траже запослење (Т1-Т3, Т12).

Брисани и престанак вођења евиденције - лица која у извештајном периоду нису извршила своју обавезу према Националној служби и лица код којих је дошло до престанка вођења евиденције услед неког од разлога дефинисаних Законом, као што је заснивање радног односа, одјава са евиденције, остваривање права на пензију и др. (Т1-Т3, Т14).

Пријављене потребе за запошљавањем – број лица за које је послодавац у извештајном периоду пријавио потребу за посредовањем при запошљавању (Т1, Т4, Т5, Т11, Т15).

Запошљавање – укупан број лица за која су у извештајном периоду пристигли подаци о пријави на обавезно социјално осигурање на основу запошљавања или рада ван радног односа (Т1, Т2, Т4, Т15).

Запослени са евиденције - укупан број лица за која су у извештајном периоду пристигли подаци о пријавама на обавезно социјално осигурање на основу запошљавања или рада ван радног односа, а да се у истом периоду налазила на евиденцији Националне службе (Т1-Т4, Т13, Т15).

Корисници новчане накнаде - незапослена лица која су у складу са законом остварила право на новчану накнаду у извештајном периоду (*Закон о запошљавању и осигурању у случају незапослености*, «Службени гласник РС» бр. 36/09 и 88/10) (Т10).

Корекција броја корисника новчане накнаде, по месецима, врши се сваког месеца због процедуре доношења решења (Закон о управном поступку).

Класификација - у извештајима су подаци структурирани по: *делатностима*

- Шифарник делатности (Закон о класификацији делатности («Службени гласник РС» бр. 104/09)) *подручјима рада, занимањима и степену стручне спреме* - Јединствена номенклатура занимања (ЈНЗ, «Службени лист СФРЈ» бр. 31/90) и Шифарник занимања и стручне спреме («Службени лист СРЈ» бр. 9/98).

Табеле 1-3 садрже опште податке о незапослености, слободним пословима и запошљавању.

Табеле 4-5 садрже агрегиране податке на нивоу група и нивоу појединачних занимања.

Табеле 6-9 и 11-15 садрже податке о незапослености, слободним пословима и запошљавању агрегиране по територијалном принципу (Република Србија, регион, област, град-општина - НСТЈЗ)

Introductory Notes

The statistical reports on the number and structure of unemployed persons in the register of the National Employment Service (hereinafter: NES) and the registered vacancies are generated from the NES database on the first day of a month for the previous month.

The data on registered unemployment and recruitment through NES job placement services are collected pursuant to the Law on Employment and Unemployment Insurance (*Official Gazette of the Republic of Serbia*, No 36/2009) and the Rulebook on the Content of Data and Methodology of Keeping Registries in the Field of Employment (*Official Gazette of the Republic of Serbia*, No 15/2010).

1. Data sources and collection method

The data on unemployed persons is collected directly from the reports of unemployed persons registering with NES, while the data on job vacancies is gathered from the employers' reports of these vacancies, registered with NES.

The data on recruitment is received from the National Health Insurance Institute's Central Registry of Insured Persons.

2. Coverage

The National Employment Service presents the data in the Monthly Statistical Bulletin, in accordance with the territorial organisation of the Republic of Serbia (Law on the Territorial Organisation of the Republic of Serbia (*Official Gazette of the Republic of Serbia*, No 129/07)), except in Table 10 - T10 BREAKDOWN OF UNEMPLOYMENT BENEFIT RECIPIENTS BY MONTH AND SEX, which shows the data according to the NES organisational principle (at the level of NES branch offices).

Grouping of municipalities into administrative counties¹ has been

¹ Administrative counties are the third level of the Nomenclature of Territorial Units for

conducted in accordance with the Regulation on the Work of Ministries and Specific Organisations outside of Their Seat (*Official Gazette of the Republic of Serbia*, No 3/92 and 36/92). The administrative counties are grouped into statistical territorial units² in accordance with the government Decree on the Nomenclature of Territorial Units for Statistics (*Official Gazette of the Republic of Serbia*, No 109/09 and 46/10).

Since 1999, NES has not been collecting certain data from the territory of AP Kosovo & Metohija. As a result, the data included in the coverage represents the data from the register of NES Branch Office Kosovska Mitrovica.

Statistics – NUTS3 (*Official Gazette of the Republic of Serbia*, No 109/09 and 46/10).

² Statistical regions are the second level of the Nomenclature of Territorial Units for Statistics – NUTS2 (*Official Gazette of the Republic of Serbia*, No 109/09 and 46/10).

Methodology explanation and definitions

Records in the field of employment include the records on:

1. Job seekers;
2. Employers;
3. Unemployment insurance contribution payers;
4. Job vacancies.

The records on **job seekers** are kept from the day when those persons are registered with NES, and discontinued/removed when any of the reasons for discontinuation or removal, stipulated by law, occurs.

NES maintains the records on **vacancies** based on the employers' reports on vacancies for which they require NES job placement services and based on the reports on the delivery of those services.

NES receives the data on **recruitment** from the National Health Insurance Institute's Central Registry of Insured Persons.

A job seeker is an unemployed person, an employed person seeking change of employment and other persons seeking employment (**T2**) (Law on Employment and Unemployment Insurance, Article 3, Paragraph 1, *Official Gazette of the Republic of Serbia*, No 36/09).

An employed person seeking change of employment is a person who is employed or otherwise exercises the right to work, yet actively seeks to change employment and is on the registry of persons seeking change of employment (**T2**) (Law on Employment and Unemployment Insurance, Article 3, Paragraph 2, *Official Gazette of the Republic of Serbia*, No 36/09).

Other person seeking employment is a person over 15 years of age who is looking for a job, but who can not be considered as unemployed persons or person looking for job-to-job transfer (**T2**) (Law on Employment and Unemployment Insurance, Article 3, Paragraph 3, "The Official Gazette of the Republic of Serbia" no. 36/09).

Unemployed person is a person between 15 years of age and the age eligible for retirement (or 65 years of age at the most), capable and immediately ready to work, who has not entered into an employment contract or exercised the right to work in any other way, who is in the unemployment register and who is looking for a job actively (**T1-T4, T6-T9, T15**) (Law on Employment and Unemployment Insurance, Article 2, "The Official Gazette of the Republic of Serbia" no. 36/09).

First-time jobseeker is an unemployed person registered with the National Employment Service who has not had previous work experience and has not exercised his/her right to work in any other way, regardless of his/her level and type of education acquired (**T1-T3**).

The newly registered is the total number of persons who have been registered with the National Employment Service as jobseekers during the reporting period (**T1-T3, T12**).

Removal from the register and discontinuation of records – persons who failed to fulfill their obligations toward the National Employment Service during the reporting period and persons whose registration with the National Employment Service has been discontinued due to any of the reasons stipulated by the Law, such as entering a labour relation, withdrawing from the registry, fulfilling the conditions for pension etc. (**T1-T3, T14**).

Registered vacancies – the number of persons for whom employers reported the need for jobmatching services in the reporting period (**T1, T4, T5, T11, T15**).

Employment – the total number of persons for whom the data on registration of compulsory social insurance (based on employment contract or other engagement) have been collected in the reporting period (**T1, T2, T4, T15**).

Employed through NES jobmatching services – the total number of persons for whom the data on registration of compulsory social insurance (based on employment contract or other engagement)

have been collected in the reporting period and who were registered with National Employment Service during the same reporting period (T1-T4, T13, T15).

Unemployment benefit recipients – unemployed persons who have exercised, in accordance with the Law, the right to unemployment benefit during the reporting period (*Law on Employment and Unemployment Insurance, “The Official Gazette of the Republic of Serbia” no. 36/2009*) (T10).

The adjustment of the number of unemployment benefit recipients is carried out every month due to the decision issuing procedure (Law on Administrative Proceedings).

Classification – the data presented in the reports are structured by: *sectors of economic activity* - Codebook of Sectors of Economic Activity (Law on Classification of Sectors of Economic Activity, The Official

Gazette of the Republic of Serbia, no. 104/09), *fields of activity, occupations and level of qualifications* – Unified Nomenclature of Occupations (The Official Gazette of SFRY, No. 31/90) and Codebook of Occupations and Qualifications (The Official Gazette of FRY, 9/98).

Tables 1-3 contain general data on unemployment, vacancies and employment. Tables 4-5 contain aggregated data at group level and individual occupations level. Tables 6-9 and 11-15 contain data on unemployment, vacancies and employment aggregated according to the territorial principle (Republic of Serbia, regions, counties, municipalities – NUTS 3).

**T1 НЕЗАПОСЛЕНОСТ, ПРИЈАВЉЕНЕ ПОТРЕБЕ И ЗАПОШЉАВАЊЕ
ОД 2005 ДО 2010**

**T1 UNEMPLOYMENT, VACANCIES AND EMPLOYMENT
FROM 2005 TO 2010**

Година Year	Незапослена лица (просек) Unemployed persons (average)										Кумулатив Cumulative			
	Незапослена лица* Unemployed persons*		Први пут траже посао First time job seekers		Корисници новчане накнаде Unemployment benefit recipients		Новопријављени на евиденцији Newly registered		Брисани и престанак вођења евиденције Deleted from the register and discontinued record keeping		Пријављене потребе за радницима Registered vacancies	Запошљавање са евиденције Employed from the register		
	Укупно Total	Жене Women	Укупно Total	Жене Women	Укупно Total	Жене Women	Укупно Total	Жене Women	Укупно Total	Жене Women		Укупно Total	Жене Women	
2005	888.386	480.492	467.430	267.810	63.295	...	32.779	15.968	23.129	11.330	602.558	155.912	79.620	
2006	913.293	493.599	467.421	269.820	75.059	...	32.542	15.989	24.695	12.351	707.140	174.900	91.442	
2007	850.004	457.762	419.397	244.709	71.334	...	30.791	14.935	32.841	16.595	758.832	190.457	99.379	
2008	755.935	408.767	360.030	212.525	72.719	...	34.293	16.923	31.774	15.764	790.261	186.196	98.239	
2009	746.605	397.230	280.858	168.619	85.695	34.480	40.299	19.636	31.431	15.891	560.206 ¹⁾	156.344 ³⁾	85.430 ³⁾	
2010	744.222	390.516	267.979	158.988	81.896	34.068	39.105	18.953	34.993	17.135	94.320 ¹⁾	140.588 ³⁾	75.544 ³⁾	

1) Национална служба за запошљавање води евиденцију о пријављеним потребама за запошљавањем које подносе послодавци који имају слободне послове у земљи и иностранству у складу са чланом 93. Закона о запошљавању и осигурању за случај незапослености („Службени гласник РС“, бр. 36/2009). Подаци од ДЕЦЕМБРА 2009. године о броју пријављених потреба за запошљавањем нису упоредиви са подацима из периода пре усвајања новог Закона.

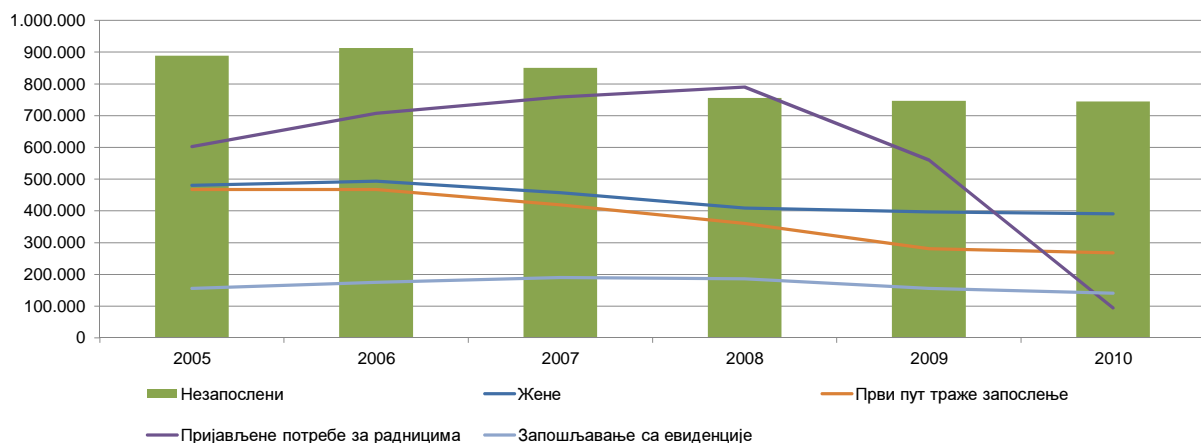
1) The National Employment Service keeps records of the requests for jobmatching services by employers who have vacancies in the country and abroad, in accordance with Article 93 of the Law on Employment and Unemployment Insurance (Official Gazette of the Republic of Serbia, No. 36/2009). The data on the number of requests for jobmatching services from DECEMBER2009 onward are not comparable with the data prior to adoption of the new Law.

2) Национална служба за запошљавање је до ДЕЦЕМБРА 2010. године податке о запошљавању водила на основу поднетих Е-3 Пријава о заснивању-престанку радног односа (Закон о евиденцијама у области рада („Сл. гласник СРЈ“, бр. 46/96)) достављених од стране послодавца Националној служби. Од ДЕЦЕМБРА 2010. године подаци о запошљавању се преузимају од Републичког завода за здравствено осигурање.

2) Until DECEMBER 2010, the National Employment Service calculated employment figures on the basis of the number of reports filed by employers on the establishment of labour relation with a worker (Law on Records in the Field of Employment, Official Gazette of FRY, No. 46/96). Since DECEMBER 2010, the data on employment is obtained from the National Health Insurance Fund.

3) Због промена начина добијања података о запошљавању (видети фусноту 2), извршена је ретроактивна корекција података у складу са новом процедуром због упоредивости временских серија.

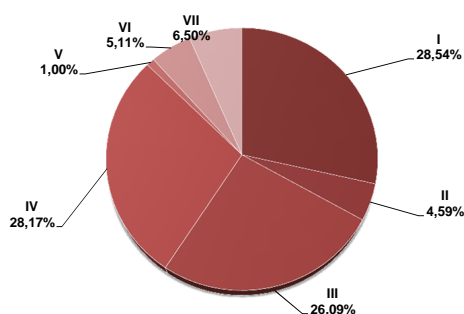
**Графикон бр. 1 - Опште карактеристике незапослености, пријављених потреба и запошљавања од 2005. до 2010.
Chart No. 1 - General characteristics of unemployment, vacancies and employment from 2005 to 2010**



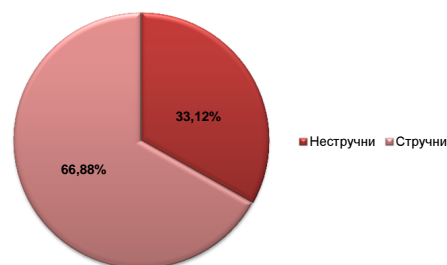
T2 НЕЗАПОСЛЕНОСТ И ЗАПОШЉАВАЊЕ ПРЕМА СТЕПЕНУ СТРУЧНЕ СПРЕМЕ И ПОЛУ ТОКОМ ЈУЛА 2011. ГОДИНЕ

Садржај	Укупно Total	Жене Women	I		II		III		IV		V	
			Укупно Total	Жене Women	Укупно Total	Жене Women	Укупно Total	Жене Women	Укупно Total	Жене Women	Укупно Total	Жене Women
НЕЗАПОСЛЕНА ЛИЦА НА КРАЈУ ПРЕТХОДНОГ МЕСЕЦА	756.255	394.963	216.503	113.062	34.977	18.727	198.588	81.634	212.388	127.628	7.564	1.393
НОВОПРИЈАВЉЕНА ЛИЦА У ИЗВЕШТАЈНОМ МЕСЕЦУ	34.821	17.657	7.979	3.877	1.028	513	8.531	3.196	11.092	6.294	299	62
1. Први пут траже запослење	14.763	7.589	4.106	2.228	322	154	2.941	1.084	4.770	2.578	54	18
2. Били запослени	20.058	10.068	3.873	1.649	706	359	5.590	2.112	6.322	3.716	245	44
УКУПНО ЗАПОСЛЕНА ЛИЦА У ИЗВЕШТАЈНОМ МЕСЕЦУ	74.061	33.432	11.466	4.797	3.656	1.612	18.985	6.491	28.723	14.395	466	143
Запослени на неодређено време	24.658	11.576	2.813	1.171	1.033	524	5.598	1.950	10.430	5.354	169	60
Запослени са евиденције	15.425	7.618	2.690	1.138	897	435	4.183	1.739	5.706	3.204	73	26
БРИСАНИ И ПРЕСТАНАК ВОЂЕЊА ЕВИДЕНЦИЈЕ У ИЗВЕШТАЈНОМ МЕСЕЦУ	44.557	21.011	11.268	5.388	1.736	834	12.299	4.322	13.153	7.214	447	70
НЕЗАПОСЛЕНА ЛИЦА НА КРАЈУ ИЗВЕШТАЈНОГ МЕСЕЦА	749.100	392.510	213.774	111.751	34.348	18.437	195.459	80.668	211.014	126.921	7.461	1.390
Од укупно незапослених - први пут траже запослење	275.577	161.695	102.266	64.948	8.790	5.822	59.972	26.895	68.483	40.968	678	263
ЛИЦА КОЈА ТРАЖЕ ЗАПОСЛЕЊЕ	825.808	444.436	242.045	130.616	37.966	20.889	213.791	92.166	230.261	141.381	8.422	1.586
Незапослена лица	749.100	392.510	213.774	111.751	34.348	18.437	195.459	80.668	211.014	126.921	7.461	1.390
Привремено неспособни или неспремни за рад	74.736	50.806	28.107	18.766	3.605	2.449	18.146	11.419	18.201	13.886	940	189
Мировање права по Закону	163	103	68	53	4	1	42	20	35	20	0	0
Запослени који траже промену запослења	575	385	11	8	0	0	27	14	108	67	11	3
Друга лица која траже запослење	1.234	632	85	38	9	2	117	45	903	487	10	4

Графикон бр. 2 - Структура незапослених лица у VII 2011. према степену стручне спреме
Chart No. 2 - Structure of unemployed persons in VII 2011. by qualifications



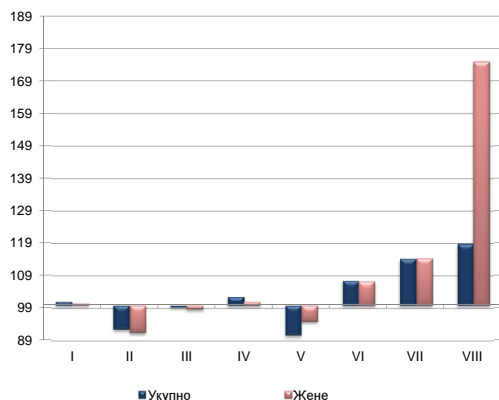
Графикон бр. 2а - Структура незапослених лица у VII 2011.
Chart No. 2a - Structure of unemployed persons in VII 2011.



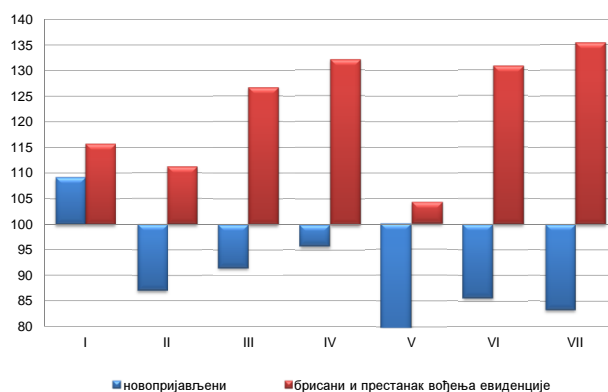
T3 НЕЗАПОСЛЕНОСТ И ЗАПОШЉАВАЊЕ ПРЕМА СТЕПЕНУ СТРУЧНЕ СПРЕМЕ И ПОЛУ

	Месец Month	Укупно Total	Жене Women	I		II		III		IV		V	
				Укупно Total	Жене Women	Укупно Total	Жене Women	Укупно Total	Жене Women	Укупно Total	Жене Women	Укупно Total	Жене Women
Незапослена лица	VII 2011	749.100	392.510	213.774	111.751	34.348	18.437	195.459	80.668	211.014	126.921	7.461	1.390
	VII 2010	737.048	387.687	211.455	110.997	37.086	20.113	196.536	81.605	205.554	125.574	8.219	1.463
	Index	101,6	101,2	101,1	100,7	92,6	91,7	99,5	98,9	102,7	101,1	90,8	95,0
Први пут траже запослење	VII 2011	275.577	161.695	102.266	64.948	8.790	5.822	59.972	26.895	68.483	40.968	678	263
	VII 2010	262.595	156.007	98.689	63.098	9.167	6.119	59.685	27.266	64.861	39.987	780	296
	Index	104,9	103,6	103,6	102,9	95,9	95,1	100,5	98,6	105,6	102,5	86,9	88,9
Новопријављени на евиденцију	VII 2011	34.821	17.657	7.979	3.877	1.028	513	8.531	3.196	11.092	6.294	299	62
	VII 2010	36.787	18.811	7.308	3.527	1.179	591	9.316	3.546	11.572	6.582	415	79
	Index	94,7	93,9	109,2	109,9	87,2	86,8	91,6	90,1	95,9	95,6	72,0	78,5
Запослени са евиденције	VII 2011	15.425	7.618	2.690	1.138	897	435	4.183	1.739	5.706	3.204	73	26
	VII 2010	18.952	9.600	4.006	1.742	524	236	3.268	1.303	8.146	4.451	89	38
	Index	81,4	79,4	67,1	65,3	171,2	184,3	128,0	133,5	70,0	72,0	82,0	68,4
Брисани и престанак вођења евиденције	VII 2011	44.557	21.011	11.268	5.388	1.736	834	12.299	4.322	13.153	7.214	447	70
	VII 2010	35.635	16.980	9.735	4.748	1.561	762	9.711	3.489	9.963	5.485	429	76
	Index	125,0	123,7	115,7	113,5	111,2	109,4	126,7	123,9	132,0	131,5	104,2	92,1

Графикон бр. 3 - Промена броја незапослених лица према степену стручне спреме у VII 2011. године у односу на VII 2010. године
Chart No. 3 - Change in the number of the unemployed by qualifications



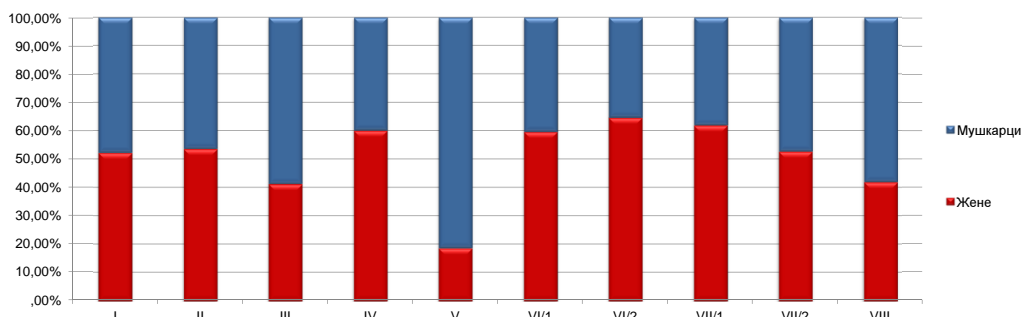
Графикон бр. 3а - Промена броја новопријављених и брисаних према степену стручне спреме у VII 2011. у односу на VII 2010. године
Chart No. 3a - Change in the number of newly registered and deleted by qualifications



T2 UNEMPLOYMENT AND EMPLOYMENT BY LEVEL OF EDUCATION AND SEX DURING JULY OF 2011

VI/1		VI/2		VII-1		VII-2		VIII		Contents
Укупно Total	Жене Women	Укупно Total	Жене Women	Укупно Total	Жене Women	Укупно Total	Жене Women	Укупно Total	Жене Women	
30.749	18.256	7.481	4.764	47.182	29.076	774	402	49	21	UNEMPLOYED PERSONS IN THE END OF THE PREVIOUS MONTH
1.446	917	769	506	3.622	2.256	51	34	4	2	NEWLY REGISTERED PERSONS IN THE REPORTING PERIOD
328	176	452	284	1.773	1.057	15	10	2	0	1. First-time job seekers
1.118	741	317	222	1.849	1.199	36	24	2	2	2. Have been employed before
2.365	1.388	435	233	7.828	4.300	83	52	54	21	TOTAL EMPLOYED PERSONS IN THE REPORTING PERIOD
996	588	138	76	3.438	1.830	26	19	17	4	Indefinite term contracts
397	227	123	65	1.336	772	9	7	11	5	Recruited from the NES Unemployment Register
1.760	996	587	321	3.257	1.838	49	27	1	1	DELETED FROM THE REGISTER AND DISCONTINUED RECORD KEEPING IN THE REPORTING PERIOD
30.523	18.201	7.752	5.016	47.932	29.690	787	415	50	21	UNEMPLOYED PERSONS IN THE END OF THE REPORTING PERIOD
8.352	5.276	5.115	3.331	21.747	14.090	171	101	3	1	Out of the total unemployed persons - first-time job seekers
33.058	19.966	8.077	5.276	51.272	32.072	859	459	57	25	JOB SEEKERS
30.523	18.201	7.752	5.016	47.932	29.690	787	415	50	21	Unemployed persons
2.424	1.691	260	218	3.001	2.157	48	30	4	1	Persons temporarily incapable or unavailable to work
6	6	0	0	7	3	1	0	0	0	Persons whose rights stipulated by the Law are suspended
78	56	36	28	280	194	21	12	3	3	Persons seeking to change their job
27	12	29	14	52	28	2	2	0	0	Other job seekers

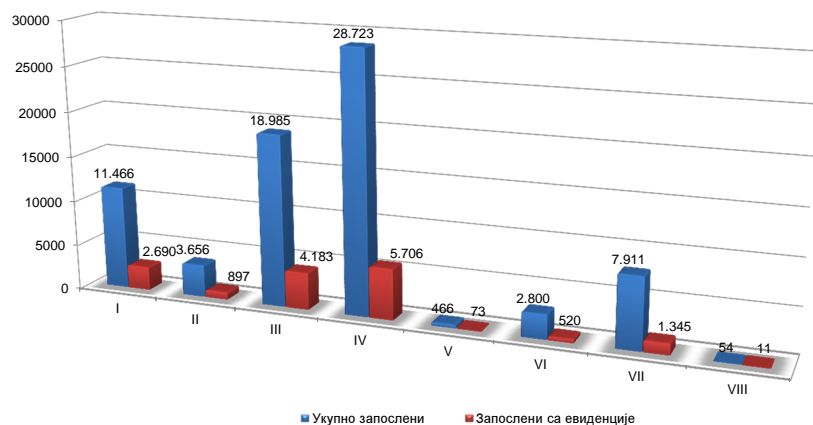
Графикон бр. 4 Структура незапослених лица према степену стручне спреме и полу у VII 2011.
Chart No. 4 - Structure of unemployed persons by qualifications and gender in VII 2011.



T3 UNEMPLOYMENT AND EMPLOYMENT BY LEVEL OF EDUCATION AND SEX

VI/1		VI/2		VII-1		VII-2		VIII		Contents
Укупно Total	Жене Women	Укупно Total	Жене Women	Укупно Total	Жене Women	Укупно Total	Жене Women	Укупно Total	Жене Women	
30.523	18.201	7.752	5.016	47.932	29.690	787	415	50	21	Unemployed persons
31.655	19.155	3.898	2.468	41.864	25.905	739	395	42	12	
96,4	95,0	198,9	203,2	114,5	114,6	106,5	105,1	119,0	175,0	
8.352	5.276	5.115	3.331	21.747	14.090	171	101	3	1	
9.366	6.172	2.431	1.546	17.440	11.417	173	106	3	0	First-time job seekers
89,2	85,5	210,4	215,5	124,7	123,4	98,8	95,3	100,0	/0	
1.446	917	769	506	3.622	2.256	51	34	4	2	
1.954	1.296	631	438	4.327	2.701	80	49	5	2	Newly registered persons in the unemployment register
74,0	70,8	121,9	115,5	83,7	83,5	63,8	69,4	80,0	100,0	
397	227	123	65	1.336	772	9	7	11	5	
803	490	0	0	2.108	1.336	0	0	8	4	Persons recruited from the unemployment register
49,4	46,3	/0	/0	63,4	57,8	/0	/0	137,5	125,0	
1.760	996	587	321	3.257	1.838	49	27	1	1	
1.552	883	242	138	2.399	1.378	42	20	1	1	Deleted from the register and discontinued record keeping
113,4	112,8	242,6	232,6	135,8	133,4	116,7	135,0	100,0	100,0	

Графикон бр. 5 - Запослени (укупно и са евиденције) према степену стручне спреме у VII 2011. године
Chart No. 5 - Employed (total and through NES register) by qualifications in VII 2011.



T4 НЕЗАПОСЛЕНОСТ, ПРИЈАВЉЕНЕ ПОТРЕБЕ ЗА ЗАПОШЉАВАЊЕМ ПО ГРУПАМА ЗАНИМАЊА И ПОЛУ ТОКОМ ЈУЛА 2011. ГОДИНЕ

T4 UNEMPLOYMENT, REQUESTS FOR JOBMATCHING SERVICES IN VACANCY FILLING BY OCCUPATIONS GROUPS AND SEX DURING JULY OF 2011

Група занимања	Незапослена лица <i>Unemployed persons</i>		Новопријављени на евиденцију <i>Newly registered</i>		Пријављене потребе за запошљавањем <i>Requests for jobmatching services in vacancy filling</i>	Запошљавање <i>Filled vacancies</i>		Запослени са евиденције <i>Recruited from the register</i>		Occupation groups
	Укупно <i>Total</i>	Жене <i>Women</i>	Укупно <i>Total</i>	Жене <i>Women</i>		Укупно <i>Total</i>	Жене <i>Women</i>	Укупно <i>Total</i>	Жене <i>Women</i>	
I Пољопривреда, производња и прерада хране	42.480	24.858	2.151	1.169	173	3.220	1.225	712	308	I Agriculture, food production and processing
1. Произвођачи биља	17.941	9.722	794	423	73	493	125	124	36	1. Production of plants
2. Сточари и живинари	1.465	714	63	22	3	304	111	51	15	2. Livestock and poultry breeding
3. Рибари и одгајивачи осталих животиња	29	14	1	0	0	41	6	8	1	3. Fishing and breeding of other animals
4. Ветеринари	3.320	1.272	251	77	12	127	31	41	11	4. Veterinaries
5. Прерађивач хране и пића	19.415	12.912	1.027	637	85	2.235	947	487	245	5. Food and beverage processing
6. Прерађивачи дувана	310	224	15	10	0	20	5	1	0	6. Tobacco processing
II Шумарство и обрада дрвета	9.329	2.958	436	133	144	837	173	232	58	II Forestry and wood processing
1. Шумари	2.480	1.033	154	67	96	68	12	13	1	1. Forestry
2. Прерађивачи и обрађивачи дрвета	6.849	1.925	282	66	48	769	161	219	57	2. Wood processing and modelling
III Геологија, рударство и металургија	3.896	1.765	171	69	4	721	69	80	8	III Geology, mining and metallurgy
1. Геолози	583	325	31	18	0	64	16	10	2	1. Geology
2. Занимања експлоатације нафте и земног гаса	101	31	5	0	2	48	10	10	1	2. Oil and natural gas exploitation occupations
3. Рудари и оплеменивачи руда	1.012	539	54	21	1	438	16	46	4	3. Mining and ore processing
4. Металурзи	2.200	870	81	30	1	171	27	14	1	4. Metallurgy
IV Машинство и обрада метала	103.488	14.001	4.503	514	758	5.006	580	928	73	IV Mechanical engineering and metal processing
1. Обрађивачи метала	46.075	6.721	1.825	217	233	2.669	196	532	23	1. Metal processing
2. Монтери и инсталатери у машинству	3.764	117	143	2	15	732	262	133	38	2. Installation and mounting in mechanical engineering
3. Машински конструктори и пројектанти	13.045	4.398	738	205	425	250	43	29	3	3. Mechanical engineering constructors and designers
4. Машински технолози	2.253	614	88	23	2	200	30	38	4	4. MSc in Mechanical engineering
5. Механичари и машинисти	38.351	2.151	1.709	67	83	1.155	49	196	5	5. Mechanics and machine operators
V Електротехника	36.437	5.193	2.033	214	174	2.392	668	785	332	V Electrotechnical engineering
1. Електроенерџичари	11.887	1.685	551	59	89	533	98	172	67	1. Electrotechnical engineers
2. Електромеханичари	13.581	1.323	751	48	51	572	102	158	36	2. Electromechanical engineers
3. Електроничари	5.598	943	297	25	11	859	373	374	209	3. Electronic engineers
4. Занимања телекомуникација	2.074	470	119	19	1	105	31	13	3	4. Telecommunications occupations
5. Занимања рачунарске технике	3.297	772	315	63	22	323	64	68	17	5. Computer science occupations
VI Хемија, неметали и графичарство	22.501	16.006	1.013	714	99	1.292	497	255	108	VI Chemistry, non-metals and typography
1. Хемичари	13.750	10.690	602	475	68	469	190	75	37	1. Chemists
2. Гумари и пластичари	2.111	1.387	75	39	13	434	178	86	36	2. Rubber and plastics processing occupations
3. Произвођачи керамике и грађевинског материјала	1.081	671	25	13	0	68	18	10	2	3. Production of ceramics and construction material
4. Стаклари	763	310	43	29	2	46	17	5	3	4. Glass processing occupations
5. Папиринчари	403	258	13	11	0	83	24	24	6	5. Paper processing occupations
6. Графичари	4.393	2.690	255	147	16	192	70	55	24	6. Typography occupations
VIII Текстилно и кожарство	43.361	37.636	1.314	1.151	312	1.897	1.586	540	472	VIII Textile and leather processing
1. Текстилци	12.448	10.174	357	296	6	821	696	238	212	1. Textile occupations
2. Произвођачи одеће	25.114	23.249	782	733	172	604	541	211	195	2. Production of clothing
3. Кожари и крзнари	1.073	789	27	19	3	64	36	12	10	3. Leather and fur processing
4. Обућари и кожни галантеристи	4.726	3.424	148	103	131	408	313	79	55	4. Shoemakers and producers of leather products
VIII Комуналне, тапетарске и фарбарске услуге	3.849	915	146	25	71	2.023	1.181	362	180	VIII Public utility, upholstery and painting services
1. Комуналци	303	236	4	4	51	1.796	1.156	328	177	1. Public utility occupations
2. Тапетари	1.274	422	51	14	0	100	21	19	3	2. Upholsterers
3. Фарбари и лакирери	2.272	257	91	7	20	127	4	15	0	3. Paint and lacquer related occupations
IX Геодезија и грађевинарство	16.412	5.610	879	275	100	2.950	346	663	65	IX Geodesy and civil engineering
1. Геодети	814	409	46	12	2	128	61	15	5	1. Geodesy occupations
2. Архитекти и урбанисти	3.625	2.206	205	126	7	214	116	51	25	2. Architects and urban planning occupations
3. Грађевинари	10.548	2.829	546	130	90	2.298	141	530	30	3. Civil engineers
4. Занимања завршних грађевинских радова	1.425	166	82	7	1	310	28	67	5	4. Final construction works occupations
X Саобраћај	18.941	3.905	1.085	240	100	3.925	334	597	54	X Transport
1. Занимања друмског саобраћаја	14.928	2.493	845	161	83	3.160	162	513	34	1. Road transport occupations
2. Железничари	1.455	431	83	21	2	110	27	3	0	2. Railway transport occupations
3. Бродари	424	110	34	8	0	65	4	7	0	3. Ship transport occupations
4. Ваздухопловци	181	62	17	6	0	12	5	3	1	4. Air transport occupations
5. Занимања ПТТ саобраћаја	826	487	45	28	6	312	115	34	18	5. Postal occupations
6. Занимања претоварних услуга, унутрашњег транспорта и превоза жичарама	1.127	322	61	16	9	266	21	37	1	6. Loading-unloading, internal transport and cableway transport occupations
XI Трговина, угостителство и туризам	69.548	46.796	3.279	2.075	532	14.565	9.141	3.290	2.235	XI Trade, hotels & restaurants and tourism
1. Трговци	45.333	33.422	1.849	1.347	366	11.873	7.733	2.574	1.840	1. Traders
2. Занимања угостителства и туризма	24.215	13.374	1.430	728	166	2.692	1.408	716	395	2. Hotels & restaurants and tourism occupations
XII Економија, право и администрација	75.852	54.379	3.762	2.562	479	10.611	5.851	2.191	1.339	XII Economics, law and administration
1. Менаџери и организатори	4.373	2.595	293	167	15	1.266	552	197	97	1. Managers and organisers
2. Економисти	46.727	34.530	2.411	1.710	230	2.628	1.700	607	392	2. Economists
3. Правници	11.665	8.150	516	347	34	685	432	168	108	3. Law related occupations
4. Информатичари и статистичари	3.864	2.423	212	117	26	257	95	45	24	4. Information and statistics occupations
5. Кадровска занимања	473	263	23	10	3	594	383	121	84	5. Human resources occupations
6. Администратори	6.136	5.807	195	180	23	3.059	2.082	726	543	6. Administrators
7. Занимања одбране, безбедности и заштите	2.590	594	102	24	119	1.286	130	218	22	7. Defence, safety and protection occupations
8. Занимања осигурања	24	17	10	7	29	836	477	109	69	8. Insurance related occupations
XIII Васпитање и образовање	14.462	11.363	1.325	1.084	71	1.328	1.067	84	63	XIII Education and upbringing
1. Васпитачи и наставници друштвено - хуманистичке струке	13.087	10.714	1.215	1.023	70	1.033	886	68	56	1. Kindergarten and school teachers with a background in social sciences and humanities
2. Наставници природно - математичке струке	658	441	55	43	0	157	109	8	6	2. Teachers of mathematics and natural sciences
3. Наставници техничко - технолошке струке	695	188	54	17	1	89	36	4	0	3. Teachers of technical and technology sciences
4. Наставници биотехничке струке	18	16	0	0	0	23	18	0	0	4. Teachers of biotechnical sciences
5. Наставници здравствене струке	4	4	1	1	0	26	18	4	1	5. Teachers of health related sciences
XIV Друштвено - хуманистичко подручје	8.216	6.044	557	432	21	459	292	163	103	XIV Social and humanistic field
1. Друштвено - хуманистичка занимања	8.216	6.044	557	432	21	459	292	163	103	1. Social and humanistic occupations
XV Природно - математичко подручје	10.508	6.760	598	383	17	103	61	23	14	XV Mathematics and other natural sciences
1. Природно - математичка занимања	10.508	6.760	598	383	17	103	61	23	14	1. Occupations in the field of natural sciences
XVI Култура, уметност и јавно информисање	7.518	5.617	372	271	21	470	263	71	41	XVI Culture, art and media
1. Ликовни уметници и дизајнери	2.115	1.442	122	87	2	48	33	8	6	1. Fine artists and designers
2. Сценски уметници, музичари и књижевници	1.351	843	91	59	12	55	32	5	2	2. Theatre/film artists, musicians and writers
3. Занимања јавног информисања	994	774	38	32	5	196	102	29	18	3. Media related occupations
4. Остала занимања културе, уметности и информисања	3.058	2.558	121	93	2	171	96	29	15	4. Other occupations related to culture, art and media
XVIII Здравство, фармација и социјална заштита	18.995	15.337	1.699	1.359	144	3.103	2.502	850	692	XVIII Health, pharmacy and social protection
1. Медицини	13.737	11.218	1.269	1.004	109	2.184	1.728	525	410	1. Doctors and other medical occupations
2. Стоматолози	2.947	2.182	179	135	3	223	176	41	33	2. Dentists
3. Фармацеути	1.979	1.667	234	201	8	414	362	126	112	3. Pharmacists
4. Занимања социјалне заштите	332	270	22	19	24	282	236	158	137	4. Social protection occupations
XVIII Физичка култура и спорт	730	156	46	10	1	137	24	10	5	XVIII Fitness and sports
1. Занимања физичке културе	131	46	4	1	0	68	15	8	5	1. Fitness occupations
2. Спортисти	599	109	42	9	1	69	9	2	0	2. Sportists
XIX Остало	242.577	133.212	9.452	4.977	698	19.022	7.572	3.589	1.468	XIX Other
1. Занимања личних услуга	11.862	10.586	628	553	45	1.705	795	476	258	1. Personal services occupations
2. Верска занимања	179	77	5	3	0	31	13	9	4	2. Religion related occupations
3. Нераспоредени	230.536	122.549	8.819	4.421	653	17.286	6.764	3.104	1.206	3. Non-classified
УКУПНО	749.100	392.510	34.821	17.657	3.919	74.061	33.432	15.425	7.618	TOTAL

**T5 ПРЕГЛЕД НАЈТРАЖЕНИЈИХ ЗАНИМАЊА У ОКВИРУ СТЕПЕНА СТРУЧНЕ СПРЕМЕ
ПРЕМА ПРИЈАВЉЕНИМ ПОТРЕБАМА
ТОКОМ ЈУЛА 2011. ГОДИНЕ**

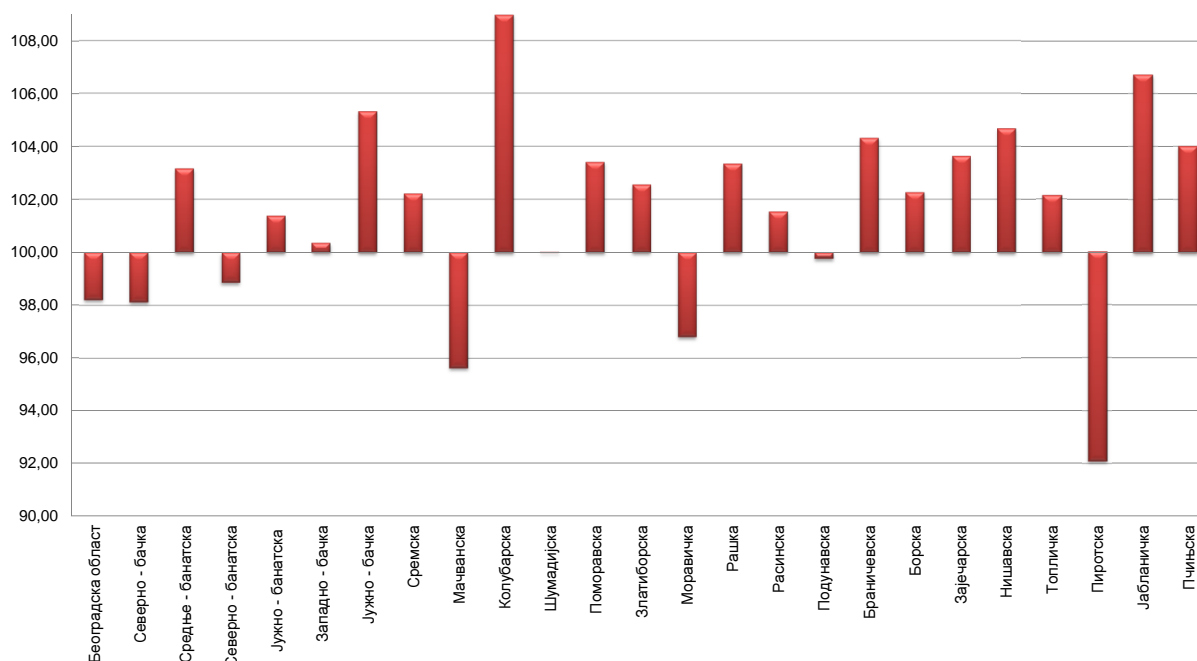
**T5 OVERVIEW OF THE MOST FREQUENTLY DEMANDED OCCUPATIONS BY EDUCATION
LEVELS ACCORDING TO THE REQUESTS FOR JOBMATCHING SERVICES IN VACANCY
FILLING DURING JULY OF 2011**

Шифра занимања Occupation code	Назив занимања	Број слободних послова Number of vacancies	Шифра занимања Occupation code	Назив занимања	Број слободних послова Number of vacancies
I степен стручне спреме			V степен стручне спреме		
109900	Лица без занимања и стручне спреме (I CCC - НК)	519	506455	Трговачки путник	5
100911	Манипулант у озелењавању и уређењу насеља	91	507121	Пословни секретар	4
104502	Чистач просторија	28	501801	Металостругар - специјалиста	2
101002	Манипулант у преради дрвета	24	502205	Механичар за алатне машине - специјалиста	1
104501	Комунални хигијеничар	23	505604	Возач теретног моторног возила - специјалиста	1
100501	Манипулант у прехранбеној производњи	5	507765	Инструктор возаче	1
105201	Грађевински манипулант	5	509231	Лабораторијски техничар - биохемијски смер	1
103201	Гумарски манипулант	2			
105601	Саобраћајно - транспортни манипулант	1			
II степен стручне спреме			VI/1 степен стручне спреме		
204023	Шивач текстила	34	617501	Васпитач предшколске деце	30
209311	Геронтодомаћин	24	616700	Економиста за финансије, рачуноводство и банкарство (VI - 1 CCC)	19
209602	Кућна неговатељица	20	616453	Комерцијалиста	15
205200	Помоћни грађевински радник (II CCC и ПК)	10	611800	Машински инжењер (VI - 1 CCC)	4
206515	Помоћни кувар	10	616800	Правник (VI - 1 CCC)	4
206111	Возач вилушара	8	613100	Инжењер за хемијску технологију (VI - 1 CCC)	3
204000	Помоћни конфекционар (II CCC и ПК)	7	619000	Виша медицинска сестра (VI - 1 CCC)	3
207201	Чувар	7	619082	Физиотерапеут	3
205203	Помоћник тесара	6	612800	Инжењер електротехнике за рачунарску технику (VI - 1 CCC)	2
206400	Руководилац робом - помоћни продавац (II CCC и ПК)	6	615200	Инжењер грађевинарства (VI - 1 CCC)	2
206500	Помоћни угоститељ (II CCC и ПК)	6	615800	Инжењер друштва саобраћаја (VI - 1 CCC)	2
201034	Помоћни столар	4	616400	Економиста за робни промет у трговини (VI - 1 CCC)	2
206402	Пакер	4	616500	Економиста за туризам и виши угоститељ (VI - 1 CCC)	2
206505	Роштилџија	4	610200	Пољопривредни инжењер за сточарство и живинарство (VI - 1 CCC)	1
200502	Помоћник лекара	3	610500	Инжењер прехранбене технологије (VI - 1 CCC)	1
201813	Помоћник бравара	3	610900	Инжењер шумарства (VI - 1 CCC)	1
203663	Помоћник картонаџера	3	612000	Машински инжењер - конструктор (VI - 1 CCC)	1
200141	Пољопривредни тракториста	3	612600	Инжењер електротехнике за електронику (VI - 1 CCC)	1
200499	Неразвијени ветеринари ИИ категорије сложености	2	613900	Инжењер технологије текстилства (VI - 1 CCC)	1
201815	Помоћник гимара	2	615000	Инжењер геодезије (VI - 1 CCC)	1
202220	Помоћник аутомеханичара	2	616900	Инжењер статистике и информатике (VI - 1 CCC)	1
202400	Помоћни - приучени електромонтер (II CCC и ПК)	2	618310	Оперативни физичар	1
204701	Помоћник молера - фарбара	2			
205699	Неразвијена занимања другог саобраћаја ИИ категорије сложености	2			
206506	Припремач пица	2			
206513	Сервир	2			
209640	Помоћни женски фризер	2			
III степен стручне спреме			VI/2 степен стручне спреме		
306400	Продавац (III CCC и KB)	164	626709	Струковни економиста	6
304223	Израђивач горњих делова обуће	86	622811	Струковни инжењер електротехнике и рачунарства	3
304000	Кројач и конфекционар (III CCC и KB)	71	626710	Економиста (3 године студија)	3
301813	Бравар	70	626641	Струковни инжењер менаџмента	2
302220	Аутомеханичар	48	620119	Струковни инжењер пољопривреде	1
306513	Келнер	48	620120	Инжењер пољопривреде (3 године студија)	1
306411	Продавац робе свакодневне потрошње	46	622800	Инжењер електротехнике и рачунарства (3 године студија)	1
303111	Пиротехничар	45	623119	Струковни инжењер технологије	1
304221	Обућар	44	625000	Инжењер геодезије (3 године студија)	1
305600	Возач друшког возила (III CCC и KB)	37	628337	Аналитичар заштите животне средине (3 године студија)	1
306515	Кувар једноставних јела	34	628529	Струковни дизајнер	1
304023	Шивач конфекције	32	629081	Струковни физиотерапеут	1
307201	Заштитар имовине - портир	29	629082	Струковни терапеут	1
305204	Зидар	23	629096	Струковни медицински радиолог	1
300502	Пекар	22	629501	Оперативни спортски тренер - специјалиста	1
300513	Месар	20			
305604	Возач теретњака	20			
302431	Електромонтажер	18			
306461	Магационер	18			
302400	Електромонтер - инсталтер (III CCC и KB)	16			
304024	Кројач	16			
IV степен стручне спреме			VII/1 степен стручне спреме		
407200	Техничар самозаштите (IV CCC)	285	711800	Дипломирани машински инжењер (VII - 1 CCC) / Дипломирани инжењер машинства - мастер	75
409900	Матурант гимназије (IV CCC)	154	716700	Дипломирани економиста за општу економију, банкарство и финансије (VII - 1 CCC)	70
406700	Економски техничар (IV CCC)	128	712400	Дипломирани инжењер електротехнике за енергетику (VII - 1 CCC)	26
409002	Медицинска сестра	104	710100	Дипломирани пољопривредни инжењер за производњу биља (VII - 1 CCC)	25
406400	Продавац (IV CCC)	77	716800	Дипломирани правник (VII - 1 CCC) / Дипломирани правник - мастер	24
407201	Техничар заштите имовине	74	710141	Технолог пољопривредне механизације	20
402000	Машински техничар - конструктор (IV CCC)	55	719800	Дипломирани музичар (VII - 1 CCC)	9
409000	Медицински техничар (IV CCC)	43	710500	Дипломирани инжењер прехранбене технологије (VII - 1 CCC)	8
409399	Неразвијена занимања социјалне заштите ИВ категорије сложености	38	719001	Лекар опште медицине	8
404000	Конфекцијски техничар (IV CCC)	37	716600	Дипломирани менаџер (VII - 1 CCC) / Дипломирани менаџер - мастер	7
406513	Конобар	30	712800	Дипломирани инжењер електротехнике за рачунарску технику (VII - 1 CCC) / Дипломирани инжењер електротехнике и рачунарства - мастер	6
408331	Техничар за заштиту животне средине	30	715100	Дипломирани инжењер архитектуре (VII - 1 CCC) / Дипломирани инжењер архитектуре - мастер	6
406515	Кувар	23	712600	Дипломирани инжењер електротехнике за електронику (VII - 1 CCC)	5
409082	Физиотерапеутска сестра	21	717504	Дипломирани васпитач - мастер	5
407100	Административни техничар (IV CCC)	19	717599	Дипломирани васпитачи и наставници друштвено - хуманистичке области ВИИ - 1 категорије сложености	5
406453	Комерцијални техничар	17	719000	Доктор медицине	5
404001	Конфекционар текстила	15	716500	Дипломирани економиста за туризам и угоститељство и дипломирани туризмолог (VII - 1 CCC)	4
407301	Администратор осигурања	15	710120	Дипломирани инжењер пољопривреде - мастер	3
409200	Фармацеутски техничар (IV CCC)	14	712000	Дипломирани машински инжењер - конструктор (VII - 1 CCC)	3
401600	Металуршки техничар (IV CCC)	12	713100	Дипломирани инжењер за хемијску технологију и дипломирани инжењер за фармацеутску технологију (VII - 1 CCC)	3
			713120	Дипломирани инжењер технологије - мастер	3
			715200	Дипломирани инжењер грађевинарства (VII - 1 CCC) / Дипломирани инжењер грађевинарства - мастер	3
			717502	Професор разредне наставе	3
			718220	Психолог / Дипломирани психолог - мастер	3
			718230	Политиколог / Дипломирани политиколог - мастер	3
				VII/2 степен стручне спреме	
			728215	Педагог - специјалиста / Дипломирани педагог - специјалиста	1
			729021	Специјалиста педијатрије	1
			729047	Специјалиста офталмологије	1
			729082	Специјалиста физикалне медицине и рехабилитације	1

Т6 НЕЗАПОСЛЕНА ЛИЦА ПО МЕСЕЦИМА И ПОЛУ

Ред. бр. No	Област/Регион <i>County/Region</i>	Ø 2011.		VII 2010		VIII 2010		IX 2010		X 2010		XI 2010		XII 2010	
		Укупно <i>Total</i>	Жене <i>Women</i>	Укупно <i>Total</i>	Жене <i>Women</i>	Укупно <i>Total</i>	Жене <i>Women</i>	Укупно <i>Total</i>	Жене <i>Women</i>	Укупно <i>Total</i>	Жене <i>Women</i>	Укупно <i>Total</i>	Жене <i>Women</i>	Укупно <i>Total</i>	Жене <i>Women</i>
1	Београдска област	95.170	52.911	96.288	53.841	94.761	53.133	95.071	53.215	94.101	52.720	94.314	52.701	93.769	52.162
	Београдски регион	95.170	52.911	96.288	53.841	94.761	53.133	95.071	53.215	94.101	52.720	94.314	52.701	93.769	52.162
2	Северно - бачка	16.871	8.312	16.844	8.379	16.780	8.366	17.027	8.440	16.896	8.403	16.995	8.407	16.778	8.238
3	Средње - банатска	19.923	9.986	19.983	9.945	19.766	9.875	18.474	9.325	18.730	9.467	19.041	9.658	19.629	9.847
4	Северно - банатска	14.932	7.328	14.881	7.363	14.848	7.340	14.831	7.302	14.500	7.168	14.301	7.133	14.291	7.139
5	Јужно - банатска	33.149	16.945	33.169	16.922	32.910	16.873	32.876	16.871	32.555	16.764	33.364	17.389	33.640	17.614
6	Западно - бачка	22.067	10.657	21.920	10.616	21.568	10.486	21.651	10.474	21.500	10.365	21.480	10.342	21.705	10.449
7	Јужно - бачка	65.616	34.863	64.519	34.363	63.558	34.013	63.477	33.969	64.068	34.294	63.965	34.394	65.156	34.989
8	Сремска	27.280	13.579	27.094	13.495	26.542	13.333	26.866	13.543	27.070	13.698	26.957	13.658	27.077	13.660
	Регион Војводине	199.836	101.671	198.410	101.083	195.972	100.286	195.202	99.924	195.319	100.159	196.103	100.981	198.276	101.936
9	Мачванска	36.708	19.267	36.591	19.264	36.086	19.050	35.990	18.871	35.111	18.441	34.985	18.457	35.165	18.436
10	Колубарска	12.778	6.685	12.456	6.525	12.042	6.314	12.016	6.285	12.137	6.376	12.534	6.621	12.704	6.713
11	Шумадијска	35.788	19.883	35.238	19.573	34.812	19.362	34.617	19.222	33.950	18.910	33.880	18.910	33.996	18.925
12	Поморавска	27.731	14.678	27.455	14.446	27.272	14.426	27.197	14.388	27.590	14.578	27.523	14.691	27.846	14.874
13	Златиборска	33.328	17.176	32.186	16.774	31.628	16.484	30.965	16.057	31.012	16.032	31.312	16.183	31.882	16.419
14	Моравичка	21.307	10.870	21.194	10.779	20.580	10.570	20.207	10.365	19.869	10.216	20.021	10.406	20.282	10.654
15	Рашка	49.431	27.032	48.476	26.572	47.938	26.272	47.572	26.002	47.175	25.816	48.142	26.414	48.985	26.897
16	Расинска	27.706	14.681	27.069	14.315	26.693	14.161	26.522	14.044	26.567	14.053	26.508	14.036	26.781	14.168
	Регион Шумадије и Западне Србије	244.777	130.273	240.665	128.248	237.051	126.639	235.086	125.234	233.411	124.422	234.905	125.718	237.641	127.086
17	Подунавска	15.440	8.653	15.031	8.442	14.817	8.408	14.511	8.250	14.220	8.147	14.400	8.203	14.533	8.239
18	Браничевска	9.471	5.050	9.108	4.878	8.754	4.715	8.671	4.657	8.783	4.681	8.771	4.671	8.914	4.777
19	Борска	12.936	6.792	12.823	6.777	12.620	6.630	12.463	6.571	12.331	6.538	12.428	6.604	12.561	6.669
20	Зајечарска	14.043	7.001	13.693	6.882	13.480	6.792	13.339	6.691	13.449	6.721	13.767	6.846	14.053	6.982
21	Нишавска	49.785	25.958	50.477	26.265	49.435	25.812	49.266	25.680	49.367	25.515	49.203	25.512	49.882	25.669
22	Топличка	15.275	7.541	15.554	7.740	14.575	7.329	14.189	7.106	14.129	7.015	13.997	6.981	14.264	7.058
23	Пиротска	14.992	7.327	14.968	7.342	14.452	7.097	14.248	6.965	13.965	6.820	14.070	6.902	14.134	6.930
24	Јабланичка	36.414	17.776	35.706	17.422	35.031	17.121	35.632	17.439	35.244	17.325	35.985	17.757	36.253	17.859
25	Пчињска	29.172	15.619	27.977	15.125	26.900	14.660	26.808	14.545	26.668	14.446	27.701	14.877	28.610	15.208
	Регион Јужне и Источне Србије	197.527	101.717	195.337	100.873	190.064	98.564	189.127	97.904	188.156	97.208	190.322	98.353	193.204	99.391
	Регион Косово и Метохија	6.912	3.944	6.348	3.642	6.421	3.699	6.556	3.761	6.514	3.757	6.497	3.767	6.629	3.820
	Република Србија	744.222	390.516	737.048	387.687	724.270	382.321	721.043	380.038	717.503	378.267	722.142	381.521	729.520	384.396

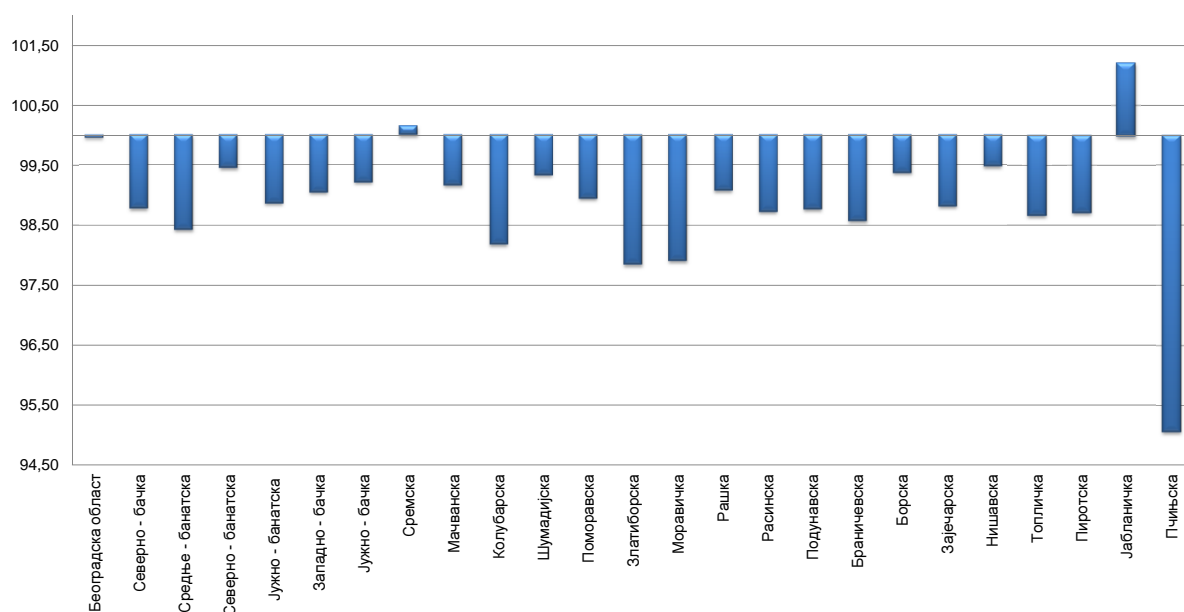
Графикон бр. 6 - Промена броја незапослених лица за период VII 2010. - VII 2011. године
Chart No. 6 - Change in the number of the unemployed VII 2010 - VII 2011



T6 UNEMPLOYED PERSONS BY MONTHS AND SEX

I 2011		II 2011		III 2011		IV 2011		V 2011		VI 2011		VII 2011		Индекси Index		
Укупно Total	Жене Women	Укупно Total	Жене Women	Укупно Total	Жене Women	Укупно Total	Жене Women	Укупно Total	Жене Women	Укупно Total	Жене Women	Укупно Total	Жене Women	VII 2011 / VII 2010	VII 2011 / XII 2010	VII 2011 / VI 2011
96.079	53.138	96.984	53.185	97.513	53.348	96.358	52.812	95.773	52.585	94.609	52.079	94.562	52.194	98,21	100,85	99,95
96.079	53.138	96.984	53.185	97.513	53.348	96.358	52.812	95.773	52.585	94.609	52.079	94.562	52.194	98,21	100,85	99,95
17.124	8.376	17.219	8.389	17.369	8.396	17.076	8.296	17.026	8.265	16.731	8.163	16.528	8.105	98,12	98,51	98,79
20.257	10.040	20.635	10.103	21.352	10.331	21.282	10.310	21.391	10.325	20.944	10.161	20.616	10.099	103,17	105,03	98,43
14.641	7.271	14.922	7.338	14.998	7.376	14.715	7.251	14.895	7.338	14.793	7.325	14.713	7.256	98,87	102,95	99,46
34.348	17.927	34.457	17.850	34.791	17.949	34.524	17.800	34.116	17.742	34.009	17.684	33.625	17.568	101,37	99,96	98,87
22.376	10.729	22.861	10.916	23.118	10.920	22.932	10.795	22.551	10.599	22.210	10.432	21.999	10.368	100,36	101,35	99,05
67.067	35.852	68.218	36.320	69.165	36.713	69.027	36.762	68.685	36.693	68.491	36.732	67.956	36.538	105,33	104,30	99,22
27.705	13.861	28.211	14.049	28.387	14.105	28.163	14.065	27.692	13.900	27.654	13.947	27.696	13.982	102,22	102,29	100,15
203.518	104.056	206.523	104.965	209.180	105.790	207.719	105.279	206.356	104.862	204.832	104.444	203.133	103.916	102,38	102,45	99,17
35.747	18.681	36.044	18.753	36.220	18.794	36.107	18.822	35.620	18.706	35.288	18.561	34.994	18.483	95,64	99,51	99,17
13.231	6.914	13.573	7.071	13.988	7.237	14.071	7.290	13.907	7.298	13.821	7.251	13.572	7.144	108,96	106,83	98,20
35.482	19.559	36.069	19.667	36.495	19.815	36.379	19.772	35.842	19.602	35.482	19.470	35.246	19.346	100,02	103,68	99,33
28.434	15.152	28.858	15.254	29.083	15.300	28.937	15.268	28.707	15.196	28.692	15.230	28.390	15.205	103,41	101,95	98,95
33.243	17.025	33.832	17.232	34.594	17.562	34.581	17.609	34.112	17.557	33.730	17.439	33.009	17.083	102,56	103,53	97,86
20.838	10.976	21.244	11.178	21.429	11.260	21.295	11.198	21.239	11.230	20.954	11.146	20.519	10.971	96,82	101,17	97,92
50.121	27.363	50.770	27.629	51.493	27.894	51.462	27.893	50.949	27.658	50.563	27.424	50.098	27.257	103,35	102,27	99,08
27.430	14.449	28.020	14.597	28.402	14.652	28.470	14.703	28.133	14.566	27.838	14.467	27.485	14.344	101,54	102,63	98,73
244.526	130.119	248.410	131.381	251.704	132.514	251.302	132.555	248.509	131.813	246.368	130.988	243.313	129.833	101,10	102,39	98,76
14.979	8.387	15.446	8.544	15.780	8.652	15.709	8.646	15.442	8.554	15.183	8.437	14.997	8.411	99,77	103,19	98,77
9.210	4.867	9.694	5.053	9.981	5.133	10.131	5.215	9.856	5.158	9.638	5.067	9.501	5.038	104,31	106,59	98,58
12.901	6.851	13.243	6.993	13.615	7.123	13.740	7.177	13.389	7.031	13.197	6.921	13.114	6.866	102,27	104,40	99,37
14.258	7.041	14.576	7.147	14.912	7.255	14.795	7.202	14.500	7.105	14.360	7.052	14.191	6.977	103,64	100,98	98,82
51.440	26.355	52.189	26.609	52.646	26.675	52.530	26.645	53.052	26.900	53.111	26.912	52.836	26.771	104,67	105,92	99,48
14.934	7.368	15.592	7.606	16.280	7.871	16.424	7.984	16.184	7.928	16.100	7.863	15.888	7.765	102,15	111,39	98,68
14.333	7.004	14.497	7.041	14.548	7.040	14.439	7.029	14.262	7.001	13.965	6.916	13.786	6.846	92,10	97,54	98,72
37.892	18.498	38.784	18.794	39.141	18.924	38.108	18.477	38.559	18.770	37.651	18.424	38.105	18.720	106,72	105,11	101,21
29.971	15.836	30.963	16.281	31.850	16.600	31.747	16.520	31.480	16.423	30.610	16.056	29.099	15.391	104,01	101,71	95,06
199.918	102.207	204.984	104.068	208.753	105.273	207.623	104.895	206.724	104.870	203.815	103.648	201.517	102.785	103,16	104,30	98,87
6.684	3.867	6.648	3.838	6.745	3.873	6.758	3.882	6.758	3.862	6.629	3.803	6.573	3.781	103,54	99,16	99,16
750.726	393.388	763.550	397.438	773.896	400.799	769.760	399.423	764.122	397.993	756.255	394.963	749.100	392.510	101,64	102,68	99,05

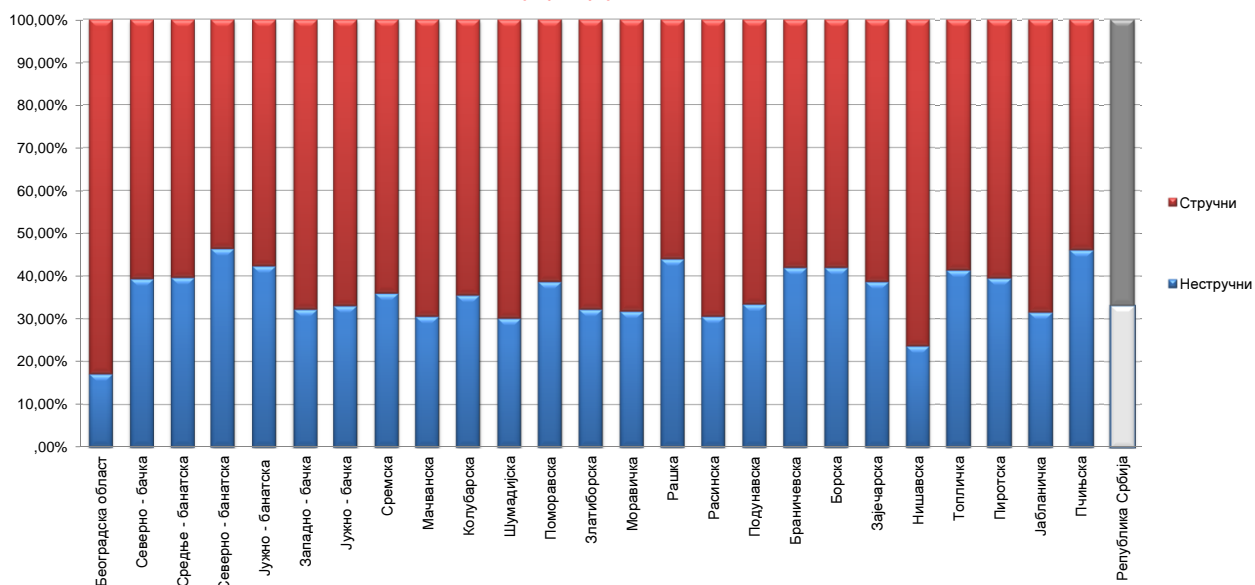
Графикон бр. 7 - Промена броја незапослених лица за период VI 2011. - VII 2011. године
 Chart No. 7 - Change in the number of the unemployed VI 2011 - VII 2011.



T7 НЕЗАПОСЛЕНА ЛИЦА ПРЕМА СТЕПЕНУ СТРУЧНЕ СПРЕМЕ И ПОЛУ НА КРАЈУ ЈУЛА 2011. ГОДИНЕ

Ред. Бр. No	Област/Регион County/Region	Укупно Total	Жене Women	I		II		III		IV	
				Укупно Total	Жене Women	Укупно Total	Жене Women	Укупно Total	Жене Women	Укупно Total	Жене Women
1	Београдска област	94.562	52.194	13.572	7.069	2.620	1.551	19.087	7.575	32.888	19.785
Београдски регион		94.562	52.194	13.572	7.069	2.620	1.551	19.087	7.575	32.888	19.785
2	Северно - бачка	16.528	8.105	5.791	2.715	719	356	4.010	1.593	4.375	2.522
3	Средње - банатска	20.616	10.099	7.678	3.869	496	181	5.610	2.004	4.850	2.918
4	Северно - банатска	14.713	7.256	6.218	3.030	615	299	3.643	1.419	3.240	1.969
5	Јужно - банатска	33.625	17.568	12.174	6.375	2.069	1.107	7.447	2.955	9.024	5.444
6	Западно - бачка	21.999	10.368	5.953	2.746	1.141	540	6.520	2.318	6.587	3.779
7	Јужно - бачка	67.956	36.538	18.124	9.473	4.340	2.288	16.490	6.942	18.744	11.512
8	Сремска	27.696	13.982	8.415	4.120	1.554	753	7.556	3.062	7.412	4.427
Регион Војводине		203.133	103.916	64.353	32.328	10.934	5.524	51.276	20.293	54.232	32.571
9	Мачванска	34.994	18.483	8.677	4.442	2.021	1.165	11.713	5.118	9.547	6.064
10	Колубарска	13.572	7.144	3.872	1.923	953	590	3.636	1.462	3.616	2.281
11	Шумадијска	35.246	19.346	8.161	4.604	2.457	1.279	9.762	4.563	10.138	6.415
12	Поморавска	28.390	15.205	10.285	5.545	691	373	7.097	3.140	7.898	4.828
13	Златиборска	33.009	17.083	9.353	4.850	1.289	825	11.376	4.682	7.945	5.005
14	Моравичка	20.519	10.971	5.145	2.321	1.376	913	6.028	2.582	5.671	3.747
15	Рашка	50.098	27.257	19.790	11.360	2.261	1.321	12.843	5.621	11.362	6.950
16	Расинска	27.485	14.344	6.793	3.327	1.604	1.017	7.715	3.325	8.067	4.854
Регион Шумадије и Западне Србије		243.313	129.833	72.076	38.372	12.652	7.483	70.170	30.493	64.244	40.144
17	Подунавска	14.997	8.411	4.240	2.368	772	332	4.002	1.862	4.484	2.951
18	Браничевска	9.501	5.038	3.140	1.697	847	382	2.191	929	2.408	1.499
19	Борска	13.114	6.866	4.626	2.515	882	469	2.921	1.209	3.532	2.090
20	Зајечарска	14.191	6.977	4.909	2.470	584	279	3.647	1.413	3.619	2.010
21	Нишавска	52.836	26.771	10.921	5.426	1.571	762	14.904	6.179	17.521	10.061
22	Топличка	15.888	7.765	5.589	2.851	994	436	4.157	1.697	3.963	2.168
23	Пиротска	13.786	6.846	4.980	2.461	464	215	3.723	1.550	3.139	1.728
24	Јабланичка	38.105	18.720	11.461	5.684	577	314	12.596	5.150	10.398	5.915
25	Пчињска	29.099	15.391	12.056	7.297	1.361	631	5.741	1.906	7.549	4.220
Регион Јужне и Источне Србије		201.517	102.785	61.922	32.769	8.052	3.820	53.882	21.895	56.613	32.642
Регион Косово и Метохија		6.573	3.781	1.849	1.212	90	59	1.044	412	3.037	1.779
Република Србија		749.100	392.510	213.774	111.751	34.348	18.437	195.459	80.668	211.014	126.921

Графикон бр. 8 - Структура незапослених лица према стручности по окрузима на крају VII 2011. године
Chart No. 8 - Structure of the unemployed by qualifications and counties in the end of VII 2011

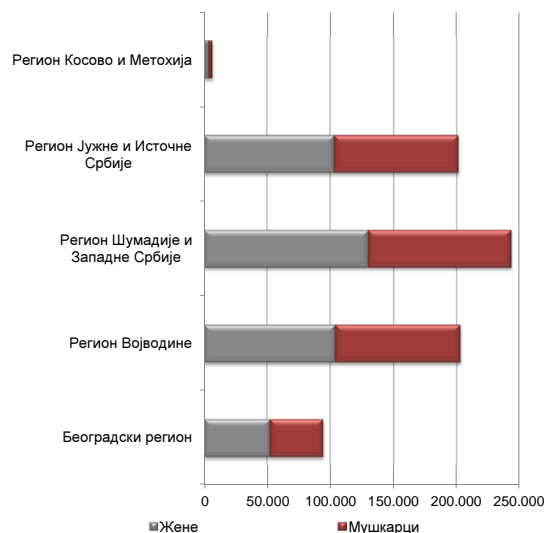


T7 UNEMPLOYED PERSONS BY EDUCATION LEVEL AND SEX IN THE END OF JULY 2011

V		VI/1		VI/2		VII-1		VII-2		VIII	
Укупно <i>Total</i>	Жене <i>Women</i>	Укупно <i>Total</i>	Жене <i>Women</i>	Укупно <i>Total</i>	Жене <i>Women</i>	Укупно <i>Total</i>	Жене <i>Women</i>	Укупно <i>Total</i>	Жене <i>Women</i>	Укупно <i>Total</i>	Жене <i>Women</i>
1.413	321	6.777	4.031	1.701	1.046	16.109	10.585	369	218	26	13
1.413	321	6.777	4.031	1.701	1.046	16.109	10.585	369	218	26	13
129	24	555	279	183	136	755	474	11	6	0	0
113	31	673	396	240	174	932	515	24	11	0	0
74	14	359	194	131	91	427	237	5	3	1	0
258	32	1.128	728	264	181	1.236	737	23	8	2	1
153	18	546	322	150	100	936	542	13	3	0	0
666	162	2.504	1.527	848	609	6.126	3.962	103	59	11	4
226	26	883	552	399	281	1.240	758	11	3	0	0
1.619	307	6.648	3.998	2.215	1.572	11.652	7.225	190	93	14	5
350	75	1.176	729	423	266	1.075	615	11	8	1	1
130	16	612	419	149	94	599	357	5	2	0	0
950	166	1.364	795	376	228	2.016	1.285	22	11	0	0
309	46	903	562	215	142	984	566	8	3	0	0
243	38	1.172	704	329	216	1.290	758	12	5	0	0
173	32	648	422	287	184	1.177	764	13	6	1	0
400	45	1.173	662	266	158	1.987	1.132	14	8	2	0
284	52	1.370	838	292	171	1.341	754	18	6	1	0
2.839	470	8.418	5.131	2.337	1.459	10.469	6.231	103	49	5	1
94	11	649	429	141	80	609	375	6	3	0	0
43	7	410	244	98	56	360	224	4	0	0	0
173	11	409	241	57	24	506	304	8	3	0	0
67	21	641	365	110	75	604	341	8	2	2	1
776	148	2.610	1.448	413	280	4.060	2.435	58	31	2	1
110	11	583	340	85	52	402	209	5	1	0	0
46	13	723	457	120	80	586	340	5	2	0	0
198	64	1356	752	251	168	1253	666	15	7	0	0
73	5	1.096	657	191	106	1.022	566	9	3	1	0
1.580	291	8.477	4.933	1.466	921	9.402	5.460	118	52	5	2
10	1	203	108	33	18	300	189	7	3	0	0
7.461	1.390	30.523	18.201	7.752	5.016	47.932	29.690	787	415	50	21

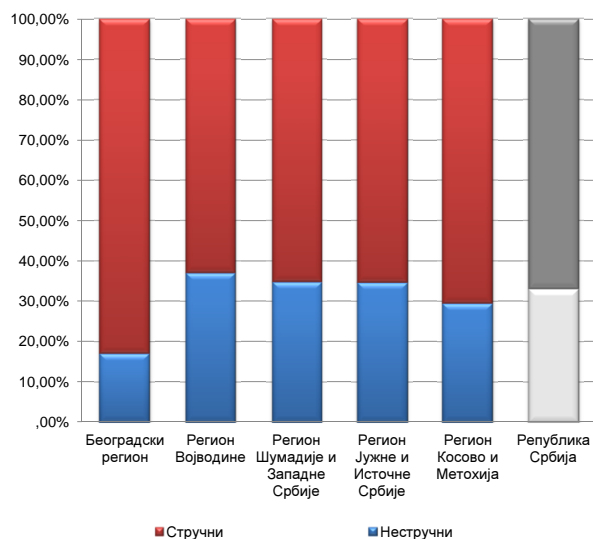
Графикон бр. 9 - Структура незапослених по регионима и полу на крају VII 2011. године

Chart No. 9 - Percentage of unemployed by regions and gender in the end of VII 2011



Графикон бр. 9а - Структура незапослених по регионима и стручности на крају VII 2011. године

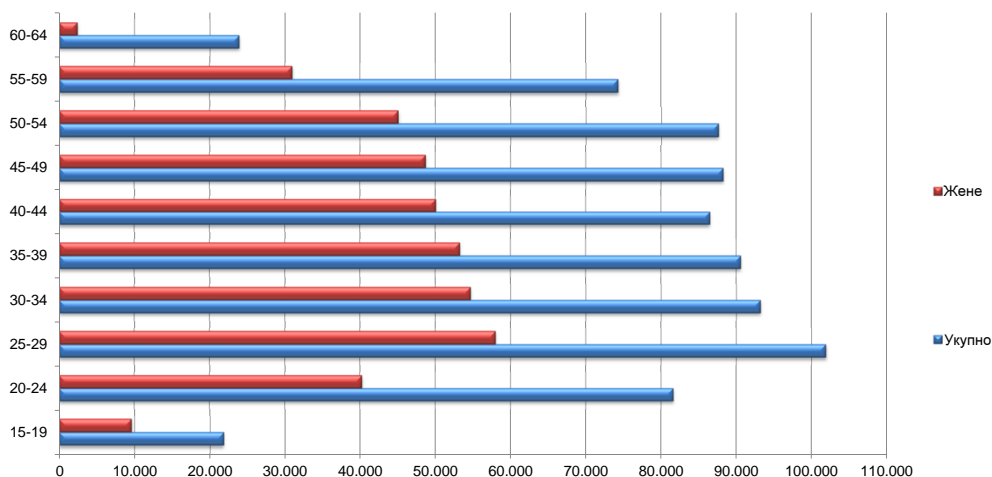
Chart No. 9a - Structure of unemployed by regions and skill in the end of VII 2011



T8 НЕЗАПОСЛЕНА ЛИЦА ПРЕМА СТАРОСТИ И ПОЛУ НА КРАЈУ ЈУЛА 2011. ГОДИНЕ

Ред. Бр. No	Област/Регион <i>County/Region</i>	Укупно <i>Total</i>	Жене <i>Women</i>	15-19		20-24		25-29		30-34	
				Укупно <i>Total</i>	Жене <i>Women</i>	Укупно <i>Total</i>	Жене <i>Women</i>	Укупно <i>Total</i>	Жене <i>Women</i>	Укупно <i>Total</i>	Жене <i>Women</i>
1	Београдска област	94.562	52.194	2.085	914	7.769	4.165	14.414	9.086	12.168	7.570
Београдски регион		94.562	52.194	2.085	914	7.769	4.165	14.414	9.086	12.168	7.570
2	Северно - бачка	16.528	8.105	625	281	2.044	1.019	2.016	1.124	1.767	1.008
3	Средње - банатска	20.616	10.099	830	368	2.341	1.113	2.674	1.423	2.384	1.319
4	Северно - банатска	14.713	7.256	650	299	1.660	832	1.756	950	1.622	899
5	Јужно - банатска	33.625	17.568	1.107	503	3.705	1.818	4.436	2.505	4.217	2.468
6	Западно - бачка	21.999	10.368	715	306	2.632	1.142	2.819	1.344	2.710	1.376
7	Јужно - бачка	67.956	36.538	1.798	801	6.593	3.308	9.435	5.683	8.561	5.197
8	Сремска	27.696	13.982	1.069	445	3.160	1.595	3.251	1.847	3.018	1.773
Регион Војводине		203.133	103.916	6.794	3.003	22.135	10.827	26.387	14.876	24.279	14.040
9	Мачванска	34.994	18.483	1.170	540	3.890	1.958	4.237	2.458	4.220	2.498
10	Колубарска	13.572	7.144	537	226	1.692	788	1.744	971	1.526	918
11	Шумадијска	35.246	19.346	946	397	3.808	1.902	4.782	2.700	4.206	2.538
12	Поморавска	28.390	15.205	775	384	3.404	1.750	3.733	2.154	3.635	2.134
13	Златиборска	33.009	17.083	821	308	3.638	1.704	4.326	2.280	4.080	2.335
14	Моравичка	20.519	10.971	460	200	1.977	1.015	2.592	1.544	2.401	1.468
15	Рашка	50.098	27.257	1.285	654	6.004	3.033	7.172	4.014	6.878	4.053
16	Расинска	27.485	14.344	641	259	2.992	1.425	3.923	2.118	3.877	2.326
Регион Шумадије и Западне Србије		243.313	129.833	6.635	2.968	27.405	13.575	32.509	18.239	30.823	18.270
17	Подунавска	14.997	8.411	571	241	1.908	991	2.038	1.157	1.948	1.251
18	Браничевска	9.501	5.038	412	173	1.196	596	1.293	724	1.125	702
19	Борска	13.114	6.866	448	171	1.548	713	1.807	967	1.662	927
20	Зајечарска	14.191	6.977	375	163	1.447	674	1.857	939	1.625	861
21	Нишавска	52.836	26.771	1.484	651	6.001	2.719	7.610	4.136	6.860	3.810
22	Топличка	15.888	7.765	536	233	1.915	862	1.934	1.051	1.832	983
23	Пиротска	13.786	6.846	361	143	1.395	645	1.751	980	1.512	859
24	Јабланичка	38.105	18.720	1.056	441	4.096	2.006	4.933	2.692	4.692	2.571
25	Пчињска	29.099	15.391	712	325	3.185	1.617	3.818	2.237	3.679	2.192
Регион Јужне и Источне Србије		201.517	102.785	5.955	2.541	22.691	10.823	27.041	14.883	24.935	14.156
Регион Косово и Метохија		6.573	3.781	285	137	1.568	791	1.504	846	954	570
Република Србија		749.100	392.510	21.754	9.563	81.568	40.181	101.857	57.931	93.159	54.606

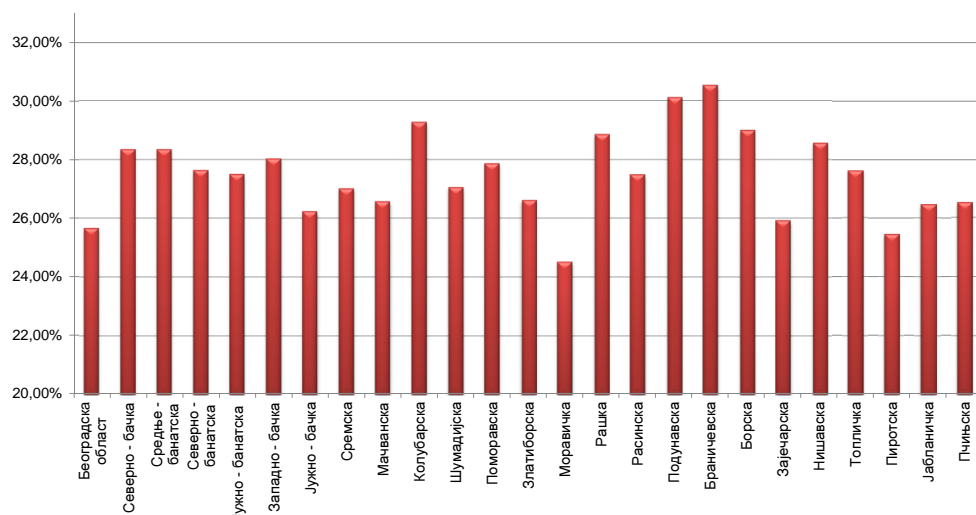
Графикон Бр. 10 - Незапослена лица према старости и полу на крају VII 2011. године
Chart No. 10 - Unemployed persons by age and gender in the end of VII 2011



T8 UNEMPLOYED PERSONS BY AGE AND SEX IN THE END OF JULY 2011

35-39		40-44		45-49		50-54		55-59		60-64	
Укупно <i>Total</i>	Жене <i>Women</i>	Укупно <i>Total</i>	Жене <i>Women</i>	Укупно <i>Total</i>	Жене <i>Women</i>	Укупно <i>Total</i>	Жене <i>Women</i>	Укупно <i>Total</i>	Жене <i>Women</i>	Укупно <i>Total</i>	Жене <i>Women</i>
10.813	6.537	10.027	5.894	10.870	6.144	11.778	6.420	11.293	5.262	3.345	202
10.813	6.537	10.027	5.894	10.870	6.144	11.778	6.420	11.293	5.262	3.345	202
1.774	1.030	1.810	948	2.019	1.030	2.108	1.016	1.753	601	612	48
2.370	1.325	2.390	1.265	2.480	1.286	2.356	1.138	2.072	789	719	73
1.731	1.005	1.668	873	1.788	891	1.878	908	1.409	535	551	64
4.202	2.413	3.910	2.250	3.708	2.087	3.832	1.973	3.421	1.434	1.087	117
2.710	1.430	2.861	1.559	2.822	1.469	2.509	1.160	1.712	552	509	30
8.124	4.847	7.854	4.591	8.060	4.485	7.903	4.210	7.153	3.137	2.475	279
3.166	1.913	3.209	1.822	3.481	1.820	3.590	1.668	2.868	1.062	884	37
24.077	13.963	23.702	13.308	24.358	13.068	24.176	12.073	20.388	8.110	6.837	648
4.230	2.538	4.221	2.492	4.367	2.395	4.327	2.181	3.291	1.291	1.041	132
1.465	865	1.473	916	1.683	968	1.726	905	1.324	553	402	34
3.871	2.379	3.775	2.383	4.132	2.459	4.646	2.615	3.992	1.835	1.088	138
3.357	2.026	3.120	1.842	2.898	1.640	3.276	1.746	3.167	1.417	1.025	112
4.177	2.371	4.171	2.432	4.335	2.456	3.910	1.996	2.695	1.095	856	106
2.434	1.438	2.349	1.394	2.632	1.483	2.793	1.499	2.313	918	568	12
6.750	4.030	6.142	3.668	5.666	3.210	4.958	2.631	3.973	1.743	1.270	221
3.646	2.169	3.070	1.850	2.777	1.485	2.936	1.518	2.754	1.119	869	75
29.930	17.816	28.321	16.977	28.490	16.096	28.572	15.091	23.509	9.971	7.119	830
1.872	1.217	1.687	1.064	1.608	996	1.608	872	1.304	579	453	43
1.115	668	994	573	988	571	973	533	1.045	462	360	36
1.659	966	1.490	855	1.417	838	1.393	757	1.303	634	387	38
1.655	917	1.554	894	1.599	875	1.789	909	1.712	704	578	41
6.257	3.628	5.949	3.390	6.126	3.413	5.936	2.944	5.009	1.935	1.604	145
1.999	1.122	1.915	1.058	1.975	1.039	1.826	835	1.419	523	537	59
1.501	887	1.587	852	1.792	943	1.933	942	1.463	566	491	29
5.034	2.724	4.692	2.571	4.885	2.496	4.207	1.925	3.239	1.124	1.271	170
3.943	2.324	4.046	2.234	3.689	1.927	3.012	1.502	2.260	913	755	120
25.035	14.453	23.914	13.491	24.079	13.098	22.677	11.219	18.754	7.440	6.436	681
684	462	487	340	410	267	336	200	266	134	79	34
90.539	53.231	86.451	50.010	88.207	48.673	87.539	45.003	74.210	30.917	23.816	2.395

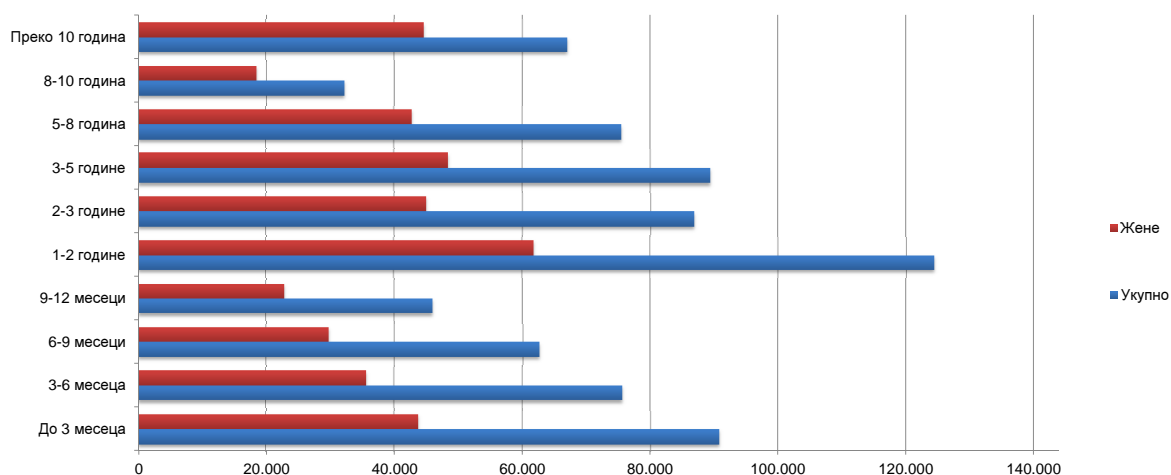
Графикон бр. 10а - Незапослена лица до 30 година старости по окрузима на крају VII 2011. године
Chart No. 10a - Unemployed up to 30 years of age by counties in the end of VII 2011



**T9 НЕЗАПОСЛЕНА ЛИЦА ПРЕМА ТРАЈАЊУ НЕЗАПОСЛЕНОСТИ И ПОЛУ
НА КРАЈУ ЈУЛА 2011. ГОДИНЕ**

Ред. Бр. No	Област/Регион <i>County/Region</i>	Укупно <i>Total</i>	Жене <i>Women</i>	До 3 месеца <i>to 3 months</i>		3-6 месеци <i>3-6 months</i>		6-9 месеци <i>6-9 months</i>		9-12 месеци <i>9-12 months</i>	
				Укупно <i>Total</i>	Жене <i>Women</i>	Укупно <i>Total</i>	Жене <i>Women</i>	Укупно <i>Total</i>	Жене <i>Women</i>	Укупно <i>Total</i>	Жене <i>Women</i>
1	Београдска област	94.562	52.194	14.882	7.752	10.936	5.750	8.987	4.745	6.570	3.694
Београдски регион		94.562	52.194	14.882	7.752	10.936	5.750	8.987	4.745	6.570	3.694
2	Северно - бачка	16.528	8.105	2.802	1.287	1.808	819	1.523	713	1.459	665
3	Средње - банатска	20.616	10.099	3.574	1.618	2.846	1.262	2.005	924	1.341	655
4	Северно - банатска	14.713	7.256	2.748	1.189	1.503	691	1.173	539	1.016	476
5	Јужно - банатска	33.625	17.568	3.841	1.821	2.909	1.314	2.459	1.139	2.102	1.070
6	Западно - бачка	21.999	10.368	2.595	1.157	2.351	948	1.705	731	1.637	706
7	Јужно - бачка	67.956	36.538	9.088	4.491	7.804	3.906	6.255	3.198	4.714	2.444
8	Сремска	27.696	13.982	4.337	2.067	2.964	1.412	2.536	1.140	2.219	1.166
Регион Војводине		203.133	103.916	28.985	13.630	22.185	10.352	17.656	8.384	14.488	7.182
9	Мачванска	34.994	18.483	4.029	1.895	3.068	1.464	2.214	970	2.050	931
10	Колубарска	13.572	7.144	1.825	904	1.637	789	1.465	711	991	459
11	Шумадијска	35.246	19.346	3.523	1.697	3.495	1.624	3.209	1.462	1.883	973
12	Поморавска	28.390	15.205	2.671	1.360	2.137	968	1.832	891	1.616	822
13	Златиборска	33.009	17.083	3.312	1.643	3.287	1.601	2.933	1.405	1.798	905
14	Моравичка	20.519	10.971	2.386	1.203	2.171	1.119	1.872	981	1.226	677
15	Рашка	50.098	27.257	3.668	1.796	3.823	1.778	3.370	1.578	2.161	1.055
16	Расинска	27.485	14.344	2.435	1.182	2.455	1.090	2.125	950	1.317	609
Регион Шумадије и Западне Србије		243.313	129.833	23.849	11.680	22.073	10.433	19.020	8.948	13.042	6.431
17	Подунавска	14.997	8.411	2.163	1.090	1.630	754	1.260	615	893	469
18	Браничевска	9.501	5.038	1.292	637	1.352	658	870	443	717	335
19	Борска	13.114	6.866	1.442	637	1.298	587	1.190	580	847	379
20	Зајечарска	14.191	6.977	1.665	747	1.362	603	1.171	514	948	465
21	Нишавска	52.836	26.771	6.943	3.227	4.341	1.856	3.757	1.613	2.793	1.251
22	Топличка	15.888	7.765	1.503	700	2.195	950	1.248	512	883	394
23	Пиротска	13.786	6.846	1.289	562	1.211	523	1.100	497	729	290
24	Јабланичка	38.105	18.720	3.166	1.449	2.929	1.291	2.830	1.222	1.989	940
25	Пчињска	29.099	15.391	2.991	1.416	3.670	1.686	2.935	1.349	1.658	791
Регион Јужне и Источне Србије		201.517	102.785	22.454	10.465	19.988	8.908	16.361	7.345	11.457	5.314
Регион Косово и Метохија		6.573	3.781	438	213	334	148	491	259	359	173
Република Србија		749.100	392.510	90.609	43.740	75.516	35.591	62.515	29.681	45.916	22.794

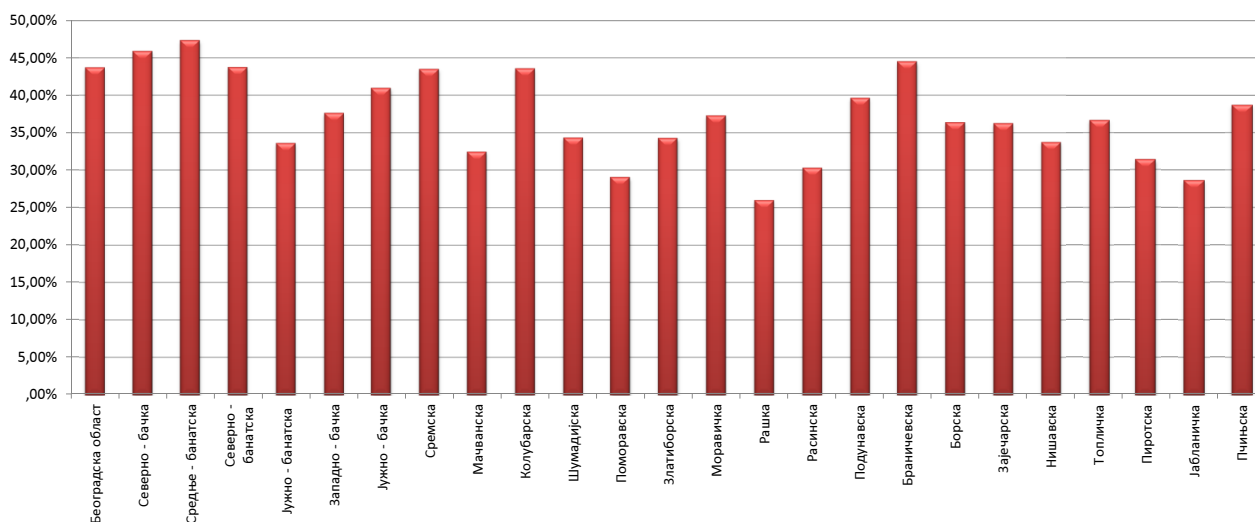
Графикон бр. 11- Незапослена лица према трајању незапослености и полу на крају VII 2011. године
Chart No. 11- Unemployed persons by duration of unemployment and gender in the end of VII 2011



**T9 UNEMPLOYED PERSONS BY DURATION OF UNEMPLOYMENT AND SEX
IN THE END OF JULY 2011**

1-2 године 1-2 years		2-3 године 2-3 years		3-5 године 3-5 years		5-8 година 5-8 years		8-10 година 8-10 years		Преко 10 година Over 10 years	
Укупно Total	Жене Women	Укупно Total	Жене Women	Укупно Total	Жене Women	Укупно Total	Жене Women	Укупно Total	Жене Women	Укупно Total	Жене Women
16.831	9.229	9.668	5.430	8.957	5.112	8.642	4.974	3.572	2.043	5.517	3.465
16.831	9.229	9.668	5.430	8.957	5.112	8.642	4.974	3.572	2.043	5.517	3.465
3.060	1.495	2.143	1.050	1.368	710	1.100	601	430	241	835	524
3.461	1.668	2.323	1.210	1.828	896	1.332	739	581	333	1.325	794
2.424	1.161	1.705	827	1.402	739	1.206	679	489	293	1.047	662
5.622	2.760	4.045	2.071	4.072	2.169	3.450	1.935	1.350	828	3.775	2.461
3.965	1.796	2.628	1.261	2.593	1.297	2.148	1.072	662	327	1.715	1.073
11.555	5.998	8.212	4.526	7.462	4.274	5.945	3.447	2.233	1.293	4.688	2.961
5.136	2.521	2.835	1.425	2.421	1.198	2.357	1.330	1.134	622	1.757	1.101
35.223	17.399	23.891	12.370	21.146	11.283	17.538	9.803	6.879	3.937	15.142	9.576
5.580	2.815	4.079	2.078	4.033	2.150	3.953	2.292	2.084	1.181	3.904	2.707
2.404	1.270	1.535	862	1.220	700	1.167	647	480	272	848	530
5.374	2.789	3.735	2.045	5.256	2.919	3.236	1.955	1.734	994	3.801	2.888
4.471	2.274	3.858	2.019	3.997	2.180	3.409	1.850	1.594	888	2.805	1.953
4.891	2.444	3.113	1.640	3.916	2.010	3.938	2.093	1.770	857	4.051	2.485
3.760	1.963	2.506	1.303	2.301	1.261	2.485	1.320	696	418	1.116	726
6.942	3.417	5.057	2.586	7.223	3.925	5.573	3.051	3.741	2.197	8.540	5.874
4.602	2.191	3.250	1.639	3.641	1.964	2.958	1.674	1.626	868	3.076	2.177
38.024	19.163	27.133	14.172	31.587	17.109	26.719	14.882	13.725	7.675	28.141	19.340
2.444	1.319	1.674	924	1.483	904	1.856	1.165	459	301	1.135	870
1.671	897	986	544	1.017	569	794	457	290	165	512	333
2.157	1.045	1.509	764	1.762	959	1.218	741	669	436	1.022	738
2.218	946	1.786	824	1.814	951	1.525	845	654	368	1.048	714
9.417	4.211	6.359	3.183	7.258	3.920	5.390	3.092	1.862	1.102	4.716	3.316
2.523	1.169	1.751	841	2.254	1.174	1.804	980	571	318	1.156	727
2.378	1.090	2.096	973	2.136	1.207	1.305	735	327	178	1.215	791
6.480	2.848	6.154	2.968	5.370	2.666	3.771	2.028	1.363	796	4.053	2.512
4.156	1.990	3.185	1.714	3.385	1.962	3.604	2.289	1.143	710	2.372	1.484
33.444	15.515	25.500	12.735	26.479	14.312	21.267	12.332	7.338	4.374	17.229	11.485
782	411	516	259	1.078	594	1.193	750	497	301	885	673
124.304	61.717	86.708	44.966	89.247	48.410	75.360	42.742	32.011	18.330	66.914	44.539

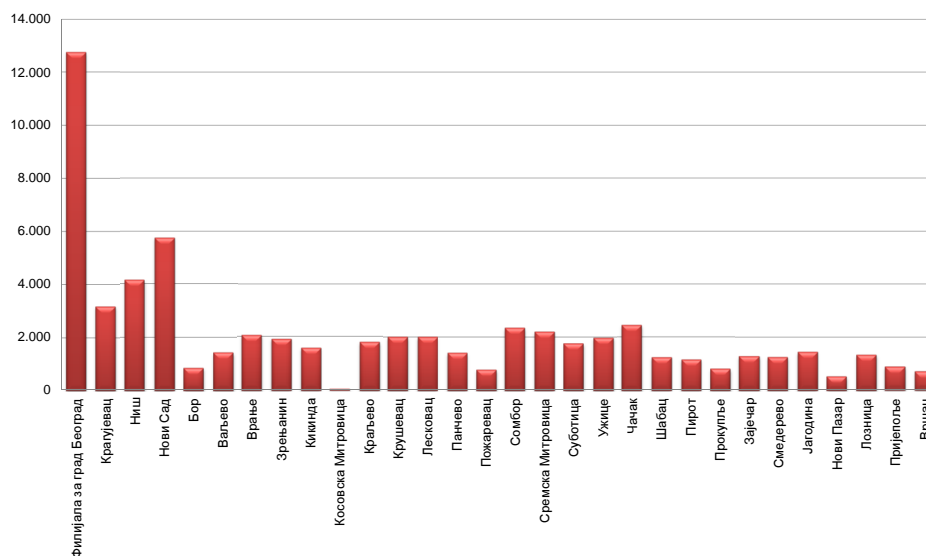
Графикон бр. 11а - Учешће незапослених до 1 године у укупном броју незапослених лица на крају VII 2011 године
Chart No. 11a - Participation of the unemployed (up to 1 year) by duration of unemployment in the end of VII 2011



T10 КОРИСНИЦИ НОВЧАНЕ НАКНАДЕ ПО МЕСЕЦИМА И ПОЛУ

Редни број No	Филијала Branchoffice	Ø 2011.		VII 2010		VIII 2010		IX 2010		X 2010	
		Укупно Total	Жене Women	Укупно Total	Жене Women	Укупно Total	Жене Women	Укупно Total	Жене Women	Укупно Total	Жене Women
1	Филијала за град Београд	14.932	7.252	15.430	7.569	15.407	7.473	14.021	6.877	14.890	7.359
2	Крагујевац	3.069	1.305	3.250	1.319	3.210	1.322	3.025	1.264	3.146	1.330
3	Ниш	5.788	2.250	5.905	2.370	5.891	2.321	5.796	2.222	5.784	2.266
4	Нови Сад	8.326	3.549	8.322	3.477	8.431	3.587	7.909	3.454	7.787	3.493
5	Бор	1.374	586	1.352	606	1.371	598	1.233	524	1.449	565
6	Ваљево	1.648	740	1.696	775	1.646	731	1.507	669	1.504	684
7	Врање	2.266	764	2.211	727	2.179	712	1.923	613	2.018	658
8	Зрењанин	2.281	1.018	2.206	978	2.346	1.017	2.059	861	2.240	963
9	Кикинда	1.947	733	1.946	739	1.921	739	1.586	637	1.638	670
10	Косовска Митровица	41	13	55	17	56	19	59	18	62	19
11	Краљево	2.376	977	2.518	1.075	2.444	1.030	2.318	933	2.430	985
12	Крушевац	2.824	1.090	3.137	1.291	2.967	1.179	2.639	1.021	2.616	1.015
13	Лесковац	3.306	1.106	3.393	1.061	3.483	1.253	3.071	1.120	3.053	1.142
14	Панчево	3.150	1.239	3.238	1.268	2.997	1.169	2.801	1.138	2.781	1.150
15	Пожаревац	1.206	543	1.178	517	1.178	485	1.112	444	1.134	474
16	Сомбор	3.139	1.235	2.811	1.065	2.834	1.070	2.986	1.181	2.973	1.193
17	Сремска Митровица	3.283	1.354	3.155	1.286	3.212	1.312	3.086	1.282	3.453	1.486
18	Суботица	2.468	995	2.345	944	2.267	935	2.117	909	2.365	992
19	Ужице	2.570	1.205	2.636	1.239	2.452	1.144	2.205	1.033	2.302	1.128
20	Чачак	3.110	1.340	3.151	1.344	3.213	1.354	2.786	1.191	2.808	1.240
21	Шабач	1.606	654	1.652	674	1.552	633	1.361	567	1.407	590
22	Пирот	1.829	635	1.916	701	1.768	633	1.579	550	1.583	554
23	Прокупље	1.538	572	1.543	611	1.392	511	1.242	451	1.225	440
24	Зајечар	2.093	797	2.249	872	2.055	759	1.711	636	1.859	725
25	Смедерево	1.864	748	1.969	786	1.831	742	1.608	686	1.701	732
26	Јагодина	1.770	726	1.754	719	1.757	740	1.633	704	1.725	761
27	Нови Пазар	546	205	522	194	597	235	507	202	574	230
28	Лозница	1.751	623	1.595	580	1.744	647	1.533	566	1.619	584
29	Пријеполје	1.295	598	1.389	638	1.277	570	1.248	558	1.229	556
30	Вршац	1.041	400	1.012	367	970	359	937	352	1.009	400
Република Србија		84.433	35.251	85.536	35.809	84.448	35.279	77.598	32.663	80.364	34.384

Графикон бр. 12 - Корисници новчане накнаде по филијалама у VII 2011. године
 Chart No. 12 - Unemployment benefit recipients by branchoffice in VII 2011



T10 UNEMPLOYMENT BENEFIT RECIPIENTS BY MONTH AND SEX

XI 2010		XII 2010		I 2011		II 2011		III 2011		IV 2011		V 2011		VI 2011		VII 2011		Индекси Index		
Укупно Total	Жене Women	Укупно Total	Жене Women	Укупно Total	Жене Women	Укупно Total	Жене Women	Укупно Total	Жене Women	Укупно Total	Жене Women	Укупно Total	Жене Women	Укупно Total	Жене Women	Укупно Total	Жене Women	VII 2011 / VII 2010	VII 2011 / XII 2010	VII 2011 / VI 2011
14.589	7.199	16.314	8.115	12.848	6.282	13.193	6.419	13.366	6.594	13.237	6.553	12.482	6.216	12.795	6.365	12.763	6.330	82,72	78,23	99,75
3.084	1.328	3.434	1.507	2.832	1.222	3.812	1.611	3.684	1.591	3.641	1.584	3.273	1.449	3.240	1.423	3.172	1.416	97,60	92,37	97,90
5.570	2.145	6.123	2.450	4.862	1.838	4.902	1.899	4.807	1.899	4.739	1.881	4.469	1.796	4.300	1.733	4.148	1.732	70,25	67,74	96,47
7.686	3.412	8.879	4.019	6.447	2.809	6.154	2.694	6.246	2.725	6.524	2.942	6.269	2.898	6.111	2.837	5.727	2.639	68,82	64,50	93,72
1.406	557	1.513	627	1.190	505	1.144	507	1.076	488	1.038	460	918	419	881	401	849	402	62,80	56,11	96,37
1.458	647	1.798	753	1.602	685	1.640	706	1.722	736	1.731	739	1.625	712	1.564	683	1.427	625	84,14	79,37	91,24
2.015	627	2.245	708	1.933	557	2.048	621	2.071	656	2.117	684	2.059	696	2.110	733	2.052	724	92,81	91,40	97,25
2.251	996	2.442	1.090	1.771	757	1.843	757	1.880	734	1.825	734	1.714	705	1.971	726	1.903	703	86,26	77,93	96,55
1.626	654	1.849	756	1.330	571	1.481	627	1.493	607	1.495	611	1.405	579	1.604	590	1.570	579	80,68	84,91	97,88
62	17	82	28	89	37	97	39	92	37	93	34	89	32	81	29	82	29	149,09	100,00	101,23
2.301	941	2.565	1.094	2.145	880	2.140	868	2.114	903	2.051	890	2.006	902	1.922	881	1.790	819	71,09	69,79	93,13
2.442	963	2.646	1.079	2.235	862	2.252	861	2.306	895	2.250	914	2.112	903	2.065	909	1.994	888	63,56	75,36	96,56
2.955	1.120	3.273	1.271	2.370	833	2.352	810	2.443	844	2.334	839	2.097	760	1.964	727	1.996	743	58,83	60,98	101,63
2.613	1.058	2.972	1.238	1.852	817	1.664	747	1.630	703	1.705	741	1.455	628	1.265	543	1.406	587	43,42	47,31	111,15
1.181	507	1.265	557	1.017	464	987	437	1.056	494	1.003	463	905	438	850	410	784	383	66,55	61,98	92,24
3.224	1.313	3.745	1.556	2.763	1.109	2.639	1.055	2.631	1.061	2.681	1.111	2.512	1.012	2.520	994	2.338	900	83,17	62,43	92,78
3.610	1.643	4.031	1.844	2.972	1.266	2.697	1.109	2.608	1.047	2.517	1.063	2.250	991	2.108	930	2.192	1.016	69,48	54,38	103,98
2.283	976	2.516	1.080	1.974	775	1.892	748	1.883	750	1.776	699	1.739	724	1.847	732	1.756	729	74,88	69,79	95,07
2.295	1.105	2.569	1.228	2.106	997	2.191	1.069	2.163	1.086	2.140	1.092	1.999	1.041	1.969	1.033	1.958	1.041	74,28	76,22	99,44
2.751	1.199	3.131	1.420	2.502	1.135	2.513	1.205	2.542	1.257	2.612	1.329	2.425	1.242	2.350	1.209	2.439	1.305	77,40	77,90	103,79
1.403	580	1.567	661	1.273	539	1.287	538	1.278	524	1.295	536	1.247	522	1.279	522	1.238	527	74,94	79,00	96,79
1.621	554	1.761	635	1.455	502	1.441	525	1.398	494	1.327	469	1.250	464	1.179	469	1.158	460	60,44	65,76	98,22
1.239	445	1.364	498	999	356	1.047	371	1.047	378	994	360	923	342	892	339	817	326	52,95	59,90	91,59
1.852	747	1.714	656	1.838	713	1.717	677	1.649	676	1.627	673	1.483	617	1.402	598	1.268	548	56,38	73,98	90,44
1.672	716	1.852	801	1.424	623	1.435	641	1.427	640	1.375	612	1.293	593	1.270	587	1.236	575	62,77	66,74	97,32
1.688	732	1.938	864	1.542	677	1.518	683	1.549	704	1.602	703	1.388	606	1.521	663	1.429	629	81,47	73,74	93,95
642	257	750	301	454	196	522	215	551	222	603	253	539	224	537	224	525	222	100,57	70,00	97,77
1.706	585	1.895	661	1.524	517	1.559	518	1.540	513	1.467	495	1.353	466	1.316	469	1.323	495	82,95	69,82	100,53
1.314	598	1.436	671	1.044	453	1.111	493	1.096	474	1.010	429	956	432	917	440	849	420	61,12	59,12	92,58
1.055	424	1.214	502	944	364	837	321	839	312	835	314	771	299	728	288	679	285	67,09	55,93	93,27
79.594	34.045	88.883	38.670	69.337	29.341	70.115	29.771	70.187	30.044	69.644	30.207	65.006	28.708	64.558	28.487	62.868	28.077	73,50	70,73	97,38

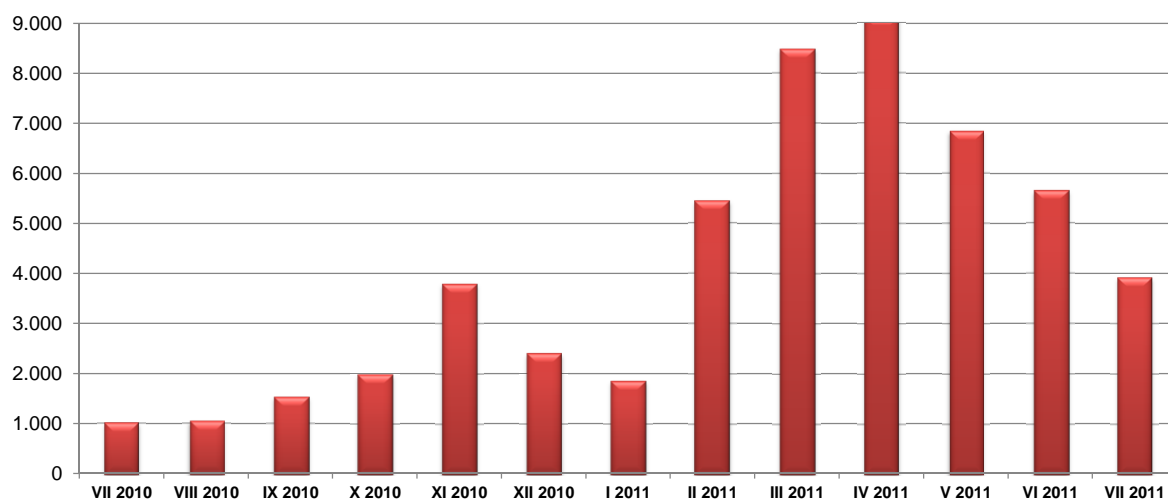
Графикон бр. 12 а- Корисници новчане накнаде и незапослени по месецима у периоду VII 2010. - VII 2011. године
 Chart No. 12 a- Unemployment benefit recipients by month in period VII 2010 - VII 2011



T11 ПРИЈАВЉЕНЕ ПОТРЕБЕ ЗА ЗАПОШЉАВАЊЕМ ПО МЕСЕЦИМА

Редни број <i>No</i>	Област <i>County</i>	Ø 2011	VII 2010	VIII 2010	IX 2010	X 2010	XI 2010
1	Београдска област	864	446	425	518	624	1.537
Београдски регион		864	446	425	518	624	1.537
2	Северно - бачка	86	127	103	69	171	25
3	Средње - банатска	25	0	0	0	5	113
4	Северно - банатска	33	10	22	10	14	69
5	Јужно - банатска	90	37	28	64	74	61
6	Западно - бачка	132	54	211	233	199	92
7	Јужно - бачка	311	55	22	36	17	200
8	Сремска	138	2	4	31	1	95
Регион Војводине		813	285	390	443	481	655
9	Мачванска	134	19	4	37	145	216
10	Колубарска	409	95	31	22	199	160
11	Шумадијска	482	0	10	0	0	105
12	Поморавска	268	2	1	1	3	114
13	Златиборска	135	2	1	1	0	113
14	Моравичка	85	0	0	0	0	79
15	Рашка	70	23	81	103	142	88
16	Расинска	57	5	1	11	5	120
Регион Шумадије и Западне Србије		1.638	146	129	175	494	995
17	Подунавска	81	22	39	165	83	44
18	Браничевска	24	22	8	19	4	20
19	Борска	54	6	2	62	85	52
20	Зајечарска	115	18	0	1	0	21
21	Нишавска	143	39	19	75	114	119
22	Топличка	25	16	7	25	53	17
23	Пиротска	24	7	0	11	7	133
24	Јабланичка	30	10	25	8	23	57
25	Пчињска	228	2	1	8	16	142
Регион Јужне и Источне Србије		723	142	101	374	385	605
Регион Косово и Метохија		4	0	1	11	0	0
Република Србија		4.042	1.019	1.046	1.521	1.984	3.792

Графикон бр. 13 - Пријављене потребе за запошљавањем у периоду VII 2010 - VII 2011
Chart No. 13 - Requests for jobmatching services in vacancy filling in period VII 2010 - VII 2011



T11 REQUESTS FOR JOBMATCHING SERVICES IN VACANCY FILLING BY MONTHS

XII 2010	I 2011	II 2011	III 2011	IV 2011	V 2011	VI 2011	VII 2011	Индекс <i>Index</i>
								VII 2011 / VII 2010
760	489	757	1.350	1.544	1.265	1.781	773	173,32
760	489	757	1.350	1.544	1.265	1.781	773	173,32
52	45	249	188	347	194	63	50	39,37
25	21	14	79	259	50	87	65	#DIV/0!
126	32	96	620	366	95	66	47	470,00
28	17	227	216	227	229	218	163	440,54
41	58	104	166	462	58	120	61	112,96
230	114	288	403	394	155	441	272	494,55
88	114	231	383	321	134	150	189	9.450,00
590	401	1.209	2.055	2.376	915	1.145	847	297,19
79	138	226	409	565	265	258	255	1.342,11
17	24	167	343	373	260	278	64	67,37
50	92	752	478	519	1.021	297	628	#DIV/0!
116	60	141	311	341	243	133	102	5.100,00
63	99	460	878	371	1.283	196	154	7.700,00
65	121	304	225	290	65	89	200	#DIV/0!
103	80	214	546	510	182	257	120	521,74
113	69	407	113	591	61	260	57	1.140,00
606	683	2.671	3.303	3.560	3.380	1.768	1.580	1.082,19
59	32	119	114	356	52	102	58	263,64
10	28	160	278	173	64	132	107	486,36
119	27	52	242	217	125	81	202	3.366,67
13	15	19	300	107	258	36	42	233,33
135	88	77	387	349	205	266	164	420,51
12	23	51	47	68	158	82	6	37,50
69	28	84	158	159	21	78	70	1.000,00
13	11	133	156	6	68	28	16	160,00
16	31	115	88	131	325	147	54	2.700,00
446	283	810	1.770	1.566	1.276	952	719	506,34
0	1	0	3	79	2	0	0	
2.402	1.857	5.447	8.481	9.125	6.838	5.646	3.919	384,59

T12 НОВОПРИЈАВЉЕНИ ПО МЕСЕЦИМА И ПОЛУ

Редни број No	Област County	Ø 2011	VII 2010		VIII 2010		IX 2010		X 2010		XI 2010		XII 2010	
			Укупно Total	Жене Women	Укупно Total	Жене Women	Укупно Total	Жене Women	Укупно Total	Жене Women	Укупно Total	Жене Women	Укупно Total	Жене Women
1	Београдска област	7.267	6.897	3.801	6.123	3.350	7.899	4.322	6.869	3.842	7.683	4.119	7.297	3.779
Београдски регион		7.267	6.897	3.801	6.123	3.350	7.899	4.322	6.869	3.842	7.683	4.119	7.297	3.779
2	Северно - бачка	1.103	1.154	581	1.162	542	1.409	607	994	492	1.117	496	987	415
3	Средње - банатска	1.462	1.320	650	1.398	691	1.560	735	1.391	698	1.498	756	1.647	720
4	Северно - банатска	918	878	448	903	399	1.091	487	848	397	913	445	871	411
5	Јужно - банатска	1.600	1.662	787	1.578	784	1.823	927	1.544	752	1.775	849	1.471	681
6	Западно - бачка	1.142	1.408	668	1.296	613	1.305	551	1.104	515	1.143	534	1.089	482
7	Јужно - бачка	3.800	3.632	1.877	3.471	1.780	3.933	1.973	4.048	2.058	4.086	2.122	4.279	2.131
8	Сремска	1.783	1.756	830	1.628	834	2.071	1.013	1.928	997	1.786	863	1.688	741
Регион Војводине		11.808	11.810	5.841	11.436	5.643	13.192	6.293	11.857	5.909	12.318	6.065	12.032	5.581
9	Мачванска	1.532	1.516	793	1.262	596	1.648	719	1.484	684	1.483	703	1.504	611
10	Колубарска	756	721	363	529	280	838	384	724	330	1.040	523	807	387
11	Шумадијска	1.538	1.552	828	1.315	679	1.514	686	1.348	701	1.529	768	1.555	723
12	Поморавска	1.045	1.039	529	867	461	1.215	612	1.033	510	1.069	556	1.044	476
13	Златиборска	1.541	1.244	691	1.265	666	1.403	711	1.406	660	1.717	827	1.828	808
14	Моравичка	1.108	1.006	532	826	450	1.032	529	865	443	1.084	552	1.215	607
15	Рашка	1.541	1.346	697	1.403	644	1.497	772	1.386	708	1.746	888	1.949	934
16	Расинска	1.109	948	483	777	391	978	471	993	463	1.095	539	1.309	615
Регион Шумадије и Западне Србије		10.171	9.372	4.916	8.244	4.167	10.125	4.884	9.239	4.499	10.763	5.356	11.211	5.161
17	Подунавска	920	882	472	828	422	854	429	777	392	964	429	916	440
18	Браничевска	701	485	233	493	230	578	257	692	323	613	310	564	280
19	Борска	647	485	230	625	225	569	274	609	311	669	314	763	337
20	Зајечарска	667	545	262	463	224	668	303	761	359	733	318	880	395
21	Нишавска	2.536	2.915	1.338	1.819	891	2.247	1.072	2.401	1.097	2.547	1.210	2.595	1.086
22	Топличка	619	469	206	479	234	607	277	582	239	613	280	670	259
23	Пиротска	604	512	250	373	167	564	244	569	232	689	334	652	291
24	Јабланичка	1.562	1.312	712	1.051	491	1.422	659	1.547	718	1.854	857	1.747	744
25	Пчињска	1.391	958	461	862	397	1.477	632	1.341	639	1.957	876	2.035	918
Регион Јужне и Источне Србије		9.646	8.563	4.164	6.993	3.281	8.986	4.147	9.279	4.310	10.639	4.928	10.822	4.750
Регион Косово и Метохија		156	145	89	109	55	209	110	196	105	170	93	309	159
Република Србија		39.048	36.787	18.811	32.906	16.496	40.411	19.756	37.441	18.666	41.573	20.561	41.671	19.430

T13 ЗАПОСЛЕНИ СА ЕВИДЕНЦИЈЕ ПО МЕСЕЦИМА И ПОЛУ

Редни број No	Област County	Ø 2011	VII 2010		VIII 2010		IX 2010		X 2010		XI 2010		XII 2010	
			Укупно Total	Жене Women	Укупно Total	Жене Women	Укупно Total	Жене Women	Укупно Total	Жене Women	Укупно Total	Жене Women	Укупно Total	Жене Women
1	Београдска област	3.423	5.217	2.767	3.291	1.692	3.712	2.127	4.084	2.218	3.915	2.277	3.924	2.301
Београдски регион		3.423	5.217	2.767	3.291	1.692	3.712	2.127	4.084	2.218	3.915	2.277	3.924	2.301
2	Северно - бачка	263	445	230	323	146	326	183	267	119	328	207	196	118
3	Средње - банатска	323	489	246	285	166	577	320	304	176	316	191	262	166
4	Северно - банатска	262	403	189	230	87	312	168	313	127	260	140	263	126
5	Јужно - банатска	357	703	312	293	133	417	239	487	216	430	211	322	187
6	Западно - бачка	270	415	243	248	144	334	186	299	184	296	183	286	165
7	Јужно - бачка	1.161	1.593	756	1.145	559	1.078	532	1.624	820	1.557	873	1.285	740
8	Сремска	425	723	344	413	232	516	269	458	252	562	290	391	226
Регион Војводине		3.061	4.771	2.320	2.937	1.467	3.560	1.897	3.752	1.894	3.749	2.095	3.005	1.728
9	Мачванска	471	808	363	375	160	569	302	457	233	426	194	409	206
10	Колубарска	239	444	222	271	143	266	157	230	120	206	116	163	97
11	Шумадијска	475	882	514	383	199	469	263	560	314	515	310	460	252
12	Поморавска	305	434	243	273	140	382	219	293	153	310	182	240	129
13	Златиборска	460	804	418	471	272	567	360	402	248	500	297	448	249
14	Моравичка	280	431	208	306	162	243	149	319	185	277	148	283	147
15	Рашка	350	596	310	344	160	360	231	410	195	403	210	366	209
16	Расинска	306	490	249	319	158	385	226	307	163	366	201	336	207
Регион Шумадије и Западне Србије		2.887	4.889	2.527	2.742	1.394	3.241	1.907	2.978	1.611	3.003	1.658	2.705	1.496
17	Подунавска	207	348	201	178	97	223	147	283	162	219	136	177	106
18	Браничевска	191	325	146	191	75	263	120	175	104	175	96	135	76
19	Борска	196	385	192	148	76	182	101	159	83	200	102	259	109
20	Зајечарска	165	251	119	156	97	171	114	138	82	126	75	155	101
21	Нишавска	678	1.073	520	756	339	742	437	702	397	736	391	578	337
22	Топличка	194	281	145	145	73	249	152	196	118	247	126	225	139
23	Пиротска	184	355	156	182	97	218	130	270	139	216	104	224	124
24	Јабланичка	276	531	267	286	127	348	175	338	176	403	224	289	169
25	Пчињска	239	500	223	205	103	269	140	221	106	244	130	274	184
Регион Јужне и Источне Србије		2.331	4.049	1.969	2.247	1.084	2.665	1.516	2.482	1.367	2.566	1.384	2.316	1.345
Регион Косово и Метохија		14	25	16	17	4	17	14	25	15	36	22	42	25
Република Србија		11.716	18.952	9.600	11.236	5.641	13.195	7.461	13.322	7.105	13.269	7.436	11.992	6.895

T12 NEWLY REGISTERED PERSONS BY MONTHS AND SEX

I 2011		II 2011		III 2011		IV 2011		V 2011		VI 2011		VII 2011		Индексы Index		
Укупно Total	Жене Women	Укупно Total	Жене Women	Укупно Total	Жене Women	Укупно Total	Жене Women	Укупно Total	Жене Women	Укупно Total	Жене Women	Укупно Total	Жене Women	VII 2011 / VII 2010	VII 2011 / XII 2010	VII 2011 / VI 2011
7.781	3.930	7.185	3.693	8.401	4.359	6.252	3.333	6.462	3.451	6.920	3.629	6.569	3.583	95,24	90,02	94,93
7.781	3.930	7.185	3.693	8.401	4.359	6.252	3.333	6.462	3.451	6.920	3.629	6.569	3.583	95,24	90,02	94,93
1.177	553	1.060	476	1.277	535	896	401	1.220	490	1.120	525	1.005	519	87,09	101,82	89,73
1.771	773	1.605	713	1.978	850	1.268	575	1.595	662	1.486	696	1.414	703	107,12	85,85	95,15
1.022	411	1.022	405	1.067	472	692	312	1.185	492	1.058	488	1.026	456	116,86	117,80	96,98
1.484	673	1.605	709	1.776	820	1.343	621	1.404	713	1.738	847	1.498	762	90,13	101,84	86,19
1.226	527	1.278	606	1.323	538	1.114	469	810	373	1.019	438	1.095	521	77,77	100,55	107,46
4.412	2.136	4.205	2.059	4.519	2.187	3.330	1.716	3.432	1.687	3.615	1.807	3.266	1.679	89,92	76,33	90,35
1.890	814	1.868	848	1.832	827	1.286	599	1.475	704	1.998	936	1.700	830	96,81	100,71	85,09
12.982	5.887	12.643	5.816	13.772	6.229	9.929	4.693	11.121	5.121	12.034	5.737	11.004	5.470	93,18	91,46	91,44
1.527	654	1.536	677	1.773	804	1.504	699	1.551	731	1.681	765	1.486	718	98,02	98,80	88,40
938	395	895	434	950	432	679	302	667	344	718	339	725	359	100,55	89,84	100,97
2.388	1.025	1.903	822	1.887	862	1.340	651	1.278	616	1.481	704	1.335	663	86,02	85,85	90,14
1.061	484	1.082	475	1.157	522	842	409	963	478	1.087	546	1.011	539	97,31	96,84	93,01
2.249	1.068	1.957	907	2.034	1.000	1.315	630	1.326	677	1.435	731	1.201	589	96,54	65,70	83,69
1.219	621	1.229	621	1.251	623	762	383	937	484	971	489	826	419	82,11	67,98	85,07
2.077	915	1.996	956	2.008	938	1.540	748	1.377	661	1.496	738	1.319	707	97,99	67,68	88,17
1.287	588	1.377	591	1.343	615	921	446	906	450	976	462	944	489	99,58	72,12	96,72
12.746	5.750	11.975	5.483	12.403	5.796	8.903	4.268	9.005	4.441	9.845	4.774	8.847	4.483	94,40	78,91	89,86
1.039	441	1.152	492	1.224	527	831	383	897	444	856	412	875	458	99,21	95,52	102,22
637	302	929	428	851	403	548	260	495	257	574	275	502	255	103,51	89,01	87,46
743	369	672	303	743	307	506	225	518	235	624	284	498	216	102,68	65,27	79,81
687	289	805	353	792	331	580	270	606	273	726	332	583	286	106,97	66,25	80,30
2.658	1.206	2.406	1.083	2.603	1.134	2.289	1.101	3.035	1.449	3.091	1.489	2.625	1.339	90,05	101,16	84,92
848	362	1.174	507	1.106	475	661	299	545	277	674	316	479	222	102,13	71,49	71,07
653	281	685	298	619	257	511	223	531	240	583	257	439	198	85,74	67,33	75,30
1.830	752	1.861	773	1.655	714	1.163	536	1.201	574	1.298	582	1.219	584	92,91	69,78	93,91
2.010	928	2.176	1.005	2.360	1.022	1.340	624	1.358	659	1.315	621	1.036	489	108,14	50,91	78,78
11.105	4.930	11.860	5.242	11.953	5.170	8.429	3.921	9.186	4.408	9.741	4.568	8.256	4.047	96,41	76,29	84,76
202	110	157	66	166	76	139	70	140	63	191	97	145	74	100,00	46,93	75,92
44.816	20.607	43.820	20.300	46.695	21.630	33.652	16.285	35.915	17.484	38.731	18.805	34.821	17.657	94,66	83,56	89,90

T13 PERSONS RECRUITED FROM THE UNEMPLOYMENT REGISTER BY MONTHS AND SEX

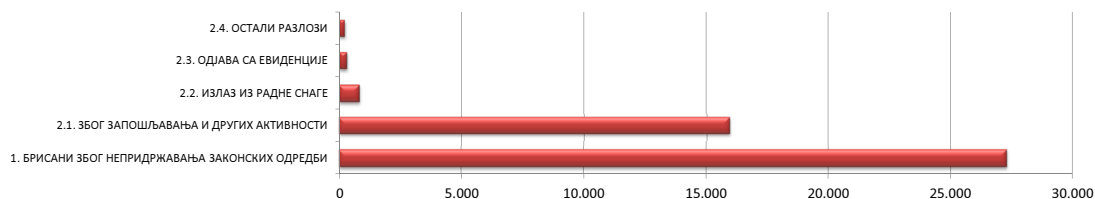
I 2011		II 2011		III 2011		IV 2011		V 2011		VI 2011		VII 2011		Индексы Index		
Укупно Total	Жене Women	Укупно Total	Жене Women	Укупно Total	Жене Women	Укупно Total	Жене Women	Укупно Total	Жене Women	Укупно Total	Жене Women	Укупно Total	Жене Women	VII 2011 / VII 2010	VII 2011 / XII 2010	VII 2011 / VI 2011
2.810	1.648	3.772	2.201	4.665	2.594	4.144	2.010	3.874	1.934	4.672	2.322	3.870	1.990	74,18	98,62	82,83
2.810	1.648	3.772	2.201	4.665	2.594	4.144	2.010	3.874	1.934	4.672	2.322	3.870	1.990	74,18	98,62	82,83
200	105	279	142	269	127	272	112	375	139	432	216	325	151	73,03	165,82	75,23
435	268	282	172	376	183	368	162	388	185	553	242	519	232	106,13	198,09	93,85
201	101	280	132	362	150	269	110	306	109	335	122	296	120	73,45	112,55	88,36
271	151	413	266	423	222	412	211	534	216	549	287	475	245	67,57	147,52	86,52
215	142	285	173	340	191	240	127	370	203	327	175	372	172	89,64	130,07	113,76
689	416	1.247	638	1.506	696	1.313	601	1.420	632	1.412	745	1.406	722	88,26	109,42	99,58
348	182	463	241	447	225	493	209	554	280	754	347	510	250	70,54	130,43	67,64
2.359	1.365	3.249	1.764	3.723	1.794	3.367	1.532	3.947	1.764	4.362	2.134	3.903	1.892	81,81	129,88	89,48
336	195	461	265	450	223	626	247	796	308	792	378	584	282	72,28	142,79	73,74
148	83	221	138	236	140	206	87	413	157	322	157	529	296	119,14	324,54	164,29
341	203	481	294	553	274	557	277	633	314	910	560	719	407	81,52	156,30	79,01
221	115	214	140	347	219	340	158	406	196	426	194	401	166	92,40	167,08	94,13
334	202	468	261	393	216	489	210	629	233	591	312	652	313	81,09	145,54	110,32
258	141	323	192	320	167	310	169	372	187	436	193	336	172	77,96	118,73	77,06
371	219	444	191	378	195	465	229	756	368	592	306	543	249	91,11	148,36	91,72
344	219	320	191	308	181	242	122	395	178	573	271	514	218	104,90	152,98	89,70
2.353	1.377	2.932	1.672	2.985	1.615	3.235	1.499	4.400	1.941	4.642	2.371	4.278	2.103	87,50	158,15	92,16
147	92	209	112	265	120	279	108	297	128	356	176	316	138	90,80	178,53	88,76
119	87	125	76	145	99	159	79	343	125	185	91	182	83	56,00	134,81	98,38
170	100	138	77	146	74	189	82	283	140	339	159	327	177	84,94	126,25	96,46
125	72	139	86	122	63	198	105	323	123	237	129	268	132	106,77	172,90	113,08
498	284	747	407	732	371	741	353	1.065	522	1.061	514	989	502	92,17	171,11	93,21
169	76	222	145	203	112	189	79	406	171	293	171	299	150	106,41	132,89	102,05
151	79	250	145	230	89	208	78	264	99	312	104	216	100	60,85	96,43	69,23
256	142	282	156	363	186	326	125	326	140	553	289	305	149	57,44	105,54	55,15
195	98	290	142	331	175	313	156	278	132	539	208	436	181	87,20	159,12	80,89
1.830	1.030	2.402	1.346	2.537	1.289	2.602	1.165	3.585	1.580	3.875	1.841	3.338	1.612	82,44	144,13	86,14
31	14	29	24	19	14	31	22	101	66	62	22	36	21	0,00	85,71	58,06
9.383	5.434	12.384	7.007	13.929	7.306	13.379	6.228	15.907	7.285	17.613	8.690	15.425	7.618	81,39	128,63	87,58

**T14 БРИСАНИ И ПРЕСТАНАК ВОЂЕЊА ЕВИДЕНЦИЈЕ ПРЕМА РАЗЛОЗИМА И ТРАЈАЊУ НЕЗАПОСЛЕНОСТИ
ТОКОМ ЈУЛА 2011. ГОДИНЕ**

Разлози брисања и престанка вођења евиденције	Укупно <i>Total</i>		Трајање незапослености			
	Укупно <i>Total</i>	Жене <i>Women</i>	До 3 месеца <i>to 3 months</i>	3-6 месеци <i>3-6 months</i>	6-9 месеци <i>6-9 months</i>	9-12 месеци <i>9-12 months</i>
УКУПНО	44.557	21.011	8.883	8.666	5.233	3.301
1. БРИСАНИ ЗБОГ НЕПРИДРЖАВАЊА ЗАКОНСКИХ ОДРЕДБИ	27.303	12.482	5.109	5.577	3.210	1.840
1.1. Када незапослено лице одбије рад на привременим и повременим пословима	1	0	1	0	0	0
1.2. Када незапослено лице на евиденцији Националне службе обавља рад без уговора о раду код послодавца	7	7	0	0	0	0
1.3. Када се незапослено лице неоправдано не јави, или се не одазове на позив организације за запошљавање	22.784	10.447	2.317	5.286	2.674	1.702
1.4. Када незапослено лице на захтев Националне службе не достави доказ о активном тржењу посла	358	170	0	9	190	13
1.5. Када се незапослено лице не јави послодавцу коме га је упутила Национална служба	84	40	19	27	4	8
1.6. Када незапослено лице одбије додатно образовање и обуку	53	34	13	8	9	4
1.7. Када незапослено лице својом кривицом прекине, односно не заврши додатно образовање и обуку	10	4	4	2	2	1
1.8. Када незапослено лице одбије да прихвати понуђено учешће у програму активних мера за запошљавање	80	46	37	7	4	5
1.9. Када се незапослено лице не одазове на индивидуални разговор	3.894	1.711	2.716	231	323	103
1.10. Када се незапослено лице не одазове на групни разговор	0	0	0	0	0	0
1.11. Када незапослено лице одбије да прихвати понуђено одговарајуће запослење	26	23	1	4	4	3
1.12 MOR - када незапослено лице одбије да прихвати понуђено учешће у програму Пројекта	4	0	0	3	0	0
1.13 YEM - када незапослено лице одбије да прихвати понуђено учешће у програму Пројекта	2	0	1	0	0	1
1.14 PRO - када незапослено лице одбије да прихвати понуђено учешће у програму Пројекта	0	0	0	0	0	0
2. ПРЕСТАНАК ВОЂЕЊА ЕВИДЕНЦИЈЕ	17.254	8.529	3.774	3.089	2.023	1.461
2.1. ЗБОГ ЗАПОШЉАВАЊА И ДРУГИХ АКТИВНОСТИ	15.940	7.863	3.634	2.967	1.928	1.365
2.1.1 Када незапослено лице заснује пуни радни однос са пуним радним временом на неодређено време	5.143	2.640	1.103	992	568	456
2.1.2. Када незапослено лице заснује пуни радни однос са пуним радним временом на одређено време	9.675	4.680	2.354	1.806	1.228	815
2.1.3. Када незап. лице оснује предузеће или радњу, или почне да се бави пољ. као јединим или основним занимањем и обавезно је на осигурање по основу катастарског прихода	129	38	33	27	16	6
2.1.4. Када незапослено лице оснује самосталну делатност средствима НСЗ	448	196	18	57	54	42
2.1.5. Када незапослено лице оде на рад у иностранство, а не поднесе захтев за посредовањем у Србији	0	0	0	0	0	0
2.1.6. Када незапослено лице заснује пуни радни однос са непуним радним временом на одређено време	223	118	43	35	22	24
2.1.7. Када незапослено лице заснује пуни радни однос са непуним рад. временом на неодређено време	60	36	9	11	8	3
2.1.8. Привремени и повремени послови	262	155	74	39	32	19
2.2. ИЗЛАЗ ИЗ РАДНЕ СНАГЕ	800	385	45	55	50	71
2.2.1. Када незапослено лице у складу са одговарајућим законским прописима постане потпуно неспособно за рад	16	4	0	1	1	0
2.2.2. Када незапослено лице ступи на издржавање казне затвора, или буде примљено у установу ради изречене мере безбедности, васпитне или заштитне мере, у трајању дужем од 6 месеци	5	0	0	0	0	1
2.2.3. У другим случајевима предвиђеним законом или другим општим актом	1	1	0	0	0	0
2.2.4. Када незапослено лице наврши 65 година живота	56	12	5	3	1	0
2.2.5. Када незапослено лице испуни услове за остваривање права на старосну пензију, или оствари право на породичну или инвалидску пензију	676	344	30	45	43	59
2.2.6. Када незапослено лице стекне својство редовног ученика или студента више школе или основних студија	40	24	8	5	4	10
2.2.9 Када је незапослено лице на одслужењу или дослужењу војног рока	1	0	0	0	0	0
2.2.10 Када је незапослено лице на издржавању казне затвора, изреченој мери безбедности, васпитној или заштитној мери у трајању до шест месеци	5	0	2	1	1	1
2.2.11 У случају када је незапослени или његов бранич друг упућен на рад у иностранство у оквиру међународно-техничке или просветно-културне сарадње у дипломатска, конзуларна и друга представништва	0	0	0	0	0	0
2.3. ОДЈАВА СА ЕВИДЕНЦИЈЕ	289	160	66	38	18	14
2.3.1 Када се незапослено лице само одјави са евиденције организације за запошљавање	289	160	66	38	18	14
2.4. ОСТАЛИ РАЗЛОЗИ	225	121	29	29	27	11
2.4.1 У случају смрти незапосленог лица	77	17	4	7	8	2
2.4.2 У случају пресељења незапосленог лица	147	103	25	22	19	9
2.4.3 Када незапосленим страном држављанину и лицу без држављанства престане одобрење за стални или привремени боравак	1	1	0	0	0	0

Графикон бр. 14 - Брисани и престанак вођења евиденције према разлозима на крају VII 2011

Chart No. 14 - Persons deleted from the register and discontinued record keeping by reasons in the end of VII 2011

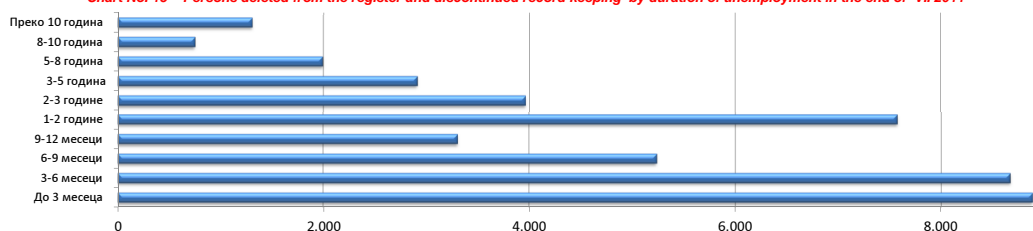


T14 PERSONS DELETED FROM THE UNEMPLOYMENT REGISTER AND DISCONTINUED RECORD KEEPING BY REASONS AND DURATION OF UNEMPLOYMENT DURING JULY OF 2011

Duration of unemployment						Reasons for deletion from the unemployment register and discontinued record keeping
1-2 године 1-2 years	2-3 године 2-3 years	3-5 године 3-5 years	5-8 година 5-8 years	8-10 година 8-10 years	Преко 10 година Over 10 years	
7.569	3.956	2.905	1.988	750	1.306	TOTAL
4.218	2.459	1.911	1.411	572	996	1. DELETION DUE TO NON-COMPLIANCE TO LEGAL PROVISIONS
0	0	0	0	0	0	1.1. When an unempl. person refuses to accept an offered temporary and occasional job
3	3	0	0	0	1	1.2. When an unempl. person registered in the National Employment Service works for an employer without a labour contract
3.915	2.319	1.780	1.308	537	946	1.3. When an unempl. person fails to come to an interview without justification, having been invited by the employment organisation
48	19	26	29	10	14	1.4. When an unempl. person fails to provide evidence of active job seeking at the request of the NES
15	4	2	3	2	0	1.5. When an unempl. person fails to show up to an interview with the employer having been sent by the NES
7	3	3	4	0	2	1.6. When an unempl. person refuses to go to vocational education and training courses
1	0	0	0	0	0	1.7. When an unempl. person terminates, or fails to complete vocational education and training as a result of his/her own culpability
12	4	5	3	1	2	1.8. When an unempl. person refuses to accept offered participation in a programme of ALMM
215	101	90	63	22	30	1.9. When an unempl. person fails to come to an individual interview
0	0	0	0	0	0	1.10. When an unempl. person fails to come to a group session
1	6	5	1	0	1	1.11. When an unempl. person refuses to accept offered appropriate job
1	0	0	0	0	0	1.12 MOR- when an unemployed person refuses to accept the offered participation in a Project's programme
0	0	0	0	0	0	1.13 YEM - when an unemployed person refuses to accept the offered participation in a Project's programme
0	0	0	0	0	0	1.14 PRO - when an unemployed person refuses to accept the offered participation in a Project's programme
3.351	1.497	994	577	178	310	2. DISCONTINUED RECORD KEEPING
2.873	1.393	901	493	141	245	2.1. WHEN RECRUITED OR OTHER ACTIVITIES
937	467	316	176	58	70	2.1.1. When an unemployed person enters a full-time labour relation with an indefinite term contract
1.692	794	507	261	72	146	2.1.2. When an unemployed person enters a full-time labour relation with a fixed-term contract
12	12	9	8	1	5	2.1.3. When an unempl. person establishes a company or an enterprise, or starts to work in agriculture as his/her only or basic occupation and is compulsory to be insured on account of the cadaster revenue
134	65	35	26	4	13	2.1.4. When an unempl. person establishes enterprise through NES subsidies
0	0	0	0	0	0	2.1.5. When an unempl. person goes to work abroad, and does not file a request for job placement services in Serbia and Montenegro
41	22	14	11	4	7	2.1.6. When an unemployed person enters a part-time labour relation with an indefinite term contract
14	7	4	1	1	2	2.1.7. When an unemployed person enters a part-time labour relation with a fixed-term contract
43	26	16	10	1	2	2.1.8. Temporary and occasional jobs
402	48	42	38	17	32	2.2. LEAVING THE LABOUR FORCE
4	3	2	2	1	2	2.2.1. When an unempl. person becomes completely incapable for work according to the relevant legal provisions
1	0	0	3	0	0	2.2.2. When an unempl. person begins serving his/her time in prison, or is committed into an institution on account of a pronounced measure of safety, reform or protection, for a period longer than 6 months
0	0	0	0	0	1	2.2.3. In other cases as stipulated by law or other general documents
7	8	6	14	3	9	2.2.4. When an unemployed person has turned 65 years of age
382	33	34	19	12	19	2.2.5. When an unempl. person has met the conditions for retirement on account of age, or the conditions for a family or disability pension
7	4	0	0	1	1	2.2.6. When an unempl. person has acquired the status of a regular student of a college or a basic university course
1	0	0	0	0	0	2.2.9 When the unemployed person is serving the compulsory military service.
0	0	0	0	0	0	2.2.10 When the unemployed person is serving a sentence of imprisonment, security measure, correctional or protective measure, lasting up to six months
0	0	0	0	0	0	2.2.11 In the case when the unemployed person, or his/her spouse, has been sent abroad as part of an international-technical or educational-cultural cooperation to work in diplomatic, consular or other offices.
41	32	26	23	13	18	2.3. DELETION AT THE REQUEST OF THE CLIENT
41	32	26	23	13	18	2.3.1. When an unempl. person files a request to be deleted from the unemployment register
35	24	25	23	7	15	2.4. OTHER REASONS
11	7	11	15	1	11	2.4.1. In the case of death of the unemployed person
24	17	13	8	6	4	2.4.2. In the case when the unemployed person has moved to other place of residence
0	0	1	0	0	0	2.4.3. When the permission for permanent residence or temporary stay has expired to an unempl. foreigner or a person without citizenship

Графикон бр. 15 - Брисани и престанак вођења евиденције према дужини трајања незапослености на крају VII 2011

Chart No. 15 - Persons deleted from the register and discontinued record keeping by duration of unemployment in the end of VII 2011



**T15 ПОДАЦИ О НЕЗАПОСЛЕНОСТИ И ЗАПОШЉАВАЊУ ПО ОБЛАСТИМА И ОПШТИНАМА
ТОКОМ ЈУЛА 2011. ГОДИНЕ**

**T15 UNEMPLOYMENT AND EMPLOYMENT DATA BY COUNTIES AND MUNICIPALITIES
DURING JULY OF 2011**

Регион/Област/Град-општина <i>Region/County/municipality</i>	Период <i>Period</i>													
	Стање на крају месеца <i>Situation at the end of the considered month</i>				У месецу <i>in month</i>									
	Незапослена лица <i>Unemployed persons</i>		Новопријављени <i>Newly registered</i>		Пријављене потребе за запошљавањем <i>Requests for jobmatching services in vacancy filling</i>				Запошљавање <i>Filled vacancies</i>				Запослени са евиденције <i>Recruited from the register</i>	
	Укупно <i>Total</i>	Жене <i>Women</i>	Укупно <i>Total</i>	Жене <i>Women</i>	Укупно <i>Total</i>	Неодређено <i>Indefinite term</i>	Одређено <i>Fixed-term</i>	Укупно <i>Total</i>	Жене <i>Women</i>	Неодређено <i>Indefinite term</i>	Одређено <i>Fixed-term</i>	Укупно <i>Total</i>	Жене <i>Women</i>	
Београдски регион	94.562	52.194	6.569	3.583	773	216	469	29.905	13.395	10.960	18.945	3.870	1.990	
Београдска област	94.562	52.194	6.569	3.583	773	216	469	29.905	13.395	10.960	18.945	3.870	1.990	
Барајево	1.876	933	145	76	4	3	1	56	19	37	19	12	8	
Вождовац	8.691	4.803	614	342	26	13	13	1.762	761	501	1.261	262	126	
Врачар	2.712	1.515	193	118	43	29	14	1.316	733	398	918	214	123	
Гроцка	2.386	1.250	331	168	16	9	7	572	254	162	410	70	25	
Звездара	8.347	4.591	620	340	26	10	16	1.305	554	395	910	188	84	
Земун	9.340	4.916	671	369	52	7	43	2.682	1.260	589	2.093	428	240	
Лазаревац	3.077	1.967	252	145	30	22	6	502	112	73	429	77	28	
Младеновац	5.683	3.022	304	165	21	4	15	276	120	97	179	107	44	
Нови Београд	11.804	6.706	679	390	252	80	121	5.531	2.709	2.269	3.262	740	432	
Обреновац	6.321	3.713	347	178	17	0	17	557	194	176	381	75	38	
Палилула	8.909	4.826	742	401	35	9	25	2.689	1.075	1.021	1.668	294	140	
Раковица	6.437	3.575	402	207	14	1	11	571	246	175	396	82	40	
Савски Венац	1.945	1.100	147	85	63	5	57	6.142	2.743	3.494	2.648	474	258	
Сопот	1.315	657	112	53	1	1	0	60	30	38	22	16	4	
Стари Град	2.672	1.459	153	80	137	10	112	4.417	2.012	975	3.442	623	309	
Чукарица	10.936	6.052	665	368	33	13	8	1.119	408	430	689	170	72	
Сурчин	2.111	1.109	192	98	3	0	3	348	165	130	218	38	19	
Регион Војводине	203.133	103.916	11.004	5.470	847	329	476	17.493	7.736	4.887	12.606	3.903	1.892	
Северно - бачка	16.528	8.105	1.005	519	50	16	31	1.383	620	333	1.050	325	151	
Бачка Топола	3.465	1.683	149	56	18	5	13	248	100	51	197	71	25	
Мали Иђош	2.026	1.016	62	37	3	3	0	53	20	11	42	18	11	
Суботица	11.037	5.406	794	426	29	8	18	1.082	500	271	811	236	115	
Средње - банатска	20.616	10.099	1.414	703	65	31	34	1.973	910	548	1.425	519	232	
Житиште	2.239	1.101	110	56	5	0	5	231	118	103	128	61	28	
Зрењанин	12.155	6.100	973	484	34	6	28	1.543	707	412	1.131	385	174	
Нова Црња	1.704	790	95	51	25	25	0	20	4	6	14	12	3	
Нови Бечеј	2.926	1.346	122	58	1	0	1	141	70	22	119	49	23	
Сечањ	1.592	762	114	54	0	0	0	38	11	5	33	12	4	
Северно - банатска	14.713	7.256	1.026	456	47	11	31	1.942	676	317	1.625	296	120	
Ада	1.078	483	159	58	0	0	0	148	49	42	106	53	23	
Кањижа	2.211	1.091	151	75	14	1	11	147	59	55	92	39	19	
Кикинда	6.238	3.300	359	162	13	4	6	1.094	322	68	1.026	109	33	
Нови Кнежевац	1.124	433	105	42	4	1	3	99	35	6	93	26	9	
Сента	2.526	1.177	178	86	11	0	11	307	135	100	207	62	33	
Чока	1.536	772	74	33	5	5	0	147	76	46	101	7	3	
Јужно - банатска	33.625	17.568	1.498	762	163	140	21	1.765	744	531	1.234	475	245	
Алибунар	2.834	1.495	87	46	1	1	0	52	22	22	30	15	9	
Ковачица	3.709	1.870	136	71	42	41	1	48	18	19	29	23	10	
Ковин	3.225	1.705	127	68	2	0	2	169	50	27	142	30	16	
Опово	908	476	59	26	0	0	0	15	9	6	9	2	1	
Панчево	11.628	6.562	622	294	22	6	14	725	275	240	485	168	83	
Бела Црква	3.279	1.603	99	52	0	0	0	47	21	24	23	18	5	
Вршац	6.561	3.187	305	178	95	92	3	560	290	170	390	191	105	
Пландиште	1.481	670	63	27	1	0	1	149	59	23	126	28	16	
Западно - бачка	21.999	10.368	1.095	521	61	28	33	1.391	583	448	943	372	172	
Апатин	3.941	1.752	188	79	16	4	12	144	68	64	80	61	35	
Кула	5.610	2.897	273	132	9	0	9	558	235	166	392	83	33	
Оџаци	5.234	2.467	183	79	21	18	3	100	28	24	76	50	15	
Сомбор	7.214	3.252	451	231	15	6	9	589	252	194	395	178	89	
Јужно - бачка	67.956	36.538	3.266	1.679	272	34	234	6.694	3.189	2.132	4.562	1.406	722	
Бач	1.841	866	67	38	0	0	0	68	33	21	47	37	16	
Бачка Паланка	7.805	4.195	303	157	27	0	27	634	313	244	390	168	87	
Бачки Петровац	973	428	65	24	0	0	0	196	86	93	103	48	22	
Беочин	1.747	894	119	53	1	0	1	121	66	23	98	24	17	
Бечеј	4.990	2.448	185	85	2	1	1	225	94	49	176	55	23	
Жабалъ	4.071	2.049	174	77	1	1	0	89	43	31	58	19	9	
Нови Сад - град	30.802	17.381	1.687	920	209	28	177	4.882	2.334	1.513	3.369	887	468	
Србобран	2.913	1.559	148	75	0	0	0	53	27	14	39	22	10	
Сремски Карловци	943	504	48	24	2	1	1	26	9	13	13	10	3	
Темерин	2.811	1.567	142	66	3	1	2	159	73	47	112	43	25	
Тител	1.249	599	66	25	1	1	0	25	9	4	21	8	4	
Врбас	7.811	4.048	262	135	26	1	25	216	102	80	136	85	38	

Регион/Област/Град-општина <i>Region/County/municipality</i>	Период <i>Period</i>													
	Стање на крају месеца <i>Situation at the end of the considered month</i>		У месецу <i>In month</i>											
	Незапослена лица <i>Unemployed persons</i>		Новопријављени <i>Newly registered</i>		Пријављене потребе за запошљавањем <i>Requests for jobmatching services in vacancy filling</i>				Запошљавање <i>Filled vacancies</i>				Запослени са евиденције <i>Recruited from the register</i>	
	Укупно <i>Total</i>	Жене <i>Women</i>	Укупно <i>Total</i>	Жене <i>Women</i>	Укупно <i>Total</i>	Неодређено <i>Indefinite term</i>	Одређено <i>Fixed-term</i>	Укупно <i>Total</i>	Жене <i>Women</i>	Неодређено <i>Indefinite term</i>	Одређено <i>Fixed-term</i>	Укупно <i>Total</i>	Жене <i>Women</i>	
Сремска	27.696	13.982	1.700	830	189	69	92	2.345	1.014	578	1.767	510	250	
Инђија	4.539	2.349	323	162	9	0	9	239	118	63	176	50	26	
Ириг	1.712	826	86	40	3	3	0	90	36	23	67	35	16	
Пећинци	1.142	505	100	41	23	1	12	225	125	67	158	13	3	
Рума	5.856	3.026	283	131	61	41	2	376	165	116	260	86	44	
Сремска Митровица	6.625	3.149	412	216	29	1	28	418	202	96	322	134	69	
Стара Пазова	4.273	2.348	316	151	47	22	25	696	234	135	561	99	46	
Шид	3.549	1.779	180	89	17	1	16	301	134	78	223	93	46	
Регион Шумадије и Западне Србије	243.313	129.833	8.847	4.483	1.580	433	1.069	14.787	6.680	4.520	10.267	4.278	2.103	
Мачванска	34.994	18.483	1.486	718	255	100	116	2.730	1.057	815	1.915	584	282	
Богатић	3.306	1.670	81	49	21	1	1	70	36	30	40	25	17	
Владимирци	1.181	593	63	33	6	5	1	55	19	26	29	12	3	
Коцељева	1.505	785	55	27	38	17	1	78	51	9	69	23	18	
Шабац	11.520	6.474	567	294	105	39	66	1.634	567	449	1.185	285	129	
Крупањ	2.063	1.090	94	43	0	0	0	59	23	40	19	19	9	
Лозница	10.994	5.545	513	233	61	29	32	727	328	230	497	185	93	
Љубовија	2.052	1.093	56	25	20	5	15	69	11	20	49	20	5	
Мали Зворник	2.373	1.233	57	14	4	4	0	38	22	11	27	15	8	
Колубарска	13.572	7.144	725	359	64	31	33	1.466	657	321	1.145	529	296	
Ваљево	8.520	4.408	446	230	24	9	15	1.094	483	205	889	382	194	
Лајковац	731	499	56	26	15	2	13	71	43	15	56	20	19	
Љиг	529	293	24	10	5	5	0	49	20	11	38	17	12	
Мионица	635	346	61	34	16	13	3	113	59	53	60	72	49	
Осечина	980	489	40	16	1	0	1	29	13	5	24	16	10	
Уб	2.177	1.109	98	43	3	2	1	110	39	32	78	22	12	
Шумадијска	35.246	19.346	1.335	663	628	51	563	2.397	1.216	987	1.410	719	407	
Аранђеловац	5.015	2.810	205	86	14	10	3	293	112	96	197	110	57	
Баточина	2.207	1.123	62	36	7	4	3	84	46	32	52	54	28	
Кнић	1.425	766	66	40	17	5	12	57	31	29	28	34	14	
Крагујевац - град	22.637	12.637	835	425	180	29	138	1.680	907	679	1.001	431	272	
Рача (Крагујевацка)	1.087	509	48	20	409	3	406	95	44	72	23	20	9	
Топола	1.920	999	66	29	0	0	0	70	31	40	30	18	6	
Лапово	955	502	53	27	1	0	1	118	45	39	79	52	21	
Поморавска	28.390	15.205	1.011	539	102	52	50	1.408	621	445	963	401	166	
Деспотовац	1.849	997	52	24	6	5	1	117	47	24	93	24	9	
Параћин	8.437	4.550	314	169	38	10	28	410	173	170	240	122	57	
Рековац	1.528	716	38	23	12	12	0	38	16	18	20	18	8	
Јагодина	10.764	6.000	379	207	30	14	16	572	282	167	405	141	55	
Свилајнац	2.039	1.054	78	34	12	10	2	119	48	30	89	32	13	
Ђуприја	3.773	1.888	150	82	4	1	3	152	55	36	116	64	24	
Златиборска	33.009	17.083	1.201	589	154	51	102	1.968	952	519	1.449	652	313	
Ариље	1.283	639	55	23	23	15	7	90	62	21	69	32	17	
Бајина Башта	2.184	1.193	121	58	1	1	0	199	97	72	127	58	26	
Косјерић	680	373	40	19	25	1	24	74	33	13	61	13	9	
Пожега	1.890	1.047	139	57	3	0	3	119	63	22	97	14	11	
Ужице	6.059	3.254	331	169	54	8	46	785	310	112	673	262	110	
Чајетина	742	350	52	31	4	3	1	179	122	87	92	36	22	
Нова Варош	2.433	1.249	107	54	24	6	18	135	58	27	108	66	26	
Прибој	5.415	2.792	104	53	11	9	2	101	54	31	70	48	21	
Пријеполје	6.814	3.652	176	79	7	6	1	216	111	81	135	83	47	
Сјеница	5.509	2.534	76	46	2	2	0	70	42	53	17	40	24	
Моравичка	20.519	10.971	826	419	200	32	168	1.834	840	391	1.443	336	172	
Горњи Милановац	3.385	1.871	167	83	33	6	27	386	209	74	312	66	46	
Ивањица	4.963	2.217	102	48	25	23	2	221	75	97	124	49	17	
Лучани	1.735	956	51	29	0	0	0	134	44	21	113	21	10	
Чачак	10.436	5.927	506	259	142	3	139	1.093	512	199	894	200	99	
Рашка	50.098	27.257	1.319	707	120	85	28	1.570	699	611	959	543	249	
Врњачка Бања	3.576	1.885	120	59	13	5	8	229	93	91	138	51	27	
Краљево	14.381	7.667	525	281	40	34	6	743	378	246	497	236	129	
Рашка	3.756	1.997	116	62	13	2	4	164	63	43	121	47	22	
Нови Пазар	21.406	11.931	438	231	40	31	9	362	141	193	169	159	58	
Тутин	6.979	3.777	120	74	14	13	1	72	24	38	34	50	13	
Расинска	27.485	14.344	944	489	57	31	9	1.414	638	431	983	514	218	
Александровац	2.507	1.291	87	42	3	2	1	178	74	61	117	50	23	
Брус	1.984	823	59	33	1	1	0	56	35	22	34	28	15	
Варварин	1.118	554	55	31	20	2	1	35	20	10	25	12	6	
Крушевац	15.744	8.511	555	284	23	22	1	760	350	193	567	261	111	
Трстеник	4.956	2.548	140	82	9	4	5	278	114	105	173	119	51	
Ћићевац	1.176	617	48	17	1	0	1	107	45	40	67	44	12	

Регион/Област/Град-општина <i>Region/County/municipality</i>	Период <i>Period</i>												
	Стање на крају месеца <i>Situation at the end of the considered month</i>		У месецу <i>In month</i>										
	Незапослена лица <i>Unemployed persons</i>		Новопријављени <i>Newly registered</i>		Пријављене потребе за запошљавањем <i>Requests for jobmatching services in vacancy filling</i>			Запошљавање <i>Filled vacancies</i>				Запослени са евиденије <i>Recruited from the register</i>	
	Укупно <i>Total</i>	Жене <i>Women</i>	Укупно <i>Total</i>	Жене <i>Women</i>	Укупно <i>Total</i>	Неодређено <i>Indefinite term</i>	Одређено <i>Fixed-term</i>	Укупно <i>Total</i>	Жене <i>Women</i>	Неодређено <i>Indefinite term</i>	Одређено <i>Fixed-term</i>	Укупно <i>Total</i>	Жене <i>Women</i>
Регион Јужне и Источне Србије	201.517	102.785	8.256	4.047	719	238	462	11.707	5.522	4.222	7.485	3.338	1.612
Подунавска	14.997	8.411	875	458	58	29	29	1.305	539	297	1.008	316	138
Велика Плана	3.575	1.980	189	87	9	1	8	341	111	71	270	114	28
Смедерево	7.335	4.108	487	268	19	8	11	624	299	162	462	130	75
Смедеревска Паланка	4.087	2.323	199	103	30	20	10	340	129	64	276	72	35
Браничевска	9.501	5.038	502	255	107	54	52	1.096	439	208	888	182	83
Велико Градиште	1.217	643	38	18	20	4	16	43	19	8	35	12	5
Голубац	613	313	30	12	6	3	3	22	11	13	9	9	3
Жабари	411	213	13	4	4	1	3	60	13	6	54	20	5
Жагубица	405	161	37	8	58	43	15	35	16	12	23	25	9
Кучево	520	255	28	17	0	0	0	42	21	11	31	3	1
Мало Црниће	358	168	20	10	0	0	0	30	6	10	20	2	1
Петровац	1.147	569	72	30	2	2	0	99	62	34	65	23	12
Пожаревац	3.961	2.207	223	137	14	1	12	643	251	105	538	76	40
Костолац	869	509	41	19	3	0	3	122	40	9	113	12	7
Борска	13.114	6.866	498	216	202	29	173	1.032	498	221	811	327	177
Бор	6.222	3.454	226	98	20	0	20	474	218	85	389	160	88
Кладово	2.170	1.068	65	27	43	29	14	214	67	50	164	70	30
Мајданпек	2.036	1.015	87	36	136	0	136	142	90	17	125	44	29
Неготин	2.686	1.329	120	55	3	0	3	202	123	69	133	53	30
Зајечарска	14.191	6.977	583	286	42	7	28	603	274	174	429	268	132
Бољевац	1.015	491	25	5	0	0	0	47	10	10	37	30	7
Зајечар	7.554	3.875	266	127	41	6	28	325	138	72	253	112	53
Књажевац	4.275	1.901	200	107	1	1	0	137	62	64	73	90	45
Сокобања	1.347	710	92	47	0	0	0	94	64	28	66	36	27
Нишавска	52.836	26.771	2.625	1.339	164	54	106	2.859	1.303	979	1.880	989	502
Алексинач	7.482	3.633	318	162	31	1	30	222	106	69	153	76	47
Гаџин Хан	1.222	569	51	23	0	0	0	57	15	30	27	28	8
Дољевац	2.822	1.336	135	58	2	2	0	39	18	18	21	12	2
Мерошина	2.136	990	84	36	10	0	10	65	33	23	42	21	12
Ражањ	636	290	31	11	0	0	0	17	10	7	10	5	3
Сврљиг	2.201	1.012	93	47	7	1	6	78	39	46	32	54	26
Ниш	36.337	18.941	1.913	1.002	114	50	60	2.381	1.082	786	1.595	793	404
<i>Ниш-Нишка Бања</i>	2.575	1.330	106	56	2	1	1	147	54	41	106	52	22
<i>Ниш-Пантелеј</i>	6.594	3.505	311	174	20	12	8	227	90	110	117	92	48
<i>Ниш-Црвени Крст</i>	5.246	2.543	298	126	7	5	1	260	95	83	177	94	45
<i>Ниш-Палилула</i>	10.843	5.550	629	319	22	12	9	392	159	144	248	129	56
<i>Ниш-Медиана</i>	11.079	6.013	569	327	63	20	41	1.355	684	408	947	426	233
Топличка	15.888	7.765	479	222	6	3	3	836	419	243	593	299	150
Блаце	1.790	837	67	23	2	2	0	57	21	18	39	17	9
Житорађа	3.008	1.492	84	44	0	0	0	23	8	12	11	11	3
Куршумлија	3.086	1.595	74	36	2	1	1	178	66	51	127	51	19
Прокупље	8.004	3.841	254	119	2	0	2	578	324	162	416	220	119
Пиротска	13.786	6.846	439	198	70	12	56	1.857	1.108	1.321	536	216	100
Бабушница	1.867	875	48	21	6	1	5	117	47	56	61	26	11
Бела Паланка	2.759	1.326	59	29	2	1	1	55	31	25	30	12	6
Димитровград	1.515	730	33	12	4	1	3	57	35	43	14	12	6
Пирот	7.645	3.915	299	136	58	9	47	1.628	995	1.197	431	166	77
Јабланичка	38.105	18.720	1.219	584	16	6	5	812	384	418	394	305	149
Бојник	2.606	1.291	88	45	0	0	0	30	13	8	22	15	8
Власотинце	6.161	2.977	173	77	0	0	0	162	73	81	81	69	27
Лебане	5.378	2.620	144	84	0	0	0	61	33	30	31	31	18
Лесковац	22.213	10.970	782	364	16	6	5	512	257	292	220	179	91
Медвеђа	1.519	769	25	11	0	0	0	38	7	6	32	9	4
Црна Трава	228	93	7	3	0	0	0	9	1	1	8	2	1
Пчињска	29.099	15.391	1.036	489	54	44	10	1.307	558	361	946	436	181
Босилеград	1.469	669	24	10	0	0	0	47	15	12	35	13	4
Бујановац	4.871	2.470	136	56	0	0	0	234	136	86	148	74	50
Владичин Хан	4.488	2.377	102	39	1	1	0	115	34	40	75	29	15
Врање	8.049	4.453	508	253	47	43	4	706	304	151	555	207	82
Прешево	5.709	3.131	120	60	0	0	0	71	14	32	39	43	6
Сурдулица	3.411	1.801	120	60	1	0	1	116	46	28	88	57	19
Трговиште	1.102	490	26	11	5	0	5	18	9	12	6	13	5

Регион/Област/Град-општина <i>Region/County/municipality</i>	Период <i>Period</i>													
	Стање на крају месеца <i>Situation at the end of the considered month</i>		У месецу <i>In month</i>											
	Незапослена лица <i>Unemployed persons</i>		Новопријављени <i>Newly registered</i>		Пријављене потребе за запошљавањем <i>Requests for jobmatching services in vacancy filling</i>			Запошљавање <i>Filled vacancies</i>				Запослени са евиденције <i>Recruited from the register</i>		
	Укупно <i>Total</i>	Жене <i>Women</i>	Укупно <i>Total</i>	Жене <i>Women</i>	Укупно <i>Total</i>	Неодређено <i>Indefinite term</i>	Одређено <i>Fixed-term</i>	Укупно <i>Total</i>	Жене <i>Women</i>	Неодређено <i>Indefinite term</i>	Одређено <i>Fixed-term</i>	Укупно <i>Total</i>	Жене <i>Women</i>	
Регион Косово и Метохија	6.573	3.781	145	74	0	0	0	169	99	69	100	36	21	
Косовска	297	196	4	1	0	0	0	32	11	10	22	1	1	
Глоговац	2	1	0	0	0	0	0	0	0	0	0	0	0	
Качаник	0	0	0	0	0	0	0	0	0	0	0	0	0	
Косово Поље	0	0	0	0	0	0	0	0	0	0	0	0	0	
Липљан	0	0	0	0	0	0	0	1	0	0	1	0	0	
Обилић	291	193	4	1	0	0	0	0	0	0	0	0	0	
Подујево	1	1	0	0	0	0	0	0	0	0	0	0	0	
Приштина - град	1	0	0	0	0	0	0	28	9	9	19	1	1	
Урошевац	2	1	0	0	0	0	0	0	0	0	0	0	0	
Штимље	0	0	0	0	0	0	0	0	0	0	0	0	0	
Штрпце	0	0	0	0	0	0	0	3	2	1	2	0	0	
Пеќка	181	93	6	3	0	0	0	3	1	3	0	0	0	
Дечани	0	0	0	0	0	0	0	0	0	0	0	0	0	
Ђаковица	0	0	0	0	0	0	0	0	0	0	0	0	0	
Исток	143	82	4	2	0	0	0	1	0	1	0	0	0	
Клина	37	11	2	1	0	0	0	0	0	0	0	0	0	
Пећ	1	0	0	0	0	0	0	2	1	2	0	0	0	
Призренска	115	72	4	1	0	0	0	0	0	0	0	0	0	
Ораховац	115	72	4	1	0	0	0	0	0	0	0	0	0	
Призрен	0	0	0	0	0	0	0	0	0	0	0	0	0	
Сува Река	0	0	0	0	0	0	0	0	0	0	0	0	0	
Гора	0	0	0	0	0	0	0	0	0	0	0	0	0	
Косовско - митровачка	5.978	3.418	130	68	0	0	0	125	83	50	75	35	20	
Вучитрн	426	272	5	2	0	0	0	1	1	0	1	0	0	
Зубин Поток	1.015	604	5	3	0	0	0	15	7	3	12	7	1	
Лепосавић	2.181	1.245	47	24	0	0	0	43	36	29	14	13	10	
Србица	36	24	0	0	0	0	0	0	0	0	0	0	0	
Косовска Митровица	1.617	907	47	22	0	0	0	54	33	15	39	13	7	
Звечан	703	366	26	17	0	0	0	12	6	3	9	2	2	
Косовско - поморавска	2	2	1	1	0	0	0	9	4	6	3	0	0	
Витина	2	2	0	0	0	0	0	0	0	0	0	0	0	
Гњилане	0	0	0	0	0	0	0	2	2	1	1	0	0	
Косовска Каменица	0	0	1	1	0	0	0	6	1	4	2	0	0	
Ново Брдо	0	0	0	0	0	0	0	1	1	1	0	0	0	
Република Србија	749.099	392.511	34.821	17.657	3.919	1.216	2.476	74.061	33.432	24.658	49.403	15.425	7.618	

Издавач
Национална служба за запошљавање
Београд, Краља Милутина 8

За издавача
Дејан Јовановић, директор

Билтен припремили
Одељење за анализу и статистику
Бранислав Драговић
Божидар Бојовић

Уредник
Никола Атанацковић

Телефони за контакт:
011/29-29-551
011/29-29-562

Факс:
011/29-29-625
E-mail: bilten@nsz.gov.rs

Интернет адреса:
www.nsz.gov.rs

ISSN 1451-3226



РЕПУБЛИКА СРБИЈА
НАЦИОНАЛНА СЛУЖБА
ЗА ЗАПОШЉАВАЊЕ
www.nsz.gov.rs