

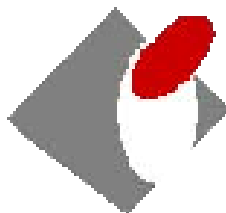
Број 106



**МЕСЕЧНИ  
СТАТИСТИЧКИ БИЛТЕН  
ЈУН 2011**



**РЕПУБЛИКА СРБИЈА  
НАЦИОНАЛНА СЛУЖБА  
ЗА ЗАПОШЉАВАЊЕ**



**РЕПУБЛИКА СРБИЈА  
НАЦИОНАЛНА СЛУЖБА ЗА ЗАПОШЉАВАЊЕ**

***REPUBLIC OF SERBIA  
NATIONAL EMPLOYMENT SERVICE***

**Број 106  
МЕСЕЧНИ СТАТИСТИЧКИ БИЛТЕН  
Јун 2011**

**НЕЗАПОСЛЕНОСТ И ЗАПОШЉАВАЊЕ  
У РЕПУБЛИЦИ СРБИЈИ**

***No 106  
MONTHLY STATISTIC BULLETIN  
June 2011***

***UNEMPLOYMENT AND EMPLOYMENT  
IN THE REPUBLIC OF SERBIA***

**САДРЖАЈ**

<b>УВОДНЕ НАПОМЕНЕ</b>	<b>4</b>
1. Извори и метод прикупљања података	4
2. Обухватност	4
<b>МЕТОДОЛОШКА ПОЈАШЊЕЊА И ДЕФИНИЦИЈЕ</b>	<b>5</b>
T1 Незапосленост, пријављене потребе и запошљавање од 2005. до 2011. године	10
T2 Незапосленост и запошљавање према степену стручне спреме и полу током јун 2011. године	11
T3 Незапосленост и запошљавање према степену стручне спреме и полу	11
T4 Незапосленост, пријављене потребе за запошљавањем и запошљавање по групама занимања и полу током јануара 2011. године	13
T5 Преглед најтраженијих занимања у оквиру степена стручне спреме према пријављеним потребама током јун 2011. године	14
T6 Незапослена лица по месецима и полу	15
T7 Незапослена лица према степену стручне спреме и полу на крају јун 2011. године	17
T8 Незапослена лица према старости и полу на крају јун 2011. године	19
T9 Незапослена лица према трајању незапослености и полу на крају јун 2011. године.	21
T10 Корисници новчане накнаде по месецима и полу	23
T11 Пријављене потребе за запошљавањем по месецима	25
T12 Новопријављени по месецима и полу	27
T13 Запослени са евиденције по месецима и полу	27
T14 Брисани и престанак вођења евиденције према разлозима и трајању незапослености током јун 2011. године	29
T15 Подаци о незапослености и запошљавању по окрузима и општинама током јун 2011. године	31

**CONTENTS**

<b>INTRODUCTORY REMARKS</b>	7
1. Data sources and collecting method	7
2. Coverage	7
<b>METHODOLOGICAL EXPLANATIONS AND DEFINITIONS</b>	8
T1 Unemployment, vacancies and employment 2005 to 2011	10
T2 Unemployment and employment by level of education and sex during June 2011	12
T3 Unemployment and employment by level of education and sex	12
T4 Unemployment, requests for jobmatching services and employment by occupation groups and sex during June 2011	13
T5 Overview of the most frequently demanded occupations by education levels according to the requests for jobmatching services during June 2011	14
T6 Unemployed persons by month and sex	16
T7 Unemployed persons by education level and sex in the end of June 2011	18
T8 Unemployed persons by age and sex in the end of June 2011	20
T9 Unemployed persons by duration of unemployment and sex in the end of June 2011	22
T10 Unemployment benefit recipients by month and sex	24
T11 Requests by employers for NES jobmatching services in vacancy filling by month	26
T12 Newly registered persons by month and sex	28
T13 Persons recruited from the unemployment register by month and sex	28
T14 Persons deleted from the unemployment register and discontinued record keeping by reasons and duration of unemployment during June 2011	30
T15 Unemployment and employment data by counties and municipalities during June 2011	31

## Уводне напомене

Статистички извештаји о броју и структури тражилаца запослења лица на евиденцији Националне службе за запошљавање (у даљем тексту: НСЗ) и пријављеним слободним пословима генеришу се из базе података НСЗ првог дана у месецу за претходни месец.

Подаци о регистрованој незапослености и запошљавању уз посредовање НСЗ прикупљају се на основу Закона о осигурању за случај незапослености («Службени гласник РС», бр. 36/09 и 88/10) и Правилника о ближеј садржини података и начину вођења евиденција у области запошљавања («Службени гласник РС», бр. 15/2010).

### 1. Извори и метод прикупљања података

Подаци о тражиоцима запослења добијају се непосредном пријавом лица на евиденцију НСЗ, а подаци о слободним пословима добијају се пријавом потребе за запошљавањем од стране послодавца.

Подаци о запошљавању добијају се трансфером података из Матичне евиденције осигураника Републичког завода за здравствено осигурање.

### 2. Обухватност

Национална служба приказује податке у Месечном статистичком билтену у складу са територијалном организацијом Републике Србије (Закон о територијалној организацији Републике Србије («Службени гласник РС», бр. 129/07)), осим у табели 10 - Т10 КОРИСНИЦИ НОВЧАНЕ НАКНАДЕ ПО МЕСЕЦИМА И ПОЛУ, где су подаци приказани по организационом принципу Националне службе (ниво филијала НСЗ).

Груписање општина по управним окрузима<sup>1</sup> извршено је у складу са

<sup>1</sup> Управни окрузи представљају трећи ниво Номенклатуре статистичких територијалних

Уредбом о начину вршења послова министарстава и посебних организација ван њиховог седишта («Службени гласник РС», бр. 3/92 и 36/92). Груписање управних округа према статистичким територијалним јединицама<sup>2</sup> извршено је у складу са Уредбом Владе Републике Србије о Номенклатури статистичких територијалних јединица («Службени гласник РС», бр. 109/09 и 46/10).

Национална служба од 1999. године не располаже појединим подацима за територију АП Косово и Метохија, тако да подаци садржани у обухвату представљају податке из евиденције филијале Косовска Митровица.

јединица – НСТЈЗ («Службени гласник РС», бр. 109/09, и 46/10).

<sup>2</sup> Статистички региони представљају други ниво Номенклатуре статистичких територијалних јединица – НСТЈ2 («Службени гласник РС», бр. 109/09, и 46/10).

## Методолошка појашњења и дефиниције

Евиденције у области запошљавања су евиденције о:

1. лицу које тражи запослење;
2. послодавцу;
3. обвезнику доприноса за осигурање за случај незапослености;
4. потреби за запошљавањем.

Евиденција о лицу које тражи запослење почиње датумом пријаве лица Националној служби, а престаје када наступи неки од основа за брисање из евиденције или за престанак вођење евиденције, дефинисан Законом.

Евиденцију о потребама за запошљавање Национална служба води на основу поднетих пријава послодавца о слободним пословима за које желе посредовање НСЗ при запошљавању, као и достављених извештаја о реализацији поднетих пријава.

Податке о запошљавању Национална служба добија из матичне евиденције РЗЗО о пријави лица на обавезно социјално осигурање.

**Лице које тражи запослење** је незапослени, запослени који тражи промену запослења и друго лице које тражи запослење (Т2) (Закон о запошљавању и осигурању за случај незапослености, члан 3., став 1., «Сл. гласник РС» бр. 36/09 и 88/10).

**Запослени који тражи промену запослења** је лице које је у радном односу или је на други начин остварило право на рад, а које активно тражи промену запослења и води се на евиденцији лица која траже промену запослења (Т2) (Закон о запошљавању и осигурању за случај незапослености, члан 3., став 2., «Сл. гласник РС» бр бр. 36/09 и 88/10).

**Друго лице које тражи запослење** је лице старије од 15 година живота које тражи запослење, а које се не може сматрати незапосленим или лицем које тражи промену запослења (Т2) (Закон о

запошљавању и осигурању за случај незапослености, члан 3., став 3, «Сл. гласник РС» бр бр. 36/09 и 88/10).

**Незапослени** је лице од 15 година живота до испуњавања услова за пензију, односно најкасније до 65 година живота, способно и одмах спремно да ради, које није засновало радни однос или на други начин остварило право на рад, а које се води на евиденцији незапослених и активно тражи запослење (Т1-Т4, Т6-Т9, Т15) (Закон о запошљавању и осигурању за случај незапослености, члан 2., «Сл. гласник РС» бр бр. 36/09 и 88/10).

**Лице које први пут траже запослење** је незапослено лице које се налази на евиденцији Националне службе за запошљавање, а које никада раније није било у радном односу, односно, није остварило право на рад на неки други начин, без обзира на ниво и врсту завшене школе (Т1-Т3).

**Новопријављени на евиденцију** представља укупан број лица које су се током извештајног периода пријавила на евиденцију Националне службе као лица која траже запослење (Т1-Т3, Т12).

**Брисани и престанак вођења евиденције** - лица која у извештајном периоду нису извршила своју обавезу према Националној служби и лица код којих је дошло до престанка вођења евиденције услед неког од разлога дефинисаних Законом, као што је заснивање радног односа, одјава са евиденције, остваривање права на пензију и др. (Т1-Т3, Т14).

**Пријављене потребе за запошљавањем** – број лица за које је послодавац у извештајном периоду пријавио потребу за посредовањем при запошљавању (Т1, Т4, Т5, Т11, Т15).

**Запошљавање** – укупан број лица за која су у извештајном периоду пристигли подаци о пријави на обавезно социјално осигурање на основу запошљавања или рада ван радног односа (Т1, Т2, Т4, Т15).

**Запослени са евиденције** - укупан број лица за која су у извештајном периоду пристигли подаци о пријавама на обавезно социјално осигурање на основу запошљавања или рада ван радног односа, а да се у истом периоду налазила на евиденцији Националне службе (Т1-Т4, Т13, Т15).

**Корисници новчане накнаде** - незапослена лица која су у складу са законом остварила право на новчану накнаду у извештајном периоду (*Закон о запошљавању и осигурању у случају незапослености*, «Службени гласник РС» бр. 36/09 и 88/10) (Т10).

Корекција броја корисника новчане накнаде, по месецима, врши се сваког месеца због процедуре доношења решења (Закон о управном поступку).

**Класификација** - у извештајима су подаци структурирани по: *делатностима*

- Шифарник делатности (Закон о класификацији делатности («Службени гласник РС» бр. 104/09)) *подручјима рада, занимањима и степену стручне спреме* - Јединствена номенклатура занимања (ЈНЗ, «Службени лист СФРЈ» бр. 31/90) и Шифарник занимања и стручне спреме («Службени лист СРЈ» бр. 9/98).

Табеле 1-3 садрже опште податке о незапослености, слободним пословима и запошљавању.

Табеле 4-5 садрже агрегиране податке на нивоу група и нивоу појединачних занимања.

Табеле 6-9 и 11-15 садрже податке о незапослености, слободним пословима и запошљавању агрегиране по територијалном принципу (Република Србија, регион, област, град-општина - НСТЈЗ)

## Introductory Notes

The statistical reports on the number and structure of unemployed persons in the register of the National Employment Service (hereinafter: NES) and the registered vacancies are generated from the NES database on the first day of a month for the previous month.

The data on registered unemployment and recruitment through NES job placement services are collected pursuant to the Law on Employment and Unemployment Insurance (*Official Gazette of the Republic of Serbia*, No 36/2009) and the Rulebook on the Content of Data and Methodology of Keeping Registries in the Field of Employment (*Official Gazette of the Republic of Serbia*, No 15/2010).

### 1. Data sources and collection method

The data on unemployed persons is collected directly from the reports of unemployed persons registering with NES, while the data on job vacancies is gathered from the employers' reports of these vacancies, registered with NES.

The data on recruitment is received from the National Health Insurance Institute's Central Registry of Insured Persons.

### 2. Coverage

The National Employment Service presents the data in the Monthly Statistical Bulletin, in accordance with the territorial organisation of the Republic of Serbia (Law on the Territorial Organisation of the Republic of Serbia (*Official Gazette of the Republic of Serbia*, No 129/07)), except in Table 10 - T10 BREAKDOWN OF UNEMPLOYMENT BENEFIT RECIPIENTS BY MONTH AND SEX, which shows the data according to the NES organisational principle (at the level of NES branch offices).

Grouping of municipalities into administrative counties<sup>1</sup> has been

---

<sup>1</sup> Administrative counties are the third level of the Nomenclature of Territorial Units for

conducted in accordance with the Regulation on the Work of Ministries and Specific Organisations outside of Their Seat (*Official Gazette of the Republic of Serbia*, No 3/92 and 36/92). The administrative counties are grouped into statistical territorial units<sup>2</sup> in accordance with the government Decree on the Nomenclature of Territorial Units for Statistics (*Official Gazette of the Republic of Serbia*, No 109/09 and 46/10).

Since 1999, NES has not been collecting certain data from the territory of AP Kosovo & Metohija. As a result, the data included in the coverage represents the data from the register of NES Branch Office Kosovska Mitrovica.

---

Statistics – NUTS3 (*Official Gazette of the Republic of Serbia*, No 109/09 and 46/10).

<sup>2</sup> Statistical regions are the second level of the Nomenclature of Territorial Units for Statistics – NUTS2 (*Official Gazette of the Republic of Serbia*, No 109/09 and 46/10).



## Methodology explanation and definitions

Records in the field of employment include the records on:

1. Job seekers;
2. Employers;
3. Unemployment insurance contribution payers;
4. Job vacancies.

The records on **job seekers** are kept from the day when those persons are registered with NES, and discontinued/removed when any of the reasons for discontinuation or removal, stipulated by law, occurs.

NES maintains the records on **vacancies** based on the employers' reports on vacancies for which they require NES job placement services and based on the reports on the delivery of those services.

NES receives the data on **recruitment** from the National Health Insurance Institute's Central Registry of Insured Persons.

**A job seeker** is an unemployed person, an employed person seeking change of employment and other persons seeking employment (**T2**) (Law on Employment and Unemployment Insurance, Article 3, Paragraph 1, *Official Gazette of the Republic of Serbia*, No 36/09).

**An employed person seeking change of employment** is a person who is employed or otherwise exercises the right to work, yet actively seeks to change employment and is on the registry of persons seeking change of employment (**T2**) (Law on Employment and Unemployment Insurance, Article 3, Paragraph 2, *Official Gazette of the Republic of Serbia*, No 36/09).

**Other person seeking employment** is a person over 15 years of age who is looking for a job, but who can not be considered as unemployed persons or person looking for job-to-job transfer (**T2**) (Law on Employment and Unemployment Insurance, Article 3, Paragraph 3, "The Official Gazette of the Republic of Serbia" no. 36/09).

**Unemployed person** is a person between 15 years of age and the age eligible for retirement (or 65 years of age at the most), capable and immediately ready to work, who has not entered into an employment contract or exercised the right to work in any other way, who is in the unemployment register and who is looking for a job actively (**T1-T4, T6-T9, T15**) (Law on Employment and Unemployment Insurance, Article 2, "The Official Gazette of the Republic of Serbia" no. 36/09).

**First-time jobseeker** is an unemployed person registered with the National Employment Service who has not had previous work experience and has not exercised his/her right to work in any other way, regardless of his/her level and type of education acquired (**T1-T3**).

**The newly registered** is the total number of persons who have been registered with the National Employment Service as jobseekers during the reporting period (**T1-T3, T12**).

**Removal from the register and discontinuation of records** – persons who failed to fulfill their obligations toward the National Employment Service during the reporting period and persons whose registration with the National Employment Service has been discontinued due to any of the reasons stipulated by the Law, such as entering a labour relation, withdrawing from the registry, fulfilling the conditions for pension etc. (**T1-T3, T14**).

**Registered vacancies** – the number of persons for whom employers reported the need for jobmatching services in the reporting period (**T1, T4, T5, T11, T15**).

**Employment** – the total number of persons for whom the data on registration of compulsory social insurance (based on employment contract or other engagement) have been collected in the reporting period (**T1, T2, T4, T15**).

**Employed through NES jobmatching services** – the total number of persons for whom the data on registration of compulsory social insurance (based on employment contract or other engagement)

have been collected in the reporting period and who were registered with National Employment Service during the same reporting period (T1-T4, T13, T15).

**Unemployment benefit recipients** – unemployed persons who have exercised, in accordance with the Law, the right to unemployment benefit during the reporting period (*Law on Employment and Unemployment Insurance, “The Official Gazette of the Republic of Serbia” no. 36/2009*) (T10).

The adjustment of the number of unemployment benefit recipients is carried out every month due to the decision issuing procedure (Law on Administrative Proceedings).

**Classification** – the data presented in the reports are structured by: *sectors of economic activity* - Codebook of Sectors of Economic Activity (Law on Classification of Sectors of Economic Activity, The Official

Gazette of the Republic of Serbia, no. 104/09), *fields of activity, occupations and level of qualifications* – Unified Nomenclature of Occupations (The Official Gazette of SFRY, No. 31/90) and Codebook of Occupations and Qualifications (The Official Gazette of FRY, 9/98).

Tables 1-3 contain general data on unemployment, vacancies and employment. Tables 4-5 contain aggregated data at group level and individual occupations level. Tables 6-9 and 11-15 contain data on unemployment, vacancies and employment aggregated according to the territorial principle (Republic of Serbia, regions, counties, municipalities – NUTS 3).

**T1 НЕЗАПОСЛЕНОСТ, ПРИЈАВЉЕНЕ ПОТРЕБЕ И ЗАПОШЉАВАЊЕ  
ОД 2005 ДО 2010**  
**T1 UNEMPLOYMENT, VACANCIES AND EMPLOYMENT  
FROM 2005 TO 2010**

Година Year	Незапослена лица (просек) Unemployed persons (average)										Кумулатив Cumulative			
	Незапослена лица* Unemployed persons*		Први пут траже посао First time job seekers		Корисници новчане накнаде Unemployment benefit recipients		Новопријављени на евиденцији Newly registered		Брисани и престанак вођења евиденције Deleted from the register and discontinued record keeping		Пријављене потребе за радницима Registered vacancies	Запошљавање са евиденције Employed from the register		
	Укупно Total	Жене Women	Укупно Total	Жене Women	Укупно Total	Жене Women	Укупно Total	Жене Women	Укупно Total	Жене Women		Укупно Total	Жене Women	
2005	888.386	480.492	467.430	267.810	63.295	...	32.779	15.968	23.129	11.330	602.558	155.912	79.620	
2006	913.293	493.599	467.421	269.820	75.059	...	32.542	15.989	24.695	12.351	707.140	174.900	91.442	
2007	850.004	457.762	419.397	244.709	71.334	...	30.791	14.935	32.841	16.595	758.832	190.457	99.379	
2008	755.935	408.767	360.030	212.525	72.719	...	34.293	16.923	31.774	15.764	790.261	186.196	98.239	
2009	746.605	397.230	280.858	168.619	85.695	34.480	40.299	19.636	31.431	15.891	560.206 <sup>1)</sup>	156.344 <sup>3)</sup>	85.430 <sup>3)</sup>	
2010	744.222	390.516	267.979	158.988	81.896	34.068	39.105	18.953	34.993	17.135	94.320 <sup>1)</sup>	140.588 <sup>3)</sup>	75.544 <sup>3)</sup>	

1) Национална служба за запошљавање води евиденцију о пријављеним потребама за запошљавањем које подносе послодавци који имају слободне послове у земљи и иностранству у складу са чланом 93. Закона о запошљавању и осигурању за случај незапослености („Службени гласник РС“, бр. 36/2009). Подаци од ДЕЦЕМБРА 2009. године о броју пријављених потреба за запошљавањем нису упоредиви са подацима из периода пре усвајања новог Закона.

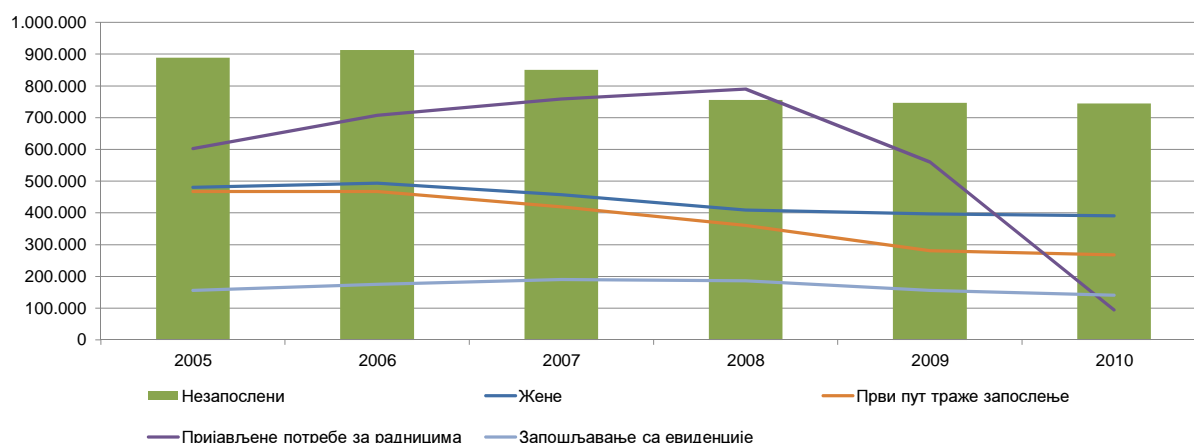
1) The National Employment Service keeps records of the requests for jobmatching services by employers who have vacancies in the country and abroad, in accordance with Article 93 of the Law on Employment and Unemployment Insurance (Official Gazette of the Republic of Serbia, No. 36/2009). The data on the number of requests for jobmatching services from DECEMBER2009 onward are not comparable with the data prior to adoption of the new Law.

2) Национална служба за запошљавање је до ДЕЦЕМБРА 2010. године податке о запошљавању водила на основу поднетих Е-3 Пријава о заснивању-престанку радног односа (Закон о евиденцијама у области рада („Сл. гласник СРЈ“, бр. 46/96)) достављених од стране послодавца Националној служби. Од ДЕЦЕМБРА 2010. године подаци о запошљавању се преузимају од Републичког завода за здравствено осигурање.

2) Until DECEMBER 2010, the National Employment Service calculated employment figures on the basis of the number of reports filed by employers on the establishment of labour relation with a worker (Law on Records in the Field of Employment, Official Gazette of FRY, No. 46/96). Since DECEMBER 2010, the data on employment is obtained from the National Health Insurance Fund.

3) Због промена начина добијања података о запошљавању (видети фусноту 2), извршена је ретроактивна корекција података у складу са новом процедуром због упоредивости временских серија.

**Графикон бр. 1 - Опште карактеристике незапослености, пријављених потреба и запошљавања од 2005. до 2010.**  
**Chart No. 1 - General characteristics of unemployment, vacancies and employment from 2005 to 2010**

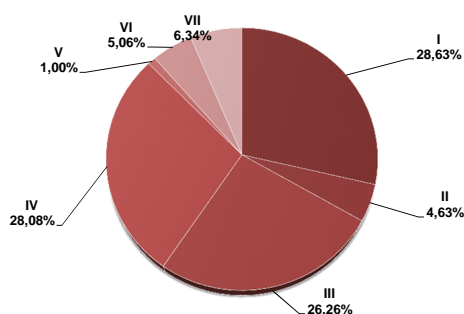


## T2 НЕЗАПОСЛЕНОСТ И ЗАПОШЉАВАЊЕ ПРЕМА СТЕПЕНУ СТРУЧНЕ СПРЕМЕ И ПОЛУ ТОКОМ ЈУНА 2011. ГОДИНЕ

Садржај	Укупно <i>Total</i>	Жене <i>Women</i>	I		II		III		IV		V	
			Укупно <i>Total</i>	Жене <i>Women</i>	Укупно <i>Total</i>	Жене <i>Women</i>	Укупно <i>Total</i>	Жене <i>Women</i>	Укупно <i>Total</i>	Жене <i>Women</i>	Укупно <i>Total</i>	Жене <i>Women</i>
<b>НЕЗАПОСЛЕНА ЛИЦА НА КРАЈУ ПРЕТХОДНОГ МЕСЕЦА</b>	764.122	397.993	219.616	114.484	35.613	19.028	201.316	82.383	213.493	128.223	7.639	1.389
<b>НОВОПРИЈАВЉЕНА ЛИЦА У ИЗВЕШТАЈНОМ МЕСЕЦУ</b>	38.731	18.805	9.243	4.403	1.170	560	10.154	3.756	12.482	6.812	351	60
1. Први пут траже запослење	16.336	8.057	4.835	2.631	346	168	3.491	1.198	5.453	2.816	53	11
2. Били запослени	22.395	10.748	4.408	1.772	824	392	6.663	2.558	7.029	3.996	298	49
<b>УКУПНО ЗАПОСЛЕНА ЛИЦА У ИЗВЕШТАЈНОМ МЕСЕЦУ</b>	74.624	33.469	12.470	5.133	3.954	1.812	19.109	6.506	27.831	13.973	511	136
Запослени на неодређено време	23.503	10.882	2.868	1.175	1.098	538	5.297	1.874	9.618	4.897	141	39
Запослени са евиденције	17.613	8.690	3.784	1.595	1.074	581	4.533	1.799	6.033	3.394	72	31
<b>БРИСАНИ И ПРЕСТАНАК ВОЂЕЊА ЕВИДЕНЦИЈЕ У ИЗВЕШТАЈНОМ МЕСЕЦУ</b>	48.556	22.362	12.751	5.884	1.860	870	13.371	4.553	14.148	7.621	451	57
<b>НЕЗАПОСЛЕНА ЛИЦА НА КРАЈУ ИЗВЕШТАЈНОГ МЕСЕЦА</b>	756.255	394.963	216.503	113.062	34.977	18.727	198.588	81.634	212.388	127.628	7.564	1.393
Од укупно незапослених - први пут траже запослење	276.786	162.258	103.384	65.621	8.932	5.913	60.656	27.108	68.141	40.844	679	255
<b>ЛИЦА КОЈА ТРАЖЕ ЗАПОСЛЕЊЕ</b>	832.177	446.242	244.481	131.714	38.569	21.156	216.796	93.034	231.379	141.861	8.525	1.584
Незапослена лица	756.255	394.963	216.503	113.062	34.977	18.727	198.588	81.634	212.388	127.628	7.564	1.393
Привремено неспособни или неспремни за рад	74.041	50.261	27.842	18.584	3.577	2.426	18.018	11.328	18.014	13.715	941	185
Мировање права по Закону	189	75	44	21	7	2	54	15	54	22	2	0
Запослени који траже промену запослења	567	383	10	9	0	0	23	14	105	65	11	3
Друга лица која траже запослење	1.125	560	82	38	8	1	113	43	818	431	7	3

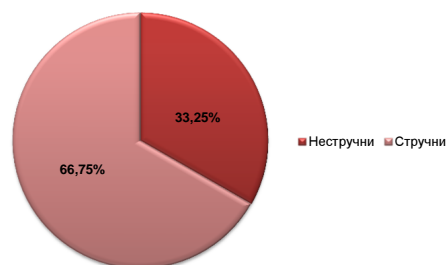
Графикон бр. 2 - Структура незапослених лица у VI 2011. према степену стручне спреме

Chart No. 2 - Structure of unemployed persons in VI 2011. by qualifications



Графикон бр. 2а - Структура незапослених лица у VI 2011.

Chart No. 2a - Structure of unemployed persons in VI 2011.

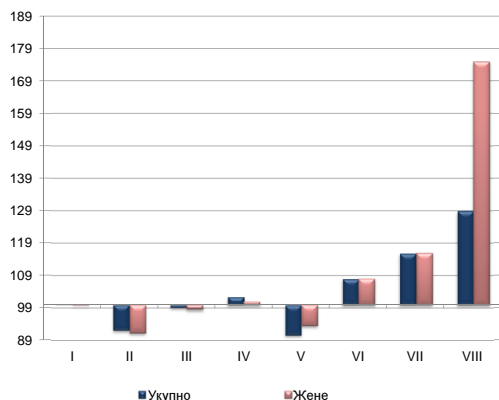


## T3 НЕЗАПОСЛЕНОСТ И ЗАПОШЉАВАЊЕ ПРЕМА СТЕПЕНУ СТРУЧНЕ СПРЕМЕ И ПОЛУ

	Месец <i>Month</i>	Укупно <i>Total</i>	Жене <i>Women</i>	I		II		III		IV		V	
				Укупно <i>Total</i>	Жене <i>Women</i>	Укупно <i>Total</i>	Жене <i>Women</i>	Укупно <i>Total</i>	Жене <i>Women</i>	Укупно <i>Total</i>	Жене <i>Women</i>	Укупно <i>Total</i>	Жене <i>Women</i>
Незапослена лица	VI 2011	756.255	394.963	216.503	113.062	34.977	18.727	198.588	81.634	212.388	127.628	7.564	1.393
	VI 2010	746.848	391.144	216.400	113.316	37.960	20.510	200.067	82.745	207.263	126.355	8.343	1.489
	<i>Index</i>	101,3	101,0	100,0	99,8	92,1	91,3	99,3	98,7	102,5	101,0	90,7	93,6
Први пут траже запослење	VI 2011	276.786	162.258	103.384	65.621	8.932	5.913	60.656	27.108	68.141	40.844	679	255
	VI 2010	267.245	158.378	101.324	64.703	9.426	6.267	60.913	27.735	65.421	40.206	799	299
	<i>Index</i>	103,6	102,4	102,0	101,4	94,8	94,4	99,6	97,7	104,2	101,6	85,0	85,3
Новопријављени на евиденцију	VI 2011	38.731	18.805	9.243	4.403	1.170	560	10.154	3.756	12.482	6.812	351	60
	VI 2010	37.416	18.409	7.817	3.800	1.421	775	9.801	3.527	11.851	6.624	475	77
	<i>Index</i>	103,5	102,2	118,2	115,9	82,3	72,3	103,6	106,5	105,3	102,8	73,9	77,9
Запослени са евиденције	VI 2011	17.613	8.690	3.784	1.595	1.074	581	4.533	1.799	6.033	3.394	72	31
	VI 2010	5.474	2.561	1.432	413	187	104	875	301	2.076	1.167	17	9
	<i>Index</i>	321,8	339,3	264,2	386,2	574,3	558,7	518,1	597,7	290,6	290,8	423,5	344,4
Брисани и престанак вођења евиденције	VI 2011	48.556	22.362	12.751	5.884	1.860	870	13.371	4.553	14.148	7.621	451	57
	VI 2010	43.127	20.039	12.118	5.563	1.863	900	11.327	3.954	12.245	6.710	429	69
	<i>Index</i>	112,6	111,6	105,2	105,8	99,8	96,7	118,0	115,1	115,5	113,6	105,1	82,6

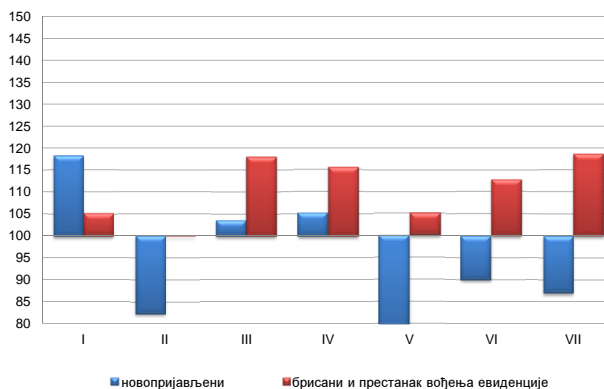
Графикон бр. 3 - Промена броја незапослених лица према степену стручне спреме у VI 2011. године у односу на VI 2010. године

Chart No. 3 - Change in the number of the unemployed by qualifications



Графикон бр. 3а - Промена броја новопријављених и брисаних према степену стручне спреме у VI 2011. у односу на VI 2010. године

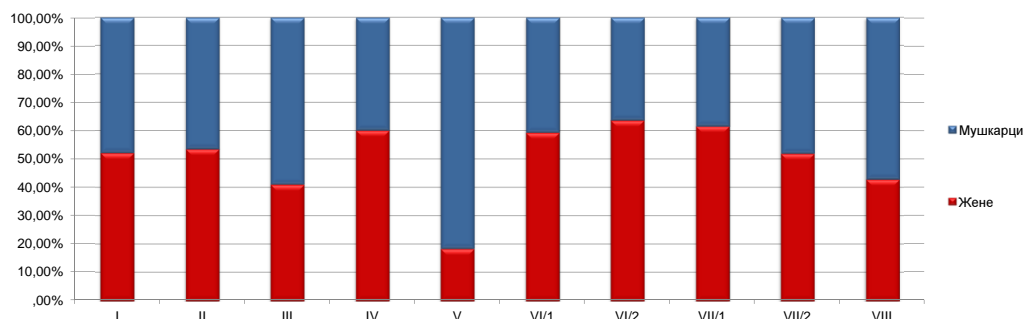
Chart No. 3a - Change in the number of newly registered and deleted by qualifications



**T2 UNEMPLOYMENT AND EMPLOYMENT BY LEVEL OF EDUCATION AND SEX DURING JUNE OF 2011**

VI/1		VI/2		VII-1		VII-2		VIII		Contents
Укупно Total	Жене Women	Укупно Total	Жене Women	Укупно Total	Жене Women	Укупно Total	Жене Women	Укупно Total	Жене Women	
31.033	18.381	7.488	4.765	47.103	28.932	773	388	48	20	UNEMPLOYED PERSONS IN THE END OF THE PREVIOUS MONTH
1.451	861	508	319	3.315	1.996	54	37	3	1	NEWLY REGISTERED PERSONS IN THE REPORTING PERIOD
359	191	298	184	1.489	851	12	7	0	0	1. First-time job seekers
1.092	670	210	135	1.826	1.145	42	30	3	1	2. Have been employed before
2.060	1.141	415	234	8.064	4.426	118	65	92	43	TOTAL EMPLOYED PERSONS IN THE REPORTING PERIOD
762	390	146	78	3.474	1.835	60	34	39	22	Indefinite term contracts
475	282	115	72	1.495	918	17	8	15	10	Recruited from the NES Unemployment Register
1.829	1.001	589	357	3.500	1.991	55	28	2	0	DELETED FROM THE REGISTER AND DISCONTINUED RECORD KEEPING IN THE REPORTING PERIOD
30.749	18.256	7.481	4.764	47.182	29.076	774	402	49	21	UNEMPLOYED PERSONS IN THE END OF THE REPORTING PERIOD
8.491	5.390	4.998	3.211	21.338	13.821	165	94	2	1	Out of the total unemployed persons - first-time job seekers
33.259	20.006	7.795	5.014	50.467	31.402	851	447	55	24	JOB SEEKERS
30.749	18.256	7.481	4.764	47.182	29.076	774	402	49	21	Unemployed persons
2.399	1.680	254	211	2.941	2.102	52	30	3	0	Persons temporarily incapable or unavailable to work
6	4	4	1	17	10	1	0	0	0	Persons whose rights stipulated by the Law are suspended
81	57	32	27	280	192	22	13	3	3	Persons seeking to change their job
24	9	24	11	47	22	2	2	0	0	Other job seekers

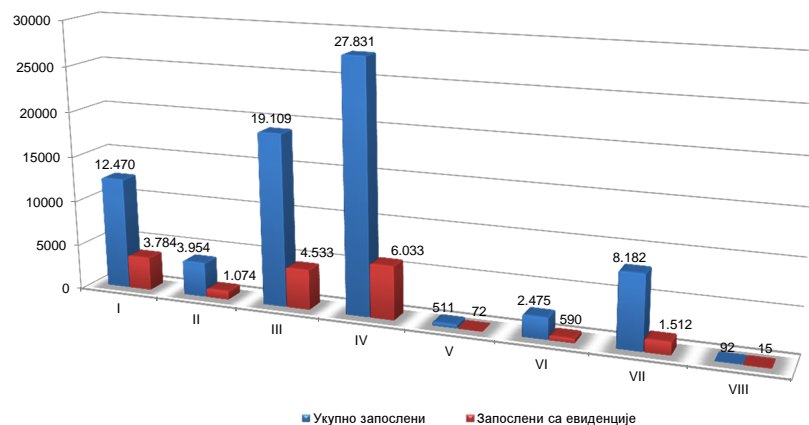
Графикон бр. 4 Структура незапослених лица према степену стручне спреме и полу у VI 2011.  
Chart No. 4 - Structure of unemployed persons by qualifications and gender in VI 2011.



**T3 UNEMPLOYMENT AND EMPLOYMENT BY LEVEL OF EDUCATION AND SEX**

VI/1		VI/2		VII-1		VII-2		VIII		Contents
Укупно Total	Жене Women	Укупно Total	Жене Women	Укупно Total	Жене Women	Укупно Total	Жене Women	Укупно Total	Жене Women	
30.749	18.256	7.481	4.764	47.182	29.076	774	402	49	21	Unemployed persons
31.829	19.103	3.562	2.200	40.679	25.048	707	366	38	12	First-time job seekers
96,6	95,6	210,0	216,5	116,0	116,1	109,5	109,8	128,9	175,0	Newly registered persons in the unemployment register
8.491	5.390	4.998	3.211	21.338	13.821	165	94	2	1	Persons recruited from the unemployment register
9.672	6.388	2.253	1.404	17.263	11.276	172	100	2	0	Deleted from the register and discontinued record keeping
87,8	84,4	221,8	228,7	123,6	122,6	95,9	94,0	100,0	/0	
1.451	861	508	319	3.315	1.996	54	37	3	1	
1.755	1.048	422	252	3.801	2.269	70	36	3	1	
82,7	82,2	120,4	126,6	87,2	88,0	77,1	102,8	100,0	100,0	
475	282	115	72	1.495	918	17	8	15	10	
216	141	0	0	664	425	2	0	5	1	
219,9	200,0	/0	/0	225,2	216,0	850,0	/0	300,0	1.000,0	
1.829	1.001	589	357	3.500	1.991	55	28	2	0	
1.893	1.087	252	131	2.952	1.600	45	25	3	0	
96,6	92,1	233,7	272,5	118,6	124,4	122,2	112,0	66,7	/0	

Графикон бр. 5 - Запослени (укупно и са евиденције) према степену стручне спреме у VI 2011. године  
Chart No. 5 - Employed (total and through NES register) by qualifications in VI 2011.





**T5 ПРЕГЛЕД НАЈТРАЖЕНИЈИХ ЗАНИМАЊА У ОКВИРУ СТЕПЕНА СТРУЧНЕ СПРЕМЕ  
ПРЕМА ПРИЈАВЉЕНИМ ПОТРЕБАМА  
ТОКОМ ЈУНА 2011. ГОДИНЕ**

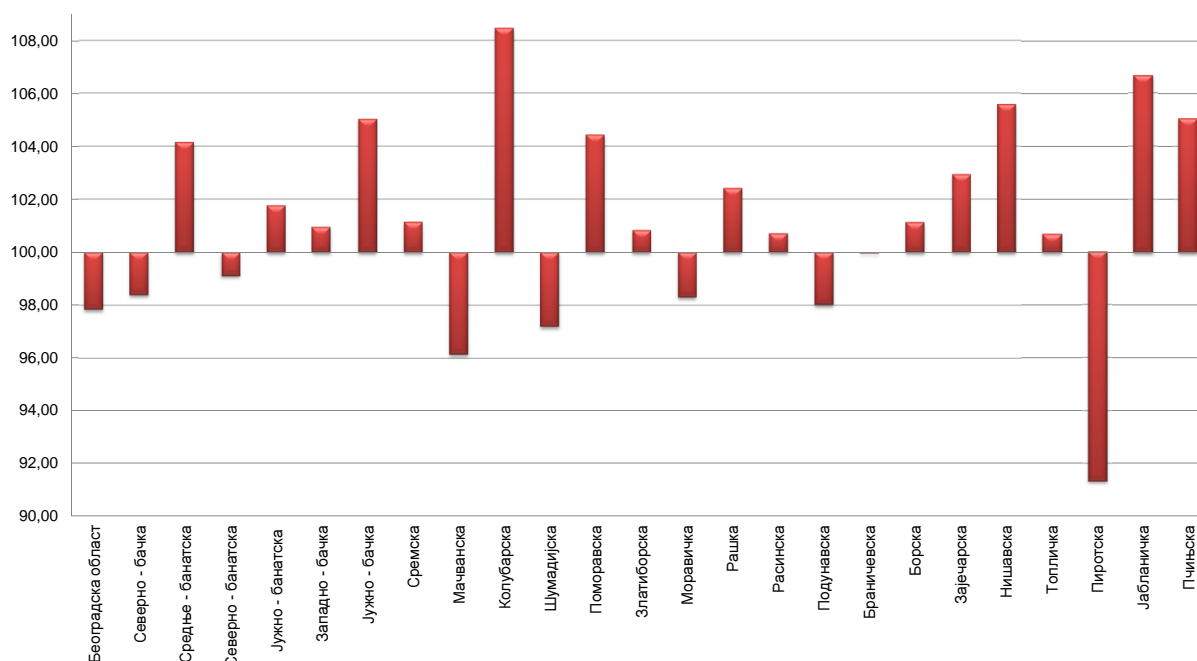
**T5 OVERVIEW OF THE MOST FREQUENTLY DEMANDED OCCUPATIONS BY EDUCATION  
LEVELS ACCORDING TO THE REQUESTS FOR JOBMATCHING SERVICES IN VACANCY  
FILLING DURING JUNE OF 2011**

Шифра занимања Occupation code	Назив занимања	Број слободних послова Number of vacancies	Шифра занимања Occupation code	Назив занимања	Број слободних послова Number of vacancies
<b>I степен стручне спреме</b>			<b>VI/1 степен стручне спреме</b>		
109900	Лица без занимања и стручне спреме (I CCC - НК)	1	616700	Економиста за финансије, рачуноводство и банкарство (VI - 1 CCC)	39
100501	Манипулант у прехранбеној производњи	61	616400	Економиста за робни промет у трговини (VI - 1 CCC)	25
104502	Чистач просторија	41	616453	Комерцијалиста	16
109911	Манипулант у озелењавању и уређењу насеља	12	617501	Васпитач предшколске дјеце	10
105201	Грађевински манипулант	10	611800	Машински инжењер (VI - 1 CCC)	6
101002	Манипулант у преради дрвета	8	616800	Менаџер (VI - 1 CCC)	5
104501	Комунални хигијеничар	5	618331	Оперативни еколош	5
101801	Манипулант у обради метала	4	612000	Машински инжењер - конструктор (VI - 1 CCC)	4
103311	Манипулант у преради метала	3	613100	Инжењер за хемијску технологију (VI - 1 CCC)	2
104001	Конфекцијски манипулант	2	616800	Правник (VI - 1 CCC)	2
104201	Манипулант у производњи обуће и кожно галантерије	1	619082	Физиотерапеут	2
105801	Морнар	1	610101	Ратарски оперативни технолош	1
<b>II степен стручне спреме</b>			<b>VI/2 степен стручне спреме</b>		
209311	Геронтодомаћин	51	615600	Инжењер друшког саобраћаја (VI - 1 CCC)	1
204200	Помоћни обућар и кожни галантериста (II CCC и ПК)	50	616500	Економиста за туризам и виши угоститељ (VI - 1 CCC)	1
204023	Шивач текстила	40	616812	Организатор управних послова	1
207201	Чувар	40	617569	Наставник музичког васпитања	1
204223	Помоћник израђивача горњих делова обуће	25	618299	Неразврстана друштвено - хуманистичка занимања VI - 1 категорије сложености	1
205200	Помоћни грађевински радник (II CCC и ПК)	18	619097	Оперативни медицински радиолош	1
209602	Кућна неговатељица	15	619200	Виши фармацеут (VI - 1 CCC)	1
203943	Везиља	12	<b>VI/2 степен стручне спреме</b>		
200911	Помоћник уређивача зелених површина	11	627507	Струковни васпитач	13
204701	Помоћник молера - фарбара	11	629004	Струковна медицинска сестра	2
203661	Помоћник књиговодца	10	620199	Неразврстани производњачи биља VI - 2 категорије сложености	1
205131	Кранскошља	9	621879	Струковни инжењер машинства	1
206515	Помоћни кувар	9	622811	Струковни инжењер електротехнике и рачунарства	1
203131	Пунилац нафтних деривата	7	626709	Струковни економиста	1
203663	Помоћник картонажера	7	626710	Економиста (3 године студија)	1
204025	Пеглер текстилне конфекције	7	626800	Правник (3 године студија)	1
207100	Помоћни административни радник (II CCC и ПК)	6	<b>VII/1 степен стручне спреме</b>		
206402	Лакер	5	716700	Дипломирани економиста за општу економију, банкарство и финансије (VII - 1 CCC)	58
206505	Рештиљица	5	716800	Дипломирани правник (VII - 1 CCC) / Дипломирани правник - мастер	33
206400	Руководилац робом - помоћни продавац (II CCC и ПК)	4	712800	Дипломирани инжењер електротехнике за рачунарску технику (VII - 1 CCC) / Дипломирани инжењер електротехнике и рачунарства - мастер	26
<b>III степен стручне спреме</b>			715100	Дипломирани инжењер архитектуре (VII - 1 CCC) / Дипломирани инжењер архитектуре - мастер	22
306400	Продавац (III CCC и KB)	386	719000	Доктор медицине	19
304023	Шивач конфекције	118	712100	Дипломирани машински инжењер за производно машинство (VII - 1 CCC)	17
301801	Металостругар	79	716923	Информатичар / Дипломирани информатичар - мастер	16
305600	Возач друшког возила (III CCC и KB)	62	719200	Организатор производње украсног биља и биодекорације	13
306513	Келнер	57	711800	Дипломирани машински инжењер (VII - 1 CCC) / Дипломирани инжењер машинства - мастер	12
304000	Кројач и конфекционар (III CCC и KB)	55	712000	Дипломирани машински инжењер - конструктор (VII - 1 CCC)	12
306515	Кувар једноставних јела	52	718215	Педагош / Дипломирани педагош - мастер	10
301813	Бравар	50	713100	Дипломирани инжењер за хемијску технологију и дипломирани инжењер за фармацеутску технологију (VII - 1 CCC)	7
306411	Продавац робе свакодневне потрошње	49	4918721	Новинар	7
307201	Заштитар имовине - портир	49	4916600	Дипломирани менаџер (VII - 1 CCC) / Дипломирани менаџер - мастер	6
306702	Касир	35	710400	Доктор ветеринарске медицине	6
300513	Месар	31	712400	Дипломирани инжењер електротехнике за енергетику (VII - 1 CCC)	4
301835	Електрозаваривач	29	717534	Професор енглеског језика	4
302200	Механичар, машиниста, машинбравар (III CCC и KB)	26	719300	Дипломирани социјални радник (VII - 1 CCC)	4
302220	Аутомеханичар	25	710500	Дипломирани инжењер прехранбене технологије (VII - 1 CCC)	3
302431	Електронсталтер	25	712500	Дипломирани инжењер електротехнике за електромагнетизам (VII - 1 CCC)	3
304721	Металофарбар - лакирер	22	715000	Дипломирани инжењер геодезије (VII - 1 CCC) / Дипломирани инжењер геодезије - мастер	3
306421	Продавац у малопродаји прехранбене робе	20	716591	Организатор угоститељског пословања	3
309640	Фризер за жене	20	718220	Психолош / Дипломирани психолош - мастер	3
306461	Магационер	19	718230	Политиколош / Дипломирани политиколош - мастер	3
<b>IV степен стручне спреме</b>			<b>VII/2 степен стручне спреме</b>		
407200	Техничар самозаштите (IV CCC)	285	720120	Дипломирани инжењер пољопривреде - специјалиста	1
409900	Матурант гимназије (IV CCC)	154	728331	Специјалиста заштите животне средине / Дипломирани еколош - специјалиста	1
406700	Економски техничар (IV CCC)	128			
409002	Медицинска сестра	104			
406400	Продавац (IV CCC)	77			
407201	Техничар заштите имовине	74			
402000	Машински техничар - конструктор (IV CCC)	55			
409000	Медицински техничар (IV CCC)	43			
409399	Неразврстани занимања социјалне заштите ИВ категорије сложености	36			
404000	Конфекцијски техничар (IV CCC)	37			
406513	Клобар	30			
408331	Техничар за заштиту животне средине	30			
406515	Кувар	23			
409082	Физиотерапеутска сестра	21			
407100	Административни техничар (IV CCC)	19			
406453	Комерцијални техничар	17			
404001	Конфекционар текстила	15			
407301	Администратор осигурава	15			
409200	Фармацеутски техничар (IV CCC)	14			
401600	Металуршки техничар (IV CCC)	12			
<b>V степен стручне спреме</b>					
502205	Механичар за алатне машине - специјалиста	5			
507121	Пословни секретар	4			
507765	Инструктор војске	4			
500501	Процесни организатор млевења житарица	1			
501821	Алатничар за резне алате - специјалиста	1			
502221	Аутомеханичар за путничка возила - специјалиста	1			
506515	Кувар - специјалиста	1			

**Т6 НЕЗАПОСЛЕНА ЛИЦА ПО МЕСЕЦИМА И ПОЛУ**

Ред. бр. No	Област/Регион <i>County/Region</i>	Ø 2011.		VI 2010		VII 2010		VIII 2010		IX 2010		X 2010		XI 2010	
		Укупно <i>Total</i>	Жене <i>Women</i>	Укупно <i>Total</i>	Жене <i>Women</i>	Укупно <i>Total</i>	Жене <i>Women</i>	Укупно <i>Total</i>	Жене <i>Women</i>	Укупно <i>Total</i>	Жене <i>Women</i>	Укупно <i>Total</i>	Жене <i>Women</i>	Укупно <i>Total</i>	Жене <i>Women</i>
1	Београдска област	95.170	52.911	96.690	53.853	96.288	53.841	94.761	53.133	95.071	53.215	94.101	52.720	94.314	52.701
<b>Београдски регион</b>		<b>95.170</b>	<b>52.911</b>	<b>96.690</b>	<b>53.853</b>	<b>96.288</b>	<b>53.841</b>	<b>94.761</b>	<b>53.133</b>	<b>95.071</b>	<b>53.215</b>	<b>94.101</b>	<b>52.720</b>	<b>94.314</b>	<b>52.701</b>
2	Северно - бачка	16.871	8.312	17.005	8.411	16.844	8.379	16.780	8.366	17.027	8.440	16.896	8.403	16.995	8.407
3	Средње - банатска	19.923	9.986	20.109	9.957	19.983	9.945	19.766	9.875	18.474	9.325	18.730	9.467	19.041	9.658
4	Северно - банатска	14.932	7.328	14.925	7.316	14.881	7.363	14.848	7.340	14.831	7.302	14.500	7.168	14.301	7.133
5	Јужно - банатска	33.149	16.945	33.420	17.014	33.169	16.922	32.910	16.873	32.876	16.871	32.555	16.764	33.364	17.389
6	Западно - бачка	22.067	10.657	21.999	10.631	21.920	10.616	21.568	10.486	21.651	10.474	21.500	10.365	21.480	10.342
7	Јужно - бачка	65.616	34.863	65.212	34.504	64.519	34.363	63.558	34.013	63.477	33.969	64.068	34.294	63.965	34.394
8	Сремска	27.280	13.579	27.340	13.528	27.094	13.495	26.542	13.333	26.866	13.543	27.070	13.698	26.957	13.658
<b>Регион Војводине</b>		<b>199.836</b>	<b>101.671</b>	<b>200.010</b>	<b>101.361</b>	<b>198.410</b>	<b>101.083</b>	<b>195.972</b>	<b>100.286</b>	<b>195.202</b>	<b>99.924</b>	<b>195.319</b>	<b>100.159</b>	<b>196.103</b>	<b>100.981</b>
9	Мачванска	36.708	19.267	36.703	19.189	36.591	19.264	36.086	19.050	35.990	18.871	35.111	18.441	34.985	18.457
10	Колубарска	12.778	6.685	12.743	6.623	12.456	6.525	12.042	6.314	12.016	6.285	12.137	6.376	12.534	6.621
11	Шумадијска	35.788	19.883	36.502	20.172	35.238	19.573	34.812	19.362	34.617	19.222	33.950	18.910	33.880	18.910
12	Поморавска	27.731	14.678	27.472	14.399	27.455	14.446	27.272	14.426	27.197	14.388	27.590	14.578	27.523	14.691
13	Златиборска	33.328	17.176	33.450	17.396	32.186	16.774	31.628	16.484	30.965	16.057	31.012	16.032	31.312	16.183
14	Моравичка	21.307	10.870	21.315	10.784	21.194	10.779	20.580	10.570	20.207	10.365	19.869	10.216	20.021	10.406
15	Рашка	49.431	27.032	49.366	26.986	48.476	26.572	47.938	26.272	47.572	26.002	47.175	25.816	48.142	26.414
16	Расинска	27.706	14.681	27.642	14.597	27.069	14.315	26.693	14.161	26.522	14.044	26.567	14.053	26.508	14.036
<b>Регион Шумадије и Западне Србије</b>		<b>244.777</b>	<b>130.273</b>	<b>245.193</b>	<b>130.146</b>	<b>240.665</b>	<b>128.248</b>	<b>237.051</b>	<b>126.639</b>	<b>235.086</b>	<b>125.234</b>	<b>233.411</b>	<b>124.422</b>	<b>234.905</b>	<b>125.718</b>
17	Подунавска	15.440	8.653	15.489	8.600	15.031	8.442	14.817	8.408	14.511	8.250	14.220	8.147	14.400	8.203
18	Браничевска	9.471	5.050	9.642	5.112	9.108	4.878	8.754	4.715	8.671	4.657	8.783	4.681	8.771	4.671
19	Борска	12.936	6.792	13.049	6.862	12.823	6.777	12.620	6.630	12.463	6.571	12.331	6.538	12.428	6.604
20	Зајечарска	14.043	7.001	13.949	6.971	13.693	6.882	13.480	6.792	13.339	6.691	13.449	6.721	13.767	6.846
21	Нишавска	49.785	25.958	50.302	26.214	50.477	26.265	49.435	25.812	49.266	25.680	49.367	25.515	49.203	25.512
22	Топличка	15.275	7.541	15.993	7.932	15.554	7.740	14.575	7.329	14.189	7.106	14.129	7.015	13.997	6.981
23	Пиротска	14.992	7.327	15.290	7.475	14.968	7.342	14.452	7.097	14.248	6.965	13.965	6.820	14.070	6.902
24	Јабланичка	36.414	17.776	35.297	17.195	35.706	17.422	35.031	17.121	35.632	17.439	35.244	17.325	35.985	17.757
25	Пчињска	29.172	15.619	29.136	15.582	27.977	15.125	26.900	14.660	26.808	14.545	26.668	14.446	27.701	14.877
<b>Регион Јужне и Источне Србије</b>		<b>197.527</b>	<b>101.717</b>	<b>198.147</b>	<b>101.943</b>	<b>195.337</b>	<b>100.873</b>	<b>190.064</b>	<b>98.564</b>	<b>189.127</b>	<b>97.904</b>	<b>188.156</b>	<b>97.208</b>	<b>190.322</b>	<b>98.353</b>
<b>Регион Косово и Метохија</b>		<b>6.912</b>	<b>3.944</b>	<b>6.808</b>	<b>3.841</b>	<b>6.348</b>	<b>3.642</b>	<b>6.421</b>	<b>3.699</b>	<b>6.556</b>	<b>3.761</b>	<b>6.514</b>	<b>3.757</b>	<b>6.497</b>	<b>3.767</b>
<b>Република Србија</b>		<b>744.222</b>	<b>390.516</b>	<b>746.848</b>	<b>391.144</b>	<b>737.048</b>	<b>387.687</b>	<b>724.270</b>	<b>382.321</b>	<b>721.043</b>	<b>380.038</b>	<b>717.503</b>	<b>378.267</b>	<b>722.142</b>	<b>381.521</b>

Графикон бр. 6 - Промена броја незапослених лица за период VI 2010. - VI 2011. године  
**Chart No. 6 - Change in the number of the unemployed VI 2010 - VI 2011**

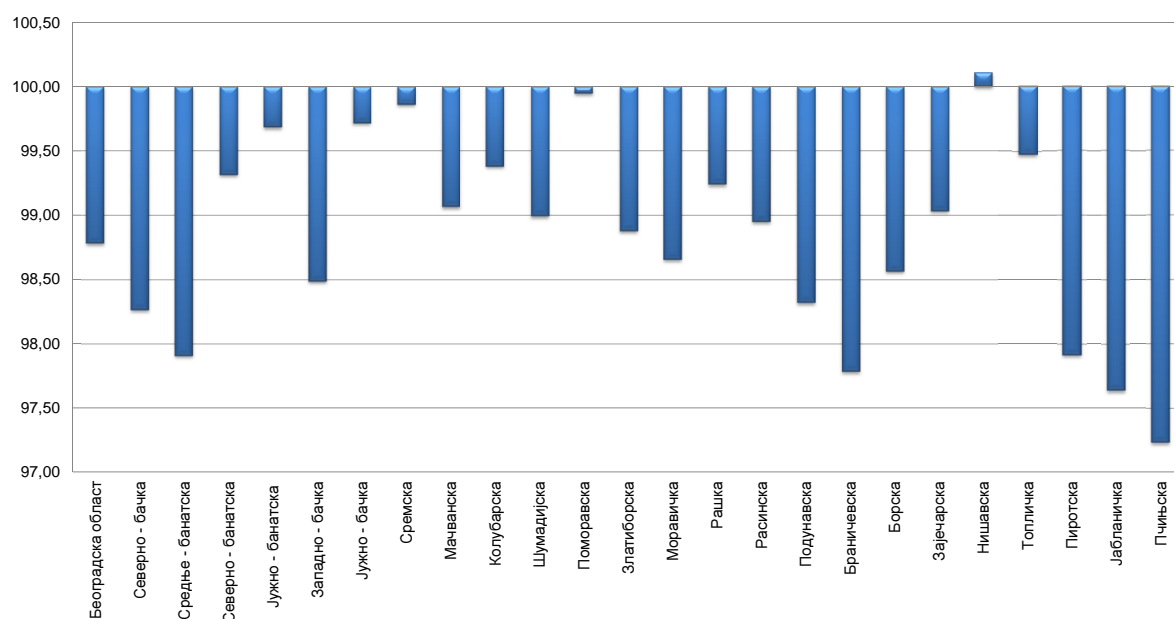




**T6 UNEMPLOYED PERSONS BY MONTHS AND SEX**

XII 2010		I 2011		II 2011		III 2011		IV 2011		V 2011		VI 2011		Индекси Index		
Укупно Total	Жене Women	Укупно Total	Жене Women	Укупно Total	Жене Women	Укупно Total	Жене Women	Укупно Total	Жене Women	Укупно Total	Жене Women	Укупно Total	Жене Women	VI 2011 / VI 2010	VI 2011 / XII 2010	VI 2011 / V 2011
93.769	52.162	96.079	53.138	96.984	53.185	97.513	53.348	96.358	52.812	95.773	52.585	94.609	52.079	97,85	100,90	98,78
<b>93.769</b>	<b>52.162</b>	<b>96.079</b>	<b>53.138</b>	<b>96.984</b>	<b>53.185</b>	<b>97.513</b>	<b>53.348</b>	<b>96.358</b>	<b>52.812</b>	<b>95.773</b>	<b>52.585</b>	<b>94.609</b>	<b>52.079</b>	<b>97,85</b>	<b>100,90</b>	<b>98,78</b>
16.778	8.238	17.124	8.376	17.219	8.389	17.369	8.396	17.076	8.296	17.026	8.265	16.731	8.163	98,39	99,72	98,27
19.629	9.847	20.257	10.040	20.635	10.103	21.352	10.331	21.282	10.310	21.391	10.325	20.944	10.161	104,15	106,70	97,91
14.291	7.139	14.641	7.271	14.922	7.338	14.998	7.376	14.715	7.251	14.895	7.338	14.793	7.325	99,12	103,51	99,32
33.640	17.614	34.348	17.927	34.457	17.850	34.791	17.949	34.524	17.800	34.116	17.742	34.009	17.684	101,76	101,10	99,69
21.705	10.449	22.376	10.729	22.861	10.916	23.118	10.920	22.932	10.795	22.551	10.599	22.210	10.432	100,96	102,33	98,49
65.156	34.989	67.067	35.852	68.218	36.320	69.165	36.713	69.027	36.762	68.685	36.693	68.491	36.732	105,03	105,12	99,72
27.077	13.660	27.705	13.861	28.211	14.049	28.387	14.105	28.163	14.065	27.692	13.900	27.654	13.947	101,15	102,13	99,86
<b>198.276</b>	<b>101.936</b>	<b>203.518</b>	<b>104.056</b>	<b>206.523</b>	<b>104.965</b>	<b>209.180</b>	<b>105.790</b>	<b>207.719</b>	<b>105.279</b>	<b>206.356</b>	<b>104.862</b>	<b>204.832</b>	<b>104.444</b>	<b>102,41</b>	<b>103,31</b>	<b>99,26</b>
35.165	18.436	35.747	18.681	36.044	18.753	36.220	18.794	36.107	18.822	35.620	18.706	35.288	18.561	96,14	100,35	99,07
12.704	6.713	13.231	6.914	13.573	7.071	13.988	7.237	14.071	7.290	13.907	7.298	13.821	7.251	108,46	108,79	99,38
33.996	18.925	35.482	19.559	36.069	19.667	36.495	19.815	36.379	19.772	35.842	19.602	35.482	19.470	97,21	104,37	99,00
27.846	14.874	28.434	15.152	28.858	15.254	29.083	15.300	28.937	15.268	28.707	15.196	28.692	15.230	104,44	103,04	99,95
31.882	16.419	33.243	17.025	33.832	17.232	34.594	17.562	34.581	17.609	34.112	17.557	33.730	17.439	100,84	105,80	98,88
20.282	10.654	20.838	10.976	21.244	11.178	21.429	11.260	21.295	11.198	21.239	11.230	20.954	11.146	98,31	103,31	98,66
48.985	26.897	50.121	27.363	50.770	27.629	51.493	27.894	51.462	27.893	50.949	27.658	50.563	27.424	102,42	103,22	99,24
26.781	14.168	27.430	14.449	28.020	14.597	28.402	14.652	28.470	14.703	28.133	14.566	27.838	14.467	100,71	103,95	98,95
<b>237.641</b>	<b>127.086</b>	<b>244.526</b>	<b>130.119</b>	<b>248.410</b>	<b>131.381</b>	<b>251.704</b>	<b>132.514</b>	<b>251.302</b>	<b>132.555</b>	<b>248.509</b>	<b>131.813</b>	<b>246.368</b>	<b>130.988</b>	<b>100,48</b>	<b>103,67</b>	<b>99,14</b>
14.533	8.239	14.979	8.387	15.446	8.544	15.780	8.652	15.709	8.646	15.442	8.554	15.183	8.437	98,02	104,47	98,32
8.914	4.777	9.210	4.867	9.694	5.053	9.981	5.133	10.131	5.215	9.856	5.158	9.638	5.067	99,96	108,12	97,79
12.561	6.669	12.901	6.851	13.243	6.993	13.615	7.123	13.740	7.177	13.389	7.031	13.197	6.921	101,13	105,06	98,57
14.053	6.982	14.258	7.041	14.576	7.147	14.912	7.255	14.795	7.202	14.500	7.105	14.360	7.052	102,95	102,18	99,03
49.882	25.669	51.440	26.355	52.189	26.609	52.646	26.675	52.530	26.645	53.052	26.900	53.111	26.912	105,58	106,47	100,11
14.264	7.058	14.934	7.368	15.592	7.606	16.280	7.871	16.424	7.984	16.184	7.928	16.100	7.863	100,67	112,87	99,48
14.134	6.930	14.333	7.004	14.497	7.041	14.548	7.040	14.439	7.029	14.262	7.001	13.965	6.916	91,33	98,80	97,92
36.253	17.859	37.892	18.498	38.784	18.794	39.141	18.924	38.108	18.477	38.559	18.770	37.651	18.424	106,67	103,86	97,65
28.610	15.208	29.971	15.836	30.963	16.281	31.850	16.600	31.747	16.520	31.480	16.423	30.610	16.056	105,06	106,99	97,24
<b>193.204</b>	<b>99.391</b>	<b>199.918</b>	<b>102.207</b>	<b>204.984</b>	<b>104.068</b>	<b>208.753</b>	<b>105.273</b>	<b>207.623</b>	<b>104.895</b>	<b>206.724</b>	<b>104.870</b>	<b>203.815</b>	<b>103.648</b>	<b>102,86</b>	<b>105,49</b>	<b>98,59</b>
<b>6.629</b>	<b>3.820</b>	<b>6.684</b>	<b>3.867</b>	<b>6.648</b>	<b>3.838</b>	<b>6.745</b>	<b>3.873</b>	<b>6.758</b>	<b>3.882</b>	<b>6.758</b>	<b>3.862</b>	<b>6.629</b>	<b>3.803</b>	<b>97,37</b>	<b>100,00</b>	<b>98,09</b>
<b>729.520</b>	<b>384.396</b>	<b>750.726</b>	<b>393.388</b>	<b>763.550</b>	<b>397.438</b>	<b>773.896</b>	<b>400.799</b>	<b>769.760</b>	<b>399.423</b>	<b>764.122</b>	<b>397.993</b>	<b>756.255</b>	<b>394.963</b>	<b>101,26</b>	<b>103,66</b>	<b>98,97</b>

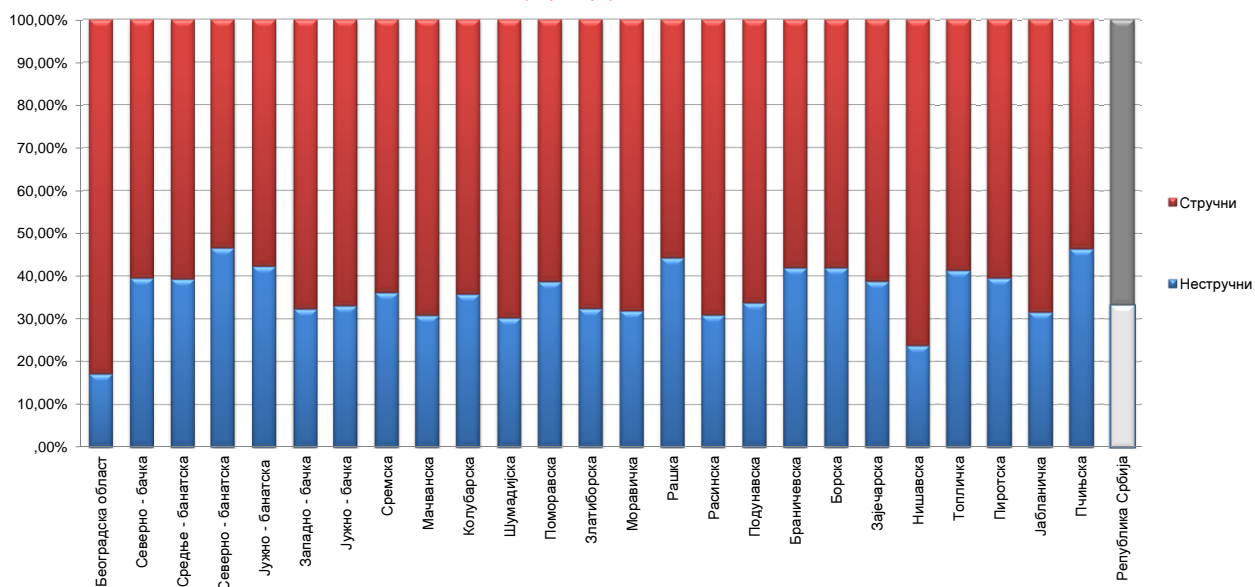
Графикон бр. 7 - Промена броја незапослених лица за период V 2011. - VI 2011. године  
*Chart No. 7 - Change in the number of the unemployed V 2011 - VI 2011.*



**T7 НЕЗАПОСЛЕНА ЛИЦА ПРЕМА СТЕПЕНУ СТРУЧНЕ СПРЕМЕ И ПОЛУ НА КРАЈУ ЈУНА 2011. ГОДИНЕ**

Ред. Бр. No	Област/Регион County/Region	Укупно Total	Жене Women	I		II		III		IV	
				Укупно Total	Жене Women	Укупно Total	Жене Women	Укупно Total	Жене Women	Укупно Total	Жене Women
1	Београдска област	94.609	52.079	13.589	7.076	2.656	1.575	19.266	7.628	32.827	19.771
<b>Београдски регион</b>		<b>94.609</b>	<b>52.079</b>	<b>13.589</b>	<b>7.076</b>	<b>2.656</b>	<b>1.575</b>	<b>19.266</b>	<b>7.628</b>	<b>32.827</b>	<b>19.771</b>
2	Северно - бачка	16.731	8.163	5.867	2.745	746	364	4.095	1.628	4.415	2.537
3	Средње - банатска	20.944	10.161	7.724	3.871	507	186	5.777	2.039	4.948	2.950
4	Северно - банатска	14.793	7.325	6.264	3.076	622	293	3.652	1.443	3.257	1.976
5	Јужно - банатска	34.009	17.684	12.247	6.375	2.133	1.145	7.588	2.981	9.166	5.531
6	Западно - бачка	22.210	10.432	6.016	2.773	1.167	555	6.639	2.350	6.606	3.792
7	Јужно - бачка	68.491	36.732	18.275	9.566	4.394	2.310	16.749	7.018	18.856	11.574
8	Сремска	27.654	13.947	8.421	4.139	1.566	772	7.625	3.064	7.391	4.420
<b>Регион Војводине</b>		<b>204.832</b>	<b>104.444</b>	<b>64.814</b>	<b>32.545</b>	<b>11.135</b>	<b>5.625</b>	<b>52.125</b>	<b>20.523</b>	<b>54.639</b>	<b>32.780</b>
9	Мачванска	35.288	18.561	8.825	4.485	2.047	1.184	11.844	5.159	9.570	6.080
10	Колубарска	13.821	7.251	3.963	1.948	976	607	3.731	1.499	3.652	2.320
11	Шумадијска	35.482	19.470	8.248	4.652	2.478	1.295	9.906	4.635	10.176	6.447
12	Поморавска	28.692	15.230	10.397	5.582	704	370	7.219	3.158	7.988	4.852
13	Златиборска	33.730	17.439	9.606	4.981	1.328	853	11.646	4.797	8.123	5.117
14	Моравичка	20.954	11.146	5.279	2.383	1.399	915	6.207	2.649	5.744	3.776
15	Рашка	50.563	27.424	20.082	11.504	2.301	1.341	12.994	5.666	11.393	6.951
16	Расинска	27.838	14.467	6.951	3.384	1.643	1.034	7.804	3.331	8.161	4.929
<b>Регион Шумадије и Западне Србије</b>		<b>246.368</b>	<b>130.988</b>	<b>73.351</b>	<b>38.919</b>	<b>12.876</b>	<b>7.599</b>	<b>71.351</b>	<b>30.894</b>	<b>64.807</b>	<b>40.472</b>
17	Подунавска	15.183	8.437	4.330	2.393	788	336	4.141	1.901	4.471	2.946
18	Браничевска	9.638	5.067	3.171	1.705	866	389	2.235	946	2.442	1.511
19	Борска	13.197	6.921	4.631	2.516	906	483	2.981	1.242	3.536	2.103
20	Зајечарска	14.360	7.052	4.968	2.506	594	283	3.707	1.432	3.658	2.028
21	Нишавска	53.111	26.912	11.057	5.510	1.563	759	15.070	6.280	17.544	10.070
22	Топличка	16.100	7.863	5.645	2.903	1.006	436	4.219	1.712	4.035	2.197
23	Пиротска	13.965	6.916	5.053	2.491	471	216	3.783	1.564	3.198	1.761
24	Јабланичка	37.651	18.424	11.289	5.593	583	313	12.551	5.110	10.278	5.832
25	Пчињска	30.610	16.056	12.743	7.684	1.448	657	6.106	1.989	7.865	4.361
<b>Регион Јужне и Источне Србије</b>		<b>203.815</b>	<b>103.648</b>	<b>62.887</b>	<b>33.301</b>	<b>8.225</b>	<b>3.872</b>	<b>54.793</b>	<b>22.176</b>	<b>57.027</b>	<b>32.809</b>
<b>Регион Косово и Метохија</b>		<b>6.629</b>	<b>3.803</b>	<b>1.860</b>	<b>1.220</b>	<b>85</b>	<b>56</b>	<b>1.053</b>	<b>413</b>	<b>3.088</b>	<b>1.796</b>
<b>Република Србија</b>		<b>756.255</b>	<b>394.963</b>	<b>216.503</b>	<b>113.062</b>	<b>34.977</b>	<b>18.727</b>	<b>198.588</b>	<b>81.634</b>	<b>212.388</b>	<b>127.628</b>

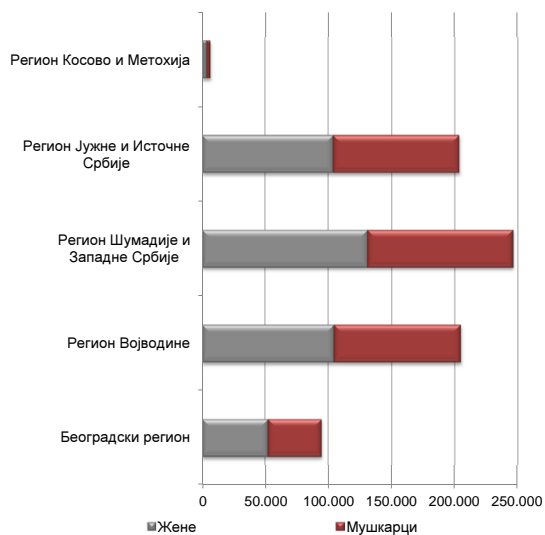
Графикон бр. 8 - Структура незапослених лица према стручношћу по окрузима на крају VI 2011. године  
**Chart No. 8 - Structure of the unemployed by qualifications and counties in the end of VI 2011**



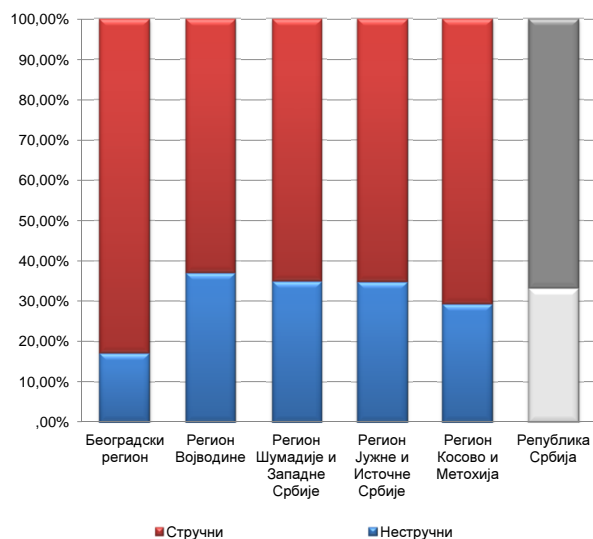
**T7 UNEMPLOYED PERSONS BY EDUCATION LEVEL AND SEX IN THE END OF JUNE 2011**

V		VI/1		VI/2		VII-1		VII-2		VIII	
Укупно Total	Жене Women	Укупно Total	Жене Women	Укупно Total	Жене Women	Укупно Total	Жене Women	Укупно Total	Жене Women	Укупно Total	Жене Women
1.441	321	6.821	4.033	1.671	1.007	15.948	10.441	363	213	27	14
1.441	321	6.821	4.033	1.671	1.007	15.948	10.441	363	213	27	14
126	22	555	281	158	115	759	466	10	5	0	0
123	33	698	412	219	161	923	498	25	11	0	0
72	13	359	194	132	95	428	231	6	4	1	0
262	35	1.131	732	258	167	1.197	707	25	10	2	1
154	16	563	333	153	98	901	513	11	2	0	0
669	162	2.532	1.541	845	599	6.063	3.905	99	54	9	3
217	28	874	543	366	257	1.183	721	11	3	0	0
1.623	309	6.712	4.036	2.131	1.492	11.454	7.041	187	89	12	4
359	78	1.176	722	397	252	1.059	593	10	7	1	1
138	18	628	427	145	89	584	341	4	2	0	0
948	168	1.378	797	377	233	1.953	1.234	18	9	0	0
313	45	894	543	196	123	972	553	9	4	0	0
252	39	1.191	716	302	192	1.270	739	12	5	0	0
179	32	660	429	288	188	1.184	768	13	6	1	0
405	48	1.186	653	246	137	1.939	1.116	15	8	2	0
298	51	1.356	827	286	165	1.320	740	18	6	1	0
2.892	479	8.469	5.114	2.237	1.379	10.281	6.084	99	47	5	1
96	9	634	421	139	73	577	354	7	4	0	0
44	6	409	237	96	52	370	221	5	0	0	0
172	11	407	238	55	24	501	301	8	3	0	0
69	21	657	369	102	70	592	338	11	4	2	1
782	143	2.655	1.477	389	262	3.994	2.382	56	28	1	1
113	12	588	343	90	53	398	206	5	1	1	0
48	12	721	460	115	76	571	334	5	2	0	0
194	63	1326	733	230	149	1186	625	14	6	0	0
80	6	1.146	687	193	108	1.021	562	7	2	1	0
1.598	283	8.543	4.965	1.409	867	9.210	5.323	118	50	5	2
10	1	204	108	33	19	289	187	7	3	0	0
7.564	1.393	30.749	18.256	7.481	4.764	47.182	29.076	774	402	49	21

Графикон бр. 9 - Структура незапослених по регионима и полу на крају VI 2011. године  
 Chart No. 9 - Percentage of unemployed by regions and gender in the end of VI 2011



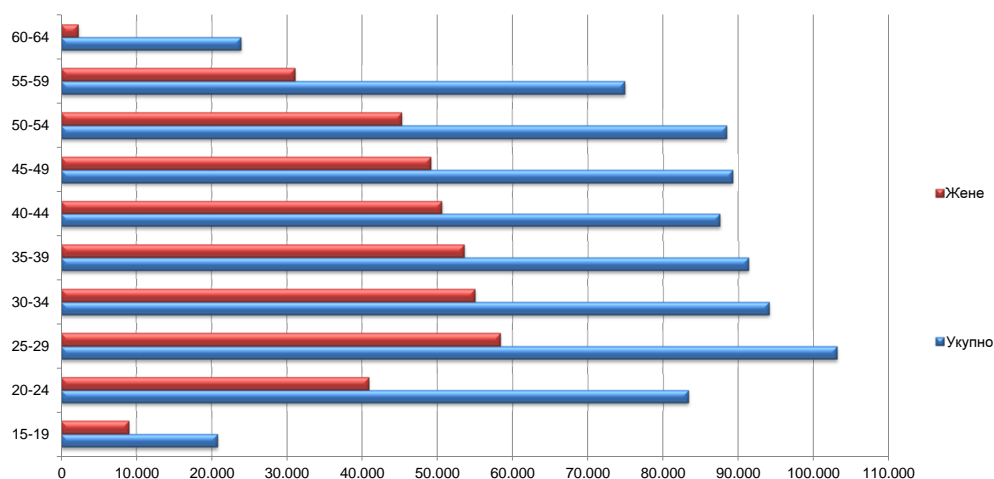
Графикон бр. 9а - Структура незапослених по регионима и стручности на крају VI 2011. године  
 Chart No. 9a - Structure of unemployed by regions and skill in the end of VI 2011



**T8 НЕЗАПОСЛЕНА ЛИЦА ПРЕМА СТАРОСТИ И ПОЛУ НА КРАЈУ ЈУНА 2011. ГОДИНЕ**

Ред. Бр. No	Област/Регион County/Region	Укупно Total	Жене Women	15-19		20-24		25-29		30-34	
				Укупно Total	Жене Women	Укупно Total	Жене Women	Укупно Total	Жене Women	Укупно Total	Жене Women
1	Београдска област	94.609	52.079	1.917	842	7.930	4.250	14.399	9.021	12.185	7.567
<b>Београдски регион</b>		<b>94.609</b>	<b>52.079</b>	<b>1.917</b>	<b>842</b>	<b>7.930</b>	<b>4.250</b>	<b>14.399</b>	<b>9.021</b>	<b>12.185</b>	<b>7.567</b>
2	Северно - бачка	16.731	8.163	618	280	2.067	1.001	2.069	1.151	1.796	1.012
3	Средње - банатска	20.944	10.161	777	333	2.419	1.130	2.754	1.458	2.412	1.329
4	Северно - банатска	14.793	7.325	586	277	1.687	832	1.755	964	1.656	922
5	Јужно - банатска	34.009	17.684	1.051	475	3.785	1.858	4.551	2.545	4.268	2.473
6	Западно - бачка	22.210	10.432	667	279	2.672	1.148	2.842	1.341	2.769	1.397
7	Јужно - бачка	68.491	36.732	1.735	760	6.759	3.367	9.610	5.791	8.608	5.214
8	Сремска	27.654	13.947	992	398	3.148	1.597	3.311	1.858	3.016	1.791
<b>Регион Војводине</b>		<b>204.832</b>	<b>104.444</b>	<b>6.426</b>	<b>2.802</b>	<b>22.537</b>	<b>10.933</b>	<b>26.892</b>	<b>15.108</b>	<b>24.525</b>	<b>14.138</b>
9	Мачванска	35.288	18.561	1.125	502	3.917	1.980	4.289	2.464	4.239	2.482
10	Колубарска	13.821	7.251	502	204	1.776	817	1.773	976	1.584	943
11	Шумадијска	35.482	19.470	883	373	3.867	1.932	4.806	2.698	4.223	2.537
12	Поморавска	28.692	15.230	753	357	3.473	1.756	3.765	2.158	3.657	2.143
13	Златиборска	33.730	17.439	819	297	3.778	1.760	4.412	2.326	4.103	2.337
14	Моравичка	20.954	11.146	459	206	2.050	1.051	2.616	1.550	2.449	1.495
15	Рашка	50.563	27.424	1.265	629	6.070	3.059	7.228	4.051	6.971	4.096
16	Расинска	27.838	14.467	586	229	3.111	1.459	3.948	2.123	3.933	2.353
<b>Регион Шумадије и Западне Србије</b>		<b>246.368</b>	<b>130.988</b>	<b>6.392</b>	<b>2.797</b>	<b>28.042</b>	<b>13.814</b>	<b>32.837</b>	<b>18.346</b>	<b>31.159</b>	<b>18.386</b>
17	Подунавска	15.183	8.437	549	214	1.979	1.025	2.075	1.164	1.949	1.239
18	Браничевска	9.638	5.067	380	158	1.220	593	1.339	742	1.153	713
19	Борска	13.197	6.921	417	155	1.606	751	1.811	959	1.650	921
20	Зајечарска	14.360	7.052	362	152	1.467	688	1.880	951	1.662	885
21	Нишавска	53.111	26.912	1.367	593	6.062	2.759	7.696	4.171	6.912	3.853
22	Топличка	16.100	7.863	529	223	1.922	870	1.982	1.068	1.876	1.018
23	Пиротска	13.965	6.916	353	145	1.415	651	1.764	989	1.535	868
24	Јабланичка	37.651	18.424	1.004	416	4.049	1.992	4.834	2.617	4.619	2.540
25	Пчињска	30.610	16.056	741	340	3.464	1.738	4.072	2.357	3.875	2.280
<b>Регион Јужне и Источне Србије</b>		<b>203.815</b>	<b>103.648</b>	<b>5.702</b>	<b>2.396</b>	<b>23.184</b>	<b>11.067</b>	<b>27.453</b>	<b>15.018</b>	<b>25.231</b>	<b>14.317</b>
<b>Регион Косово и Метохија</b>		<b>6.629</b>	<b>3.803</b>	<b>290</b>	<b>134</b>	<b>1.611</b>	<b>810</b>	<b>1.515</b>	<b>862</b>	<b>958</b>	<b>564</b>
<b>Република Србија</b>		<b>756.255</b>	<b>394.963</b>	<b>20.727</b>	<b>8.971</b>	<b>83.304</b>	<b>40.874</b>	<b>103.098</b>	<b>58.356</b>	<b>94.058</b>	<b>54.972</b>

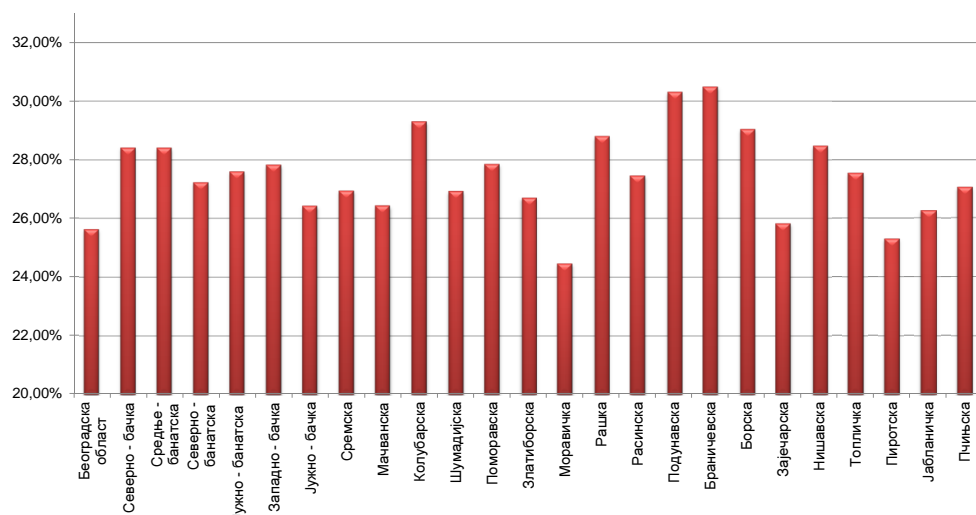
Графикон бр. 10 - Незапослена лица према старости и полу на крају VI 2011. године  
 Chart No. 10 - Unemployed persons by age and gender in the end of VI 2011



**T8 UNEMPLOYED PERSONS BY AGE AND SEX IN THE END OF JUNE 2011**

35-39		40-44		45-49		50-54		55-59		60-64	
Укупно Total	Жене Women	Укупно Total	Жене Women	Укупно Total	Жене Women	Укупно Total	Жене Women	Укупно Total	Жене Women	Укупно Total	Жене Women
10.741	6.463	10.026	5.893	10.843	6.122	11.894	6.488	11.327	5.252	3.347	181
<b>10.741</b>	<b>6.463</b>	<b>10.026</b>	<b>5.893</b>	<b>10.843</b>	<b>6.122</b>	<b>11.894</b>	<b>6.488</b>	<b>11.327</b>	<b>5.252</b>	<b>3.347</b>	<b>181</b>
1.775	1.036	1.830	947	2.080	1.071	2.123	1.013	1.773	608	600	44
2.384	1.327	2.418	1.273	2.520	1.290	2.404	1.136	2.140	814	716	71
1.750	1.007	1.669	886	1.832	916	1.904	924	1.417	538	537	59
4.261	2.447	3.943	2.266	3.753	2.108	3.865	1.964	3.456	1.438	1.076	110
2.724	1.447	2.881	1.576	2.871	1.499	2.529	1.161	1.751	556	504	28
8.167	4.863	7.896	4.632	8.115	4.486	7.960	4.235	7.181	3.116	2.460	268
3.161	1.899	3.234	1.835	3.505	1.842	3.596	1.653	2.823	1.045	868	29
<b>24.222</b>	<b>14.026</b>	<b>23.871</b>	<b>13.415</b>	<b>24.676</b>	<b>13.212</b>	<b>24.381</b>	<b>12.086</b>	<b>20.541</b>	<b>8.115</b>	<b>6.761</b>	<b>609</b>
4.289	2.565	4.266	2.524	4.432	2.428	4.390	2.201	3.302	1.287	1.039	128
1.467	880	1.502	935	1.720	989	1.754	917	1.339	559	404	31
3.915	2.401	3.834	2.436	4.160	2.470	4.699	2.649	4.012	1.843	1.083	131
3.396	2.024	3.132	1.850	2.956	1.663	3.308	1.743	3.213	1.429	1.039	107
4.276	2.436	4.282	2.489	4.463	2.541	4.009	2.039	2.744	1.111	844	103
2.495	1.469	2.413	1.414	2.675	1.499	2.849	1.515	2.357	936	591	11
6.809	4.060	6.214	3.690	5.692	3.230	4.994	2.631	4.041	1.762	1.279	216
3.698	2.197	3.110	1.868	2.816	1.497	2.978	1.530	2.792	1.141	866	70
<b>30.345</b>	<b>18.032</b>	<b>28.753</b>	<b>17.206</b>	<b>28.914</b>	<b>16.317</b>	<b>28.981</b>	<b>15.225</b>	<b>23.800</b>	<b>10.068</b>	<b>7.145</b>	<b>797</b>
1.883	1.212	1.695	1.067	1.610	1.002	1.654	878	1.323	593	466	43
1.140	686	1.008	583	994	567	980	524	1.055	464	369	37
1.666	970	1.501	875	1.427	839	1.414	773	1.324	646	381	32
1.648	898	1.581	924	1.614	881	1.827	926	1.741	707	578	40
6.280	3.651	6.035	3.433	6.151	3.415	5.928	2.945	5.074	1.959	1.606	133
2.011	1.127	1.967	1.086	1.990	1.039	1.836	847	1.430	527	557	58
1.527	909	1.614	858	1.822	953	1.961	951	1.478	568	496	24
4.987	2.676	4.690	2.541	4.879	2.494	4.164	1.893	3.183	1.092	1.242	163
4.125	2.405	4.255	2.327	3.844	1.992	3.098	1.550	2.359	944	777	123
<b>25.267</b>	<b>14.534</b>	<b>24.346</b>	<b>13.694</b>	<b>24.331</b>	<b>13.182</b>	<b>22.862</b>	<b>11.287</b>	<b>18.967</b>	<b>7.500</b>	<b>6.472</b>	<b>653</b>
<b>690</b>	<b>471</b>	<b>482</b>	<b>333</b>	<b>412</b>	<b>268</b>	<b>335</b>	<b>196</b>	<b>258</b>	<b>132</b>	<b>78</b>	<b>33</b>
<b>91.265</b>	<b>53.526</b>	<b>87.478</b>	<b>50.541</b>	<b>89.176</b>	<b>49.101</b>	<b>88.453</b>	<b>45.282</b>	<b>74.893</b>	<b>31.067</b>	<b>23.803</b>	<b>2.273</b>

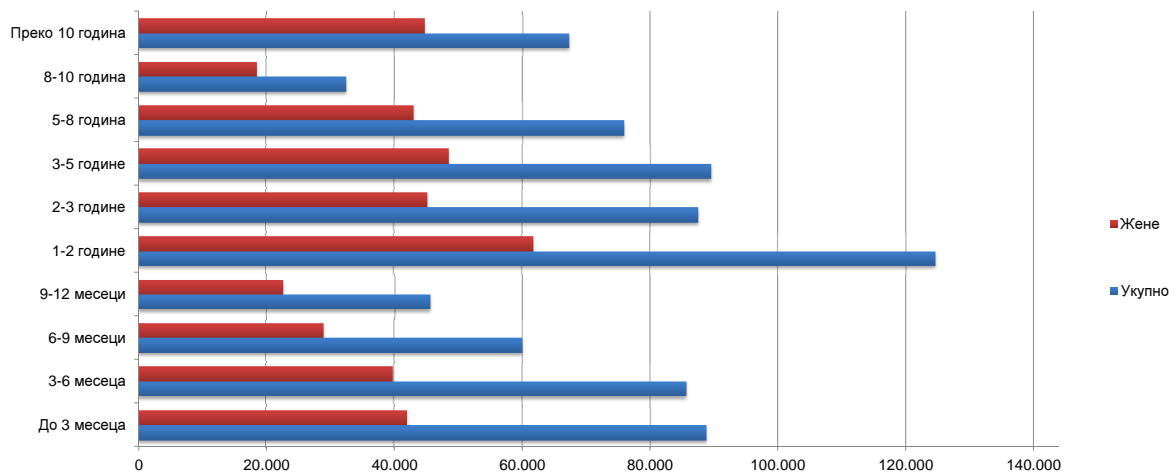
Графикон бр. 10а - Незапослена лица до 30 година старости по окрузима на крају VI 2011. године  
 Chart No. 10a - Unemployed up to 30 years of age by counties in the end of VI 2011



**T9 НЕЗАПОСЛЕНА ЛИЦА ПРЕМА ТРАЈАЊУ НЕЗАПОСЛЕНОСТИ И ПОЛУ  
НА КРАЈУ ЈУНА 2011. ГОДИНЕ**

Ред. Бр. No	Област/Регион <i>County/Region</i>	Укупно <i>Total</i>	Жене <i>Women</i>	До 3 месеца <i>to 3 months</i>		3-6 месеци <i>3-6 months</i>		6-9 месеци <i>6-9 months</i>		9-12 месеци <i>9-12 months</i>	
				Укупно <i>Total</i>	Жене <i>Women</i>	Укупно <i>Total</i>	Жене <i>Women</i>	Укупно <i>Total</i>	Жене <i>Women</i>	Укупно <i>Total</i>	Жене <i>Women</i>
1	Београдска област	94.609	52.079	14.323	7.387	12.075	6.225	8.624	4.740	6.366	3.486
<b>Београдски регион</b>		<b>94.609</b>	<b>52.079</b>	<b>14.323</b>	<b>7.387</b>	<b>12.075</b>	<b>6.225</b>	<b>8.624</b>	<b>4.740</b>	<b>6.366</b>	<b>3.486</b>
2	Северно - бачка	16.731	8.163	2.700	1.177	2.023	939	1.514	701	1.481	672
3	Средње - банатска	20.944	10.161	3.613	1.557	3.129	1.382	1.944	920	1.386	664
4	Северно - банатска	14.793	7.325	2.441	1.047	1.724	774	1.205	595	1.046	491
5	Јужно - банатска	34.009	17.684	3.689	1.710	3.153	1.434	2.553	1.202	2.268	1.131
6	Западно - бачка	22.210	10.432	2.509	1.050	2.509	1.028	1.716	748	1.899	833
7	Јужно - бачка	68.491	36.732	9.071	4.475	8.754	4.316	6.070	3.103	4.520	2.335
8	Сремска	27.654	13.947	3.938	1.867	3.448	1.582	2.591	1.256	2.142	1.069
<b>Регион Војводине</b>		<b>204.832</b>	<b>104.444</b>	<b>27.961</b>	<b>12.883</b>	<b>24.740</b>	<b>11.455</b>	<b>17.593</b>	<b>8.525</b>	<b>14.742</b>	<b>7.195</b>
9	Мачванска	35.288	18.561	3.966	1.832	3.164	1.438	2.307	1.024	1.971	939
10	Колубарска	13.821	7.251	1.766	840	1.910	911	1.483	705	909	468
11	Шумадијска	35.482	19.470	3.464	1.641	4.522	2.032	2.326	1.175	1.960	1.018
12	Поморавска	28.692	15.230	2.513	1.224	2.389	1.067	1.860	892	1.575	800
13	Златиборска	33.730	17.439	3.346	1.652	4.073	1.971	2.605	1.239	1.748	923
14	Моравичка	20.954	11.146	2.319	1.162	2.583	1.319	1.730	893	1.275	721
15	Рашка	50.563	27.424	3.764	1.760	4.403	1.996	2.898	1.426	2.247	1.080
16	Расинска	27.838	14.467	2.398	1.138	2.870	1.237	1.921	865	1.367	645
<b>Регион Шумадије и Западне Србије</b>		<b>246.368</b>	<b>130.988</b>	<b>23.536</b>	<b>11.249</b>	<b>25.914</b>	<b>11.971</b>	<b>17.130</b>	<b>8.219</b>	<b>13.052</b>	<b>6.594</b>
17	Подунавска	15.183	8.437	2.114	1.006	1.885	872	1.153	569	911	481
18	Браничевска	9.638	5.067	1.297	625	1.529	731	927	446	581	281
19	Борска	13.197	6.921	1.443	653	1.483	685	1.077	527	784	335
20	Зајечарска	14.360	7.052	1.661	728	1.459	647	1.329	602	766	366
21	Нишавска	53.111	26.912	6.702	3.022	4.616	1.979	3.839	1.632	2.988	1.274
22	Топличка	16.100	7.863	1.668	770	2.371	1.013	1.112	442	802	376
23	Пиротска	13.965	6.916	1.319	573	1.372	593	1.060	462	652	294
24	Јабланичка	37.651	18.424	2.994	1.337	3.346	1.395	2.652	1.204	1.942	1.002
25	Пчињска	30.610	16.056	3.254	1.528	4.453	2.026	2.900	1.332	1.572	710
<b>Регион Јужне и Источне Србије</b>		<b>203.815</b>	<b>103.648</b>	<b>22.452</b>	<b>10.242</b>	<b>22.514</b>	<b>9.941</b>	<b>16.049</b>	<b>7.216</b>	<b>10.998</b>	<b>5.119</b>
<b>Регион Косово и Метохија</b>		<b>6.629</b>	<b>3.803</b>	<b>415</b>	<b>200</b>	<b>417</b>	<b>194</b>	<b>509</b>	<b>264</b>	<b>282</b>	<b>133</b>
<b>Република Србија</b>		<b>756.255</b>	<b>394.963</b>	<b>88.688</b>	<b>41.961</b>	<b>85.660</b>	<b>39.786</b>	<b>59.905</b>	<b>28.964</b>	<b>45.440</b>	<b>22.527</b>

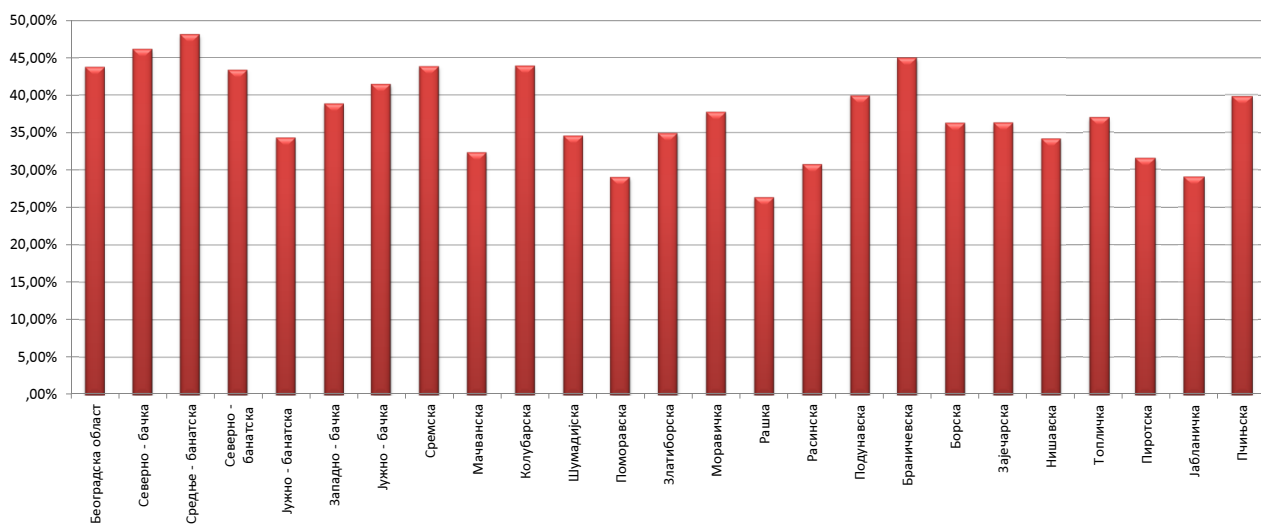
**Графикон бр. 11- Незапослена лица према трајању незапослености и полу на крају VI 2011. године**  
*Chart No. 11- Unemployed persons by duration of unemployment and gender in the end of VI 2011*



**T9 UNEMPLOYED PERSONS BY DURATION OF UNEMPLOYMENT AND SEX  
IN THE END OF JUNE 2011**

1-2 године 1-2 years		2-3 године 2-3 years		3-5 године 3-5 years		5-8 година 5-8 years		8-10 година 8-10 years		Преко 10 година Over 10 years	
Укупно Total	Жене Women	Укупно Total	Жене Women	Укупно Total	Жене Women	Укупно Total	Жене Women	Укупно Total	Жене Women	Укупно Total	Жене Women
16.726	9.185	9.689	5.403	9.008	5.106	8.670	5.002	3.597	2.064	5.531	3.481
<b>16.726</b>	<b>9.185</b>	<b>9.689</b>	<b>5.403</b>	<b>9.008</b>	<b>5.106</b>	<b>8.670</b>	<b>5.002</b>	<b>3.597</b>	<b>2.064</b>	<b>5.531</b>	<b>3.481</b>
3.092	1.536	2.129	1.022	1.376	718	1.122	616	442	250	852	532
3.473	1.677	2.272	1.168	1.852	912	1.347	745	606	344	1.322	792
2.526	1.202	1.656	804	1.423	751	1.231	696	480	287	1.061	678
5.523	2.683	4.050	2.058	4.107	2.182	3.496	1.970	1.365	829	3.805	2.485
3.827	1.710	2.598	1.258	2.590	1.310	2.156	1.073	687	341	1.719	1.081
11.660	6.106	8.275	4.538	7.283	4.156	5.933	3.436	2.227	1.295	4.698	2.972
4.990	2.487	2.874	1.455	2.408	1.171	2.361	1.336	1.144	624	1.758	1.100
<b>35.091</b>	<b>17.401</b>	<b>23.854</b>	<b>12.303</b>	<b>21.039</b>	<b>11.200</b>	<b>17.646</b>	<b>9.872</b>	<b>6.951</b>	<b>3.970</b>	<b>15.215</b>	<b>9.640</b>
5.737	2.866	4.043	2.054	4.025	2.140	4.042	2.356	2.096	1.183	3.937	2.729
2.431	1.296	1.589	885	1.215	698	1.176	643	480	268	862	537
5.309	2.710	3.816	2.078	5.292	2.971	3.208	1.925	1.807	1.032	3.778	2.888
4.500	2.273	3.994	2.093	4.043	2.180	3.404	1.861	1.607	887	2.807	1.953
4.993	2.468	3.181	1.679	3.977	2.052	3.936	2.084	1.804	866	4.067	2.505
3.812	1.969	2.555	1.326	2.340	1.263	2.523	1.331	691	429	1.126	733
6.866	3.386	5.168	2.616	7.254	3.947	5.639	3.101	3.740	2.203	8.584	5.909
4.589	2.184	3.366	1.690	3.640	1.991	2.950	1.659	1.654	877	3.083	2.181
<b>38.237</b>	<b>19.152</b>	<b>27.712</b>	<b>14.421</b>	<b>31.786</b>	<b>17.242</b>	<b>26.878</b>	<b>14.960</b>	<b>13.879</b>	<b>7.745</b>	<b>28.244</b>	<b>19.435</b>
2.509	1.339	1.651	905	1.492	917	1.865	1.167	460	302	1.143	879
1.691	894	1.002	569	1.006	562	802	460	294	169	509	330
2.162	1.044	1.564	785	1.790	985	1.198	726	676	443	1.020	738
2.317	1.001	1.741	801	1.835	960	1.543	861	702	403	1.007	683
9.195	4.209	6.445	3.265	7.305	3.956	5.358	3.090	1.902	1.127	4.761	3.358
2.644	1.235	1.701	811	2.259	1.183	1.828	1.002	547	298	1.168	733
2.428	1.083	2.143	988	2.130	1.210	1.306	736	333	182	1.222	795
6.378	2.722	6.064	2.895	5.184	2.586	3.722	2.005	1.350	790	4.019	2.488
4.440	2.143	3.312	1.768	3.430	1.979	3.683	2.344	1.173	729	2.393	1.497
<b>33.764</b>	<b>15.670</b>	<b>25.623</b>	<b>12.787</b>	<b>26.431</b>	<b>14.338</b>	<b>21.305</b>	<b>12.391</b>	<b>7.437</b>	<b>4.443</b>	<b>17.242</b>	<b>11.501</b>
<b>770</b>	<b>393</b>	<b>537</b>	<b>270</b>	<b>1.108</b>	<b>611</b>	<b>1.215</b>	<b>769</b>	<b>496</b>	<b>302</b>	<b>880</b>	<b>667</b>
<b>124.588</b>	<b>61.801</b>	<b>87.415</b>	<b>45.184</b>	<b>89.372</b>	<b>48.497</b>	<b>75.715</b>	<b>42.995</b>	<b>32.360</b>	<b>18.524</b>	<b>67.112</b>	<b>44.724</b>

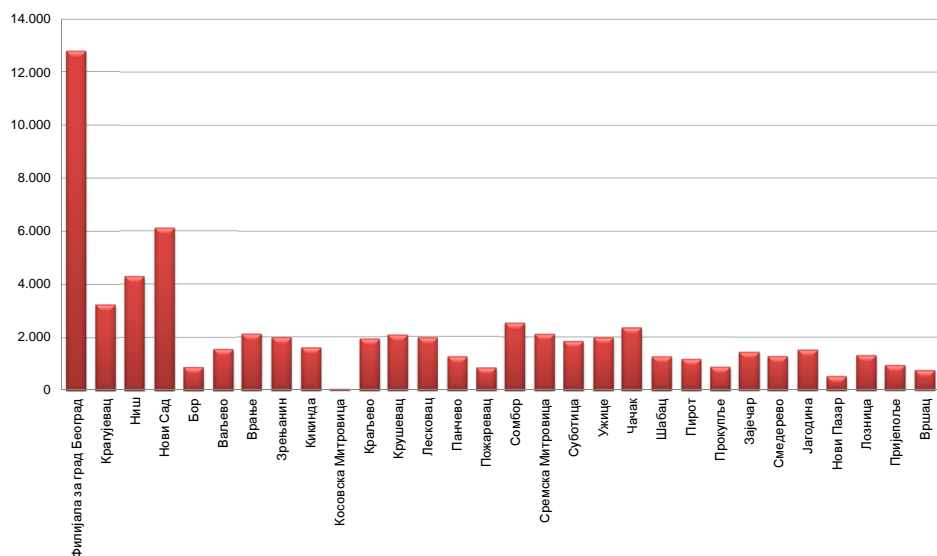
Графикон бр. 11а - Учешће незапослених до 1 године у укупном броју незапослених лица на крају VI 2011 године  
Chart No. 11a - Participation of the unemployed (up to 1 year) by duration of unemployment in the end of VI 2011



**T10 КОРИСНИЦИ НОВЧАНЕ НАКНАДЕ ПО МЕСЕЦИМА И ПОЛУ**

Редни број No	Филијала Branchoffice	Ø 2011.		VI 2010		VII 2010		VIII 2010		IX 2010	
		Укупно Total	Жене Women	Укупно Total	Жене Women	Укупно Total	Жене Women	Укупно Total	Жене Women	Укупно Total	Жене Women
1	Филијала за град Београд	14.932	7.252	17.549	8.659	15.430	7.569	15.407	7.473	14.021	6.877
2	Крагујевац	3.069	1.305	3.611	1.506	3.250	1.319	3.210	1.322	3.025	1.264
3	Ниш	5.788	2.250	6.502	2.647	5.905	2.370	5.891	2.321	5.796	2.222
4	Нови Сад	8.326	3.549	9.782	4.141	8.322	3.477	8.431	3.587	7.909	3.454
5	Бор	1.374	586	1.521	654	1.352	606	1.371	598	1.233	524
6	Ваљево	1.648	740	1.974	928	1.696	775	1.646	731	1.507	669
7	Врање	2.266	764	2.820	1.031	2.211	727	2.179	712	1.923	613
8	Зрењанин	2.281	1.018	2.598	1.206	2.206	978	2.346	1.017	2.059	861
9	Кикинда	1.947	733	2.477	912	1.946	739	1.921	739	1.586	637
10	Косовска Митровица	41	13	58	19	55	17	56	19	59	18
11	Краљево	2.376	977	2.783	1.194	2.518	1.075	2.444	1.030	2.318	933
12	Крушевац	2.824	1.090	3.475	1.463	3.137	1.291	2.967	1.179	2.639	1.021
13	Лесковац	3.306	1.106	4.054	1.334	3.393	1.061	3.483	1.253	3.071	1.120
14	Панчево	3.150	1.239	3.766	1.500	3.238	1.268	2.997	1.169	2.801	1.138
15	Пожаревац	1.206	543	1.432	710	1.178	517	1.178	485	1.112	444
16	Сомбор	3.139	1.235	3.538	1.362	2.811	1.065	2.834	1.070	2.986	1.181
17	Сремска Митровица	3.283	1.354	3.788	1.546	3.155	1.286	3.212	1.312	3.086	1.282
18	Суботица	2.468	995	2.948	1.182	2.345	944	2.267	935	2.117	909
19	Ужице	2.570	1.205	3.200	1.506	2.636	1.239	2.452	1.144	2.205	1.033
20	Чачак	3.110	1.340	3.749	1.634	3.151	1.344	3.213	1.354	2.786	1.191
21	Шабац	1.606	654	2.015	831	1.652	674	1.552	633	1.361	567
22	Пирот	1.829	635	2.206	819	1.916	701	1.768	633	1.579	550
23	Прокупље	1.538	572	1.962	768	1.543	611	1.392	511	1.242	451
24	Зајечар	2.093	797	2.650	1.047	2.249	872	2.055	759	1.711	636
25	Смедерево	1.864	748	2.336	912	1.969	786	1.831	742	1.608	686
26	Јагодина	1.770	726	2.129	860	1.754	719	1.757	740	1.633	704
27	Нови Пазар	546	205	667	251	522	194	597	235	507	202
28	Лозница	1.751	623	2.165	789	1.595	580	1.744	647	1.533	566
29	Пријеполје	1.295	598	1.612	764	1.389	638	1.277	570	1.248	558
30	Вршац	1.041	400	1.188	444	1.012	367	970	359	937	352
Република Србија		84.433	35.251	100.555	42.619	85.536	35.809	84.448	35.279	77.598	32.663

Графикон бр. 12 - Корисници новчане накнаде по филијалама у VI 2011. године  
 Chart No. 12 - Unemployment benefit recipients by branchoffice in VI 2011





### T10 UNEMPLOYMENT BENEFIT RECIPIENTS BY MONTH AND SEX

X 2010		XI 2010		XII 2010		I 2011		II 2011		III 2011		IV 2011		V 2011		VI 2011		Индекси Index		
Укупно Total	Жене Women	Укупно Total	Жене Women	Укупно Total	Жене Women	Укупно Total	Жене Women	Укупно Total	Жене Women	Укупно Total	Жене Women	Укупно Total	Жене Women	Укупно Total	Жене Women	Укупно Total	Жене Women	VI 2011 / VI 2010	VI 2011 / XII 2010	VI 2011 / V 2011
14.890	7.359	14.589	7.199	16.314	8.115	12.848	6.282	13.193	6.419	13.366	6.594	13.237	6.553	12.482	6.216	12.795	6.365	72,91	99,59	102,51
3.146	1.330	3.084	1.328	3.434	1.507	2.832	1.222	3.812	1.611	3.684	1.591	3.641	1.584	3.273	1.449	3.240	1.423	89,73	114,41	98,99
5.784	2.266	5.570	2.145	6.123	2.450	4.862	1.838	4.902	1.899	4.807	1.899	4.739	1.881	4.469	1.796	4.300	1.733	66,13	88,44	96,22
7.787	3.493	7.686	3.412	8.879	4.019	6.447	2.809	6.154	2.694	6.246	2.725	6.524	2.942	6.269	2.898	6.111	2.837	62,47	94,79	97,48
1.449	565	1.406	557	1.513	627	1.190	505	1.144	507	1.076	488	1.038	460	918	419	881	401	57,92	74,03	95,97
1.504	684	1.458	647	1.798	753	1.602	685	1.640	706	1.722	736	1.731	739	1.625	712	1.564	683	79,23	97,63	96,25
2.018	658	2.015	627	2.245	708	1.933	557	2.048	621	2.071	656	2.117	684	2.059	696	2.110	733	74,82	109,16	102,48
2.240	963	2.251	996	2.442	1.090	1.771	757	1.843	757	1.880	734	1.825	734	1.714	705	1.971	726	75,87	111,29	114,99
1.638	670	1.626	654	1.849	756	1.330	571	1.481	627	1.493	607	1.495	611	1.405	579	1.604	590	64,76	120,60	114,16
62	19	62	17	82	28	89	37	97	39	92	37	93	34	89	32	81	29	139,66	91,01	91,01
2.430	985	2.301	941	2.565	1.094	2.145	880	2.140	868	2.114	903	2.051	890	2.006	902	1.922	881	69,06	89,60	95,81
2.616	1.015	2.442	963	2.646	1.079	2.235	862	2.252	861	2.306	895	2.250	914	2.112	903	2.065	909	59,42	92,39	97,77
3.053	1.142	2.955	1.120	3.273	1.271	2.370	833	2.352	810	2.443	844	2.334	839	2.097	760	1.964	727	48,45	82,87	93,66
2.781	1.150	2.613	1.058	2.972	1.238	1.852	817	1.664	747	1.630	703	1.705	741	1.455	628	1.265	543	33,59	68,30	86,94
1.134	474	1.181	507	1.285	557	1.017	464	987	437	1.056	494	1.003	463	905	438	850	410	59,36	83,58	93,92
2.973	1.193	3.224	1.313	3.745	1.556	2.763	1.109	2.639	1.055	2.631	1.061	2.681	1.111	2.512	1.012	2.520	994	71,23	91,21	100,32
3.453	1.486	3.610	1.643	4.031	1.844	2.972	1.266	2.697	1.109	2.608	1.047	2.517	1.063	2.250	991	2.108	930	55,65	70,93	93,69
2.365	992	2.283	976	2.516	1.080	1.974	775	1.892	748	1.883	750	1.776	699	1.739	724	1.847	732	62,65	93,57	106,21
2.302	1.128	2.295	1.105	2.569	1.228	2.106	997	2.191	1.069	2.163	1.086	2.140	1.092	1.999	1.041	1.969	1.033	61,53	93,49	98,50
2.808	1.240	2.751	1.199	3.131	1.420	2.502	1.135	2.513	1.205	2.542	1.257	2.612	1.329	2.425	1.242	2.350	1.209	62,68	93,92	96,91
1.407	590	1.403	580	1.567	661	1.273	539	1.287	538	1.278	524	1.295	536	1.247	522	1.279	522	63,47	100,47	102,57
1.583	554	1.621	554	1.761	635	1.455	502	1.441	525	1.398	494	1.327	469	1.250	464	1.179	469	53,45	81,03	94,32
1.225	440	1.239	445	1.364	498	999	356	1.047	371	1.047	378	994	360	923	342	892	339	45,46	89,29	96,64
1.859	725	1.852	747	1.714	656	1.838	713	1.717	677	1.649	676	1.627	673	1.483	617	1.402	598	52,91	76,28	94,54
1.701	732	1.672	716	1.852	801	1.424	623	1.435	641	1.427	640	1.375	612	1.293	593	1.270	587	54,37	89,19	98,22
1.725	761	1.688	732	1.938	864	1.542	677	1.518	683	1.549	704	1.602	703	1.388	606	1.521	663	71,44	98,64	109,58
574	230	642	257	750	301	454	196	522	215	551	222	603	253	539	224	537	224	80,51	118,28	99,63
1.619	584	1.706	585	1.895	661	1.524	517	1.559	518	1.540	513	1.467	495	1.353	466	1.316	469	60,79	86,35	97,27
1.229	556	1.314	598	1.436	671	1.044	453	1.111	493	1.096	474	1.010	429	956	432	917	440	56,89	87,84	95,92
1.009	400	1.055	424	1.214	502	944	364	837	321	839	312	835	314	771	299	728	288	61,28	77,12	94,42
80.364	34.384	79.594	34.045	88.883	38.670	69.337	29.341	70.115	29.771	70.187	30.044	69.644	30.207	65.006	28.708	64.558	28.487	64,20	93,11	99,31

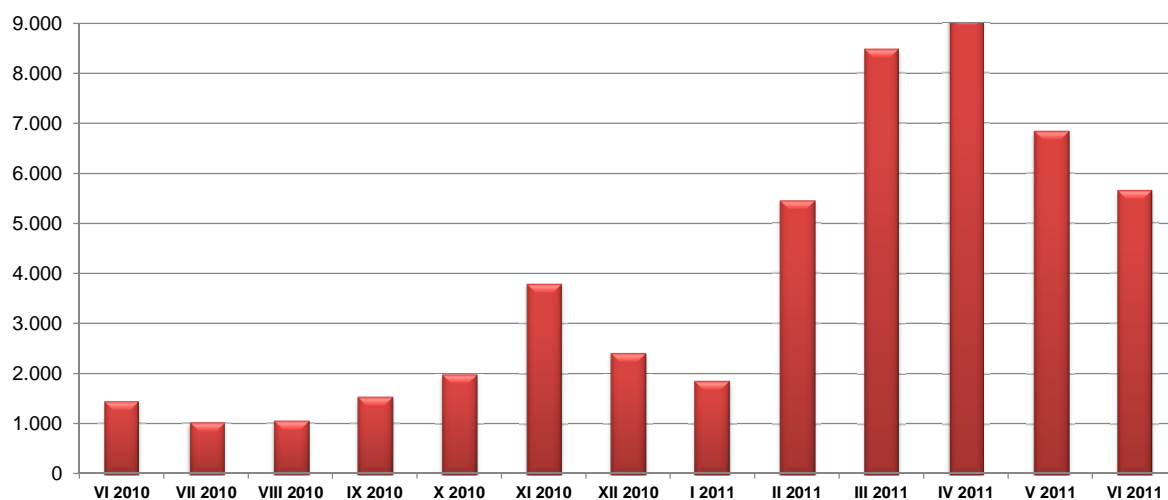
Графикон бр. 12 а- Корисници новчане накнаде и незапослени по месецима у периоду VI 2010. - VI 2011 . године  
 Chart No. 12 a - Unemployment benefit recipients by month in period VI 2010 - VI 2011



## T11 ПРИЈАВЉЕНЕ ПОТРЕБЕ ЗА ЗАПОШЉАВАЊЕМ ПО МЕСЕЦИМА

Редни број <i>No</i>	Област <i>County</i>	Ø 2011	VI 2010	VII 2010	VIII 2010	IX 2010	X 2010
1	Београдска област	864	552	446	425	518	624
<b>Београдски регион</b>		<b>864</b>	<b>552</b>	<b>446</b>	<b>425</b>	<b>518</b>	<b>624</b>
2	Северно - бачка	86	23	127	103	69	171
3	Средње - банатска	25	2	0	0	0	5
4	Северно - банатска	33	2	10	22	10	14
5	Јужно - банатска	90	132	37	28	64	74
6	Западно - бачка	132	130	54	211	233	199
7	Јужно - бачка	311	293	55	22	36	17
8	Сремска	138	10	2	4	31	1
<b>Регион Војводине</b>		<b>813</b>	<b>592</b>	<b>285</b>	<b>390</b>	<b>443</b>	<b>481</b>
9	Мачванска	134	17	19	4	37	145
10	Колубарска	409	0	95	31	22	199
11	Шумадијска	482	4	0	10	0	0
12	Поморавска	268	1	2	1	1	3
13	Златиборска	135	18	2	1	1	0
14	Моравичка	85	1	0	0	0	0
15	Рашка	70	27	23	81	103	142
16	Расинска	57	24	5	1	11	5
<b>Регион Шумадије и Западне Србије</b>		<b>1.638</b>	<b>92</b>	<b>146</b>	<b>129</b>	<b>175</b>	<b>494</b>
17	Подунавска	81	29	22	39	165	83
18	Браничевска	24	7	22	8	19	4
19	Борска	54	11	6	2	62	85
20	Зајечарска	115	69	18	0	1	0
21	Нишавска	143	42	39	19	75	114
22	Топличка	25	8	16	7	25	53
23	Пиротска	24	1	7	0	11	7
24	Јабланичка	30	11	10	25	8	23
25	Пчињска	228	3	2	1	8	16
<b>Регион Јужне и Источне Србије</b>		<b>723</b>	<b>181</b>	<b>142</b>	<b>101</b>	<b>374</b>	<b>385</b>
<b>Регион Косово и Метохија</b>		<b>4</b>	<b>18</b>	<b>0</b>	<b>1</b>	<b>11</b>	<b>0</b>
<b>Република Србија</b>		<b>4.042</b>	<b>1.435</b>	<b>1.019</b>	<b>1.046</b>	<b>1.521</b>	<b>1.984</b>

**Графикон бр. 13 - Пријављене потребе за запошљавањем у периоду VI 2010 - VI 2011**  
*Chart No. 13 - Requests for jobmatching services in vacancy filling in period VI 2010 - VI 2011*



**T11 REQUESTS FOR JOBMATCHING SERVICES IN VACANCY FILLING BY MONTHS**

XI 2010	XII 2010	I 2011	II 2011	III 2011	IV 2011	V 2011	VI 2011	Индекс <i>Index</i>
								VI 2011 / VI 2010
1.537	760	489	757	1.350	1.544	1.265	1.781	322,64
<b>1.537</b>	<b>760</b>	<b>489</b>	<b>757</b>	<b>1.350</b>	<b>1.544</b>	<b>1.265</b>	<b>1.781</b>	<b>322,64</b>
25	52	45	249	188	347	194	63	273,91
113	25	21	14	79	259	50	87	4.350,00
69	126	32	96	620	366	95	66	3.300,00
61	28	17	227	216	227	229	218	165,15
92	41	58	104	166	462	58	120	92,31
200	230	114	288	403	394	155	441	150,51
95	88	114	231	383	321	134	150	1.500,00
<b>655</b>	<b>590</b>	<b>401</b>	<b>1.209</b>	<b>2.055</b>	<b>2.376</b>	<b>915</b>	<b>1.145</b>	<b>193,41</b>
216	79	138	226	409	565	265	258	1.517,65
160	17	24	167	343	373	260	278	#DIV/0!
105	50	92	752	478	519	1.021	297	7.425,00
114	116	60	141	311	341	243	133	13.300,00
113	63	99	460	878	371	1.283	196	1.088,89
79	65	121	304	225	290	65	89	8.900,00
88	103	80	214	546	510	182	257	951,85
120	113	69	407	113	591	61	260	1.083,33
<b>995</b>	<b>606</b>	<b>683</b>	<b>2.671</b>	<b>3.303</b>	<b>3.560</b>	<b>3.380</b>	<b>1.768</b>	<b>1.921,74</b>
44	59	32	119	114	356	52	102	351,72
20	10	28	160	278	173	64	132	1.885,71
52	119	27	52	242	217	125	81	736,36
21	13	15	19	300	107	258	36	52,17
119	135	88	77	387	349	205	266	633,33
17	12	23	51	47	68	158	82	1.025,00
133	69	28	84	158	159	21	78	7.800,00
57	13	11	133	156	6	68	28	254,55
142	16	31	115	88	131	325	147	4.900,00
<b>605</b>	<b>446</b>	<b>283</b>	<b>810</b>	<b>1.770</b>	<b>1.566</b>	<b>1.276</b>	<b>952</b>	<b>525,97</b>
<b>0</b>	<b>0</b>	<b>1</b>	<b>0</b>	<b>3</b>	<b>79</b>	<b>2</b>	<b>0</b>	
<b>3.792</b>	<b>2.402</b>	<b>1.857</b>	<b>5.447</b>	<b>8.481</b>	<b>9.125</b>	<b>6.838</b>	<b>5.646</b>	<b>393,45</b>



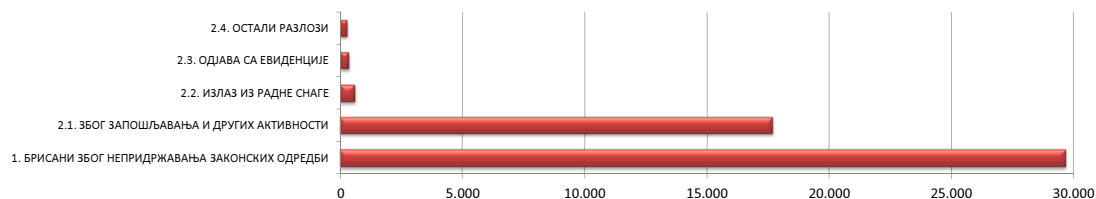


**T14 БРИСАНИ И ПРЕСТАНАК ВОЂЕЊА ЕВИДЕНЦИЈЕ ПРЕМА РАЗЛОЗИМА И ТРАЈАЊУ НЕЗАПОСЛЕНОСТИ  
ТОКОМ ЈУНА 2011. ГОДИНЕ**

Разлози брисања и престанка вођења евиденције	Укупно <i>Total</i>		Трајање незапослености			
	Укупно <i>Total</i>	Жене <i>Women</i>	До 3 месеца <i>to 3 months</i>	3-6 месеци <i>3-6 months</i>	6-9 месеци <i>6-9 months</i>	9-12 месеци <i>9-12 months</i>
<b>УКУПНО</b>	<b>48.556</b>	<b>22.362</b>	<b>11.741</b>	<b>8.437</b>	<b>5.672</b>	<b>3.362</b>
<b>1. БРИСАНИ ЗБОГ НЕПРИДРЖАВАЊА ЗАКОНСКИХ ОДРЕДБИ</b>	<b>29.680</b>	<b>13.176</b>	<b>7.403</b>	<b>5.356</b>	<b>3.213</b>	<b>1.788</b>
1.1. Када незапослено лице одбије рад на привременим и повременим пословима	8	3	2	1	0	1
1.2. Када незапослено лице на евиденцији Националне службе обавља рад без уговора о раду код послодавца	11	9	1	0	1	2
1.3. Када се незапослено лице неоправдано не јави, или се не одазове на позив организације за запошљавање	25.542	11.383	4.277	5.167	2.973	1.740
1.4. Када незапослено лице на захтев Националне службе не достави доказ о активном тржењу посла	348	136	4	6	156	7
1.5. Када се незапослено лице не јави послодавцу коме га је упутила Национална служба	44	19	9	7	6	2
1.6. Када незапослено лице одбије додатно образовање и обуку	37	23	10	2	4	1
1.7. Када незапослено лице својом кривицом прекине, односно не заврши додатно образовање и обуку	21	11	2	6	3	2
1.8. Када незапослено лице одбије да прихвати понуђено учешће у програму активних мера за запошљавање	141	81	63	15	12	3
1.9. Када се незапослено лице не одазове на индивидуални разговор	3.509	1.502	3.030	150	57	29
1.10. Када се незапослено лице не одазове на групни разговор	0	0	0	0	0	0
1.11. Када незапослено лице одбије да прихвати понуђено одговарајуће запослење	16	7	4	2	1	1
1.12 MOR - када незапослено лице одбије да прихвати понуђено учешће у програму Пројекта	0	0	0	0	0	0
1.13 YEM - када незапослено лице одбије да прихвати понуђено учешће у програму Пројекта	2	2	0	0	0	0
1.14 PRO - када незапослено лице одбије да прихвати понуђено учешће у програму Пројекта	1	0	1	0	0	0
<b>2. ПРЕСТАНАК ВОЂЕЊА ЕВИДЕНЦИЈЕ</b>	<b>18.876</b>	<b>9.186</b>	<b>4.338</b>	<b>3.081</b>	<b>2.459</b>	<b>1.574</b>
<b>2.1. ЗБОГ ЗАПОШЉАВАЊА И ДРУГИХ АКТИВНОСТИ</b>	<b>17.675</b>	<b>8.585</b>	<b>4.168</b>	<b>2.986</b>	<b>2.363</b>	<b>1.496</b>
2.1.1 Када незапослено лице заснује пуни радни однос са пуним радним временом на неодређено време	5.268	2.616	1.138	847	618	523
2.1.2. Када незапослено лице заснује пуни радни однос са пуним радним временом на одређено време	11.206	5.437	2.801	1.939	1.590	866
2.1.3. Када незап. лице оснује предузеће или радњу, или почне да се бави пољ. као јединим или основним занимањем и обавезно је на осигурање по основу катастарског прихода	144	59	34	21	10	15
2.1.4. Када незапослено лице оснује самосталну делатност средствима НСЗ	340	148	33	58	30	30
2.1.5. Када незапослено лице оде на рад у иностранство, а не поднесе захтев за посредовањем у Србији	1	0	0	0	0	0
2.1.6. Када незапослено лице заснује пуни радни однос са непуним радним временом на одређено време	348	170	69	50	59	33
2.1.7. Када незапослено лице заснује пуни радни однос са непуним рад. временом на неодређено време	109	53	16	24	17	7
2.1.8. Привремени и повремени послови	259	102	77	47	39	22
<b>2.2. ИЗЛАЗ ИЗ РАДНЕ СНАГЕ</b>	<b>590</b>	<b>256</b>	<b>41</b>	<b>37</b>	<b>41</b>	<b>43</b>
2.2.1. Када незапослено лице у складу са одговарајућим законским прописима постане потпуно неспособно за рад	19	10	3	3	1	0
2.2.2. Када незапослено лице ступи на издржавање казне затвора, или буде примљено у установу ради изречене мере безбедности, васпитне или заштитне мере, у трајању дужем од 6 месеци	5	2	0	0	0	1
2.2.3. У другим случајевима предвиђеним законом или другим општим актом	18	10	9	2	0	0
2.2.4. Када незапослено лице наврши 65 година живота	32	8	1	0	1	1
2.2.5. Када незапослено лице испуни услове за остваривање права на старосну пензију, или оствари право на породичну или инвалидску пензију	500	218	21	30	38	39
2.2.6. Када незапослено лице стекне својство редовног ученика или студента више школе или основних студија	9	8	6	0	0	2
2.2.9 Када је незапослено лице на одслужењу или дослужењу војног рока	1	0	0	1	0	0
2.2.10 Када је незапослено лице на издржавању казне затвора, изреченој мери безбедности, васпитној или заштитној мери у трајању до шест месеци	6	0	1	1	1	0
2.2.11 У случају када је незапослени или његов бранич друг упућен на рад у иностранство у оквиру међународно-техничке или просветно-културне сарадње у дипломатска, конзуларна и друга представништва	0	0	0	0	0	0
<b>2.3. ОДЈАВА СА ЕВИДЕНЦИЈЕ</b>	<b>340</b>	<b>179</b>	<b>87</b>	<b>30</b>	<b>30</b>	<b>13</b>
2.3.1 Када се незапослено лице само одјави са евиденције организације за запошљавање	340	179	87	30	30	13
<b>2.4. ОСТАЛИ РАЗЛОЗИ</b>	<b>271</b>	<b>166</b>	<b>42</b>	<b>28</b>	<b>25</b>	<b>22</b>
2.4.1 У случају смрти незапосленог лица	60	13	10	5	6	6
2.4.2 У случају пресељења незапосленог лица	210	152	32	23	19	16
2.4.3 Када незапосленим страном држављанину и лицу без држављанства престане одобрење за стални или привремени боравак	1	1	0	0	0	0

Графикон бр. 14 - Брисани и престанак вођења евиденције према разлозима на крају VI 2011

Chart No. 14 - Persons deleted from the register and discontinued record keeping by reasons in the end of VI 2011

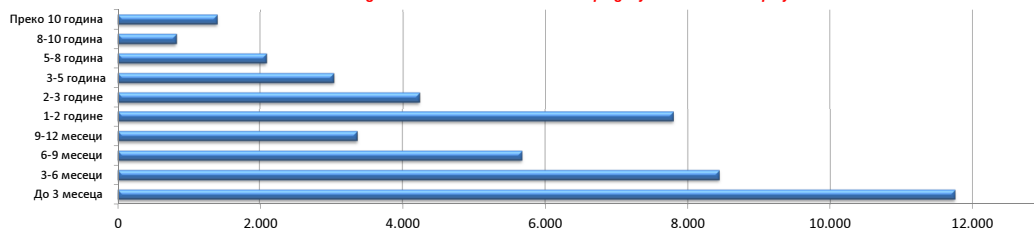


**T14 PERSONS DELETED FROM THE UNEMPLOYMENT REGISTER AND DISCONTINUED RECORD KEEPING BY REASONS AND DURATION OF UNEMPLOYMENT DURING JUNE OF 2011**

Duration of unemployment						Reasons for deletion from the unemployment register and discontinued record keeping
1-2 године 1-2 years	2-3 године 2-3 years	3-5 године 3-5 years	5-8 година 5-8 years	8-10 година 8-10 years	Преко 10 година Over 10 years	
<b>7.793</b>	<b>4.225</b>	<b>3.025</b>	<b>2.082</b>	<b>824</b>	<b>1.395</b>	<b>TOTAL</b>
<b>4.217</b>	<b>2.570</b>	<b>2.034</b>	<b>1.463</b>	<b>596</b>	<b>1.040</b>	<b>1. DELETION DUE TO NON-COMPLIANCE TO LEGAL PROVISIONS</b>
3	0	0	1	0	0	1.1. When an unempl. person refuses to accept an offered temporary and occasional job
1	1	1	4	0	0	1.2. When an unempl. person registered in the National Employment Service works for an employer without a labour contract
4.032	2.478	1.937	1.384	566	988	1.3. When an unempl. person fails to come to an interview without justification, having been invited by the employment organisation
61	31	32	23	10	18	1.4. When an unempl. person fails to provide evidence of active job seeking at the request of the NES
14	1	2	1	1	1	1.5. When an unempl. person fails to show up to an interview with the employer having been sent by the NES
9	3	5	0	2	1	1.6. When an unempl. person refuses to go to vocational education and training courses
4	1	1	1	1	0	1.7. When an unempl. person terminates, or fails to complete vocational education and training as a result of his/her own culpability
14	7	5	12	0	10	1.8. When an unempl. person refuses to accept offered participation in a programme of ALMM
75	48	47	36	16	21	1.9. When an unempl. person fails to come to an individual interview
0	0	0	0	0	0	1.10. When an unempl. person fails to come to a group session
3	0	4	1	0	0	1.11. When an unempl. person refuses to accept offered appropriate job
0	0	0	0	0	0	1.12 MOR- when an unemployed person refuses to accept the offered participation in a Project's programme
1	0	0	0	0	1	1.13 YEM - when an unemployed person refuses to accept the offered participation in a Project's programme
0	0	0	0	0	0	1.14 PRO - when an unemployed person refuses to accept the offered participation in a Project's programme
<b>3.576</b>	<b>1.655</b>	<b>991</b>	<b>619</b>	<b>228</b>	<b>355</b>	<b>2. DISCONTINUED RECORD KEEPING</b>
<b>3.215</b>	<b>1.535</b>	<b>913</b>	<b>529</b>	<b>193</b>	<b>277</b>	<b>2.1. WHEN RECRUITED OR OTHER ACTIVITIES</b>
1.001	495	306	166	71	103	2.1.1. When an unemployed person enters a full-time labour relation with an indefinite term contract
1.989	941	514	318	101	147	2.1.2. When an unemployed person enters a full-time labour relation with a fixed-term contract
19	10	15	8	4	8	2.1.3. When an unempl. person establishes a company or an enterprise, or starts to work in agriculture as his/her only or basic occupation and is compulsory to be insured on account of the cadaster revenue
96	25	36	15	8	9	2.1.4. When an unempl. person establishes enterprise through NES subsidies
1	0	0	0	0	0	2.1.5. When an unempl. person goes to work abroad, and does not file a request for job placement services in Serbia and Montenegro
57	33	25	15	3	4	2.1.6. When an unemployed person enters a part-time labour relation with an indefinite term contract
21	10	4	3	3	4	2.1.7. When an unemployed person enters a part-time labour relation with a fixed-term contract
31	21	13	4	3	2	2. Temporary and occasional jobs
<b>261</b>	<b>51</b>	<b>26</b>	<b>35</b>	<b>12</b>	<b>43</b>	<b>2.2. LEAVING THE LABOUR FORCE</b>
5	3	2	1	0	1	2.2.1. When an unempl. person becomes completely incapable for work according to the relevant legal provisions
0	1	1	2	0	0	2.2.2. When an unempl. person begins serving his/her time in prison, or is committed into an institution on account of a pronounced measure of safety, reform or protection, for a period longer than 6 months
4	2	0	0	0	1	2.2.3. In other cases as stipulated by law or other general documents
2	1	4	8	2	12	2.2.4. When an unemployed person has turned 65 years of age
249	43	19	22	10	29	2.2.5. When an unempl. person has met the conditions for retirement on account of age, or the conditions for a family or disability pension
0	1	0	0	0	0	2.2.6. When an unempl. person has acquired the status of a regular student of a college or a basic university course
0	0	0	0	0	0	2.2.9 When the unemployed person is serving the compulsory military service.
1	0	0	2	0	0	2.2.10 When the unemployed person is serving a sentence of imprisonment, security measure, correctional or protective measure, lasting up to six months
0	0	0	0	0	0	2.2.11 In the case when the unemployed person, or his/her spouse, has been sent abroad as part of an international-technical or educational-cultural cooperation to work in diplomatic, consular or other offices.
<b>52</b>	<b>38</b>	<b>22</b>	<b>33</b>	<b>14</b>	<b>21</b>	<b>2.3. DELETION AT THE REQUEST OF THE CLIENT</b>
52	38	22	33	14	21	2.3.1. When an unempl. person files a request to be deleted from the unemployment register
<b>48</b>	<b>31</b>	<b>30</b>	<b>22</b>	<b>9</b>	<b>14</b>	<b>2.4. OTHER REASONS</b>
4	5	8	5	4	7	2.4.1. In the case of death of the unemployed person
44	26	22	17	5	6	2.4.2. In the case when the unemployed person has moved to other place of residence
0	0	0	0	0	1	2.4.3. When the permission for permanent residence or temporary stay has expired to an unempl. foreigner or a person without citizenship

Графикон бр. 15 - Брисани и престанак вођења евиденције према дужини трајања незапослености на крају VI 2011

Chart No. 15 - Persons deleted from the register and discontinued record keeping by duration of unemployment in the end of VI 2011







Регион/Област/Град-општина <i>Region/County/municipality</i>	Период <i>Period</i>													
	Стање на крају месеца <i>Situation at the end of the considered month</i>		У месецу <i>In month</i>											
	Незапослена лица <i>Unemployed persons</i>		Новопријављени <i>Newly registered</i>		Пријављене потребе за запошљавањем <i>Requests for jobmatching services in vacancy filling</i>			Запошљавање <i>Filed vacancies</i>				Запослени са евиденције <i>Recruited from the register</i>		
	Укупно <i>Total</i>	Жене <i>Women</i>	Укупно <i>Total</i>	Жене <i>Women</i>	Укупно <i>Total</i>	Неодређено <i>Indefinite term</i>	Одређено <i>Fixed-term</i>	Укупно <i>Total</i>	Жене <i>Women</i>	Неодређено <i>Indefinite term</i>	Одређено <i>Fixed-term</i>	Укупно <i>Total</i>	Жене <i>Women</i>	
<b>Сремска</b>	<b>27.654</b>	<b>13.947</b>	<b>1.998</b>	<b>936</b>	<b>150</b>	<b>31</b>	<b>113</b>	<b>2.111</b>	<b>942</b>	<b>602</b>	<b>1.509</b>	<b>754</b>	<b>347</b>	
Инђија	4.511	2.326	379	171	70	5	62	357	217	80	277	129	91	
Ириг	1.720	837	86	42	6	6	0	62	27	11	51	34	16	
Пећинци	1.133	504	126	47	3	2	0	119	46	44	75	31	15	
Рума	5.843	3.018	352	145	42	8	32	447	176	167	280	176	46	
Сремска Митровица	6.705	3.198	490	268	11	0	11	421	190	82	339	152	74	
Стара Пазова	4.127	2.260	312	137	4	2	2	458	169	144	314	118	49	
Шид	3.615	1.804	253	126	14	8	6	247	117	74	173	114	56	
<b>Регион Шумадије и Западне Србије</b>	<b>246.368</b>	<b>130.988</b>	<b>9.845</b>	<b>4.774</b>	<b>1.768</b>	<b>627</b>	<b>1.041</b>	<b>16.332</b>	<b>7.382</b>	<b>5.466</b>	<b>10.866</b>	<b>4.642</b>	<b>2.371</b>	
<b>Мачванска</b>	<b>35.288</b>	<b>18.561</b>	<b>1.681</b>	<b>765</b>	<b>258</b>	<b>83</b>	<b>114</b>	<b>3.143</b>	<b>1.253</b>	<b>874</b>	<b>2.269</b>	<b>792</b>	<b>378</b>	
Богатић	3.366	1.685	113	55	10	3	1	116	64	35	81	47	28	
Владимирци	1.197	595	80	39	28	3	0	61	23	27	34	16	7	
Коцељево	1.507	786	48	27	3	2	1	83	35	35	48	31	17	
Шабач	11.619	6.484	588	285	113	47	41	1.692	641	387	1.305	257	124	
Крупањ	2.050	1.082	68	28	3	3	0	92	32	57	35	40	13	
Лозница	11.104	5.586	615	261	70	15	55	904	405	269	635	351	169	
Љубовија	2.071	1.093	90	42	25	4	16	132	22	34	98	32	10	
Мали Зворник	2.374	1.250	79	28	6	6	0	63	31	30	33	18	10	
<b>Колубарска</b>	<b>13.821</b>	<b>7.251</b>	<b>718</b>	<b>339</b>	<b>278</b>	<b>51</b>	<b>227</b>	<b>1.520</b>	<b>795</b>	<b>572</b>	<b>948</b>	<b>322</b>	<b>157</b>	
Ваљево	8.602	4.418	434	190	191	5	186	1.248	664	491	757	234	112	
Лајковац	765	533	67	31	4	4	0	22	16	6	16	3	2	
Љиг	540	302	29	18	8	1	7	35	14	5	30	5	3	
Мионица	676	367	86	46	34	16	18	66	31	28	38	33	19	
Осечина	998	506	22	11	17	5	12	26	4	8	18	10	2	
Уб	2.240	1.125	80	43	24	20	4	123	66	34	89	37	19	
<b>Шумадијска</b>	<b>35.482</b>	<b>19.470</b>	<b>1.481</b>	<b>704</b>	<b>297</b>	<b>102</b>	<b>188</b>	<b>2.890</b>	<b>1.603</b>	<b>954</b>	<b>1.936</b>	<b>910</b>	<b>560</b>	
Аранђеловац	5.062	2.860	231	110	102	63	37	344	145	75	269	79	36	
Баточина	2.240	1.124	67	33	33	11	22	116	86	29	87	59	54	
Кнић	1.404	741	66	36	1	1	0	40	21	19	21	11	5	
Крагујевац - град	22.756	12.697	912	439	131	14	112	2.223	1.289	766	1.457	678	438	
Рача (Крагујевацка)	1.131	538	75	24	20	10	10	47	11	17	30	34	6	
Топола	1.927	1.002	87	41	2	0	2	38	13	20	18	11	6	
Лапово	962	508	43	21	8	3	5	82	38	28	54	38	15	
<b>Поморавска</b>	<b>28.692</b>	<b>15.230</b>	<b>1.087</b>	<b>546</b>	<b>133</b>	<b>45</b>	<b>81</b>	<b>1.552</b>	<b>730</b>	<b>545</b>	<b>1.007</b>	<b>426</b>	<b>194</b>	
Деспотовац	1.875	998	72	32	3	3	0	83	44	20	63	23	13	
Параћин	8.497	4.565	299	137	50	28	21	335	144	115	220	133	63	
Рековац	1.559	721	23	14	7	7	0	50	14	6	44	28	8	
Јагодина	10.834	5.984	454	231	52	4	46	718	374	300	418	125	57	
Свилајнац	2.039	1.050	106	59	8	2	2	199	99	51	148	73	32	
Ћуприја	3.888	1.912	133	73	13	1	12	167	55	53	114	44	21	
<b>Златиборска</b>	<b>33.730</b>	<b>17.439</b>	<b>1.435</b>	<b>731</b>	<b>196</b>	<b>60</b>	<b>116</b>	<b>1.933</b>	<b>745</b>	<b>727</b>	<b>1.206</b>	<b>591</b>	<b>312</b>	
Ариље	1.303	650	65	22	5	3	2	99	67	35	64	38	26	
Бајина Башта	2.265	1.238	148	71	15	0	15	477	92	341	136	47	18	
Косјерић	704	390	35	16	6	3	3	50	20	12	38	10	8	
Пожега	1.884	1.052	108	66	13	0	7	139	61	32	107	49	28	
Ужице	6.235	3.341	473	255	63	12	37	653	224	106	547	179	77	
Чајетина	783	367	67	37	9	7	2	97	48	22	75	22	13	
Нова Варош	2.488	1.271	97	47	19	0	19	60	28	14	46	22	11	
Прибој	5.604	2.888	158	84	21	11	10	97	54	17	80	67	34	
Пријеполје	6.953	3.708	222	103	34	13	21	210	127	107	103	121	76	
Сјеница	5.511	2.534	62	30	11	11	0	51	24	41	10	36	21	
<b>Моравичка</b>	<b>20.954</b>	<b>11.146</b>	<b>971</b>	<b>489</b>	<b>89</b>	<b>48</b>	<b>41</b>	<b>2.132</b>	<b>875</b>	<b>473</b>	<b>1.659</b>	<b>436</b>	<b>193</b>	
Горњи Милановац	3.427	1.908	183	96	33	10	23	392	167	103	289	74	44	
Ивањица	5.053	2.245	147	68	0	0	0	235	90	73	162	68	28	
Лучани	1.771	974	119	61	1	1	0	104	37	31	73	13	5	
Чачак	10.703	6.019	522	264	55	37	18	1.401	581	266	1.135	281	116	
<b>Рашка</b>	<b>50.563</b>	<b>27.424</b>	<b>1.496</b>	<b>738</b>	<b>257</b>	<b>152</b>	<b>101</b>	<b>1.589</b>	<b>670</b>	<b>654</b>	<b>935</b>	<b>592</b>	<b>306</b>	
Врњачка Бања	3.783	2.008	165	79	3	0	3	221	92	98	123	68	35	
Краљево	14.511	7.691	529	265	155	77	76	735	313	215	520	199	117	
Рашка	3.749	1.991	134	57	26	16	10	145	61	50	95	41	22	
Нови Пазар	21.423	11.916	534	276	64	51	11	377	139	243	134	195	74	
Тутин	7.097	3.818	134	61	9	8	1	111	65	48	63	89	58	
<b>Расинска</b>	<b>27.838</b>	<b>14.467</b>	<b>976</b>	<b>462</b>	<b>260</b>	<b>86</b>	<b>173</b>	<b>1.573</b>	<b>711</b>	<b>667</b>	<b>906</b>	<b>573</b>	<b>271</b>	
Александровац	2.573	1.324	93	36	29	3	26	219	93	59	160	81	40	
Брус	2.012	818	65	27	0	0	0	109	68	78	31	69	37	
Варварин	1.158	575	56	29	57	52	5	83	23	35	48	59	13	
Крушевац	15.813	8.539	564	273	91	31	59	919	404	415	504	245	118	
Трстеник	5.053	2.570	161	80	83	0	83	186	97	66	120	95	54	
Ћићевац	1.229	641	37	17	0	0	0	57	26	14	43	24	9	

Регион/Област/Град-општина <i>Region/County/municipality</i>	Период <i>Period</i>												
	Стање на крају месеца <i>Situation at the end of the considered month</i>			У месецу <i>In month</i>									
	Незапослена лица <i>Unemployed persons</i>		Новопријављени <i>Newly registered</i>		Пријављене потребе за запошљавањем <i>Requests for jobmatching services in vacancy filling</i>			Запошљавање <i>Filled vacancies</i>				Запослени са евиденије <i>Recruited from the register</i>	
	Укупно <i>Total</i>	Жене <i>Women</i>	Укупно <i>Total</i>	Жене <i>Women</i>	Укупно <i>Total</i>	Неодређено <i>Indefinite term</i>	Одређено <i>Fixed-term</i>	Укупно <i>Total</i>	Жене <i>Women</i>	Неодређено <i>Indefinite term</i>	Одређено <i>Fixed-term</i>	Укупно <i>Total</i>	Жене <i>Women</i>
<b>Регион Јужне и Источне Србије</b>	<b>203.814</b>	<b>103.648</b>	<b>9.740</b>	<b>4.568</b>	<b>952</b>	<b>185</b>	<b>692</b>	<b>10.551</b>	<b>4.693</b>	<b>3.526</b>	<b>7.025</b>	<b>3.874</b>	<b>1.840</b>
<b>Подунавска</b>	<b>15.183</b>	<b>8.437</b>	<b>856</b>	<b>412</b>	<b>102</b>	<b>9</b>	<b>86</b>	<b>1.480</b>	<b>654</b>	<b>307</b>	<b>1.173</b>	<b>356</b>	<b>176</b>
Велика Плана	3.572	1.965	205	103	23	3	16	489	221	90	399	75	39
Смедерево	7.463	4.136	428	199	58	3	53	654	323	158	496	218	111
Смедеревска Паланка	4.148	2.336	223	110	21	3	17	337	110	59	278	63	26
<b>Браничевска</b>	<b>9.638</b>	<b>5.067</b>	<b>574</b>	<b>275</b>	<b>132</b>	<b>39</b>	<b>89</b>	<b>962</b>	<b>398</b>	<b>261</b>	<b>701</b>	<b>185</b>	<b>91</b>
Велико Градиште	1.268	653	54	21	0	0	0	36	15	18	18	11	4
Голубац	618	314	28	13	60	0	60	22	16	5	17	7	6
Жабари	426	218	21	12	2	2	0	108	26	60	48	10	10
Жагубица	419	172	42	11	0	0	0	27	10	15	12	13	5
Кучево	525	253	32	17	1	0	1	67	15	8	59	41	4
Мало Црниће	365	170	29	15	2	2	0	58	27	6	52	5	3
Петровац	1.160	576	68	30	23	22	1	75	45	31	44	24	14
Пожаревац	3.976	2.194	258	138	41	10	27	428	204	104	324	64	37
Костолац	881	517	42	18	3	3	0	141	40	14	127	10	8
<b>Борска</b>	<b>13.197</b>	<b>6.921</b>	<b>624</b>	<b>284</b>	<b>81</b>	<b>16</b>	<b>50</b>	<b>917</b>	<b>407</b>	<b>236</b>	<b>681</b>	<b>339</b>	<b>159</b>
Бор	6.304	3.516	282	134	54	3	37	400	182	91	309	110	61
Кладово	2.236	1.093	81	35	20	11	8	142	69	44	98	77	41
Мајданпек	2.041	1.020	126	51	7	2	5	147	71	15	132	50	18
Неготин	2.616	1.292	135	64	0	0	0	228	85	86	142	102	39
<b>Зајечарска</b>	<b>14.360</b>	<b>7.052</b>	<b>726</b>	<b>332</b>	<b>36</b>	<b>4</b>	<b>18</b>	<b>516</b>	<b>253</b>	<b>179</b>	<b>337</b>	<b>237</b>	<b>129</b>
Бољевац	1.067	521	45	18	16	1	15	20	7	13	7	5	2
Зајечар	7.631	3.913	354	161	19	3	2	283	121	76	207	99	49
Књажевац	4.299	1.897	249	112	1	0	1	145	91	76	69	97	60
Сокобања	1.363	721	78	41	0	0	0	68	34	14	54	36	18
<b>Нишавска</b>	<b>53.110</b>	<b>26.912</b>	<b>3.090</b>	<b>1.489</b>	<b>266</b>	<b>26</b>	<b>223</b>	<b>2.628</b>	<b>1.158</b>	<b>978</b>	<b>1.650</b>	<b>1.060</b>	<b>513</b>
Алексинач	7.437	3.616	385	177	56	2	54	288	146	90	198	110	66
Гаџин Хан	1.212	562	64	36	1	0	0	41	13	25	16	21	8
Дољевац	2.819	1.338	208	86	0	0	0	51	26	30	21	29	13
Мерошина	2.143	1.008	93	35	10	3	7	67	19	18	49	31	9
Ражањ	625	288	24	6	1	0	1	25	9	12	13	7	3
Сврљиг	2.240	1.031	201	96	0	0	0	71	44	50	21	60	36
Ниш	36.634	19.069	2.115	1.053	198	21	161	2.085	901	753	1.332	802	378
Ниш-Нишка Бања	2.603	1.339	142	63	1	1	0	114	52	24	90	57	37
Ниш-Пантелеј	6.665	3.521	376	200	21	6	12	255	121	145	110	113	61
Ниш-Црвени Крст	5.281	2.583	351	164	24	2	22	237	83	89	148	94	38
Ниш-Палилула	10.869	5.569	639	300	22	8	11	357	144	120	237	138	67
Ниш-Медиана	11.216	6.057	607	326	130	4	116	1.122	501	375	747	400	175
<b>Топличка</b>	<b>16.100</b>	<b>7.863</b>	<b>674</b>	<b>316</b>	<b>82</b>	<b>7</b>	<b>75</b>	<b>874</b>	<b>496</b>	<b>420</b>	<b>454</b>	<b>293</b>	<b>171</b>
Блаце	1.811	852	73	29	6	0	6	61	24	30	31	31	16
Житорађа	3.026	1.494	120	53	0	0	0	59	18	29	30	22	13
Куршумлија	3.132	1.608	115	53	4	0	4	130	60	78	52	50	25
Прокупље	8.131	3.909	366	181	72	7	65	624	394	283	341	190	117
<b>Пиротска</b>	<b>13.965</b>	<b>6.916</b>	<b>583</b>	<b>257</b>	<b>78</b>	<b>17</b>	<b>47</b>	<b>830</b>	<b>284</b>	<b>380</b>	<b>450</b>	<b>312</b>	<b>104</b>
Бабушница	1.922	888	62	27	4	3	1	113	19	40	73	66	14
Бела Паланка	2.766	1.317	74	30	0	0	0	69	17	26	43	45	7
Димитровград	1.550	749	44	19	14	4	2	34	10	18	16	14	3
Пирот	7.727	3.962	403	181	60	10	44	614	238	296	318	187	80
<b>Јабланичка</b>	<b>37.651</b>	<b>18.424</b>	<b>1.298</b>	<b>582</b>	<b>28</b>	<b>13</b>	<b>13</b>	<b>1.088</b>	<b>527</b>	<b>538</b>	<b>550</b>	<b>553</b>	<b>289</b>
Бојник	2.503	1.236	89	41	0	0	0	72	44	12	60	50	31
Власотинце	6.174	2.964	182	91	0	0	0	214	100	127	87	102	48
Лебана	5.283	2.576	112	50	1	0	1	165	83	94	71	133	71
Лесковац	21.947	10.793	878	381	17	13	4	565	279	287	278	235	122
Медвеђа	1.516	763	30	17	10	0	8	49	20	7	42	26	16
Црна Трава	228	92	7	2	0	0	0	23	1	11	12	7	1
<b>Чињска</b>	<b>30.610</b>	<b>16.056</b>	<b>1.315</b>	<b>621</b>	<b>147</b>	<b>54</b>	<b>91</b>	<b>1.256</b>	<b>516</b>	<b>227</b>	<b>1.029</b>	<b>539</b>	<b>208</b>
Босилеград	1.468	668	34	13	1	1	0	41	22	10	31	29	18
Бујановац	5.224	2.650	240	111	0	0	0	150	36	13	137	93	22
Владичин Хан	4.528	2.382	132	57	9	0	9	162	40	33	129	91	32
Врање	8.474	4.618	512	243	59	5	52	713	321	110	603	253	95
Прешево	6.127	3.337	220	100	0	0	0	40	16	29	11	13	5
Сурдулица	3.675	1.903	136	72	30	0	30	111	71	28	83	35	28
Трговиште	1.114	498	41	25	48	48	0	39	10	4	35	25	8

Регион/Област/Град-општина <i>Region/County/municipality</i>	Период <i>Period</i>													
	Стање на крају месеца <i>Situation at the end of the considered month</i>		У месецу <i>In month</i>											
	Незапослена лица <i>Unemployed persons</i>		Новопријављени <i>Newly registered</i>		Пријављене потребе за запошљавањем <i>Requests for jobmatching services in vacancy filling</i>			Запошљавање <i>Filled vacancies</i>				Запослени са евиденције <i>Recruited from the register</i>		
	Укупно <i>Total</i>	Жене <i>Women</i>	Укупно <i>Total</i>	Жене <i>Women</i>	Укупно <i>Total</i>	Неодређено <i>Indefinite term</i>	Одређено <i>Fixed-term</i>	Укупно <i>Total</i>	Жене <i>Women</i>	Неодређено <i>Indefinite term</i>	Одређено <i>Fixed-term</i>	Укупно <i>Total</i>	Жене <i>Women</i>	
<b>Регион Косово и Метохија</b>	<b>6.629</b>	<b>3.803</b>	<b>191</b>	<b>97</b>	<b>0</b>	<b>0</b>	<b>0</b>	<b>242</b>	<b>108</b>	<b>81</b>	<b>161</b>	<b>62</b>	<b>22</b>	
<b>Косовска</b>	<b>335</b>	<b>218</b>	<b>11</b>	<b>9</b>	<b>0</b>	<b>0</b>	<b>0</b>	<b>110</b>	<b>41</b>	<b>36</b>	<b>74</b>	<b>18</b>	<b>0</b>	
Глоговац	3	2	2	1	0	0	0	0	0	0	0	0	0	
Качаник	0	0	0	0	0	0	0	0	0	0	0	0	0	
Косово Поље	0	0	0	0	0	0	0	22	4	10	12	0	0	
Липљан	0	0	0	0	0	0	0	8	4	2	6	0	0	
Обилић	327	214	9	8	0	0	0	38	11	9	29	18	0	
Подујево	1	1	0	0	0	0	0	0	0	0	0	0	0	
Приштина - град	2	0	0	0	0	0	0	31	20	8	23	0	0	
Урошевац	2	1	0	0	0	0	0	4	2	4	0	0	0	
Штимље	0	0	0	0	0	0	0	0	0	0	0	0	0	
Штрпце	0	0	0	0	0	0	0	7	0	3	4	0	0	
<b>Пећка</b>	<b>176</b>	<b>91</b>	<b>8</b>	<b>5</b>	<b>0</b>	<b>0</b>	<b>0</b>	<b>16</b>	<b>7</b>	<b>5</b>	<b>11</b>	<b>2</b>	<b>0</b>	
Дечани	0	0	0	0	0	0	0	0	0	0	0	0	0	
Ђаковица	0	0	0	0	0	0	0	0	0	0	0	0	0	
Исток	140	81	7	5	0	0	0	5	1	1	4	0	0	
Клина	35	10	1	0	0	0	0	3	2	1	2	1	0	
Пећ	1	0	0	0	0	0	0	8	4	3	5	1	0	
<b>Призренска</b>	<b>114</b>	<b>70</b>	<b>5</b>	<b>3</b>	<b>0</b>	<b>0</b>	<b>0</b>	<b>9</b>	<b>2</b>	<b>1</b>	<b>8</b>	<b>9</b>	<b>2</b>	
Ораховац	114	70	5	3	0	0	0	9	2	1	8	9	2	
Призрен	0	0	0	0	0	0	0	0	0	0	0	0	0	
Сува Река	0	0	0	0	0	0	0	0	0	0	0	0	0	
Гора	0	0	0	0	0	0	0	0	0	0	0	0	0	
<b>Косовско - митровачка</b>	<b>6.001</b>	<b>3.421</b>	<b>167</b>	<b>80</b>	<b>0</b>	<b>0</b>	<b>0</b>	<b>97</b>	<b>58</b>	<b>36</b>	<b>61</b>	<b>27</b>	<b>20</b>	
Вучитрн	438	277	20	9	0	0	0	9	3	3	6	3	1	
Зубин Поток	1.051	622	9	7	0	0	0	9	6	4	5	3	2	
Лепосавић	2.166	1.237	40	20	0	0	0	24	11	12	12	4	3	
Србица	36	24	0	0	0	0	0	1	0	0	1	0	0	
Косовска Митровица	1.625	906	61	25	0	0	0	33	24	10	23	9	7	
Звечан	685	355	37	19	0	0	0	21	14	7	14	8	7	
<b>Косовско - поморавска</b>	<b>3</b>	<b>3</b>	<b>0</b>	<b>0</b>	<b>0</b>	<b>0</b>	<b>0</b>	<b>10</b>	<b>0</b>	<b>3</b>	<b>7</b>	<b>6</b>	<b>0</b>	
Витина	2	2	0	0	0	0	0	9	0	2	7	6	0	
Гњилане	1	1	0	0	0	0	0	1	0	1	0	0	0	
Косовска Каменица	0	0	0	0	0	0	0	0	0	0	0	0	0	
Ново Брдо	0	0	0	0	0	0	0	0	0	0	0	0	0	
<b>Република Србија</b>	<b>756.253</b>	<b>394.964</b>	<b>38.730</b>	<b>18.805</b>	<b>5.646</b>	<b>1.461</b>	<b>3.784</b>	<b>74.621</b>	<b>33.468</b>	<b>23.503</b>	<b>51.118</b>	<b>17.612</b>	<b>8.689</b>	

Издавач  
**Национална служба за запошљавање**  
Београд, Краља Милутина 8

За издавача  
Дејан Јовановић, директор

Билтен припремили  
Одељење за анализу и статистику  
Бранислав Драговић  
Божидар Бојовић

Уредник  
Никола Атанацковић

Телефони за контакт:  
011/29-29-551  
011/29-29-562

Факс:  
011/29-29-625  
E-mail: [bilten@nsz.gov.rs](mailto:bilten@nsz.gov.rs)

Интернет адреса:  
[www.nsz.gov.rs](http://www.nsz.gov.rs)

ISSN 1451-3226



**РЕПУБЛИКА СРБИЈА**  
**НАЦИОНАЛНА СЛУЖБА**  
**ЗА ЗАПОШЉАВАЊЕ**  
[www.nsz.gov.rs](http://www.nsz.gov.rs)