

Број 145



**МЕСЕЧНИ  
СТАТИСТИЧКИ БИЛТЕН  
СЕПТЕМБАР 2014**



**РЕПУБЛИКА СРБИЈА  
НАЦИОНАЛНА СЛУЖБА  
ЗА ЗАПОШЉАВАЊЕ**



**РЕПУБЛИКА СРБИЈА  
НАЦИОНАЛНА СЛУЖБА ЗА ЗАПОШЉАВАЊЕ**

***REPUBLIC OF SERBIA  
NATIONAL EMPLOYMENT SERVICE***

**Број 145  
МЕСЕЧНИ СТАТИСТИЧКИ БИЛТЕН  
Септембар 2014**

**НЕЗАПОСЛЕНОСТ И ЗАПОШЉАВАЊЕ  
У РЕПУБЛИЦИ СРБИЈИ**

***No 145  
MONTHLY STATISTIC BULLETIN  
September 2014***

***UNEMPLOYMENT AND EMPLOYMENT  
IN THE REPUBLIC OF SERBIA***

## САДРЖАЈ

<b>УВОДНЕ НАПОМЕНЕ</b>	4
1. Извори и метод прикупљања података	4
2. Обухватност	4
<b>МЕТОДОЛОШКА ПОЈАШЊЕЊА И ДЕФИНИЦИЈЕ</b>	5
T1 Незапосленост, пријављене потребе и запошљавање од 2005. до 2013. године	10
T2 Незапосленост и запошљавање према степену стручне спреме и полу током септембра 2014. године	11
T3 Незапосленост и запошљавање према степену стручне спреме и полу	11
T4 Незапосленост, пријављене потребе за запошљавањем и запошљавање по групама занимања и полу током септембра 2014. године	13
T5 Преглед најтраженијих занимања у оквиру степена стручне спреме према пријављеним потребама током септембра 2014. године	14
T6 Незапослена лица по месецима и полу	15
T7 Незапослена лица према степену стручне спреме и полу на крају септембра 2014. године	17
T8 Незапослена лица према старости и полу на крају септембра 2014. године	19
T9 Незапослена лица према трајању незапослености и полу на крају септембра 2014. године	21
T10 Корисници новчане накнаде по месецима и полу	23
T11 Пријављене потребе за запошљавањем по месецима	25
T12 Новопријављени по месецима и полу	27
T13 Запослени са евиденције по месецима и полу	27
T14 Брисани и престанак вођења евиденције према разлозима и трајању незапослености током септембра 2014. године	29
T15 Подаци о незапослености и запошљавању по областима и општинама	31

**CONTENTS**

<b>INTRODUCTORY REMARKS</b>	7
1. Data sources and collecting method	7
2. Coverage	7
<b>METHODOLOGICAL EXPLANATIONS AND DEFINITIONS</b>	8
T1 Unemployment, vacancies and employment 2005 to 2013	10
T2 Unemployment and employment by level of education and sex during September 2014	12
T3 Unemployment and employment by level of education and sex	12
T4 Unemployment, requests for jobmatching services and employment by occupation groups and sex during September 2014	13
T5 Overview of the most frequently demanded occupations by education levels according to the requests for jobmatching services during September 2014	14
T6 Unemployed persons by month and sex	16
T7 Unemployed persons by education level and sex in the end of September 2014	18
T8 Unemployed persons by age and sex in the end of September 2014	20
T9 Unemployed persons by duration of unemployment and sex in the end of September 2014	22
T10 Unemployment benefit recipients by month and sex	24
T11 Requests by employers for NES jobmatching services in vacancy filling by month	26
T12 Newly registered persons by month and sex	28
T13 Persons recruited from the unemployment register by month and sex	28
T14 Persons deleted from the unemployment register and discontinued record keeping by reasons and duration of unemployment during September 2014	30
T15 Unemployment and employment data by areas and municipalities during September 2014	31

## Уводне напомене

Статистички извештаји о броју и структури тражилаца запослења лица на евиденцији Националне службе за запошљавање (у даљем тексту: НСЗ) и пријављеним слободним пословима генеришу се из базе података НСЗ првог дана у месецу за претходни месец.

Подаци о регистрованој незапослености и запошљавању уз посредовање НСЗ прикупљају се на основу Закона о осигурању за случај незапослености («Службени гласник РС», бр. 36/09 и 88/10) и Правилника о ближој садржини података и начину вођења евиденција у области запошљавања («Службени гласник РС», бр. 15/2010).

### 1. Извори и метод прикупљања података

Подаци о тражиоцима запослења добијају се непосредном пријавом лица на евиденцију НСЗ, а подаци о слободним пословима добијају се пријавом потребе за запошљавањем од стране послодавца.

Подаци о запошљавању добијају се трансфером података из Матичне евиденције осигураника Републичког фонда за здравствено осигурање.

На основу члана 94. Закона о запошљавању и осигурању за случај незапослености («Службени гласник РС», бр. 36/09 и 88/10) и члана 30. Правилника о ближој садржини података и начину вођења евиденција у области запошљавања («Службени гласник РС», бр. 15/2010) подаци о реализацији потребе за запошљавањем воде се према седишту послодавца. Чланом 18. став 2 Закона о централном регистру обавезног социјалног осигурања ("Сл. гласник РС", бр. 30/2010) предвиђено је да организације обавезног социјалног осигурања преузимају из Јединствене базе податке неопходне за вођење матичне евиденције, односно друге евиденције прописане законом који уређује пензијско и инвалидско

осигурање, здравствено осигурање и осигурање за случај незапослености. При трансферу података за одређени број пријава недостају подаци о седишту послодавца, па самим тим те пријаве на обавезно социјално осигурање није могуће територијално разврстати.

### 2. Обухватност

Национална служба приказује податке у Месечном статистичком билтену у складу са територијалном организацијом Републике Србије (Закон о територијалној организацији Републике Србије («Службени гласник РС», бр. 129/07)), осим у табели 10 - Т10 КОРИСНИЦИ НОВЧАНЕ НАКНАДЕ ПО МЕСЕЦИМА И ПОЛУ, где су подаци приказани по организационом принципу Националне службе (ниво филијала НСЗ).

Груписање општина по управним окрузима<sup>1</sup> извршено је у складу са Уредбом о начину вршења послова министарства и посебних организација ван њиховог седишта («Службени гласник РС», бр. 3/92 и 36/92). Груписање управних округа према статистичким територијалним јединицама<sup>2</sup> извршено је у складу са Уредбом Владе Републике Србије о Номенклатури статистичких територијалних јединица («Службени гласник РС», бр. 109/09 и 46/10).

Национална служба од 1999. године не располаже појединим подацима за територију АП Косово и Метохија, тако да подаци садржани у обухвату представљају податке из евиденције филијале Косовска Митровица.

<sup>1</sup> Управни окрузи представљају трећи ниво Номенклатуре статистичких територијалних јединица – НСТЈЗ («Службени гласник РС», бр. 109/09, и 46/10).

<sup>2</sup> Статистички региони представљају други ниво Номенклатуре статистичких територијалних јединица – НСТЈ2 («Службени гласник РС», бр. 109/09, и 46/10).

## Методолошка појашњења и дефиниције

Евиденције у области запошљавања су евиденције о:

1. лицу које тражи запослење;
2. послодавцу;
3. обвезнику доприноса за осигурање за случај незапослености;
4. потреби за запошљавањем.

Евиденција о лицу које тражи запослење почиње датумом пријаве лица Националној служби, а престаје када наступи неки од основа за брисање из евиденције или за престанак вођење евиденције, дефинисан Законом.

Евиденцију о потребама за запошљавање Национална служба води на основу поднетих пријава послодавца о слободним пословима за које желе посредовање НСЗ при запошљавању, као и достављених извештаја о реализацији поднетих пријава.

Податке о запошљавању Национална служба добија из матичне евиденције РФЗО о пријави лица на обавезно социјално осигурање.

Лице које тражи запослење је незапослени, запослени који тражи промену запослења и друго лице које тражи запослење (Т2) (Закон о запошљавању и осигурању за случај незапослености, члан 3., став 1., «Сл. гласник РС» бр. 36/09 и 88/10).

Запослени који тражи промену запослења је лице које је у радном односу или је на други начин остварило право на рад, а које активно тражи промену запослења и води се на евиденцији лица која траже промену запослења (Т2) (Закон о запошљавању и осигурању за случај незапослености, члан 3., став 2., «Сл. гласник РС» бр бр. 36/09 и 88/10).

Друго лице које тражи запослење је лице старије од 15 година живота које тражи запослење, а које се не може сматрати незапосленим или лицем које тражи промену запослења (Т2) (Закон о

запошљавању и осигурању за случај незапослености, члан 3., став 3, «Сл. гласник РС» бр бр. 36/09 и 88/10).

Незапослени је лице од 15 година живота до испуњавања услова за пензију, односно најкасније до 65 година живота, способно и одмах спремно да ради, које није засновало радни однос или на други начин остварило право на рад, а које се води на евиденцији незапослених и активно тражи запослење (Т1-Т4, Т6-Т9, Т15) (Закон о запошљавању и осигурању за случај незапослености, члан 2., «Сл. гласник РС» бр бр. 36/09 и 88/10).

Лице које први пут траже запослење је незапослено лице које се налази на евиденцији Националне службе за запошљавање, а које никада раније није било у радном односу, односно, није остварило право на рад на неки други начин, без обзира на ниво и врсту завшене школе (Т1-Т3).

Новопријављени на евиденцију представља укупан број лица које су се током извештајног периода пријавила на евиденцију Националне службе као лица која траже запослење (Т1-Т4, Т12, Т15).

Брисани и престанак вођења евиденције - лица која у извештајном периоду нису извршила своју обавезу према Националној служби и лица код којих је дошло до престанка вођења евиденције услед неког од разлога дефинисаних Законом, као што је заснивање радног односа, одјава са евиденције, остваривање права на пензију и др. (Т1-Т3, Т14).

Пријављене потребе за запошљавањем – број лица за које је послодавац у извештајном периоду пријавио потребу за посредовањем при запошљавању (Т1, Т4, Т5, Т11, Т15).

Запошљавање – укупан број лица за која су у извештајном периоду пристигли подаци о пријави на обавезно социјално осигурање на основу запошљавања или рада ван радног односа (Т1, Т2, Т4, Т15).

**Запослени са евиденције** - укупан број лица за која су у извештајном периоду пристигли подаци о пријавама на обавезно социјално осигурање на основу запошљавања или рада ван радног односа, а да се у истом периоду налазила на евиденцији Националне службе (Т1-Т4, Т13, Т15).

**Корисници новчане накнаде** - незапослена лица која су у складу са законом остварила право на новчану накнаду у извештајном периоду (Закон о запошљавању и осигурању у случају незапослености, «Службени гласник РС» бр. 36/09 и 88/10) (Т10).

Корекција броја корисника новчане накнаде, по месецима, врши се сваког месеца због процедуре доношења решења (Закон о управном поступку).

**Класификација** - у извештајима су подаци структурирани по: *делатностима*

- Шифарник делатности (Закон о класификацији делатности («Службени гласник РС» бр. 104/09)) *подручјима рада, занимањима и степену стручне спреме* - Јединствена номенклатура занимања (ЈНЗ, «Службени лист СФРЈ» бр. 31/90) и Шифарник занимања и стручне спреме («Службени лист СРЈ» бр. 9/98).

Табеле 1-3 садрже опште податке о незапослености, слободним пословима и запошљавању.

Табеле 4-5 садрже агрегиране податке на нивоу група и нивоу појединачних занимања.

Табеле 6-9 и 11-15 садрже податке о незапослености, слободним пословима и запошљавању агрегиране по територијалном принципу (Република Србија, регион, област, град-општина - НСТЈЗ)

## Introductory Notes

The statistical reports on the number and structure of unemployed persons in the register of the National Employment Service (hereinafter: NES) and the registered vacancies are generated from the NES database on the first day of a month for the previous month.

The data on registered unemployment and recruitment through NES job placement services are collected pursuant to the Law on Employment and Unemployment Insurance (*Official Gazette of the Republic of Serbia*, No 36/2009) and the Rulebook on the Content of Data and Methodology of Keeping Registries in the Field of Employment (*Official Gazette of the Republic of Serbia*, No 15/2010).

### 1. Data sources and collection method

The data on unemployed persons is collected directly from the reports of unemployed persons registering with NES, while the data on job vacancies is gathered from the employers' reports of these vacancies, registered with NES.

The data on recruitment is gathered by transferring the data from the National Health Insurance Fund's registry of insured persons.

Pursuant to Article 94 of the Law on Employment and Unemployment Insurance (*Official Gazette of the Republic of Serbia*, No. 36/09 and 88/10) and Article 30 of the Rulebook on the Content of Data and the Method of Keeping Registries in the Field of Employment (*Official Gazette of the Republic of Serbia*, No. 15/2010), the data on vacancy filling is kept according to the employer's seat. The Law on the Central Registry of Compulsory Social Insurance (*Official Gazette of the Republic of Serbia*, No. 30/2010), in Article 18 thereof, prescribes that compulsory social insurance organisations shall take the data required for keeping their in-house registries, or other registries stipulated by the legislation that regulates pension and disability insurance, health insurance and

unemployment insurance, from the Unified Database. In the process of data transfer, a certain number of social insurance registrations lacks the information about the employer's seat; accordingly, it is not possible to disaggregate such social insurance registrations on a territorial basis.

### 2. Coverage

The National Employment Service presents the data in the Monthly Statistical Bulletin, in accordance with the territorial organisation of the Republic of Serbia (Law on the Territorial Organisation of the Republic of Serbia (*Official Gazette of the Republic of Serbia*, No 129/07)), except in Table 10 - T10 BREAKDOWN OF UNEMPLOYMENT BENEFIT RECIPIENTS BY MONTH AND SEX, which shows the data according to the NES organisational principle (at the level of NES branch offices).

Grouping of municipalities into administrative counties<sup>1</sup> has been conducted in accordance with the Regulation on the Work of Ministries and Specific Organisations outside of Their Seat (*Official Gazette of the Republic of Serbia*, No 3/92 and 36/92). The administrative counties are grouped into statistical territorial units<sup>2</sup> in accordance with the government Decree on the Nomenclature of Territorial Units for Statistics (*Official Gazette of the Republic of Serbia*, No 109/09 and 46/10).

Since 1999, NES has not been collecting certain data from the territory of AP Kosovo & Metohija. As a result, the data included in the coverage represents the data from the register of NES Branch Office Kosovska Mitrovica.

---

<sup>1</sup> Administrative counties are the third level of the Nomenclature of Territorial Units for Statistics – NUTS3 (*Official Gazette of the Republic of Serbia*, No 109/09 and 46/10).

<sup>2</sup> Statistical regions are the second level of the Nomenclature of Territorial Units for Statistics – NUTS2 (*Official Gazette of the Republic of Serbia*, No 109/09 and 46/10).



## Methodology explanation and definitions

Records in the field of employment include the records on:

1. Job seekers;
2. Employers;
3. Unemployment insurance contribution payers;
4. Job vacancies.

The records on **job seekers** are kept from the day when those persons are registered with NES, and discontinued/removed when any of the reasons for discontinuation or removal, stipulated by law, occurs.

NES maintains the records on **vacancies** based on the employers' reports on vacancies for which they require NES job placement services and based on the reports on the delivery of those services.

NES receives the data on **recruitment** from the National Health Insurance Fund's registry of insured persons.

**A job seeker** is an unemployed person, an employed person seeking change of employment and other persons seeking employment (**T2**) (Law on Employment and Unemployment Insurance, Article 3, Paragraph 1, *Official Gazette of the Republic of Serbia*, No 36/09).

**An employed person seeking change of employment** is a person who is employed or otherwise exercises the right to work, yet actively seeks to change employment and is on the registry of persons seeking change of employment (**T2**) (Law on Employment and Unemployment Insurance, Article 3, Paragraph 2, *Official Gazette of the Republic of Serbia*, No 36/09).

**Other person seeking employment** is a person over 15 years of age who is looking for a job, but who can not be considered as unemployed persons or person looking for job-to-job transfer (**T2**) (Law on Employment and Unemployment Insurance, Article 3, Paragraph 3, "The Official Gazette of the Republic of Serbia" no. 36/09).

**Unemployed person** is a person between 15 years of age and the age eligible for retirement (or 65 years of age at the most), capable and immediately ready to work, who has not entered into an employment contract or exercised the right to work in any other way, who is in the unemployment register and who is looking for a job actively (**T1-T4, T6-T9, T15**) (Law on Employment and Unemployment Insurance, Article 2, "The Official Gazette of the Republic of Serbia" no. 36/09).

**First-time jobseeker** is an unemployed person registered with the National Employment Service who has not had previous work experience and has not exercised his/her right to work in any other way, regardless of his/her level and type of education acquired (**T1-T3**).

**The newly registered** is the total number of persons who have been registered with the National Employment Service as jobseekers during the reporting period (**T1-T3, T12**).

**Removal from the register and discontinuation of records** – persons who failed to fulfil their obligations toward the National Employment Service during the reporting period and persons whose registration with the National Employment Service has been discontinued due to any of the reasons stipulated by the Law, such as entering a labour relation, withdrawing from the registry, fulfilling the conditions for pension etc. (**T1-T3, T14**).

**Registered vacancies** – the number of persons for whom employers reported the need for jobmatching services in the reporting period (**T1, T4, T5, T11, T15**).

**Employment** – the total number of persons for whom the data on registration of compulsory social insurance (based on employment contract or other engagement) have been collected in the reporting period (**T1, T2, T4, T15**).

**Employed through NES jobmatching services** – the total number of persons for whom the data on registration of compulsory social insurance (based on

employment contract or other engagement) have been collected in the reporting period and who were registered with National Employment Service during the same reporting period (T1-T4, T13, T15).

**Unemployment benefit recipients** – unemployed persons who have exercised, in accordance with the Law, the right to unemployment benefit during the reporting period (*Law on Employment and Unemployment Insurance, “The Official Gazette of the Republic of Serbia” no. 36/2009*) (T10).

The adjustment of the number of unemployment benefit recipients is carried out every month due to the decision issuing procedure (Law on Administrative Proceedings).

**Classification** – the data presented in the reports are structured by: *sectors of economic activity* - Codebook of Sectors of Economic Activity (Law on Classification of Sectors of Economic Activity, The Official

Gazette of the Republic of Serbia, no. 104/09), *fields of activity, occupations and level of qualifications* – Unified Nomenclature of Occupations (The Official Gazette of SFRY, No. 31/90) and Codebook of Occupations and Qualifications (The Official Gazette of FRY, 9/98).

Tables 1-3 contain general data on unemployment, vacancies and employment. Tables 4-5 contain aggregated data at group level and individual occupations level. Tables 6-9 and 11-15 contain data on unemployment, vacancies and employment aggregated according to the territorial principle (Republic of Serbia, regions, counties, municipalities – NUTS 3).

**T1 НЕЗАПОСЛЕНОСТ, ПРИЈАВЉЕНЕ ПОТРЕБЕ И ЗАПОШЉАВАЊЕ  
ОД 2005 ДО 2013**

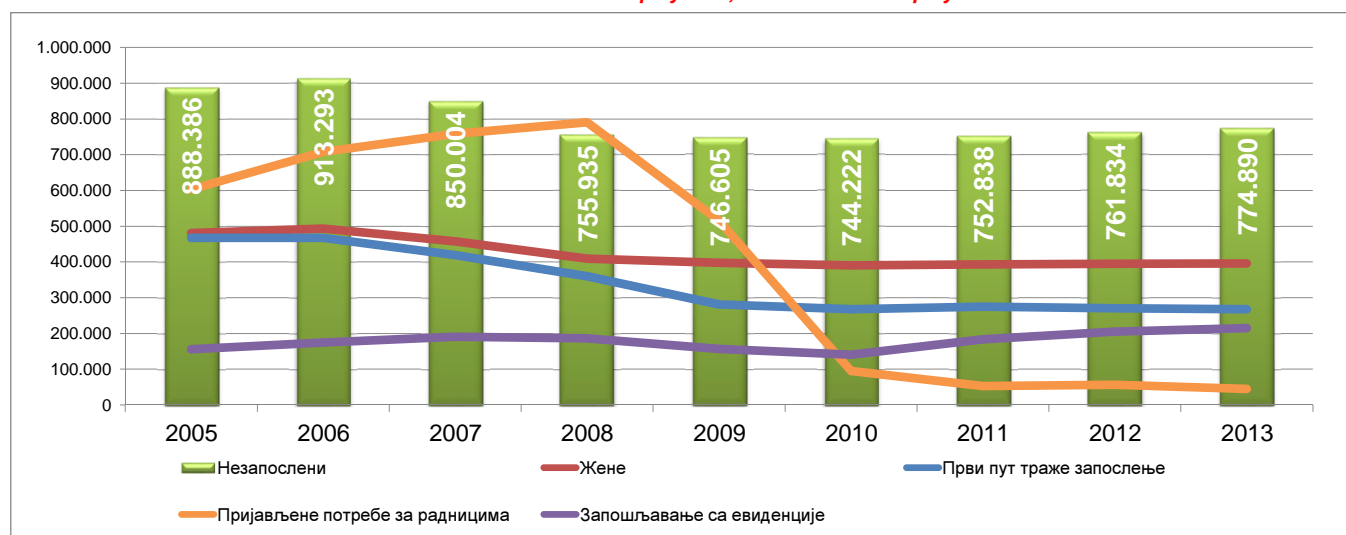
**T1 UNEMPLOYMENT, VACANCIES AND EMPLOYMENT  
FROM 2005 TO 2013**

Година Year	Незапослена лица (просек) <i>Unemployed persons (average)</i>										Кумулатив <i>Cumulative</i>		
	Незапослена лица* <i>Unemployed persons*</i>		Први пут траже посао <i>First time job seekers</i>		Корисници новчане накнаде <i>Unemployment benefit recipients</i>		Новопријављени на евиденцији <i>Newly registered</i>		Брисани и престанак вођења евиденције <i>Deleted from the register and discontinued record keeping</i>		Пријављене потребе за радницима <i>Registered vacancies</i>	Запошљавање са евиденције <i>Employed from the register</i>	
	Укупно <i>Total</i>	Жене <i>Women</i>	Укупно <i>Total</i>	Жене <i>Women</i>	Укупно <i>Total</i>	Жене <i>Women</i>	Укупно <i>Total</i>	Жене <i>Women</i>	Укупно <i>Total</i>	Жене <i>Women</i>		Укупно <i>Total</i>	Жене <i>Women</i>
2005	888.386	480.492	467.430	267.810	63.295	...	32.779	15.968	23.129	11.330	602.558	155.912	79.620
2006	913.293	493.599	467.421	269.820	75.059	...	32.542	15.989	24.695	12.351	707.140	174.900	91.442
2007	850.004	457.762	419.397	244.709	71.334	...	30.791	14.935	32.841	16.595	758.832	190.457	99.379
2008	755.935	408.767	360.030	212.525	72.719	...	34.293	16.923	31.774	15.764	790.261	186.196	98.239
2009	746.605	397.230	280.858	168.619	85.695	34.480	40.299	19.636	31.431	15.891	516.116	156.344	85.430
2010	744.222	390.516	267.979	158.988	81.896	34.068	39.105	18.953	34.993	17.135	94.418	140.588	75.544
2011	752.838	393.386	275.039	161.484	64.776	28.642	40.461	19.552	43.600	20.940	52.944	183.452	95.360
2012	761.834	394.993	270.256	156.779	61.633	28.052	40.119	19.490	47.219	22.291	55.931	205.297	106.558
2013	774.890	395.985	267.884	153.143	67.798	31.102	38.588	18.755	50.839	24.097	44.281	214.508	113.112

1) Национална служба за запошљавање води евиденцију о пријављеним потребама за запошљавањем које подносе послодавци који имају слободне послове у земљи и иностранству у складу са чланом 93. Закона о запошљавању и осигурању за случај незапослености („Службени гласник РС“, бр. 36/2009). Подаци од ДЕЦЕМБРА 2009. године о броју пријављених потреба за запошљавањем нису упоредиви са подацима из периода пре усвајања новог Закона.  
1) The National Employment Service keeps records of the requests for jobmatching services by employers who have vacancies in the country and abroad, in accordance with Article 93 of the Law on Employment and Unemployment Insurance (Official Gazette of the Republic of Serbia, No. 36/2009).  
The data on the number of requests for jobmatching services from DECEMBER2009 onward are not comparable with the data prior to adoption of the new Law.

2) Национална служба за запошљавање је до ДЕЦЕМБРА 2010. године податке о запошљавању водила на основу поднетих Е-3 Пријава о заснивању-престанку радног односа (Закон о евиденцијама у области рада („Сл. гласник СРЈ“, бр. 46/96)) достављених од стране послодавца Националној служби. Од ДЕЦЕМБРА 2010. године подаци о запошљавању се преузимају од Републичког завода за здравствено осигурање.  
2) Until DECEMBER 2010, the National Employment Service calculated employment figures on the basis of the number of reports filed by employers on the establishment of labour relation with a worker (Law on Records in the Field of Employment, Official Gazette of FRY, No. 46/96). Since DECEMBER 2010, the data on employment is obtained from the National Health Insurance Fund.  
3) Због промена начина добијања података о запошљавању (видети фусноту 2), извршена је ретроактивна корекција података у складу са новом процедуром због упоредивости временских серија.  
3) As a result of the change in the way the data on employment is obtained (see footnote 2), the figures have been retroactively adjusted in accordance with the new procedure in order to ensure the comparability of time series.

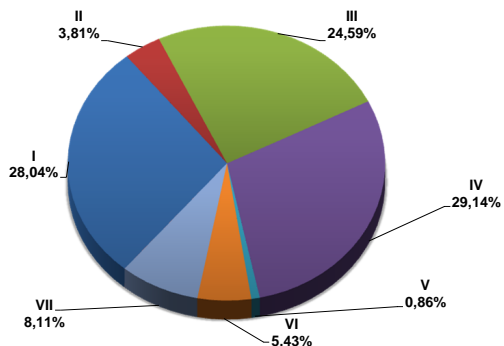
**Графикон бр. 1 - Опште карактеристике незапослености, пријављених потреба и запошљавања од 2005. до 2013.**  
**Chart No. 1 - General characteristics of unemployment, vacancies and employment from 2005 to 2013**



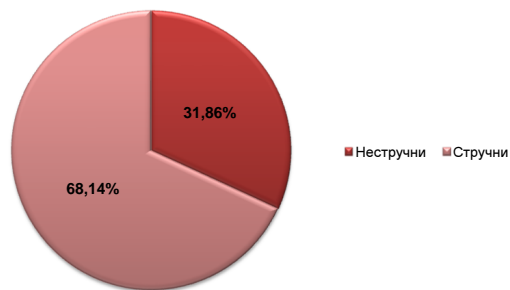
**T2 НЕЗАПОСЛЕНОСТ И ЗАПОШЉАВАЊЕ ПРЕМА СТЕПЕНУ СТРУЧНЕ СПРЕМЕ И ПОЛУ ТОКОМ СЕПТЕМБРА 2014. ГОДИНЕ**

Садржај	Укупно Total	Жене Women	I		II		III		IV		V	
			Укупно Total	Жене Women	Укупно Total	Жене Women	Укупно Total	Жене Women	Укупно Total	Жене Women	Укупно Total	Жене Women
НЕЗАПОСЛЕНА ЛИЦА НА КРАЈУ ПРЕТХОДНОГ МЕСЕЦА	757.243	387.777	212.140	106.283	29.044	14.833	186.774	73.859	218.605	126.508	6.499	1.229
НОВОПРИЈАВЉЕНА ЛИЦА У ИЗВЕШТАЈНОМ МЕСЕЦУ	39.848	19.758	9.290	4.449	933	465	9.285	3.429	13.385	7.219	306	60
1. Први пут траже запослење	14.903	7.546	4.522	2.457	198	119	2.579	925	5.281	2.588	20	7
2. Били запослени	24.945	12.212	4.768	1.992	735	346	6.706	2.504	8.104	4.631	286	53
<b>УКУПНО ЗАПОСЛЕНА ЛИЦА У ИЗВЕШТАЈНОМ МЕСЕЦУ</b>	<b>129.990</b>	<b>61.148</b>	<b>18.476</b>	<b>8.480</b>	<b>8.966</b>	<b>3.772</b>	<b>37.880</b>	<b>13.371</b>	<b>35.029</b>	<b>17.507</b>	<b>734</b>	<b>222</b>
Запослени на неодређено време	21.406	11.234	1.700	752	732	332	5.377	2.323	6.833	3.782	127	52
Запослени са евиденције	28.490	15.087	4.874	2.384	2.008	990	8.384	3.179	7.400	4.285	116	55
<b>БРИСАНИ И ПРЕСТАНАК ВОЂЕЊА ЕВИДЕНЦИЈЕ У ИЗВЕШТАЈНОМ МЕСЕЦУ</b>	<b>64.698</b>	<b>31.511</b>	<b>14.307</b>	<b>6.818</b>	<b>1.895</b>	<b>912</b>	<b>16.126</b>	<b>5.610</b>	<b>19.288</b>	<b>9.991</b>	<b>577</b>	<b>96</b>
НЕЗАПОСЛЕНА ЛИЦА НА КРАЈУ ИЗВЕШТАЈНОГ МЕСЕЦА	748.549	383.361	209.917	105.367	28.536	14.614	184.098	73.063	218.091	126.220	6.422	1.232
Од укупно незапослених - први пут траже запослење	261.370	148.915	98.278	60.511	6.563	4.317	50.731	22.140	68.643	38.366	453	178
<b>ЛИЦА КОЈА ТРАЖЕ ЗАПОСЛЕЊЕ</b>	<b>874.192</b>	<b>465.379</b>	<b>255.981</b>	<b>136.392</b>	<b>33.586</b>	<b>17.939</b>	<b>213.186</b>	<b>90.061</b>	<b>251.469</b>	<b>149.294</b>	<b>7.593</b>	<b>1.482</b>
Незапослена лица	748.549	383.361	209.917	105.367	28.536	14.614	184.098	73.063	218.091	126.220	6.422	1.232
Привремено неспособни или неспремни за рад	108.037	73.800	43.252	29.648	4.568	3.091	25.037	15.729	26.446	19.646	1.004	224
Мировање права по Закону	13.918	6.084	2.558	1.251	460	225	3.794	1.173	4.465	1.972	144	17
Запослени који траже промену запослења	687	449	21	14	6	2	39	16	128	85	14	5
Друга лица која траже запослење	3.001	1.685	233	112	16	7	218	80	2.339	1.371	9	4

Графикон бр. 2 - Структура незапослених лица у IX 2014. према степену стручне спреме  
Chart No. 2 - Structure of unemployed persons in IX 2014. by qualifications



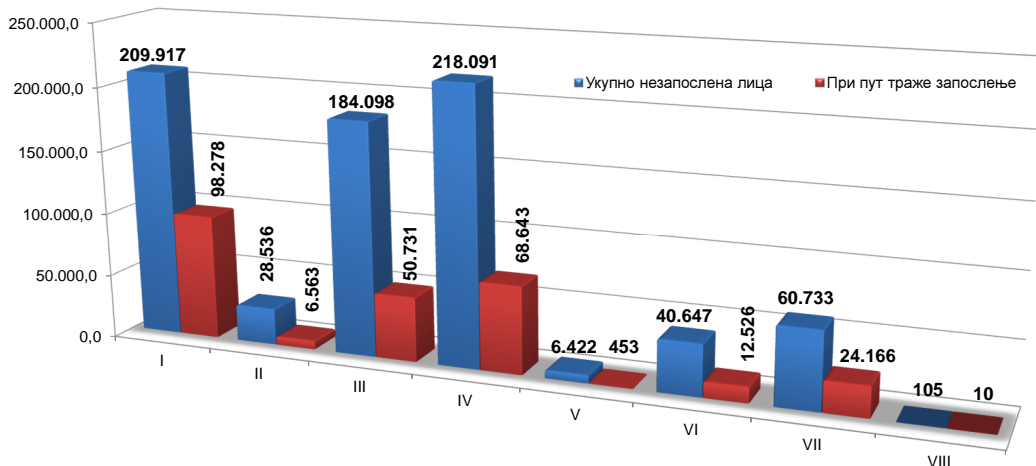
Графикон бр. 2а - Структура незапослених лица у IX 2014.  
Chart No. 2a - Structure of unemployed persons in IX 2014.



**T3 НЕЗАПОСЛЕНОСТ И ЗАПОШЉАВАЊЕ ПРЕМА СТЕПЕНУ СТРУЧНЕ СПРЕМЕ И ПОЛУ**

	Месец Month	Укупно Total	Жене Women	I		II		III		IV		V	
				Укупно Total	Жене Women	Укупно Total	Жене Women	Укупно Total	Жене Women	Укупно Total	Жене Women	Укупно Total	Жене Women
Незапослена лица	IX 2014	748.549	383.361	209.917	105.367	28.536	14.614	184.098	73.063	218.091	126.220	6.422	1.232
	IX 2013	759.372	389.932	213.017	107.201	30.531	15.877	190.251	75.862	217.946	127.343	6.880	1.290
	Index	98,6	98,3	98,5	98,3	93,5	92,0	96,8	96,3	100,1	99,1	93,3	95,5
Први пут траже запослење	IX 2014	261.370	148.915	98.278	60.511	6.563	4.317	50.731	22.140	68.643	38.366	453	178
	IX 2013	264.665	151.521	99.161	61.018	7.192	4.750	53.429	23.365	66.948	38.109	512	210
	Index	98,8	98,3	99,1	99,2	91,3	90,9	95,0	94,8	102,5	100,7	88,5	84,8
Новопријављени на евиденцију	IX 2014	39.848	19.758	9.290	4.449	933	465	9.285	3.429	13.385	7.219	306	60
	IX 2013	37.555	18.782	8.958	4.308	971	524	9.294	3.597	12.004	6.531	290	74
	Index	106,1	105,2	103,7	103,3	96,1	88,7	99,9	95,3	111,5	110,5	105,5	81,1
Запослени са евиденције	IX 2014	28.490	15.087	4.874	2.384	2.008	990	8.384	3.179	7.400	4.285	116	55
	IX 2013	22.050	12.636	4.339	2.276	1.385	684	4.720	2.090	6.253	3.680	110	58
	Index	129,2	119,4	112,3	104,7	145,0	144,7	177,6	152,1	118,3	116,4	105,5	94,8
Брисани и престанак вођења евиденције	IX 2014	64.698	31.511	14.307	6.818	1.895	912	16.126	5.610	19.288	9.991	577	96
	IX 2013	57.305	28.016	12.833	6.042	1.812	865	14.335	5.065	16.873	8.890	498	97
	Index	112,9	112,5	111,5	112,8	104,6	105,4	112,5	110,8	114,3	112,4	115,9	99,0

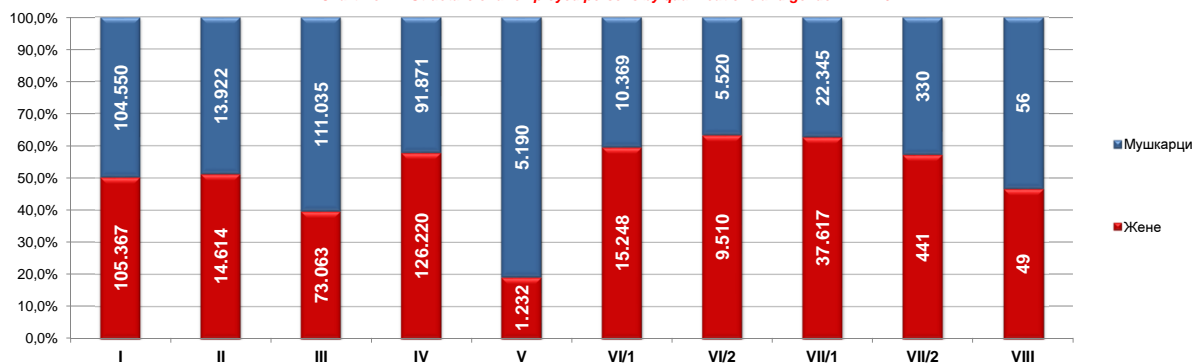
Графикон бр. 3 - Број незапослених лица и лица која први пут траже запослење према степену стручне спреме у IX 2014. године  
Chart No. 3 - Number of the unemployed and newly registered persons by qualifications in IX 2014. године



**T2 UNEMPLOYMENT AND EMPLOYMENT BY LEVEL OF EDUCATION AND SEX DURING SEPTEMBER OF 2014**

VI/1		VI/2		VII-1		VII-2		VIII		Contents
Укупно Total	Жене Women	Укупно Total	Жене Women	Укупно Total	Жене Women	Укупно Total	Жене Women	Укупно Total	Жене Women	
26.113	15.609	15.209	9.695	61.985	39.270	773	443	101	48	UNEMPLOYED PERSONS IN THE END OF THE PREVIOUS MONTH
1.122	658	1.164	719	4.292	2.719	66	38	5	2	NEWLY REGISTERED PERSONS IN THE REPORTING PERIOD
109	61	548	327	1.635	1.056	10	6	1	0	1. First-time job seekers
1.013	597	616	392	2.657	1.663	56	32	4	2	2. Have been employed before
5.220	3.104	930	523	21.563	13.517	1.005	555	187	97	TOTAL EMPLOYED PERSONS IN THE REPORTING PERIOD
977	520	148	84	5.316	3.281	150	83	46	25	Indefinite term contracts
1.121	851	237	173	4.180	3.047	143	103	27	20	Recruited from the NES Unemployment Register
2.310	1.397	1.883	1.175	8.225	5.461	84	49	3	2	DELETED FROM THE REGISTER AND DISCONTINUED RECORD KEEPING IN THE REPORTING PERIOD
25.617	15.248	15.030	9.510	59.962	37.617	771	441	105	49	UNEMPLOYED PERSONS IN THE END OF THE REPORTING PERIOD
4.527	2.779	7.999	4.941	24.052	15.612	114	65	10	6	Out of the total unemployed persons - first-time job seekers
28.857	17.351	16.405	10.493	66.118	41.796	878	513	119	58	JOB SEEKERS
25.617	15.248	15.030	9.510	59.962	37.617	771	441	105	49	Unemployed persons
2.628	1.780	826	701	4.194	2.927	72	49	10	5	Persons temporarily incapable or unavailable to work
531	273	437	218	1.514	945	15	10	0	0	Persons whose rights stipulated by the Law are suspended
58	42	54	31	348	238	15	12	4	4	Persons seeking to change their job
23	8	58	33	100	69	5	1	0	0	Other job seekers

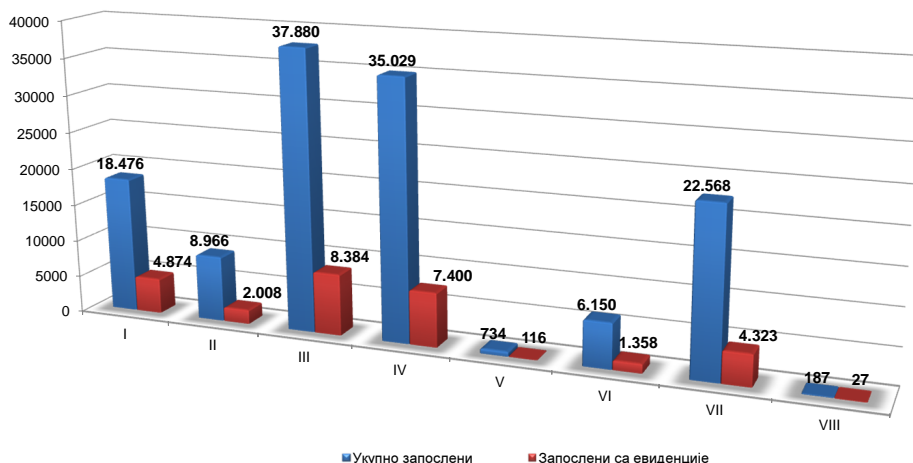
Графикон бр. 4 Структура незапослених лица према степену стручне спреме и полу у IX 2014.  
Chart No. 4 - Structure of unemployed persons by qualifications and gender in IX 2014.



**T3 UNEMPLOYMENT AND EMPLOYMENT BY LEVEL OF EDUCATION AND SEX**

VI/1		VI/2		VII-1		VII-2		VIII		Contents
Укупно Total	Жене Women	Укупно Total	Жене Women	Укупно Total	Жене Women	Укупно Total	Жене Women	Укупно Total	Жене Women	
25.617	15.248	15.030	9.510	59.962	37.617	771	441	105	49	Unemployed persons
27.161	16.090	13.870	8.837	58.839	36.943	794	448	83	41	First-time job seekers
94,3	94,8	108,4	107,6	101,9	101,8	97,1	98,4	126,5	119,5	
4.527	2.779	7.999	4.941	24.052	15.612	114	65	10	6	Newly registered persons in the unemployment register
5.269	3.275	7.831	4.931	24.190	15.789	126	69	7	5	
85,9	84,9	102,1	100,2	99,4	98,9	90,5	94,2	142,9	120,0	Persons recruited from the unemployment register
1.122	658	1.164	719	4.292	2.719	66	38	5	2	
1.153	682	1.015	638	3.813	2.395	52	30	5	3	Deleted from the register and discontinued record keeping
97,3	96,5	114,7	112,7	112,6	113,5	126,9	126,7	100,0	66,7	
1.121	851	237	173	4.180	3.047	143	103	27	20	Deleted from the register and discontinued record keeping
1.059	803	314	251	3.803	2.751	48	30	19	13	
105,9	106,0	75,5	68,9	109,9	110,8	297,9	343,3	142,1	153,8	
2.310	1.397	1.883	1.175	8.225	5.461	84	49	3	2	
2.252	1.382	1.509	982	7.094	4.644	86	46	13	3	
102,6	101,1	124,8	119,7	115,9	117,6	97,7	106,5	23,1	66,7	

Графикон бр. 5 - Запослени (укупно и са евиденције) према степену стручне спреме у IX 2014. године  
Chart No. 5 - Employed (total and through NES register) by qualifications in IX 2014.





**T5 ПРЕГЛЕД НАЈТРАЖЕНИЈИХ ЗАНИМАЊА У ОКВИРУ СТЕПЕНА СТРУЧНЕ СПРЕМЕ ПРЕМА ПРИЈАВЉЕНИМ ПОТРЕБАМА ТОКОМ СЕПТЕМБРА 2014. ГОДИНЕ**

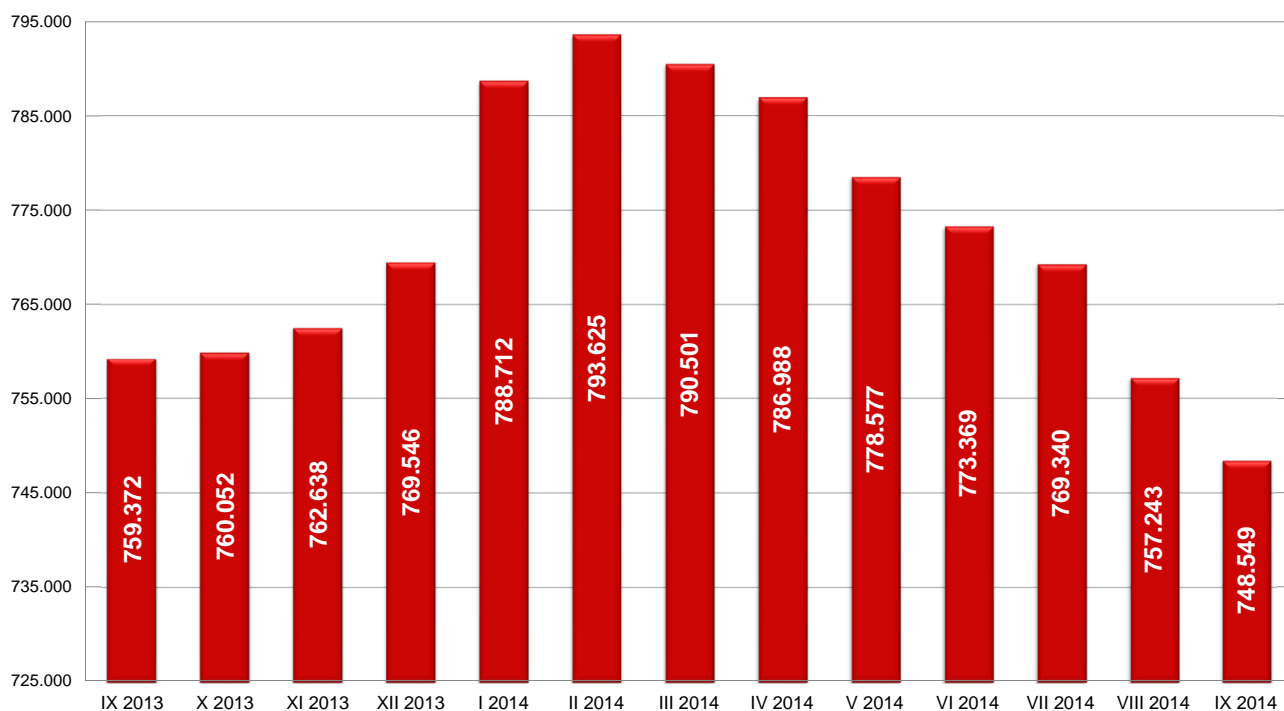
**T5 OVERVIEW OF THE MOST FREQUENTLY DEMANDED OCCUPATIONS BY EDUCATION LEVELS ACCORDING TO THE REQUESTS FOR JOBMATCHING SERVICES IN VACANCY FILLING DURING SEPTEMBER OF 2014**

Шифра занимања <i>Occupation code</i>	Назив занимања	Број слободних послова <i>Number of vacancies</i>	Шифра занимања <i>Occupation code</i>	Назив занимања	Број слободних послова <i>Number of vacancies</i>
<b>I степен стручне спреме</b>			<b>IV степен стручне спреме</b>		
109900	Лица без занимања и стручне спреме ( I CCC - НК )	867	407100	Административни техничар ( IV CCC )	19
104502	Чистач просторија	71	402000	Машински техничар - конструктор ( IV CCC )	18
100601	Манипулант у преради дувана	26	406515	Кувар	17
102522	Електромеханичарски манипулант у састављању серијских елемената	20	401800	Машински техничар - контролор квалитета ( IV CCC )	16
100501	Манипулант у прехранбеној производњи	10	407302	Заступник осигурања	16
105201	Грађевински манипулант	10	405605	Возач аутобуса	15
103201	Гумарски манипулант	5	409200	Фармацеутски техничар ( IV CCC )	15
103311	Манипулант у преради неметала	5	400500	Прехранбени техничар и техничар за биотехнологију ( IV CCC )	14
102401	Електроенергетски манипулант	3	<b>V степен стручне спреме</b>		
100201	Манипулант у сточарству	2	502400	Електроенергетичар - специјалиста ( V CCC и ВКВ )	2
106501	Угоститељско - туристички манипулант	1	506455	Трговачки путник	1
<b>II степен стручне спреме</b>			507121	Пословни секретар	1
204000	Помоћни конфекционар ( II CCC и ПК )	64	<b>VI/1 степен стручне спреме</b>		
204023	Шивач текстила	34	616453	Комерцијалиста	20
206400	Руковалац робом - помоћни продавац ( II CCC и ПК )	28	616700	Економиста за финансије, рачуноводство и банкарство ( VI - 1 CCC )	18
209311	Геронтодомаћин	19	616600	Менаџер ( VI - 1 CCC )	8
206515	Помоћни кувар	16	613900	Инжењер технологије текстилства ( VI - 1 CCC )	4
200512	Послужилац уређаја за прераду воћа и поврћа	15	616400	Економиста за робни промет у трговини ( VI - 1 CCC )	4
205200	Помоћни грађевински радник ( II CCC и ПК )	13	616800	Правник ( VI - 1 CCC )	3
201011	Помоћник израђивача фурнира и дрвених плоча	11	617501	Васпитач предшколске деце	3
206402	Пакер	10	619000	Виша медицинска сестра ( VI - 1 CCC )	3
206500	Помоћни угоститељ ( II CCC и ПК )	10	619082	Физиотерапеут	3
206505	Роштиљчија	8	611800	Машински инжењер ( VI - 1 CCC )	2
200502	Помоћник пекара	7	610131	Оперативни технолог заштите биља	1
200513	Помоћник месара	5	610500	Инжењер прехранбене технологије ( VI - 1 CCC )	1
202400	Помоћни - приучени електромонтер ( II CCC и ПК )	5	612105	Оперативни технолог производње и одржавања алатних машина	1
204200	Помоћни обућар и кожни галантериста ( II CCC и ПК )	5	612600	Инжењер електротехнике за електронику ( VI - 1 CCC )	1
206111	Возач виљушара	5	613600	Инжењер грађевинарства ( VI - 1 CCC )	1
201034	Помоћни столар	4	615200	Инжењер грађевинарства ( VI - 1 CCC )	1
203663	Помоћник картонажера	4	616751	Организатор царинских послова	1
204504	Перач рубља	4	617525	Наставник руског језика	1
206516	Помоћник посластичара	4	617612	Наставник географије	1
<b>III степен стручне спреме</b>			618331	Оперативни еколог	1
306400	Продавац ( III CCC и КВ )	281	618712	Реализатор програма радија и телевизије	1
304023	Шивач конфекције	223	619097	Оперативни медицински радиолог	1
301813	Бравар	128	<b>VI/2 степен стручне спреме</b>		
306513	Келнер	91	627502	Васпитач	14
306461	Магационер	70	626709	Струковни економиста	10
305600	Возач друмског возила ( III CCC и КВ )	51	627507	Струковни васпитач	8
306515	Кувар једноставних јела	48	626710	Економиста	4
306500	Угоститељ ( III CCC и КВ )	47	626600	Менаџер	3
304000	Кројач и конфекционар ( III CCC и КВ )	46	628328	Инжењер заштите животне средине	3
305604	Возач теретњака	46	622510	Инжењер мехатронике	2
307201	Заштитар имовине - портир	43	629004	Струковна медицинска сестра	2
302200	Механичар, машиниста, машинбравар ( III CCC и КВ )	42	629070	Струковни нутрициониста дијететичар	2
304041	Шеширчија	40	625000	Инжењер геодезије	1
300502	Пекар	36	626924	Струковни информатичар	1
303900	Текстилни радник ( III CCC и КВ )	31	627531	Професор немачког језика и књижевности	1
302400	Електромонтер - инсталатер ( III CCC и КВ )	30	628304	Струковни математичар	1
301800	Обрађивач метала ( III CCC и КВ )	29	628811	Библиотекар	1
306411	Продавац робе свакодневне потрошње	29	628822	Конзерватор и рестаурактор	1
301835	Електрозаваривач	27	629081	Струковни физиотерапеут	1
304701	Молер - фарбар	26	<b>VII/1 степен стручне спреме</b>		
<b>IV степен стручне спреме</b>			715200	Дипломирани инжењер грађевинарства ( VII - 1 CCC ) / мастер инжењер грађевинарства	56
406700	Економски техничар ( IV CCC )	103	716700	Дипломирани економиста за општу економију, банкарство и финансије ( VII - 1 CCC )	52
409900	Матурант гимназије ( IV CCC )	74	716800	Дипломирани правник ( VII - 1 CCC ) / мастер правник	51
406400	Продавац ( IV CCC )	57	717509	Дипломирани васпитач	46
409000	Медицински техничар ( IV CCC )	51	717502	Професор разредне наставе	42
407201	Техничар заштите имовине	43	716820	Дипломирани правник	26
409002	Медицинска сестра	33	719000	Доктор медицине	25
401687	Техничар производње каблова и проводника	31	711800	Дипломирани машински инжењер ( VII - 1 CCC ) / мастер инжењер машинства	23
407301	Администратор осигурања	27	717534	Дипломирани професор енглеског језика и књижевности / мастер професор енглеског језика и књижевности	23
406513	Конобар	25	717601	Професор математике	19
405200	Грађевински техничар ( IV CCC )	21	717515	Дипломирани професор српског језика и књижевности / мастер професор српског језика и књижевности	17
406453	Комерцијални техничар	19	710118	Дипломирани инжењер пољопривреде	16
406721	Књиговођа	19	717531	Дипломирани професор немачког језика и књижевности / мастер професор немачког језика и књижевности	16
			716720	Дипломирани економиста	15
			712400	Дипломирани инжењер електротехнике за енергетику ( VII - 1 CCC )	12
			716600	Дипломирани менаџер ( VII - 1 CCC ) / мастер менаџер	12
			715100	Дипломирани инжењер архитектуре ( VII - 1 CCC ) / мастер инжењер архитектуре	10
			716605	Дипломирани менаџер	9
			710500	Дипломирани инжењер прехранбене технологије ( VII - 1 CCC )	7
			718303	Дипломирани математичар	7
			<b>VII/2 степен стручне спреме</b>		
			723182	Истраживач петрохемије	1
			727281	Истраживач заштите од пожара	1
			729021	Специјалиста педијатрије	1
			729049	Специјалиста гинекологије и акушерства	1

**Т6 НЕЗАПОСЛЕНА ЛИЦА ПО МЕСЕЦИМА И ПОЛУ**

Ред. бр. №	Област/Регион <i>County/Region</i>	Ø 2013.		IX 2013		X 2013		XI 2013		XII 2013		I 2014		II 2014	
		Укупно <i>Total</i>	Жене <i>Women</i>	Укупно <i>Total</i>	Жене <i>Women</i>	Укупно <i>Total</i>	Жене <i>Women</i>	Укупно <i>Total</i>	Жене <i>Women</i>	Укупно <i>Total</i>	Жене <i>Women</i>	Укупно <i>Total</i>	Жене <i>Women</i>	Укупно <i>Total</i>	Жене <i>Women</i>
1	Београдска област	107.207	58.277	107.672	58.900	108.257	59.319	108.123	59.317	108.706	59.401	111.322	60.731	111.414	60.624
<b>Београдски регион</b>		<b>107.207</b>	<b>58.277</b>	<b>107.672</b>	<b>58.900</b>	<b>108.257</b>	<b>59.319</b>	<b>108.123</b>	<b>59.317</b>	<b>108.706</b>	<b>59.401</b>	<b>111.322</b>	<b>60.731</b>	<b>111.414</b>	<b>60.624</b>
2	Северно - бачка	17.875	8.916	17.687	8.879	17.484	8.805	17.593	8.869	17.563	8.732	17.967	8.923	17.929	8.888
3	Средње - банатска	18.290	8.639	17.389	8.202	17.228	8.178	17.363	8.201	17.506	8.204	18.103	8.465	18.222	8.470
4	Северно - банатска	14.136	6.856	13.507	6.655	13.327	6.521	13.352	6.432	13.694	6.528	14.530	6.933	14.609	7.021
5	Јужно - банатска	34.588	17.632	33.934	17.508	33.843	17.401	34.041	17.387	34.221	17.390	34.759	17.599	34.740	17.571
6	Западно - бачка	22.171	9.972	21.785	9.842	21.745	9.880	21.801	9.893	22.137	9.930	22.848	10.117	22.875	10.054
7	Јужно - бачка	67.257	35.434	66.134	35.098	66.021	35.053	66.322	35.184	66.584	35.168	67.866	35.622	68.167	35.769
8	Сремска	28.767	14.229	28.222	14.027	28.206	14.128	28.037	13.986	28.065	14.003	28.444	14.093	28.464	14.053
<b>Регион Војводине</b>		<b>203.083</b>	<b>101.679</b>	<b>198.658</b>	<b>100.211</b>	<b>197.854</b>	<b>99.966</b>	<b>198.509</b>	<b>99.952</b>	<b>199.770</b>	<b>99.955</b>	<b>204.517</b>	<b>101.752</b>	<b>205.006</b>	<b>101.826</b>
9	Мачванска	37.463	19.362	36.839	19.126	36.610	19.037	36.626	18.964	36.839	18.985	37.706	19.320	37.863	19.352
10	Колубарска	14.766	7.638	14.373	7.440	14.246	7.421	14.266	7.440	14.333	7.443	14.867	7.675	14.944	7.663
11	Шумадијска	34.462	19.227	33.297	18.668	33.129	18.571	33.347	18.717	33.996	18.970	35.113	19.441	35.261	19.513
12	Поморавска	29.510	15.371	28.986	15.085	29.285	15.201	29.072	15.120	29.335	15.193	29.647	15.296	29.843	15.369
13	Златиборска	33.943	17.272	32.858	16.849	32.786	16.795	33.004	16.908	33.232	16.999	34.271	17.357	34.574	17.387
14	Моравичка	21.898	11.664	21.280	11.388	21.294	11.423	21.181	11.369	21.502	11.518	21.831	11.656	21.789	11.599
15	Рашка	48.665	24.910	47.039	24.095	47.245	24.180	47.777	24.424	48.429	24.743	49.211	25.022	49.113	24.847
16	Расинска	28.575	14.837	28.025	14.556	28.109	14.585	28.256	14.619	28.388	14.703	29.168	15.060	29.252	15.081
<b>Регион Шумадије и Западне Србије</b>		<b>249.281</b>	<b>130.281</b>	<b>242.697</b>	<b>127.207</b>	<b>242.704</b>	<b>127.213</b>	<b>243.529</b>	<b>127.561</b>	<b>246.054</b>	<b>128.554</b>	<b>251.814</b>	<b>130.827</b>	<b>252.639</b>	<b>130.811</b>
17	Подунавска	17.117	9.128	16.406	8.862	16.432	8.898	16.500	8.932	16.845	9.028	17.247	9.173	17.665	9.373
18	Браничевска	10.348	5.235	9.979	5.045	9.957	5.031	9.983	5.035	10.040	5.051	10.089	5.077	10.321	5.134
19	Борска	13.062	6.864	12.656	6.734	12.671	6.741	12.742	6.714	12.942	6.777	13.356	6.919	13.435	6.915
20	Зајечарска	14.756	7.046	14.300	6.855	14.308	6.849	14.269	6.854	14.313	6.817	14.637	6.974	14.632	6.970
21	Нишавска	54.143	25.564	53.224	24.869	53.047	24.735	53.290	24.893	53.725	24.953	54.907	25.368	55.584	25.562
22	Топличка	16.104	7.603	15.711	7.418	15.715	7.444	15.690	7.441	15.809	7.540	16.148	7.670	16.459	7.853
23	Пиротска	13.362	6.409	13.162	6.426	13.127	6.362	13.064	6.315	13.159	6.375	13.530	6.502	13.550	6.514
24	Јабланичка	38.641	17.948	37.726	17.571	37.274	17.372	37.296	17.358	37.664	17.346	38.718	17.850	38.953	17.890
25	Пчињска	29.090	14.994	28.037	14.594	28.097	14.594	28.022	14.550	28.301	14.639	29.189	14.990	29.631	15.188
<b>Регион Јужне и Источне Србије</b>		<b>206.623</b>	<b>100.791</b>	<b>201.201</b>	<b>98.374</b>	<b>200.628</b>	<b>98.026</b>	<b>200.856</b>	<b>98.092</b>	<b>202.798</b>	<b>98.526</b>	<b>207.821</b>	<b>100.523</b>	<b>210.230</b>	<b>101.399</b>
<b>Регион Косово и Метохија</b>		<b>8.696</b>	<b>4.957</b>	<b>9.144</b>	<b>5.240</b>	<b>10.609</b>	<b>6.203</b>	<b>11.621</b>	<b>6.721</b>	<b>12.218</b>	<b>7.064</b>	<b>13.238</b>	<b>7.382</b>	<b>14.336</b>	<b>7.931</b>
<b>Република Србија</b>		<b>774.890</b>	<b>395.985</b>	<b>759.372</b>	<b>389.932</b>	<b>760.052</b>	<b>390.727</b>	<b>762.638</b>	<b>391.643</b>	<b>769.546</b>	<b>393.500</b>	<b>788.712</b>	<b>401.215</b>	<b>793.625</b>	<b>402.591</b>

Графикон бр. 6 - Промена броја незапослених лица за период IX 2013. - IX 2014. године  
**Chart No. 6 - Change in the number of the unemployed IX 2013 - IX 2014**

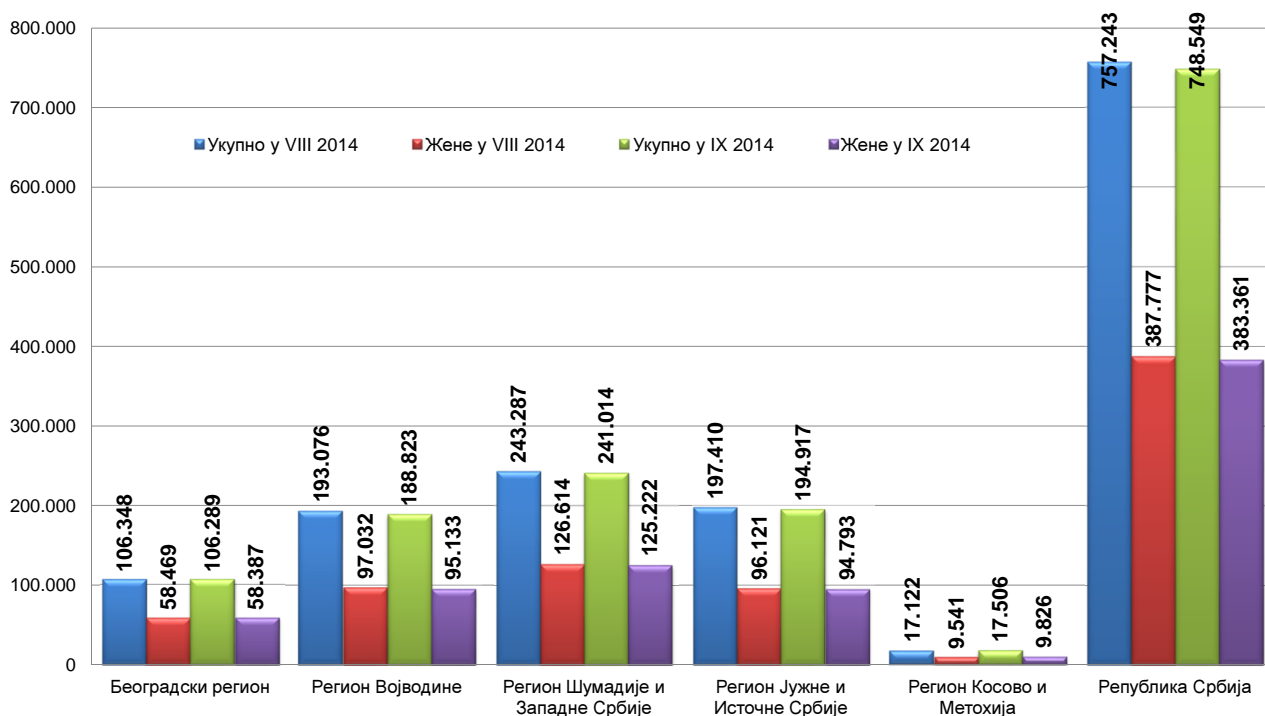




**T6 UNEMPLOYED PERSONS BY MONTHS AND SEX**

III 2014		IV 2014		V 2014		VI 2014		VII 2014		VIII 2014		IX 2014		Индекси Index		
Укупно Total	Жене Women	Укупно Total	Жене Women	Укупно Total	Жене Women	Укупно Total	Жене Women	Укупно Total	Жене Women	Укупно Total	Жене Women	Укупно Total	Жене Women	IX 2014 / IX 2013	IX 2014 / XII 2013	IX 2014 / VIII 2014
110.147	59.771	109.652	59.438	108.094	58.630	107.572	58.664	108.515	59.461	106.348	58.469	106.289	58.387	98,72	97,78	99,94
<b>110.147</b>	<b>59.771</b>	<b>109.652</b>	<b>59.438</b>	<b>108.094</b>	<b>58.630</b>	<b>107.572</b>	<b>58.664</b>	<b>108.515</b>	<b>59.461</b>	<b>106.348</b>	<b>58.469</b>	<b>106.289</b>	<b>58.387</b>	<b>98,72</b>	<b>97,78</b>	<b>99,94</b>
17.838	8.841	17.681	8.795	17.240	8.589	17.046	8.407	16.678	8.237	16.262	8.094	15.854	7.902	89,64	90,27	97,49
17.950	8.418	17.816	8.390	17.566	8.303	17.505	8.306	17.453	8.218	16.953	8.046	16.769	8.035	96,43	95,79	98,91
14.455	6.937	14.283	6.881	14.163	6.827	13.938	6.724	13.627	6.563	13.204	6.360	12.880	6.237	95,36	94,06	97,55
34.657	17.550	34.546	17.548	34.229	17.353	34.151	17.354	34.032	17.317	33.714	17.218	33.404	17.119	98,44	97,61	99,08
22.662	9.908	22.441	9.807	22.034	9.651	21.681	9.523	21.683	9.601	21.302	9.463	21.139	9.390	97,03	95,49	99,23
67.163	35.252	66.827	35.157	66.400	34.948	65.461	34.471	65.336	34.468	64.716	34.352	62.043	33.114	93,81	93,18	95,87
28.362	14.014	28.090	13.942	27.539	13.614	27.520	13.644	27.488	13.668	26.925	13.499	26.734	13.336	94,73	95,26	99,29
<b>203.087</b>	<b>100.920</b>	<b>201.684</b>	<b>100.520</b>	<b>199.171</b>	<b>99.285</b>	<b>197.302</b>	<b>98.429</b>	<b>196.297</b>	<b>98.072</b>	<b>193.076</b>	<b>97.032</b>	<b>188.823</b>	<b>95.133</b>	<b>95,05</b>	<b>94,52</b>	<b>97,80</b>
37.668	19.258	37.583	19.234	37.310	19.115	36.974	18.949	36.968	18.981	36.638	18.881	36.504	18.875	99,09	99,09	99,63
14.962	7.683	14.952	7.746	14.686	7.649	14.726	7.653	14.507	7.599	14.402	7.555	14.387	7.567	100,10	100,38	99,90
35.432	19.589	35.238	19.496	35.052	19.387	34.574	19.169	34.721	19.264	34.331	19.082	34.091	18.886	102,38	100,28	99,30
29.764	15.309	29.697	15.269	29.426	15.159	29.478	15.238	29.206	15.085	29.032	15.038	28.620	14.715	98,74	97,56	98,58
34.515	17.405	34.138	17.214	33.686	16.998	33.227	16.866	32.781	16.681	32.515	16.575	31.950	16.256	97,24	96,14	98,26
21.696	11.557	21.609	11.518	21.422	11.445	21.441	11.488	21.224	11.270	20.894	11.068	20.560	10.909	96,62	95,62	98,40
49.024	24.684	48.798	24.510	48.425	24.305	48.100	24.141	47.626	23.957	47.280	23.795	47.076	23.608	100,08	97,21	99,57
29.390	15.109	29.484	15.171	29.118	15.014	28.959	14.906	28.587	14.800	28.195	14.620	27.826	14.406	99,29	98,02	98,69
<b>252.451</b>	<b>130.594</b>	<b>251.499</b>	<b>130.158</b>	<b>249.125</b>	<b>129.072</b>	<b>247.479</b>	<b>128.410</b>	<b>245.620</b>	<b>127.637</b>	<b>243.287</b>	<b>126.614</b>	<b>241.014</b>	<b>125.222</b>	<b>99,31</b>	<b>97,95</b>	<b>99,07</b>
17.870	9.428	17.859	9.411	17.672	9.309	17.304	9.142	17.116	9.049	16.842	8.935	16.443	8.762	100,23	97,61	97,63
10.345	5.111	10.234	5.083	10.102	5.020	9.835	4.928	9.647	4.877	9.600	4.874	9.448	4.809	94,68	94,10	98,42
13.486	6.907	13.413	6.887	13.296	6.842	13.264	6.843	13.043	6.773	12.821	6.708	12.759	6.700	100,81	98,59	99,52
14.733	6.995	14.642	6.960	14.519	6.895	14.175	6.783	14.113	6.760	13.804	6.644	13.825	6.659	96,68	96,59	100,15
54.805	25.065	54.384	24.958	53.906	24.762	53.489	24.594	53.342	24.470	52.195	23.918	51.898	23.679	97,51	96,60	99,43
16.268	7.738	16.296	7.750	16.167	7.711	16.115	7.703	15.880	7.594	15.630	7.490	15.498	7.387	98,64	98,03	99,16
13.523	6.510	13.389	6.479	13.146	6.353	13.005	6.277	12.794	6.181	12.470	6.078	12.231	5.957	92,93	92,95	98,08
38.753	17.802	38.193	17.640	37.431	17.362	38.103	17.638	37.126	17.279	35.868	16.764	35.300	16.455	93,57	93,72	98,42
29.988	15.372	30.105	15.462	29.953	15.417	29.424	15.174	28.973	15.051	28.180	14.710	27.515	14.385	98,14	97,22	97,64
<b>209.771</b>	<b>100.928</b>	<b>208.515</b>	<b>100.630</b>	<b>206.192</b>	<b>99.671</b>	<b>204.714</b>	<b>99.082</b>	<b>202.034</b>	<b>98.034</b>	<b>197.410</b>	<b>96.121</b>	<b>194.917</b>	<b>94.793</b>	<b>96,88</b>	<b>96,11</b>	<b>98,74</b>
<b>15.045</b>	<b>8.451</b>	<b>15.637</b>	<b>8.797</b>	<b>15.994</b>	<b>8.985</b>	<b>16.301</b>	<b>9.110</b>	<b>16.873</b>	<b>9.357</b>	<b>17.122</b>	<b>9.541</b>	<b>17.506</b>	<b>9.826</b>	<b>191,45</b>	<b>143,28</b>	<b>102,24</b>
<b>790.501</b>	<b>400.664</b>	<b>786.988</b>	<b>399.544</b>	<b>778.577</b>	<b>395.644</b>	<b>773.369</b>	<b>393.696</b>	<b>769.340</b>	<b>392.562</b>	<b>757.243</b>	<b>387.777</b>	<b>748.549</b>	<b>383.361</b>	<b>98,57</b>	<b>97,27</b>	<b>98,85</b>

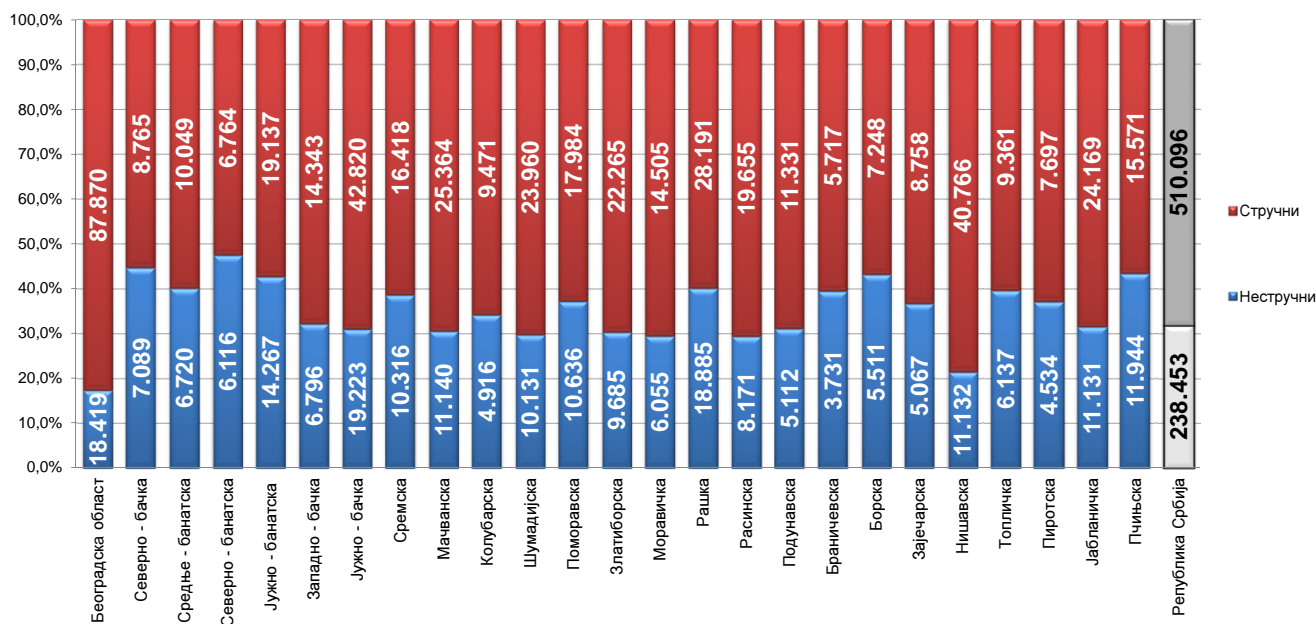
Графикон бр. 7 - Промена броја незапослених лица за период VIII 2014. - IX 2014. године  
**Chart No. 7 - Change in the number of the unemployed VIII 2014 - IX 2014.**



**T7 НЕЗАПОСЛЕНА ЛИЦА ПРЕМА СТЕПЕНУ СТРУЧНЕ СПРЕМЕ И ПОЛУ НА КРАЈУ СЕПТЕМБРА 2014. ГОДИНЕ**

Ред. Бр. No	Област/Регион County/Region	Укупно Total	Жене Women	I		II		III		IV	
				Укупно Total	Жене Women	Укупно Total	Жене Women	Укупно Total	Жене Women	Укупно Total	Жене Women
1	Београдска област	106.289	58.387	15.895	7.978	2.524	1.413	20.445	8.100	36.714	21.665
<b>Београдски регион</b>		<b>106.289</b>	<b>58.387</b>	<b>15.895</b>	<b>7.978</b>	<b>2.524</b>	<b>1.413</b>	<b>20.445</b>	<b>8.100</b>	<b>36.714</b>	<b>21.665</b>
2	Северно - бачка	15.854	7.902	6.355	2.943	734	361	3.382	1.408	3.889	2.288
3	Средње - банатска	16.769	8.035	6.377	3.047	343	124	4.187	1.432	3.896	2.252
4	Северно - банатска	12.880	6.237	5.629	2.621	487	203	2.978	1.192	2.793	1.670
5	Јужно - банатска	33.404	17.119	12.569	6.396	1.698	868	6.872	2.632	9.000	5.270
6	Западно - бачка	21.139	9.390	5.867	2.476	929	388	6.063	2.010	6.266	3.378
7	Јужно - бачка	62.043	33.114	16.331	8.170	2.892	1.503	14.327	5.952	17.914	10.750
8	Сремска	26.734	13.336	8.941	4.339	1.375	653	6.628	2.703	6.886	3.911
<b>Регион Војводине</b>		<b>188.823</b>	<b>95.133</b>	<b>62.069</b>	<b>29.992</b>	<b>8.458</b>	<b>4.100</b>	<b>44.437</b>	<b>17.329</b>	<b>50.644</b>	<b>29.519</b>
9	Мачванска	36.504	18.875	9.160	4.631	1.980	1.095	11.660	4.870	9.999	6.153
10	Колубарска	14.387	7.567	4.043	1.986	873	523	3.770	1.494	3.884	2.468
11	Шумадијска	34.091	18.886	8.070	4.389	2.061	1.011	9.007	4.259	10.183	6.531
12	Поморавска	28.620	14.715	10.046	5.227	590	304	6.876	2.854	8.299	4.788
13	Златиборска	31.950	16.256	8.624	4.371	1.061	644	10.398	4.096	8.171	4.987
14	Моравичка	20.560	10.909	4.838	2.171	1.217	793	5.872	2.458	5.801	3.710
15	Рашка	47.076	23.608	17.052	8.709	1.833	927	11.395	4.363	12.000	6.941
16	Расинска	27.826	14.406	6.799	3.277	1.372	844	7.563	3.210	8.142	4.813
<b>Регион Шумадије и Западне Србије</b>		<b>241.014</b>	<b>125.222</b>	<b>68.632</b>	<b>34.761</b>	<b>10.987</b>	<b>6.141</b>	<b>66.541</b>	<b>27.604</b>	<b>66.479</b>	<b>40.391</b>
17	Подунавска	16.443	8.762	4.331	2.342	781	300	4.411	1.841	5.046	3.151
18	Браничевска	9.448	4.809	3.324	1.675	407	183	2.157	885	2.472	1.462
19	Борска	12.759	6.700	4.928	2.608	583	310	2.535	1.064	3.423	1.999
20	Зајечарска	13.825	6.659	4.532	2.216	535	245	3.591	1.394	3.541	1.892
21	Нишавска	51.898	23.679	9.871	4.012	1.261	546	14.127	5.142	17.310	8.880
22	Топличка	15.498	7.387	5.280	2.678	857	356	3.863	1.511	4.058	2.091
23	Пиротска	12.231	5.957	4.304	2.025	230	109	3.168	1.322	2.975	1.528
24	Јабланичка	35.300	16.455	10.596	5.147	535	264	11.204	4.201	9.788	5.099
25	Пчињска	27.515	14.385	10.743	6.320	1.201	536	5.212	1.705	7.515	4.111
<b>Регион Јужне и Источне Србије</b>		<b>194.917</b>	<b>94.793</b>	<b>57.909</b>	<b>29.023</b>	<b>6.390</b>	<b>2.849</b>	<b>50.268</b>	<b>19.065</b>	<b>56.128</b>	<b>30.213</b>
<b>Регион Косово и Метохија</b>		<b>17.506</b>	<b>9.826</b>	<b>5.412</b>	<b>3.613</b>	<b>177</b>	<b>111</b>	<b>2.407</b>	<b>965</b>	<b>8.126</b>	<b>4.432</b>
<b>Република Србија</b>		<b>748.549</b>	<b>383.361</b>	<b>209.917</b>	<b>105.367</b>	<b>28.536</b>	<b>14.614</b>	<b>184.098</b>	<b>73.063</b>	<b>218.091</b>	<b>126.220</b>

Графикон бр. 8- Структура незапослених лица према стручности по окрузима на крају IX 2014. године  
**Chart No. 8 - Structure of the unemployed by qualifications and counties in the end of IX 2014**

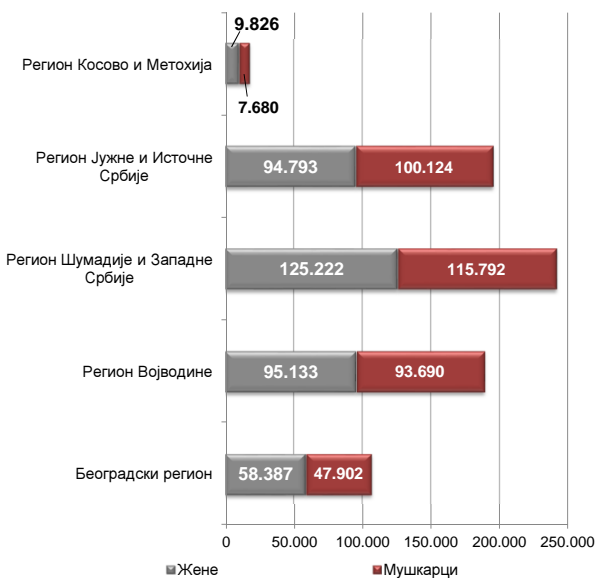


**77 UNEMPLOYED PERSONS BY EDUCATION LEVEL AND SEX IN THE END OF SEPTEMBER 2014**

V		VI/1		VI/2		VII-1		VII-2		VIII	
Укупно Total	Жене Women	Укупно Total	Жене Women	Укупно Total	Жене Women	Укупно Total	Жене Women	Укупно Total	Жене Women	Укупно Total	Жене Women
1.292	300	6.315	3.782	3.446	2.126	19.228	12.772	375	221	55	30
1.292	300	6.315	3.782	3.446	2.126	19.228	12.772	375	221	55	30
85	22	381	201	178	133	841	539	8	7	1	0
65	16	425	260	357	250	1.100	644	14	7	5	3
53	5	255	148	192	126	485	268	7	4	1	0
207	31	853	570	548	332	1.634	1.006	22	13	1	1
124	18	442	257	287	188	1.149	669	10	6	2	0
477	130	1.920	1.181	1.299	895	6.782	4.474	90	52	11	7
168	18	675	416	584	388	1.462	902	12	4	3	2
1.179	240	4.951	3.033	3.445	2.312	13.453	8.502	163	93	24	13
315	63	956	604	769	497	1.650	956	15	6	0	0
105	14	503	335	362	235	838	505	9	7	0	0
740	143	1.037	638	534	344	2.431	1.555	24	15	4	1
275	32	753	439	454	281	1.316	784	10	6	1	0
201	34	977	600	641	383	1.862	1.132	14	8	1	1
160	31	566	345	625	416	1.473	982	7	3	1	0
353	56	1.023	563	659	405	2.734	1.632	26	12	1	0
260	46	1.095	686	643	387	1.937	1.135	15	8	0	0
2.409	419	6.910	4.210	4.687	2.948	14.241	8.681	120	65	8	2
127	15	599	392	289	162	857	558	2	1	0	0
63	7	318	184	222	132	483	280	2	1	0	0
138	13	329	200	165	98	658	408	0	0	0	0
56	16	527	294	182	111	852	485	6	5	3	1
770	136	2.348	1.260	963	616	5.170	3.044	67	40	11	3
79	5	473	257	249	141	635	348	3	0	1	0
42	13	554	362	244	177	707	416	7	5	0	0
173	57	964	539	517	317	1509	827	12	4	2	0
71	10	925	552	452	294	1.388	853	7	4	1	0
1.519	272	7.037	4.040	3.283	2.048	12.259	7.219	106	60	18	4
23	1	404	183	169	76	781	443	7	2	0	0
<b>6.422</b>	<b>1.232</b>	<b>25.617</b>	<b>15.248</b>	<b>15.030</b>	<b>9.510</b>	<b>59.962</b>	<b>37.617</b>	<b>771</b>	<b>441</b>	<b>105</b>	<b>49</b>

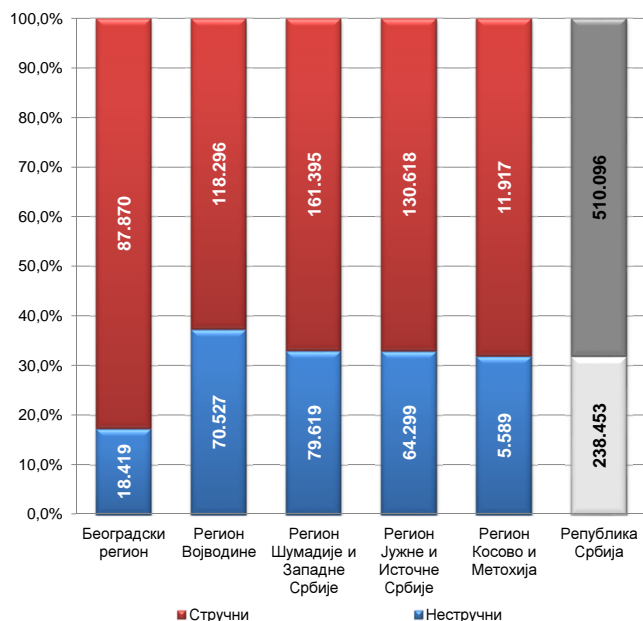
Графикон бр. 9 - Структура незапослених по регионима и полу на крају IX 2014. године

Chart No. 9 - Percentage of unemployed by regions and gender in the end of IX 2014



Графикон бр. 9а - Структура незапослених по регионима и стручношћу на крају IX 2014. године

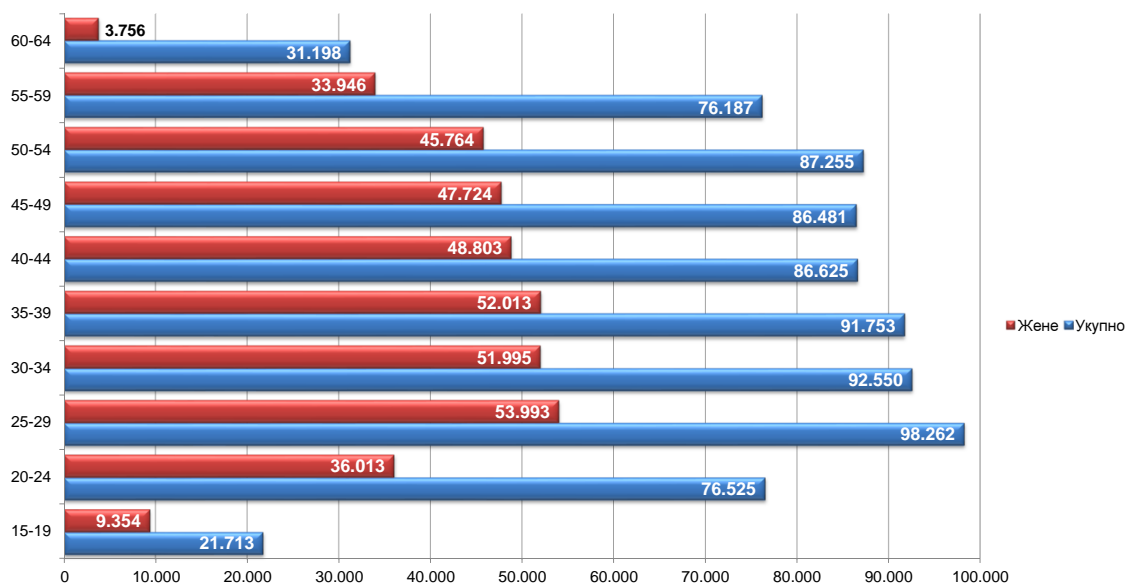
Chart No. 9a - Structure of unemployed by regions and skill in the end of IX 2014



**Т8 НЕЗАПОСЛЕНА ЛИЦА ПРЕМА СТАРОСТИ И ПОЛУ НА КРАЈУ СЕПТЕМБРА 2014. ГОДИНЕ**

Ред. Бр. No	Област/Регион County/Region	Укупно Total	Жене Women	15-19		20-24		25-29		30-34	
				Укупно Total	Жене Women	Укупно Total	Жене Women	Укупно Total	Жене Women	Укупно Total	Жене Women
1	Београдска област	106.289	58.387	2.341	1.060	8.077	4.179	14.732	9.113	14.621	8.925
<b>Београдски регион</b>		<b>106.289</b>	<b>58.387</b>	<b>2.341</b>	<b>1.060</b>	<b>8.077</b>	<b>4.179</b>	<b>14.732</b>	<b>9.113</b>	<b>14.621</b>	<b>8.925</b>
2	Северно - бачка	15.854	7.902	609	268	1.505	713	1.764	995	1.636	934
3	Средње - банатска	16.769	8.035	697	293	1.907	869	2.058	1.044	1.940	1.048
4	Северно - банатска	12.880	6.237	563	247	1.425	709	1.492	831	1.415	758
5	Јужно - банатска	33.404	17.119	1.189	545	3.591	1.709	4.055	2.218	4.170	2.331
6	Западно - бачка	21.139	9.390	773	319	2.386	1.015	2.689	1.222	2.399	1.105
7	Јужно - бачка	62.043	33.114	1.763	789	5.795	2.836	8.336	4.929	8.132	4.764
8	Сремска	26.734	13.336	1.024	425	2.740	1.298	3.108	1.709	2.930	1.660
<b>Регион Војводине</b>		<b>188.823</b>	<b>95.133</b>	<b>6.618</b>	<b>2.886</b>	<b>19.349</b>	<b>9.149</b>	<b>23.502</b>	<b>12.948</b>	<b>22.622</b>	<b>12.600</b>
9	Мачванска	36.504	18.875	1.265	574	3.872	1.894	4.298	2.361	4.162	2.375
10	Колубарска	14.387	7.567	544	212	1.664	783	1.903	1.052	1.603	937
11	Шумадијска	34.091	18.886	967	398	3.267	1.629	4.216	2.606	4.044	2.446
12	Поморавска	28.620	14.715	773	358	3.207	1.496	3.694	1.992	3.441	1.906
13	Златиборска	31.950	16.256	716	283	3.090	1.383	4.136	2.189	3.881	2.129
14	Моравичка	20.560	10.909	418	164	1.814	925	2.612	1.536	2.401	1.429
15	Рашка	47.076	23.608	1.112	520	5.364	2.495	6.572	3.269	6.178	3.150
16	Расинска	27.826	14.406	575	227	2.647	1.198	3.754	2.013	3.630	2.072
<b>Регион Шумадије и Западне Србије</b>		<b>241.014</b>	<b>125.222</b>	<b>6.370</b>	<b>2.736</b>	<b>24.925</b>	<b>11.803</b>	<b>31.185</b>	<b>17.018</b>	<b>29.340</b>	<b>16.444</b>
17	Подунавска	16.443	8.762	734	294	2.036	904	2.157	1.177	2.053	1.233
18	Браничевска	9.448	4.809	385	169	1.215	567	1.325	679	1.177	661
19	Борска	12.759	6.700	414	178	1.472	696	1.697	941	1.557	903
20	Зајечарска	13.825	6.659	386	162	1.293	576	1.710	871	1.700	884
21	Нишавска	51.898	23.679	1.431	575	5.570	2.321	7.107	3.479	6.490	3.302
22	Топличка	15.498	7.387	507	228	1.786	791	1.903	960	1.604	867
23	Пиротска	12.231	5.957	344	124	1.127	509	1.472	805	1.277	682
24	Јабланичка	35.300	16.455	1.034	424	3.489	1.526	4.151	2.069	4.015	2.075
25	Пчињска	27.515	14.385	661	261	2.721	1.335	3.636	2.074	3.291	1.923
<b>Регион Јужне и Источне Србије</b>		<b>194.917</b>	<b>94.793</b>	<b>5.896</b>	<b>2.415</b>	<b>20.709</b>	<b>9.225</b>	<b>25.158</b>	<b>13.055</b>	<b>23.164</b>	<b>12.530</b>
<b>Регион Косово и Метохија</b>		<b>17.506</b>	<b>9.826</b>	<b>488</b>	<b>257</b>	<b>3.465</b>	<b>1.657</b>	<b>3.685</b>	<b>1.859</b>	<b>2.803</b>	<b>1.496</b>
<b>Република Србија</b>		<b>748.549</b>	<b>383.361</b>	<b>21.713</b>	<b>9.354</b>	<b>76.525</b>	<b>36.013</b>	<b>98.262</b>	<b>53.993</b>	<b>92.550</b>	<b>51.995</b>

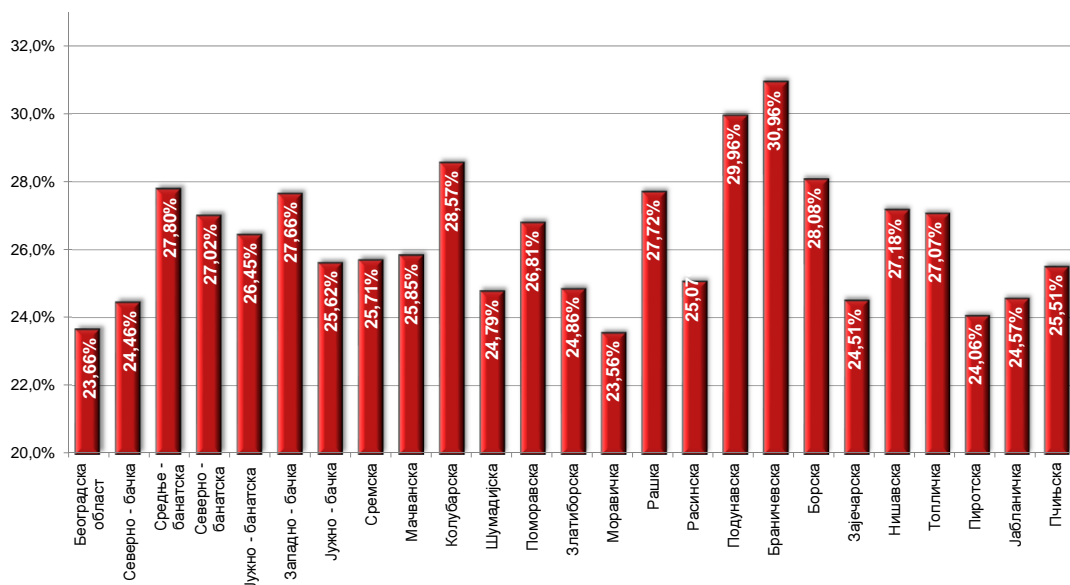
Графикон бр. 10 - Незапослена лица према старости и полу на крају IX 2014. године  
 Chart No. 10 - Unemployed persons by age and gender in the end of IX 2014



**T8 UNEMPLOYED PERSONS BY AGE AND SEX IN THE END OF SEPTEMBER 2014**

35-39		40-44		45-49		50-54		55-59		60-64	
Укупно Total	Жене Women	Укупно Total	Жене Women	Укупно Total	Жене Women	Укупно Total	Жене Women	Укупно Total	Жене Women	Укупно Total	Жене Women
13.401	8.040	11.828	6.962	11.791	6.728	12.906	7.217	11.908	5.713	4.684	450
<b>13.401</b>	<b>8.040</b>	<b>11.828</b>	<b>6.962</b>	<b>11.791</b>	<b>6.728</b>	<b>12.906</b>	<b>7.217</b>	<b>11.908</b>	<b>5.713</b>	<b>4.684</b>	<b>450</b>
1.770	1.013	1.722	994	1.969	1.078	2.127	1.023	1.916	805	836	79
1.950	1.061	1.885	981	1.968	1.023	2.030	982	1.659	661	675	73
1.493	854	1.433	748	1.504	776	1.643	759	1.400	515	512	40
4.223	2.436	4.005	2.188	3.623	2.025	3.542	1.868	3.509	1.568	1.497	231
2.577	1.253	2.509	1.256	2.817	1.430	2.556	1.130	1.775	620	658	40
7.888	4.605	7.295	4.211	7.406	4.108	7.290	3.894	6.065	2.738	2.073	240
2.990	1.714	3.006	1.693	3.155	1.712	3.414	1.692	3.128	1.334	1.239	99
<b>22.891</b>	<b>12.936</b>	<b>21.855</b>	<b>12.071</b>	<b>22.442</b>	<b>12.152</b>	<b>22.602</b>	<b>11.348</b>	<b>19.452</b>	<b>8.241</b>	<b>7.490</b>	<b>802</b>
4.430	2.584	4.245	2.413	4.353	2.427	4.423	2.297	3.852	1.751	1.604	199
1.552	936	1.538	897	1.618	960	1.846	1.021	1.495	706	624	63
3.980	2.420	3.769	2.307	3.870	2.308	4.253	2.484	4.218	2.083	1.507	205
3.545	1.970	3.255	1.878	3.031	1.675	3.092	1.736	3.180	1.497	1.402	207
3.883	2.161	3.924	2.195	4.063	2.263	4.062	2.194	3.103	1.362	1.092	97
2.455	1.424	2.436	1.417	2.422	1.354	2.691	1.468	2.421	1.127	890	65
6.280	3.357	5.986	3.391	5.326	2.920	4.871	2.528	3.780	1.696	1.607	282
3.791	2.262	3.396	1.937	3.054	1.707	2.891	1.534	2.828	1.324	1.260	132
<b>29.916</b>	<b>17.114</b>	<b>28.549</b>	<b>16.435</b>	<b>27.737</b>	<b>15.614</b>	<b>28.129</b>	<b>15.262</b>	<b>24.877</b>	<b>11.546</b>	<b>9.986</b>	<b>1.250</b>
2.142	1.328	1.850	1.111	1.748	1.034	1.686	909	1.456	688	581	84
1.096	653	1.056	597	972	546	914	487	829	392	479	58
1.537	870	1.504	881	1.433	805	1.377	758	1.299	607	469	61
1.609	854	1.627	861	1.542	843	1.660	868	1.587	684	711	56
6.342	3.144	5.772	2.924	5.890	3.028	5.759	2.754	5.211	1.981	2.326	171
1.831	956	1.738	908	1.915	1.012	1.869	883	1.587	684	758	98
1.260	706	1.399	785	1.510	799	1.747	904	1.487	595	608	48
4.307	2.220	4.395	2.253	4.446	2.244	4.437	2.110	3.391	1.332	1.635	202
3.487	2.033	3.690	2.067	3.816	2.058	3.093	1.528	2.235	966	885	140
<b>23.611</b>	<b>12.764</b>	<b>23.031</b>	<b>12.387</b>	<b>23.272</b>	<b>12.369</b>	<b>22.542</b>	<b>11.201</b>	<b>19.082</b>	<b>7.929</b>	<b>8.452</b>	<b>918</b>
<b>1.934</b>	<b>1.159</b>	<b>1.362</b>	<b>948</b>	<b>1.239</b>	<b>861</b>	<b>1.076</b>	<b>736</b>	<b>868</b>	<b>517</b>	<b>586</b>	<b>336</b>
<b>91.753</b>	<b>52.013</b>	<b>86.625</b>	<b>48.803</b>	<b>86.481</b>	<b>47.724</b>	<b>87.255</b>	<b>45.764</b>	<b>76.187</b>	<b>33.946</b>	<b>31.198</b>	<b>3.756</b>

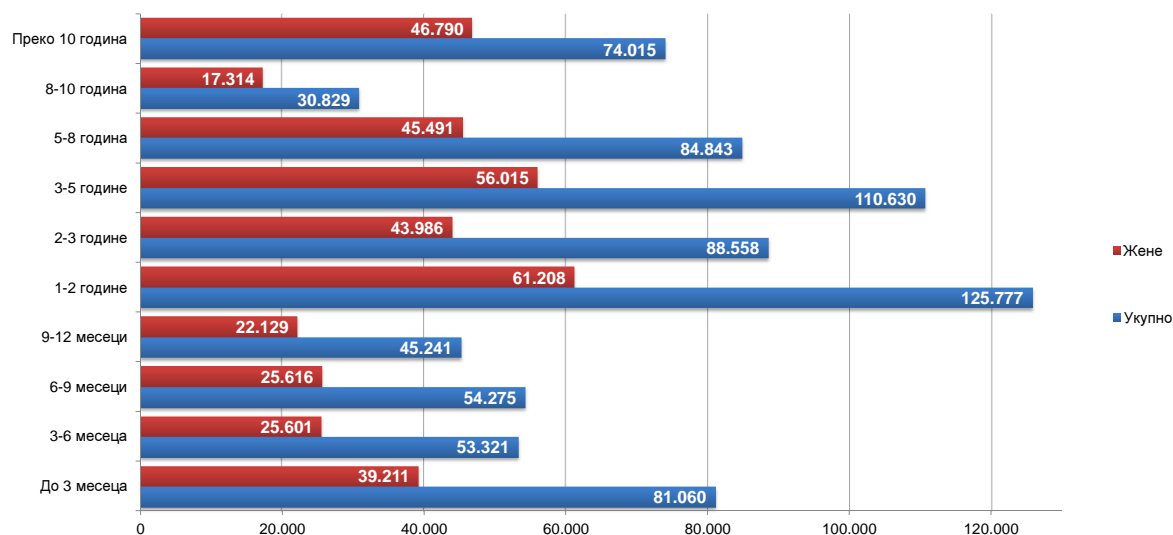
Графикон бр. 10а - Незапослена лица до 30 година старости по окрузима на крају IX 2014. године  
 Chart No. 10a - Unemployed up to 30 years of age by counties in the end of IX 2014



**T9 НЕЗАПОСЛЕНА ЛИЦА ПРЕМА ТРАЈАЊУ НЕЗАПОСЛЕНОСТИ И ПОЛУ  
НА КРАЈУ СЕПТЕМБРА 2014. ГОДИНЕ**

Ред. Бр. №	Област/Регион <i>County/Region</i>	Укупно <i>Total</i>	Жене <i>Women</i>	До 3 месеца <i>to 3 months</i>		3-6 месеци <i>3-6 months</i>		6-9 месеци <i>6-9 months</i>		9-12 месеци <i>9-12 months</i>	
				Укупно <i>Total</i>	Жене <i>Women</i>	Укупно <i>Total</i>	Жене <i>Women</i>	Укупно <i>Total</i>	Жене <i>Women</i>	Укупно <i>Total</i>	Жене <i>Women</i>
1	Београдска област	106.289	58.387	16.108	8.529	9.337	4.982	8.484	4.473	7.167	3.920
<b>Београдски регион</b>		<b>106.289</b>	<b>58.387</b>	<b>16.108</b>	<b>8.529</b>	<b>9.337</b>	<b>4.982</b>	<b>8.484</b>	<b>4.473</b>	<b>7.167</b>	<b>3.920</b>
2	Северно - бачка	15.854	7.902	2.064	1.013	1.408	627	1.228	582	1.077	537
3	Средње - банатска	16.769	8.035	2.676	1.197	1.697	804	1.471	682	1.214	579
4	Северно - банатска	12.880	6.237	1.630	710	1.156	480	999	480	927	377
5	Јужно - банатска	33.404	17.119	3.573	1.671	2.449	1.172	2.161	1.046	2.005	922
6	Западно - бачка	21.139	9.390	2.647	1.240	1.551	671	1.635	632	1.395	584
7	Јужно - бачка	62.043	33.114	8.086	4.024	5.105	2.577	4.595	2.318	3.965	2.109
8	Сремска	26.734	13.336	3.587	1.665	2.239	1.088	2.159	1.027	1.726	830
<b>Регион Војводине</b>		<b>188.823</b>	<b>95.133</b>	<b>24.263</b>	<b>11.520</b>	<b>15.605</b>	<b>7.419</b>	<b>14.248</b>	<b>6.767</b>	<b>12.309</b>	<b>5.938</b>
9	Мачванска	36.504	18.875	3.497	1.680	2.385	1.100	2.481	1.117	2.015	965
10	Колубарска	14.387	7.567	1.870	916	1.113	570	1.162	565	862	433
11	Шумадијска	34.091	18.886	3.343	1.605	2.062	997	2.628	1.319	1.845	904
12	Поморавска	28.620	14.715	2.290	1.086	1.696	787	1.952	893	1.621	770
13	Златиборска	31.950	16.256	2.902	1.403	2.038	986	2.364	1.093	1.998	1.013
14	Моравичка	20.560	10.909	2.073	993	1.528	699	1.460	697	1.257	651
15	Рашка	47.076	23.608	3.175	1.502	2.309	1.080	2.582	1.154	2.178	1.026
16	Расинска	27.826	14.406	2.179	1.098	1.599	768	1.877	865	1.583	746
<b>Регион Шумадије и Западне Србије</b>		<b>241.014</b>	<b>125.222</b>	<b>21.329</b>	<b>10.283</b>	<b>14.730</b>	<b>6.987</b>	<b>16.506</b>	<b>7.703</b>	<b>13.359</b>	<b>6.508</b>
17	Подунавска	16.443	8.762	2.049	1.006	1.313	598	1.405	650	1.085	484
18	Браничевска	9.448	4.809	1.198	591	779	373	881	433	691	326
19	Борска	12.759	6.700	1.201	592	974	455	997	443	819	413
20	Зајечарска	13.825	6.659	1.281	602	899	399	902	409	811	382
21	Нишавска	51.898	23.679	4.797	2.072	3.238	1.447	3.446	1.443	2.999	1.335
22	Топличка	15.498	7.387	1.131	512	906	402	1.031	439	895	451
23	Пиротска	12.231	5.957	1.150	492	874	368	949	393	808	360
24	Јабланичка	35.300	16.455	2.892	1.255	1.901	813	2.209	922	1.898	802
25	Пчињска	27.515	14.385	3.018	1.421	2.192	1.081	2.570	1.239	1.812	909
<b>Регион Јужне и Источне Србије</b>		<b>194.917</b>	<b>94.793</b>	<b>18.717</b>	<b>8.543</b>	<b>13.076</b>	<b>5.936</b>	<b>14.390</b>	<b>6.371</b>	<b>11.818</b>	<b>5.462</b>
<b>Регион Косово и Метохија</b>		<b>17.506</b>	<b>9.826</b>	<b>643</b>	<b>336</b>	<b>573</b>	<b>277</b>	<b>647</b>	<b>302</b>	<b>588</b>	<b>301</b>
<b>Република Србија</b>		<b>748.549</b>	<b>383.361</b>	<b>81.060</b>	<b>39.211</b>	<b>53.321</b>	<b>25.601</b>	<b>54.275</b>	<b>25.616</b>	<b>45.241</b>	<b>22.129</b>

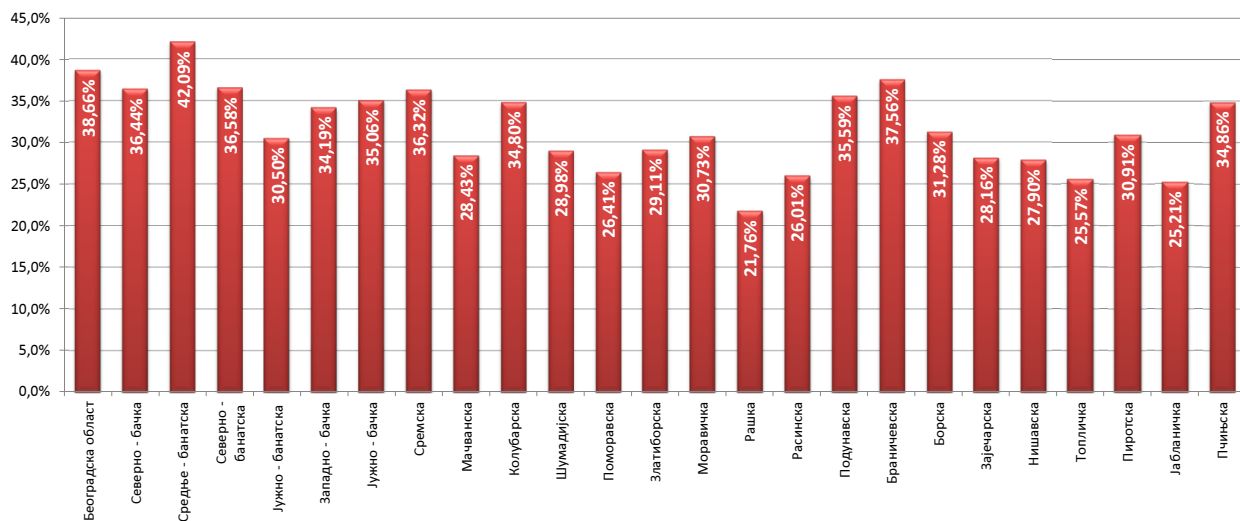
**Графикон бр. 11- Незапослена лица према трајању незапослености и полу на крају IX 2014. године**  
**Chart No. 11- Unemployed persons by duration of unemployment and gender in the end of IX 2014**



**T9 UNEMPLOYED PERSONS BY DURATION OF UNEMPLOYMENT AND SEX  
IN THE END OF SEPTEMBER 2014**

1-2 године 1-2 years		2-3 године 2-3 years		3-5 године 3-5 years		5-8 година 5-8 years		8-10 година 8-10 years		Преко 10 година Over 10 years	
Укупно Total	Жене Women	Укупно Total	Жене Women	Укупно Total	Жене Women	Укупно Total	Жене Women	Укупно Total	Жене Women	Укупно Total	Жене Women
18.548	10.113	13.437	7.421	14.887	8.298	8.606	4.903	3.235	1.850	6.480	3.898
<b>18.548</b>	<b>10.113</b>	<b>13.437</b>	<b>7.421</b>	<b>14.887</b>	<b>8.298</b>	<b>8.606</b>	<b>4.903</b>	<b>3.235</b>	<b>1.850</b>	<b>6.480</b>	<b>3.898</b>
3.077	1.508	2.042	1.027	2.195	1.104	1.464	761	351	181	948	562
3.092	1.401	1.700	808	2.111	1.045	1.451	758	375	204	982	557
2.323	1.098	1.495	724	1.763	911	1.263	659	418	222	906	576
5.455	2.677	3.851	1.881	4.582	2.298	3.991	2.150	1.454	798	3.883	2.504
3.919	1.665	2.734	1.163	3.079	1.314	2.021	958	756	365	1.402	798
10.116	5.254	6.989	3.594	9.171	4.888	6.849	4.011	2.197	1.277	4.970	3.062
4.717	2.314	3.148	1.582	4.013	1.994	2.272	1.154	795	434	2.078	1.248
<b>32.699</b>	<b>15.917</b>	<b>21.959</b>	<b>10.779</b>	<b>26.914</b>	<b>13.554</b>	<b>19.311</b>	<b>10.451</b>	<b>6.346</b>	<b>3.481</b>	<b>15.169</b>	<b>9.307</b>
6.052	2.875	4.488	2.259	5.369	2.812	4.180	2.293	1.509	856	4.528	2.918
2.600	1.304	1.689	891	2.170	1.141	1.383	838	405	230	1.133	679
5.498	2.832	3.979	2.185	5.166	2.858	4.202	2.463	1.373	861	3.995	2.862
4.663	2.193	3.227	1.586	4.197	2.160	4.135	2.245	1.444	820	3.395	2.175
5.504	2.625	3.397	1.645	4.582	2.365	3.325	1.772	1.546	798	4.294	2.556
3.861	2.008	2.227	1.212	3.145	1.754	2.355	1.324	1.004	546	1.650	1.025
6.839	3.159	5.498	2.545	7.724	3.655	6.389	3.247	2.228	1.144	8.154	5.096
4.407	2.116	3.141	1.549	4.393	2.209	3.582	1.886	1.358	770	3.707	2.399
<b>39.424</b>	<b>19.112</b>	<b>27.646</b>	<b>13.872</b>	<b>36.746</b>	<b>18.954</b>	<b>29.551</b>	<b>16.068</b>	<b>10.867</b>	<b>6.025</b>	<b>30.856</b>	<b>19.710</b>
2.668	1.296	2.152	1.131	2.189	1.238	1.544	928	689	453	1.349	978
1.706	816	1.211	599	1.334	692	835	485	309	174	504	320
2.208	1.104	1.807	968	1.744	904	1.361	743	462	269	1.186	809
2.140	931	1.660	784	2.380	1.105	1.832	909	655	347	1.265	791
8.989	3.806	6.840	2.860	8.327	3.588	6.492	3.122	2.206	1.211	4.564	2.795
2.459	1.088	1.728	804	2.851	1.297	2.051	993	961	503	1.485	898
2.423	1.145	1.272	596	1.565	770	1.646	882	489	302	1.055	649
5.052	2.198	3.987	1.678	5.809	2.565	5.914	2.883	1.726	970	3.912	2.369
4.838	2.374	3.389	1.752	3.659	1.906	2.503	1.434	1.151	737	2.383	1.532
<b>32.483</b>	<b>14.758</b>	<b>24.046</b>	<b>11.172</b>	<b>29.858</b>	<b>14.065</b>	<b>24.178</b>	<b>12.379</b>	<b>8.648</b>	<b>4.966</b>	<b>17.703</b>	<b>11.141</b>
<b>2.623</b>	<b>1.308</b>	<b>1.470</b>	<b>742</b>	<b>2.225</b>	<b>1.144</b>	<b>3.197</b>	<b>1.690</b>	<b>1.733</b>	<b>992</b>	<b>3.807</b>	<b>2.734</b>
<b>125.777</b>	<b>61.208</b>	<b>88.558</b>	<b>43.986</b>	<b>110.630</b>	<b>56.015</b>	<b>84.843</b>	<b>45.491</b>	<b>30.829</b>	<b>17.314</b>	<b>74.015</b>	<b>46.790</b>

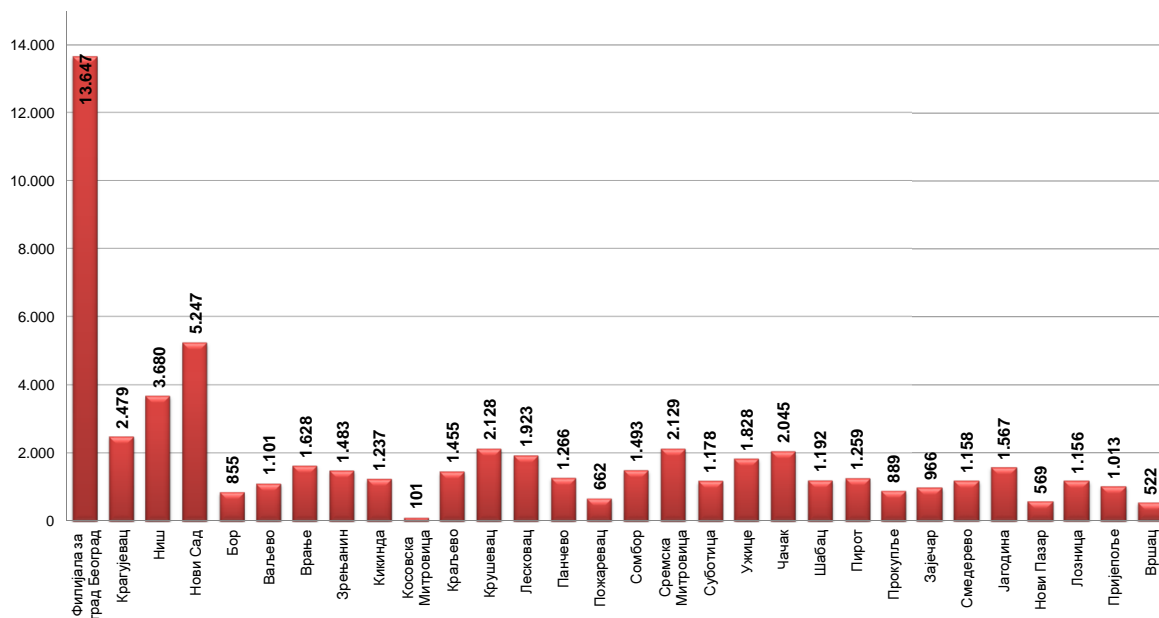
Графикон бр. 11а - Учесће незапослених лица која се налазе на евиденцији до 1 године у укупном броју незапослених лица на крају IX 2014 године  
Chart No. 11a - Participation of the unemployed (up to 1 year) by duration of unemployment in the end of IX 2014



**T10 КОРИСНИЦИ НОВЧАНЕ НАКНАДЕ ПО МЕСЕЦИМА И ПОЛУ**

Редни број No	Филијала Branchoffice	Ø 2013.		IX 2013		X 2013		XI 2013		XII 2013		I 2014	
		Укупно Total	Жене Women	Укупно Total	Жене Women	Укупно Total	Жене Women	Укупно Total	Жене Women	Укупно Total	Жене Women	Укупно Total	Жене Women
1	Филијала за град Београд	14.666	7.504	13.742	7.207	13.371	7.030	13.392	7.059	13.455	7.207	13.611	7.243
2	Крагујевац	3.022	1.393	2.520	1.194	2.516	1.160	2.430	1.092	2.424	1.113	2.618	1.164
3	Ниш	4.522	1.982	4.163	1.848	4.176	1.841	4.320	1.916	4.301	1.902	4.311	1.890
4	Нови Сад	6.575	3.131	6.133	3.010	5.989	2.931	6.071	2.990	6.105	2.959	6.206	2.956
5	Бор	891	432	783	379	777	378	790	382	844	389	911	398
6	Ваљево	1.373	630	1.283	598	1.245	563	1.169	534	1.094	503	1.083	495
7	Врање	1.673	684	1.493	644	1.477	640	1.617	703	1.626	738	1.691	748
8	Зрењанин	1.843	780	1.625	661	1.648	675	1.592	635	1.633	652	1.684	677
9	Кикинда	1.346	566	1.245	522	1.218	508	1.218	493	1.265	483	1.381	504
10	Косовска Митровица	75	32	80	36	88	44	82	35	80	38	71	30
11	Краљево	1.731	838	1.558	759	1.624	792	1.613	783	1.602	814	1.676	851
12	Крушевац	1.984	935	1.868	893	1.788	838	1.815	845	1.883	889	1.983	920
13	Лесковац	2.392	896	2.147	808	2.106	808	2.105	834	2.120	846	2.155	861
14	Панчево	1.530	619	1.410	564	1.257	491	1.275	521	1.364	581	1.324	553
15	Пожаревац	826	370	762	330	739	318	751	331	782	347	781	349
16	Сомбор	1.814	794	1.699	721	1.633	702	1.747	776	1.749	792	1.669	763
17	Сремска Митровица	2.446	1.128	2.340	1.104	2.305	1.091	2.269	1.072	2.313	1.077	2.379	1.151
18	Суботица	1.644	743	1.527	655	1.528	668	1.492	668	1.557	730	1.532	696
19	Ужице	2.231	1.113	1.958	1.017	1.919	985	1.890	982	1.861	957	1.972	1.009
20	Чачак	2.433	1.179	2.237	1.067	2.232	1.062	2.244	1.075	2.275	1.077	2.354	1.119
21	Шабац	1.398	569	1.223	533	1.188	513	1.248	537	1.330	571	1.346	573
22	Пирот	1.567	664	1.292	540	1.428	659	1.735	860	1.703	848	1.738	894
23	Прокупље	1.179	454	1.112	410	1.202	492	1.168	490	1.100	470	1.102	507
24	Зајечар	1.154	504	1.053	443	1.068	449	1.071	450	1.143	503	1.141	509
25	Смедерево	1.554	594	1.314	540	1.324	541	1.324	534	1.314	524	1.360	532
26	Јагодина	1.954	849	1.854	806	1.820	772	1.971	843	1.899	816	1.915	810
27	Нови Пазар	649	263	541	239	564	248	587	264	584	266	587	263
28	Лозница	1.496	611	1.433	575	1.381	571	1.365	591	1.336	569	1.342	565
29	Пријеполје	1.149	552	1.049	513	1.048	516	1.014	508	1.007	509	1.023	516
30	Вршац	682	296	564	260	588	282	595	280	566	262	583	265
Република Србија		67.798	31.102	62.008	28.876	61.247	28.568	61.960	29.083	62.315	29.432	63.529	29.811

Графикон бр. 12 - Корисници новчане накнаде по филијалама у IX 2014. године  
 Chart No. 12 - Unemployment benefit recipients by branchoffice in IX 2014

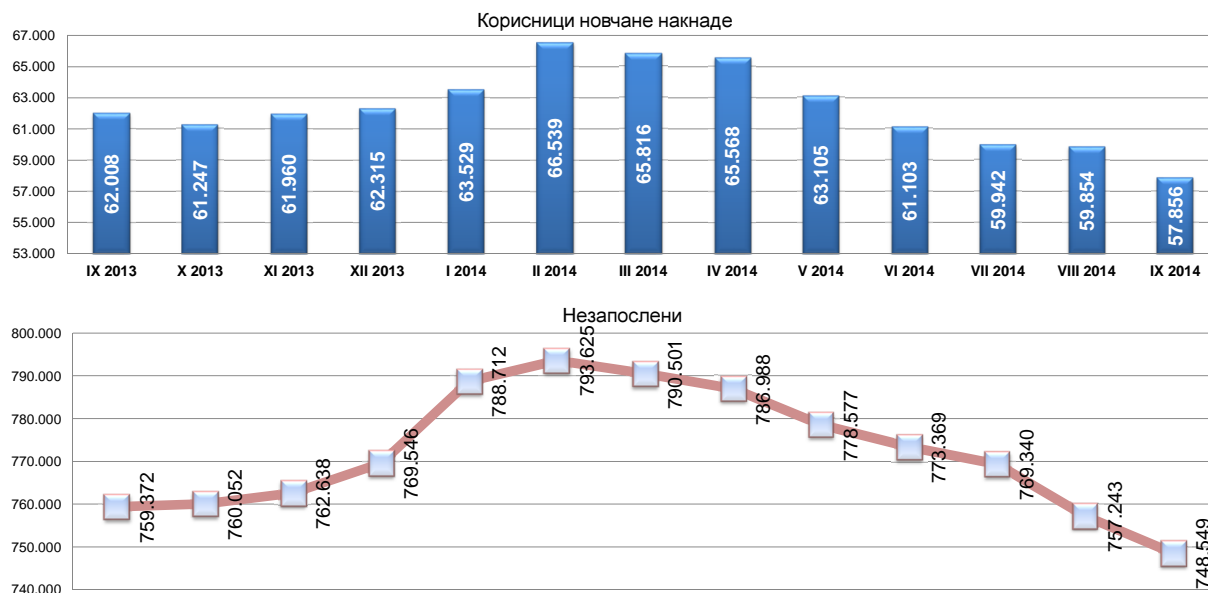




T10 UNEMPLOYMENT BENEFIT RECIPIENTS BY MONTH AND SEX

II 2014		III 2014		IV 2014		V 2014		VI 2014		VII 2014		VIII 2014		IX 2014		Индекси Index		
Укупно Total	Жене Women	Укупно Total	Жене Women	Укупно Total	Жене Women	Укупно Total	Жене Women	Укупно Total	Жене Women	Укупно Total	Жене Women	Укупно Total	Жене Women	Укупно Total	Жене Women	IX 2014 / IX 2013	IX 2014 / XII 2013	IX 2014 / VIII 2014
14.290	7.555	14.339	7.530	14.373	7.536	14.532	7.523	14.098	7.281	14.322	7.471	14.200	7.507	13.647	7.272	99,31	94,95	96,11
2.855	1.273	2.853	1.284	2.838	1.275	2.749	1.227	2.594	1.170	2.527	1.132	2.444	1.124	2.479	1.139	98,37	87,35	101,43
4.402	1.914	4.374	1.895	4.279	1.838	4.077	1.801	3.896	1.729	3.757	1.663	3.758	1.672	3.680	1.615	88,40	86,00	97,92
6.588	3.063	6.313	2.930	6.239	3.000	5.843	2.852	5.726	2.770	5.566	2.667	5.504	2.660	5.247	2.560	85,55	84,10	95,33
1.010	447	1.002	460	931	423	911	432	895	418	878	426	873	417	855	408	109,20	91,84	97,94
1.160	530	1.201	550	1.166	537	1.137	512	1.113	489	1.112	502	1.110	514	1.101	515	85,81	94,43	99,19
1.712	770	1.750	805	1.793	817	1.724	809	1.675	798	1.655	779	1.724	852	1.628	813	109,04	90,80	94,43
1.733	683	1.692	669	1.614	637	1.477	576	1.410	539	1.481	608	1.515	609	1.483	607	91,26	91,88	97,89
1.517	571	1.351	530	1.514	617	1.401	569	1.429	548	1.358	520	1.293	478	1.237	469	99,36	81,70	95,67
72	30	60	22	70	28	80	35	93	37	97	44	87	35	101	47	126,25	144,29	116,09
1.714	845	1.702	848	1.758	830	1.690	795	1.624	745	1.543	729	1.544	753	1.455	694	93,39	82,76	94,24
2.132	979	2.183	994	2.298	1.070	2.288	1.090	2.240	1.086	2.197	1.062	2.191	1.089	2.128	1.046	113,92	92,60	97,12
2.176	887	2.122	869	2.060	852	1.976	847	1.964	884	1.932	861	2.055	964	1.923	847	89,57	93,35	93,58
1.465	595	1.361	546	1.346	557	1.278	533	1.291	520	1.366	558	1.317	541	1.266	525	89,79	94,06	96,13
797	377	874	385	876	406	794	374	738	331	682	314	701	329	662	318	86,88	75,57	94,44
1.758	758	1.750	710	1.768	717	1.669	686	1.587	662	1.552	624	1.525	644	1.493	632	87,88	84,45	97,90
2.505	1.206	2.419	1.122	2.433	1.174	2.232	1.018	2.178	981	2.028	909	2.120	978	2.129	1.004	90,98	87,51	100,42
1.529	703	1.471	671	1.436	660	1.432	659	1.360	615	1.266	567	1.232	551	1.178	535	77,14	82,03	95,62
2.079	1.037	2.085	1.038	2.036	1.025	1.993	1.007	1.955	991	1.908	977	1.853	963	1.828	936	93,36	89,78	98,65
2.399	1.123	2.352	1.128	2.273	1.082	2.147	1.019	2.085	994	2.089	993	2.138	944	2.045	904	91,42	89,97	95,65
1.422	609	1.413	617	1.394	612	1.324	597	1.305	570	1.285	556	1.258	546	1.192	542	97,47	85,51	94,75
1.781	925	1.764	903	1.683	883	1.629	855	1.532	800	1.398	723	1.385	708	1.259	635	97,45	74,81	90,90
1.155	511	1.202	527	1.149	506	1.037	430	962	410	910	381	925	390	889	379	79,95	77,37	96,11
1.184	523	1.188	533	1.232	544	1.112	509	1.092	493	1.042	473	1.010	467	966	439	91,74	78,41	95,64
1.449	561	1.477	574	1.367	556	1.284	522	1.203	502	1.183	502	1.171	511	1.158	506	88,13	84,71	98,89
1.943	841	1.945	849	1.936	848	1.830	810	1.686	742	1.537	684	1.629	738	1.567	709	84,52	80,94	96,19
607	268	607	262	598	264	546	233	566	236	545	224	595	249	569	241	105,18	95,15	95,63
1.395	578	1.323	538	1.291	529	1.241	501	1.186	448	1.143	425	1.177	441	1.156	453	80,67	89,54	98,22
1.072	551	985	460	1.199	568	1.119	530	1.080	529	1.043	516	996	501	1.013	525	96,57	84,49	101,71
638	283	658	310	618	282	553	247	540	248	540	248	524	251	522	253	92,55	84,47	99,62
66.539	30.996	65.816	30.559	65.568	30.673	63.105	29.598	61.103	28.566	59.942	28.138	59.854	28.426	57.856	27.568	93,30	88,24	96,66

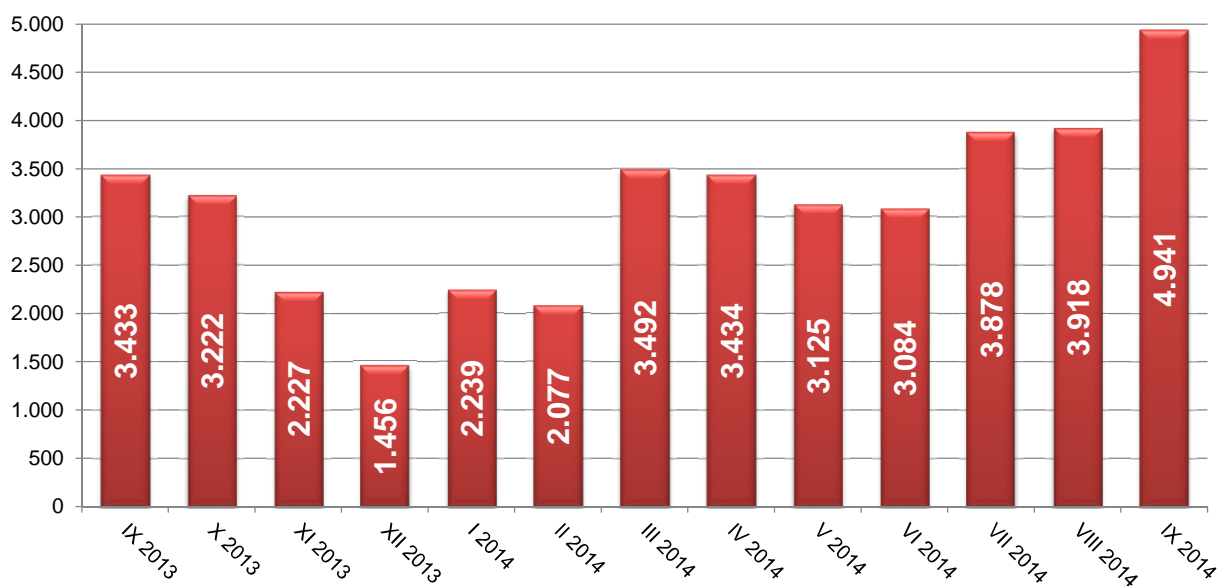
Графикон бр. 12 а- Корисници новчане накнаде и незапослени по месецима у периоду IX 2013. - IX 2014. године  
 Chart No. 12 a- Unemployment benefit recipients by month in period IX 2013 - IX 2014



## T11 ПРИЈАВЉЕНЕ ПОТРЕБЕ ЗА ЗАПОШЉАВАЊЕМ ПО МЕСЕЦИМА

Редни број <i>No</i>	Област <i>County</i>	Ø 2013	IX 2013	X 2013	XI 2013	XII 2013	I 2014
1	Београдска област	779	762	608	687	380	759
<b>Београдски регион</b>		<b>779</b>	<b>762</b>	<b>608</b>	<b>687</b>	<b>380</b>	<b>759</b>
2	Северно - бачка	134	115	144	105	64	54
3	Средње - банатска	79	114	41	142	20	19
4	Северно - банатска	102	35	63	44	35	41
5	Јужно - банатска	76	50	49	31	7	38
6	Западно - бачка	103	79	31	75	47	74
7	Јужно - бачка	324	460	280	191	120	336
8	Сремска	129	122	76	34	70	72
<b>Регион Војводине</b>		<b>948</b>	<b>975</b>	<b>684</b>	<b>622</b>	<b>363</b>	<b>634</b>
9	Мачванска	157	246	104	78	73	112
10	Колубарска	154	96	100	169	27	13
11	Шумадијска	242	306	176	55	32	161
12	Поморавска	144	57	203	55	37	50
13	Златиборска	156	83	44	64	135	71
14	Моравичка	113	54	38	34	30	36
15	Рашка	146	255	137	43	37	74
16	Расинска	81	71	47	44	46	26
<b>Регион Шумадије и Западне Србије</b>		<b>1.194</b>	<b>1.168</b>	<b>849</b>	<b>542</b>	<b>417</b>	<b>543</b>
17	Подунавска	92	66	56	30	43	54
18	Браничевска	75	23	72	70	4	9
19	Борска	83	39	135	59	14	32
20	Зајечарска	56	32	67	8	43	5
21	Нишавска	190	208	154	92	75	97
22	Топличка	40	1	137	1	2	6
23	Пиротска	140	30	236	79	61	88
24	Јабланичка	49	106	37	22	14	9
25	Пчињска	35	23	187	15	40	3
<b>Регион Јужне и Источне Србије</b>		<b>761</b>	<b>528</b>	<b>1.081</b>	<b>376</b>	<b>296</b>	<b>303</b>
<b>Регион Косово и Метохија</b>		<b>9</b>	<b>0</b>	<b>0</b>	<b>0</b>	<b>0</b>	<b>0</b>
<b>Република Србија</b>		<b>3.690</b>	<b>3.433</b>	<b>3.222</b>	<b>2.227</b>	<b>1.456</b>	<b>2.239</b>

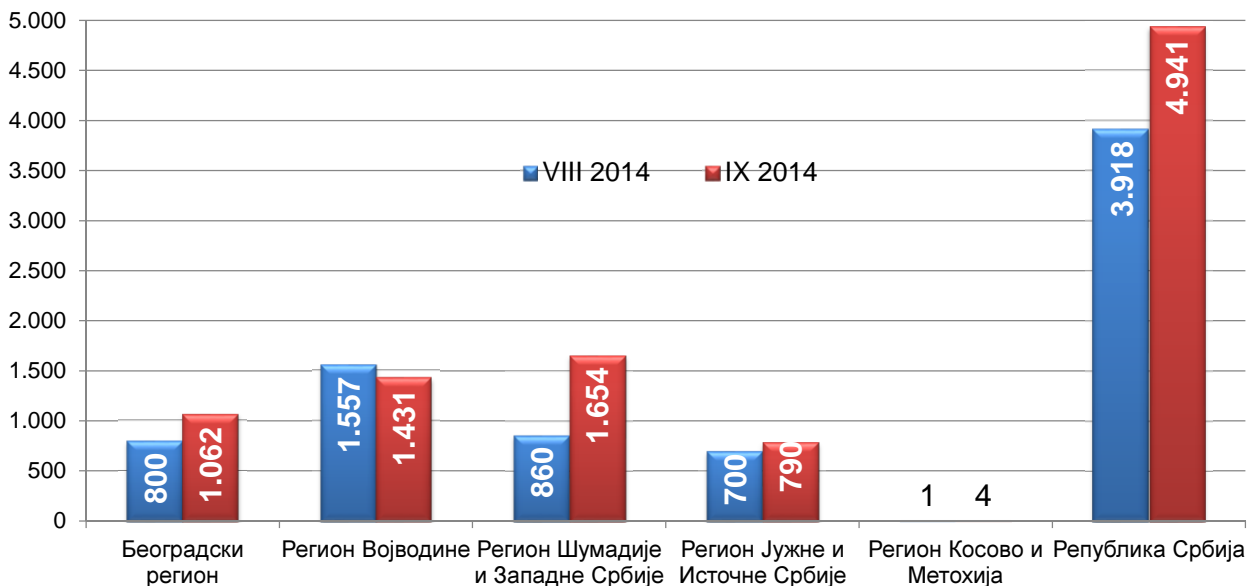
**Графикон бр. 13 - Пријављене потребе за запошљавањем у периоду IX 2013 - IX 2014**  
**Chart No. 13 - Requests for jobmatching services in vacancy filling in period IX 2013 - IX 2014**



**T11 REQUESTS FOR JOBMATCHING SERVICES IN VACANCY FILLING BY MONTHS**

II 2014	III 2014	IV 2014	V 2014	VI 2014	VII 2014	VIII 2014	IX 2014	Индекс Index
								IX 2014 / IX 2013
434	685	803	644	746	1.021	800	1.062	139,37
<b>434</b>	<b>685</b>	<b>803</b>	<b>644</b>	<b>746</b>	<b>1.021</b>	<b>800</b>	<b>1.062</b>	<b>139,37</b>
116	223	63	205	74	274	96	122	106,09
48	73	38	138	129	115	176	247	216,67
42	511	207	50	55	153	223	104	297,14
21	49	78	119	31	83	203	72	144,00
88	153	302	129	78	43	225	66	83,54
243	261	331	204	184	538	402	561	121,96
80	218	148	272	109	236	232	259	212,30
<b>638</b>	<b>1.488</b>	<b>1.167</b>	<b>1.117</b>	<b>660</b>	<b>1.442</b>	<b>1.557</b>	<b>1.431</b>	<b>146,77</b>
76	66	133	102	91	118	161	331	134,55
47	173	33	128	141	53	49	117	121,88
76	150	96	130	53	131	145	142	46,41
75	119	126	55	97	138	122	293	514,04
41	110	238	169	339	226	107	225	271,08
35	157	195	38	121	77	84	101	187,04
99	102	45	224	153	115	136	254	99,61
54	38	43	37	32	133	56	191	269,01
<b>503</b>	<b>915</b>	<b>909</b>	<b>883</b>	<b>1.027</b>	<b>991</b>	<b>860</b>	<b>1.654</b>	<b>141,61</b>
62	36	24	151	38	54	182	89	134,85
10	24	23	10	27	17	83	61	265,22
26	25	13	25	172	11	22	8	20,51
21	13	11	12	16	28	18	21	65,63
102	96	191	127	134	158	177	184	88,46
4	2	6	17	16	54	7	232	23.200,00
214	159	274	47	37	46	139	82	273,33
11	39	7	60	72	48	9	60	56,60
52	10	6	32	139	8	63	53	230,43
<b>502</b>	<b>404</b>	<b>555</b>	<b>481</b>	<b>651</b>	<b>424</b>	<b>700</b>	<b>790</b>	<b>149,62</b>
<b>0</b>	<b>0</b>	<b>0</b>	<b>0</b>	<b>0</b>	<b>0</b>	<b>1</b>	<b>4</b>	
<b>2.077</b>	<b>3.492</b>	<b>3.434</b>	<b>3.125</b>	<b>3.084</b>	<b>3.878</b>	<b>3.918</b>	<b>4.941</b>	<b>143,93</b>

Графикон бр. 13а - Пријављене потребе за запошљавањем по регионима у периоду VIII 2014 - IX 2014  
 Chart No. 13a - Requests for jobmatching services in vacancy filling in period VIII 2014 - IX 2014

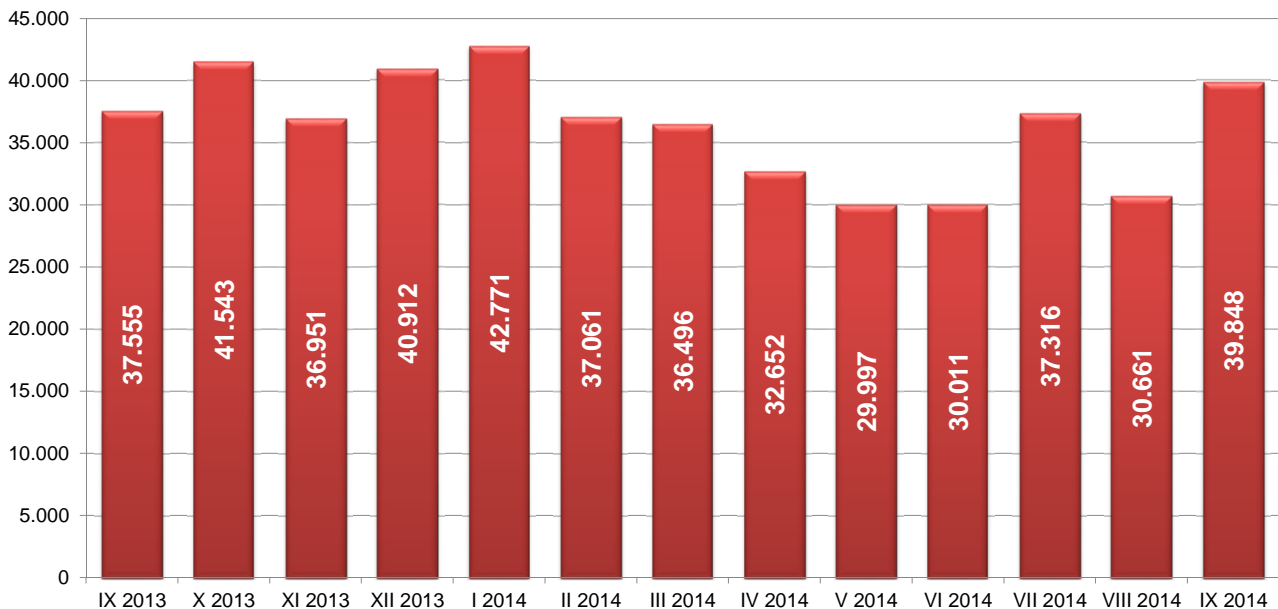


**T12 НОВОПРИЈАВЉЕНИ ПО МЕСЕЦИМА И ПОЛУ**

Редни број No	Област County	Ø 2013	IX 2013		X 2013		XI 2013		XII 2013		I 2014		II 2014	
			Укупно Total	Жене Women	Укупно Total	Жене Women	Укупно Total	Жене Women	Укупно Total	Жене Women	Укупно Total	Жене Women	Укупно Total	Жене Women
1	Београдска област	7.798	8.315	4.573	9.174	5.086	7.602	4.210	8.200	4.348	8.074	4.303	7.101	3.736
<b>Београдски регион</b>		7.798	8.315	4.573	9.174	5.086	7.602	4.210	8.200	4.348	8.074	4.303	7.101	3.736
2	Северно - бачка	1.095	1.018	514	1.051	539	1.148	561	992	411	1.100	523	957	438
3	Средње - банатска	1.430	1.364	632	1.410	699	1.321	611	1.410	630	1.548	675	1.315	570
4	Северно - банатска	861	786	380	891	402	812	298	942	370	1.093	486	728	325
5	Јужно - банатска	1.603	1.678	848	1.732	845	1.510	671	1.719	787	1.629	749	1.312	641
6	Западно - бачка	1.190	1.084	483	1.298	636	1.153	509	1.264	540	1.410	557	1.116	481
7	Јужно - бачка	3.617	3.506	1.766	4.157	2.262	3.779	1.910	3.693	1.767	3.735	1.748	3.477	1.641
8	Сремска	1.644	1.795	848	1.812	921	1.524	719	1.600	776	1.715	804	1.543	734
<b>Регион Војводине</b>		11.438	11.231	5.471	12.351	6.304	11.247	5.279	11.620	5.281	12.230	5.542	10.448	4.830
9	Мачванска	1.539	1.394	641	1.616	795	1.476	702	1.546	686	1.681	733	1.534	683
10	Колубарска	734	686	321	756	384	635	337	726	340	928	408	718	318
11	Шумадијска	1.445	1.390	675	1.398	701	1.248	639	1.543	720	1.825	845	1.534	766
12	Поморавска	1.052	998	485	1.268	631	917	468	1.099	503	1.030	477	1.128	513
13	Златиборска	1.532	1.436	721	1.493	743	1.497	738	1.738	848	1.996	851	1.608	731
14	Моравичка	1.040	902	439	972	503	923	460	1.106	545	1.020	472	858	394
15	Рашка	1.481	1.465	738	1.449	750	1.437	710	1.643	743	1.696	793	1.410	685
16	Расинска	1.002	880	414	1.081	538	908	437	1.065	519	1.249	585	966	453
<b>Регион Шумадије и Западне Србије</b>		9.825	9.151	4.434	10.033	5.045	9.041	4.491	10.466	4.904	11.425	5.164	9.756	4.543
17	Подунавска	924	788	358	1.047	503	933	431	1.068	440	934	416	1.093	477
18	Браничевска	614	548	277	665	334	553	250	592	291	601	304	725	319
19	Борска	613	483	247	545	273	572	272	664	288	736	304	589	254
20	Зајечарска	585	494	238	667	351	604	299	683	282	654	294	559	256
21	Нишавска	2.360	2.350	1.094	2.501	1.203	2.252	1.084	2.512	1.157	2.573	1.107	2.301	1.007
22	Топличка	550	526	244	634	313	518	239	594	287	667	299	579	255
23	Пиротска	694	904	539	658	306	609	258	664	298	751	310	596	236
24	Јабланичка	1.402	1.263	584	1.465	678	1.403	617	1.799	692	1.819	790	1.450	606
25	Пчињска	1.567	1.315	633	1.608	760	1.426	686	1.790	810	2.048	931	1.648	743
<b>Регион Јужне и Источне Србије</b>		9.309	8.671	4.214	9.790	4.721	8.870	4.136	10.366	4.545	10.783	4.755	9.540	4.153
<b>Регион Косово и Метохија</b>		218	187	90	195	106	191	95	260	136	259	121	216	105
<b>Република Србија</b>		<b>38.588</b>	<b>37.555</b>	<b>18.782</b>	<b>41.543</b>	<b>21.262</b>	<b>36.951</b>	<b>18.211</b>	<b>40.912</b>	<b>19.214</b>	<b>42.771</b>	<b>19.885</b>	<b>37.061</b>	<b>17.367</b>

**Графикон бр. 14 - Новопријављени у периоду IX 2013 - IX 2014**

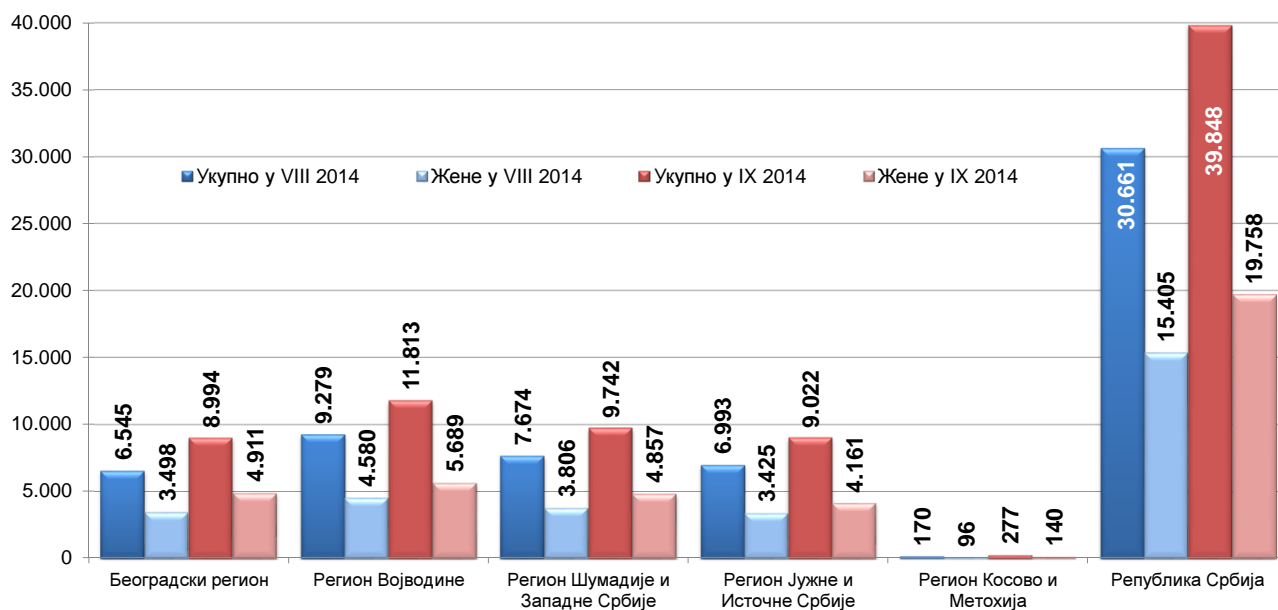
*Chart No. 14 - Newly registered persons in period IX 2013 - IX 2014*



**T12 NEWLY REGISTERED PERSONS BY MONTHS AND SEX**

III 2014		IV 2014		V 2014		VI 2014		VII 2014		VIII 2014		IX 2014		Индекси Index		
Укупно Total	Жене Women	Укупно Total	Жене Women	Укупно Total	Жене Women	Укупно Total	Жене Women	Укупно Total	Жене Women	Укупно Total	Жене Women	Укупно Total	Жене Women	IX 2014 / IX 2013	IX 2014 / XII 2013	IX 2014 / VIII 2014
7.204	3.798	6.924	3.664	5.696	3.018	6.106	3.454	7.822	4.236	6.545	3.498	8.994	4.911	108,17	109,68	137,42
7.204	3.798	6.924	3.664	5.696	3.018	6.106	3.454	7.822	4.236	6.545	3.498	8.994	4.911	108,17	109,68	137,42
926	451	907	446	827	409	891	391	941	470	903	448	935	464	91,85	94,25	103,54
1.230	581	1.084	508	1.182	558	1.094	559	1.394	587	1.042	496	1.464	687	107,33	103,83	140,50
826	390	721	320	746	317	665	297	767	354	624	266	845	379	107,51	89,70	135,42
1.373	654	1.301	633	1.185	549	1.381	676	1.531	738	1.325	651	1.713	806	102,09	99,65	129,28
1.113	463	958	413	856	390	866	410	1.163	549	838	403	1.258	619	116,05	99,53	150,12
3.486	1.755	3.086	1.532	3.056	1.555	3.013	1.486	3.716	1.856	3.130	1.606	3.865	1.947	110,24	104,66	123,48
1.529	723	1.331	648	1.221	585	1.406	677	1.786	844	1.417	710	1.733	787	96,55	108,31	122,30
10.483	5.017	9.388	4.500	9.073	4.363	9.316	4.496	11.298	5.398	9.279	4.580	11.813	5.689	105,18	101,66	127,31
1.346	621	1.322	600	1.077	482	1.132	551	1.537	748	1.263	619	1.506	763	108,03	97,41	119,24
687	330	659	325	522	244	611	314	783	390	613	313	909	452	132,51	125,21	148,29
1.460	713	1.243	615	1.039	497	981	493	1.485	724	1.109	569	1.529	739	110,00	99,09	137,87
1.056	460	845	379	645	318	905	459	1.019	528	838	421	949	443	95,09	86,35	113,25
1.362	666	1.329	653	1.114	529	1.031	522	1.416	697	1.158	570	1.394	685	97,08	80,21	120,38
930	422	799	366	676	350	810	406	952	399	768	393	886	469	98,23	80,11	115,36
1.393	632	1.262	584	1.115	540	1.089	555	1.223	645	1.177	548	1.541	768	105,19	93,79	130,93
967	449	867	439	723	359	738	377	946	496	748	373	1.028	538	116,82	96,53	137,43
9.201	4.293	8.326	3.961	6.911	3.319	7.297	3.677	9.361	4.627	7.674	3.806	9.742	4.857	106,46	93,08	126,95
1.094	523	886	395	661	311	820	386	973	463	813	400	853	430	108,25	79,87	104,92
612	302	455	226	1.377	777	432	219	505	252	457	233	605	307	110,40	102,20	132,39
523	249	506	250	416	182	449	217	502	236	444	214	538	274	111,39	81,02	121,17
600	241	460	202	443	190	436	221	508	231	427	205	653	314	132,19	95,61	152,93
2.294	1.051	1.883	909	1.830	884	1.854	893	2.277	1.086	1.871	934	2.596	1.182	110,47	103,34	138,75
460	205	458	208	391	173	405	191	432	197	402	195	485	225	92,21	81,65	120,65
549	236	507	211	495	233	479	200	557	238	430	210	550	229	60,84	82,83	127,91
1.385	593	1.226	580	1.126	537	1.084	506	1.386	656	1.072	504	1.325	571	104,91	73,65	123,60
1.839	861	1.434	682	1.345	655	1.127	532	1.392	727	1.077	530	1.417	629	107,76	79,16	131,57
9.356	4.261	7.815	3.663	8.084	3.942	7.086	3.365	8.532	4.086	6.993	3.425	9.022	4.161	104,05	87,03	129,01
252	126	199	101	233	116	206	103	303	170	170	96	277	140	148,13	106,54	162,94
36.496	17.495	32.652	15.889	29.997	14.758	30.011	15.095	37.316	18.517	30.661	15.405	39.848	19.758	106,11	97,40	129,96

Графикон бр. 14а - Новопријављени приказани по регионима и по полу у периоду VIII 2014 - IX 2014  
 Chart No. 14a - Newly registered persons by region and sex in period VIII 2014 - IX 2014

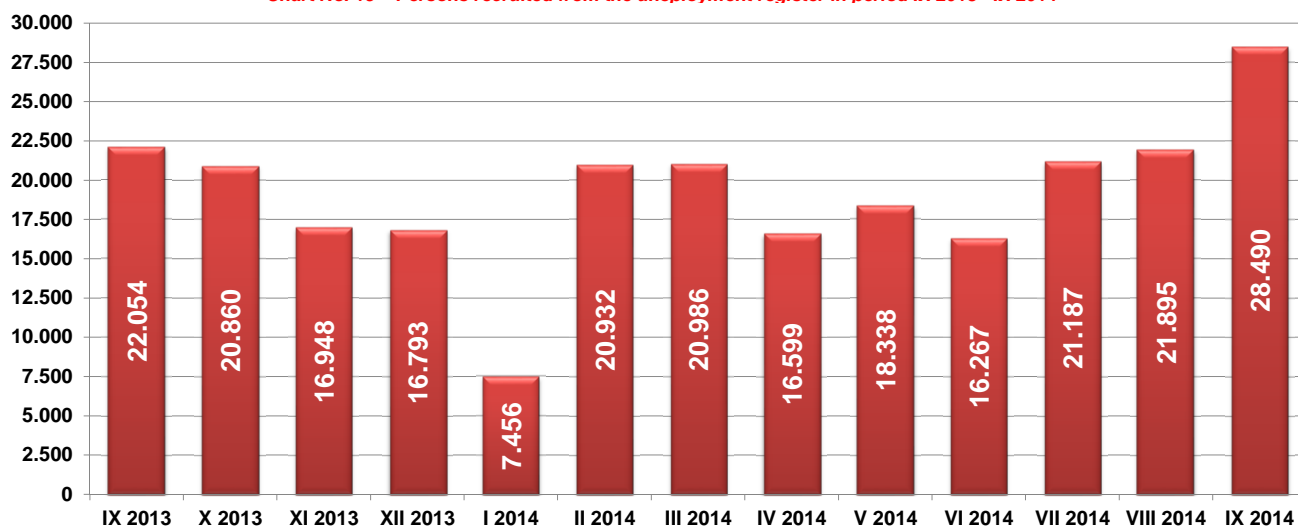


**T13 ЗАПОСЛЕНИ СА ЕВИДЕНЦИЈЕ ПО МЕСЕЦИМА И ПОЛУ**

Редни број No	Област County	Ø 2013.	IX 2013		X 2013		XI 2013		XII 2013		I 2014		II 2014	
			Укупно Total	Жене Women	Укупно Total	Жене Women	Укупно Total	Жене Women	Укупно Total	Жене Women	Укупно Total	Жене Women	Укупно Total	Жене Women
1	Београдска област	5.183	6.013	3.294	6.578	3.436	5.442	2.887	5.513	3.003	2.177	1.094	7.122	3.968
<b>Београдски регион</b>		5.183	6.013	3.294	6.578	3.436	5.442	2.887	5.513	3.003	2.177	1.094	7.122	3.968
2	Северно - бачка	405	466	237	483	258	435	203	346	200	152	87	496	232
3	Средње - банатска	486	603	377	427	213	357	181	365	190	108	55	483	265
4	Северно - банатска	377	589	316	529	294	346	190	272	130	114	40	382	188
5	Јужно - банатска	543	558	334	433	236	454	260	362	216	189	100	512	267
6	Западно - бачка	418	530	291	466	235	339	183	404	248	183	98	516	359
7	Јужно - бачка	1.917	2.438	1.334	2.405	1.234	2.071	1.092	1.989	1.047	920	444	1.308	648
8	Сремска	568	773	444	645	358	588	359	476	296	185	106	733	434
<b>Регион Војводине</b>		4.714	5.957	3.333	5.388	2.828	4.590	2.468	4.214	2.327	1.851	930	4.430	2.393
9	Мачванска	576	753	441	615	340	512	293	487	270	231	146	614	304
10	Колубарска	412	373	222	421	236	301	159	324	169	119	56	393	249
11	Шумадијска	885	1.043	715	1.009	605	639	379	646	355	231	135	879	467
12	Поморавска	419	472	295	428	226	374	199	378	213	189	86	513	283
13	Златиборска	624	787	512	623	397	559	319	620	346	340	194	789	469
14	Моравичка	475	723	384	529	285	423	227	408	227	266	153	600	358
15	Рашка	609	853	496	793	382	526	284	466	263	314	151	933	480
16	Расинска	459	626	333	520	270	384	202	444	246	194	105	547	304
<b>Регион Шумадије и Западне Србије</b>		4.458	5.630	3.398	4.938	2.741	3.718	2.062	3.773	2.089	1.884	1.026	5.268	2.914
17	Подунавска	270	373	218	355	215	198	123	199	135	58	34	312	181
18	Браничевска	356	549	285	200	137	212	97	163	94	97	55	184	114
19	Борска	221	212	148	225	100	175	102	216	84	106	55	267	122
20	Зајечарска	259	319	172	303	191	231	129	367	190	126	57	372	220
21	Нишавска	961	1.168	706	1.298	745	976	543	933	580	393	239	1.344	804
22	Топличка	224	322	174	288	143	260	111	214	88	153	77	200	93
23	Пиротска	335	321	192	235	124	230	137	204	88	141	64	255	133
24	Јабланичка	485	629	395	559	318	440	256	497	276	182	97	574	313
25	Пчињска	349	455	271	389	189	391	236	388	217	180	92	382	196
<b>Регион Јужне и Источне Србије</b>		3.461	4.348	2.561	3.852	2.162	3.113	1.734	3.181	1.752	1.436	770	3.890	2.176
<b>Регион Косово и Метохија</b>		56	102	50	92	61	82	37	103	63	57	33	64	30
<b>Територијално неразврстани *</b>		0	4	0	12	0	3	0	9	5	51	24	158	93
<b>Република Србија</b>		<b>17.873</b>	<b>22.054</b>	<b>12.636</b>	<b>20.860</b>	<b>11.228</b>	<b>16.948</b>	<b>9.188</b>	<b>16.793</b>	<b>9.239</b>	<b>7.456</b>	<b>3.877</b>	<b>20.932</b>	<b>11.574</b>

\* При трансферу података за одређени број пријава недостају подаци о седишту послодавца, па самим тим те пријаве на обавезно социјално осигурање није могуће територијално разврстати.

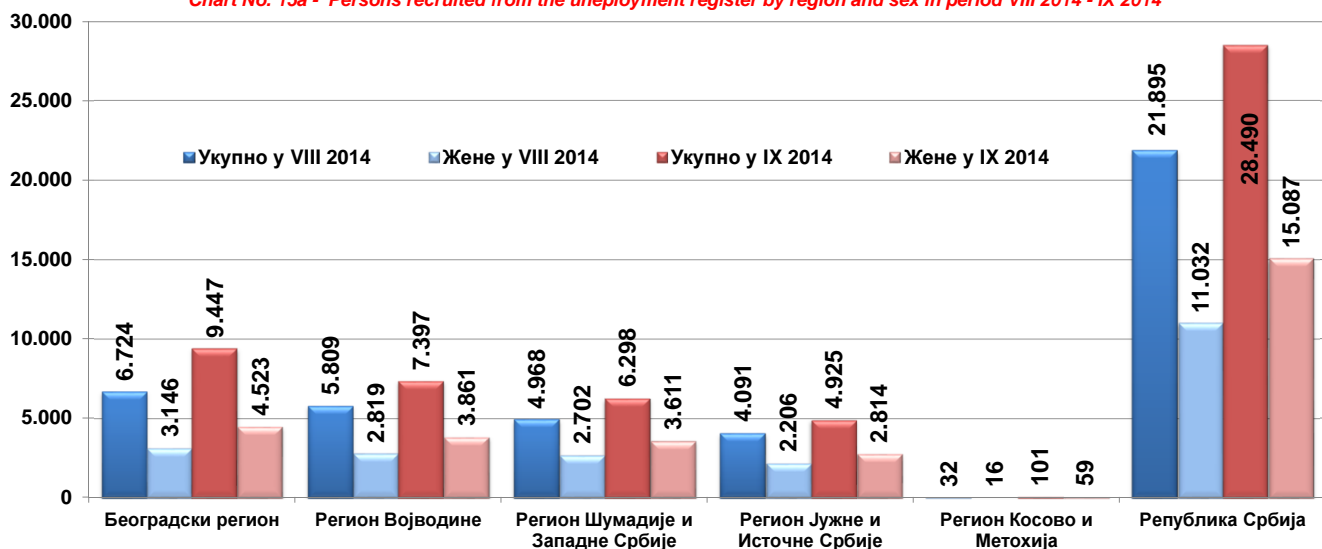
Графикон бр. 15 - Запослени са евиденције у периоду IX 2013 - IX 2014  
 Chart No. 15 - Persons recruited from the unemployment register in period IX 2013 - IX 2014



**T13 PERSONS RECRUITED FROM THE UNEMPLOYMENT REGISTER BY MONTHS AND SEX**

III 2014		IV 2014		V 2014		VI 2014		VII 2014		VIII 2014		IX 2014		Индекси Index		
Укупно Total	Жене Women	Укупно Total	Жене Women	Укупно Total	Жене Women	Укупно Total	Жене Women	Укупно Total	Жене Women	Укупно Total	Жене Women	Укупно Total	Жене Women	IX 2014 / IX 2013	IX 2014 / XII 2013	IX 2014 / VIII 2014
6.462	3.454	5.017	2.608	5.485	2.923	4.885	2.563	6.451	3.034	6.724	3.146	9.447	4.523	157,11	171,36	140,50
6.462	3.454	5.017	2.608	5.485	2.923	4.885	2.563	6.451	3.034	6.724	3.146	9.447	4.523	157,11	171,36	140,50
410	203	429	197	403	197	432	229	504	257	706	324	652	333	139,91	188,44	92,35
488	225	370	185	394	217	284	163	455	218	514	237	581	312	96,35	159,18	113,04
339	154	355	146	314	143	372	163	509	256	509	227	654	306	111,04	240,44	128,49
471	230	413	226	458	206	408	187	595	319	723	349	1.043	508	186,92	288,12	144,26
556	326	475	269	448	229	441	235	470	205	487	258	661	408	124,72	163,61	135,73
3.079	1.643	1.599	839	2.042	1.014	1.771	951	2.118	1.071	2.016	990	2.777	1.432	113,90	139,62	137,75
724	403	482	260	648	387	514	282	642	306	854	434	1.029	562	133,12	216,18	120,49
6.067	3.184	4.123	2.122	4.707	2.393	4.222	2.210	5.293	2.632	5.809	2.819	7.397	3.861	124,17	175,53	127,34
606	297	515	250	463	239	539	270	605	293	566	267	739	408	98,14	151,75	130,57
269	155	377	180	283	146	490	288	511	277	300	179	398	243	106,70	122,84	132,67
926	463	781	330	875	409	586	319	676	344	677	407	907	550	86,96	140,40	133,97
421	192	414	206	428	182	351	179	563	300	473	211	708	437	150,00	187,30	149,68
641	375	625	385	582	335	573	286	939	489	734	420	995	589	126,43	160,48	135,56
525	271	439	207	471	244	398	221	496	283	782	463	731	396	101,11	179,17	93,48
723	376	749	345	804	392	513	257	781	444	834	422	1.203	641	141,03	258,15	144,24
388	215	416	201	461	237	539	331	567	267	602	333	617	347	98,56	138,96	102,49
4.499	2.344	4.316	2.104	4.367	2.184	3.989	2.151	5.138	2.697	4.968	2.702	6.298	3.611	111,87	166,92	126,77
324	175	263	130	282	155	246	129	366	197	312	175	454	277	121,72	228,14	145,51
172	100	179	88	179	112	149	85	180	91	191	100	320	182	58,29	196,32	167,54
206	119	201	113	199	97	177	85	226	108	279	115	289	156	136,32	133,80	103,58
268	142	264	169	542	295	391	202	409	198	384	210	264	152	82,76	71,93	68,75
1.182	683	907	470	1.025	561	822	408	1.165	707	1.244	717	1.563	936	133,82	167,52	125,64
264	143	173	88	209	98	154	96	242	127	300	172	215	117	66,77	100,47	71,67
253	113	258	93	283	155	239	123	313	148	239	126	297	154	92,52	145,59	124,27
704	350	460	215	438	246	441	238	529	289	648	339	814	471	129,41	163,78	125,62
384	227	255	145	327	203	337	173	576	306	494	252	709	369	155,82	182,73	143,52
3.757	2.052	2.960	1.511	3.484	1.922	2.956	1.539	4.006	2.171	4.091	2.206	4.925	2.814	113,27	154,83	120,39
42	26	45	28	65	31	39	25	88	38	32	16	101	59	99,02	98,06	315,63
159	98	138	74	230	108	176	110	211	120	271	143	322	219	/	/	/
<b>20.986</b>	<b>11.158</b>	<b>16.599</b>	<b>8.447</b>	<b>18.338</b>	<b>9.561</b>	<b>16.267</b>	<b>8.598</b>	<b>21.187</b>	<b>10.692</b>	<b>21.895</b>	<b>11.032</b>	<b>28.490</b>	<b>15.087</b>	<b>129,16</b>	<b>169,71</b>	<b>130,48</b>

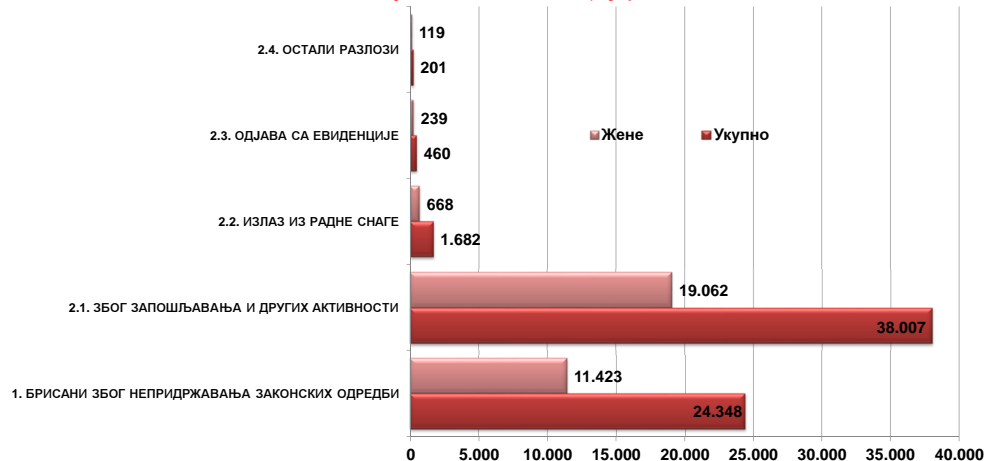
Графикон бр. 15а - Запослени са евиденције по региону и полу у периоду VIII 2014 - IX 2014  
 Chart No. 15a - Persons recruited from the unemployment register by region and sex in period VIII 2014 - IX 2014



**T14 БРИСАНИ И ПРЕСТАНАК ВОЂЕЊА ЕВИДЕНЦИЈЕ ПРЕМА РАЗЛОЗИМА И ТРАЈАЊУ НЕЗАПОСЛЕНОСТИ  
ТОКОМ СЕПТЕМБРА 2014. ГОДИНЕ**

Разлози брисања и престанка вођења евиденције	Укупно <i>Total</i>		Трајање незапослености			
	Укупно <i>Total</i>	Жене <i>Women</i>	До 3 месеца <i>to 3 months</i>	3-6 месеци <i>3-6 months</i>	6-9 месеци <i>6-9 months</i>	9-12 месеци <i>9-12 months</i>
<b>УКУПНО</b>	<b>64.698</b>	<b>31.511</b>	<b>15.602</b>	<b>7.711</b>	<b>6.550</b>	<b>4.855</b>
<b>1. БРИСАНИ ЗБОГ НЕПРИДРЖАВАЊА ЗАКОНСКИХ ОДРЕДБИ</b>	<b>24.348</b>	<b>11.423</b>	<b>5.844</b>	<b>3.229</b>	<b>2.470</b>	<b>1.720</b>
1.1. Када незапослено лице одбије рад на привременим и повременим пословима	0	0	0	0	0	0
1.2. Када незапослено лице на евиденцији Националне службе обавља рад без уговора о раду код послодавца	11	6	2	3	3	2
1.3. Када се незапослено лице неоправдано не јави, или се не одазове на позив организације за запошљавање	20.858	9.882	3.344	3.067	2.305	1.620
1.4. Када незапослено лице на захтев Националне службе не достави доказ о активном тржењу посла	12	7	2	0	3	1
1.5. Када се незапослено лице не јави послодавцу коме га је упутила Национална служба	78	23	11	6	14	9
1.6. Када незапослено лице одбије додатно образовање и обуку	37	20	20	2	1	4
1.7. Када незапослено лице својом кривицом прекине, односно не заврши додатно образовање и обуку	25	12	15	0	1	1
1.8. Када незапослено лице одбије да прихвати понуђено учешће у програму активних мера за запошљавање	183	103	93	12	11	13
1.9. Када се незапослено лице не одазове на индивидуални разговор	3.131	1.362	2.353	138	132	68
1.10. Када се незапослено лице не одазове на групни разговор	0	0	0	0	0	0
1.11. Када незапослено лице одбије да прихвати понуђено одговарајуће запослење	13	8	4	1	0	2
1.12. MOR- када незапослено лице одбије да прихвати понуђено учешће у програму Пројекта	0	0	0	0	0	0
1.13. YEM - када незапослено лице одбије да прихвати понуђено учешће у програму Пројекта	0	0	0	0	0	0
1.14. PRO - када незапослено лице одбије да прихвати понуђено учешће у програму Пројекта	0	0	0	0	0	0
<b>2. ПРЕСТАНАК ВОЂЕЊА ЕВИДЕНЦИЈЕ</b>	<b>40.350</b>	<b>20.088</b>	<b>9.758</b>	<b>4.482</b>	<b>4.080</b>	<b>3.135</b>
<b>2.1. ЗБОГ ЗАПОШЉАВАЊА И ДРУГИХ АКТИВНОСТИ</b>	<b>38.007</b>	<b>19.062</b>	<b>9.510</b>	<b>4.356</b>	<b>3.906</b>	<b>2.972</b>
2.1.1. Када незапослено лице заснује пуни радни однос са пуним радним временом на неодређено време	6.288	3.468	1.142	650	748	603
2.1.2. Када незапослено лице заснује пуни радни однос са пуним радним временом на одређено време	15.378	7.943	5.119	1.681	1.513	1.103
2.1.3. Када незап. лице оснује предузеће или радњу, или почне да се бави пољ. као јединим или основним занимањем и обавезно је на осигурање по основу катастарског прихода	39	17	22	4	1	2
2.1.4. Када незапослено лице оснује самосталну делатност средствима НСЗ	18	3	1	1	6	1
2.1.5. Када незапослено лице оде на рад у иностранство, а не поднесе захтев за посредовањем у Србији	0	0	0	0	0	0
2.1.6. Када незапослено лице заснује пуни радни однос са непуним радним временом на одређено време	1.594	1.129	580	206	145	140
2.1.7. Када незапослено лице заснује пуни радни однос са непуним рад. временом на неодређено време	100	59	35	12	8	8
2.1.8. Привремени и повремени послови	14.590	6.443	2611	1802	1485	1115
<b>2.2. ИЗЛАЗ ИЗ РАДНЕ СНАГЕ</b>	<b>1.682</b>	<b>668</b>	<b>98</b>	<b>71</b>	<b>128</b>	<b>112</b>
2.2.1. Када незапослено лице у складу са одговарајућим законским прописима постане потпуно неспособно за рад	13	4	2	0	0	2
2.2.2. Када незапослено лице ступи на издржавање казне затвора, или буде примљено у установу ради изречене мере безбедности, васпитне или заштитне мере, у трајању дужем од 6 месеци	14	1	2	0	2	1
2.2.3. У другим случајевима предвиђеним законом или другим општим актом	177	75	27	16	8	10
2.2.4. Када незапослено лице наврши 65 година живота	319	22	8	2	15	9
2.2.5. Када незапослено лице испуни услове за остваривање права на старосну пензију, или оствари право на породичну или инвалидску пензију	1.007	519	32	32	86	57
2.2.6. Када незапослено лице стекне својство редовног ученика или студента више школе или основних студија	74	35	14	10	11	18
2.2.9. Када је незапослено лице на одслужењу или дослужењу војног рока	68	12	9	10	4	13
2.2.10. Када је незапослено лице на издржавању казне затвора, изреченој мери безбедности, васпитној или заштитној мери у трајању до шест месеци	9	0	4	1	2	1
2.2.11. У случају када је незапослени или његов брачни друг упућен на рад у иностранство у оквиру међународно-техничке или просветно-културне сарадње у дипломатска, конзуларна и друга представништва	1	0	0	0	0	1
<b>2.3. ОДЈАВА СА ЕВИДЕНЦИЈЕ</b>	<b>460</b>	<b>239</b>	<b>130</b>	<b>42</b>	<b>35</b>	<b>36</b>
2.3.1. Када се незапослено лице само одјави са евиденције организације за запошљавање	460	239	130	42	35	36
<b>2.4. ОСТАЛИ РАЗЛОЗИ</b>	<b>201</b>	<b>119</b>	<b>20</b>	<b>13</b>	<b>11</b>	<b>15</b>
2.4.1. У случају смрти незапосленог лица	72	21	5	1	3	7
2.4.2. У случају пресељења незапосленог лица	127	96	15	12	7	8
2.4.3. Када незапосленим страном држављанину и лицу без држављанства престане одобрење за стални или привремени боравак	2	2	0	0	1	0

Графикон бр. 16 - Брисани и престанак вођења евиденције према разлозима на крају IX 2014. године  
Chart No. 16 - Persons deleted from the register and discontinued record keeping by reasons in the end of IX 2014

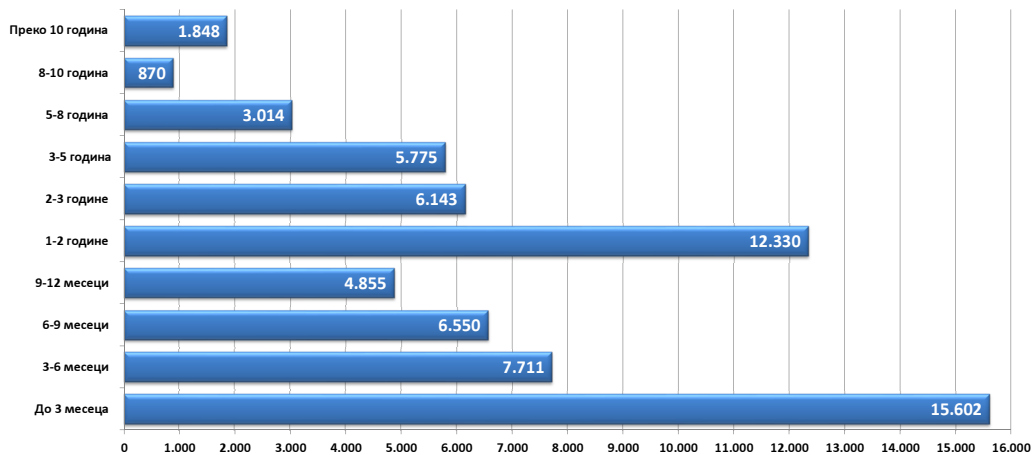




**T14 PERSONS DELETED FROM THE UNEMPLOYMENT REGISTER AND DISCONTINUED RECORD KEEPING BY REASONS AND DURATION OF UNEMPLOYMENT DURING SEPTEMBER OF 2014**

Duration of unemployment						Преко 10 година Over 10 years	Reasons for deletion from the unemployment register and discontinued record keeping
1-2 године 1-2 years	2-3 године 2-3 years	3-5 године 3-5 years	5-8 година 5-8 years	8-10 година 8-10 years	870		
12.330	6.143	5.775	3.014	870	1.848	<b>TOTAL</b>	
4.285	2.128	2.060	1.262	422	928	<b>1. DELETION DUE TO NON-COMPLIANCE TO LEGAL PROVISIONS</b>	
0	0	0	0	0	0	1.1. When an unempl. person refuses to accept an offered temporary and occasional job	
1	0	0	0	0	0	1.2. When an unempl. person registered in the National Employment Service works for an employer without a labour contract	
4.064	2.028	1.942	1.201	399	888	1.3. When an unempl. person fails to come to an interview without justification, having been invited by the employment organisation	
3	2	1	0	0	0	1.4. When an unempl. person fails to provide evidence of active job seeking at the request of the NES	
16	7	11	2	1	1	1.5. When an unempl. person fails to show up to an interview with the employer having been sent by the NES	
6	0	1	0	1	1	2.1.6. When an unempl. person refuses to go to vocational education and training courses	
1	4	1	1	1	0	1.7. When an unempl. person terminates, or fails to complete vocational education and training as a result of his/her own culpability	
24	9	11	5	1	4	1.8. When an unempl. person refuses to accept offered participation in a programme of ALMM	
168	75	93	52	19	33	1.9. When an unempl. person fails to come to an individual interview	
0	0	0	0	0	0	1.10. When an unempl. person fails to come to a group session	
2	3	0	1	0	0	1.11. When an unempl. person refuses to accept offered appropriate job	
0	0	0	0	0	0	1.12 MOR- when an unemployed person refuses to accept the offered participation in a Project's programme	
0	0	0	0	0	0	1.13 YEM - when an unemployed person refuses to accept the offered participation in a Project's programme	
0	0	0	0	0	0	1.14 PRO - when an unemployed person refuses to accept the offered participation in a Project's programme	
8.045	4.015	3.715	1.752	448	920	<b>2. DISCONTINUED RECORD KEEPING</b>	
7.061	3.852	3.545	1.644	387	774	<b>2.1. WHEN RECRUITED OR OTHER ACTIVITIES</b>	
1.248	721	687	282	81	126	2.1.1. When an unemployed person enters a full-time labour relation with an indefinite term contract	
2.557	1.324	1.192	577	117	195	2.1.2. When an unemployed person enters a full-time labour relation with a fixed-term contract	
4	3	2	1	0	0	2.1.3. When an unempl. person establishes a company or an enterprise, or starts to work in agriculture as his/her only or basic occupation and is compulsory to be insured on account of the cadaster revenue	
4	2	1	0	0	0	2.1.4. When an unempl. person establishes enterprise through NES subsidies	
0	0	0	0	0	0	2.1.5. When an unempl. person goes to work abroad, and does not file a request for job placement services in Serbia and Montenegro	
237	124	100	37	11	14	2.1.6. When an unemployed person enters a part-time labour relation with an indefinite term contract	
18	5	6	3	3	2	2.1.7. When an unemployed person enters a part-time labour relation with a fixed-term contract	
2993	1673	1557	744	175	435	Temporary and occasional jobs	
847	97	112	72	43	102	<b>2.2. LEAVING THE LABOUR FORCE</b>	
2	2	3	1	1	0	2.2.1. When an unempl. person becomes completely incapable for work according to the relevant legal provisions	
5	1	2	1	0	0	2.2.2. When an unempl. person begins serving his/her time in prison, or is committed into an institution on account of a pronounced measure of safety, reform or protection, for a period longer than 6 months	
45	23	25	9	6	8	2.2.3. In other cases as stipulated by law or other general documents	
84	27	41	41	25	67	2.2.4. When an unemployed person has turned 65 years of age	
674	33	35	20	11	27	2.2.5. When an unempl. person has met the conditions for retirement on account of age, or the conditions for a family or disability pension	
17	3	1	0	0	0	2.2.6. When an unempl. person has acquired the status of a regular student of a college or a basic university course	
19	8	5	0	0	0	2.2.9 When the unemployed person is serving the compulsory military service.	
1	0	0	0	0	0	2.2.10 When the unemployed person is serving a sentence of imprisonment, security measure, correctional or protective measure, lasting up to six months	
0	0	0	0	0	0	2.2.11 In the case when the unemployed person, or his/her spouse, has been sent abroad as part of an international-technical or educational-cultural cooperation to work in diplomatic, consular or other offices.	
90	37	36	24	11	19	<b>2.3. DELETION AT THE REQUEST OF THE CLIENT</b>	
90	37	36	24	11	19	2.3.1. When an unempl. person files a request to be deleted from the unemployment register	
47	29	22	12	7	25	<b>2.4. OTHER REASONS</b>	
10	12	10	4	5	15	2.4.1. In the case of death of the unemployed person	
37	17	11	8	2	10	2.4.2. In the case when the unemployed person has moved to other place of residence	
0	0	1	0	0	0	2.4.3. When the permission for permanent residence or temporary stay has expired to an unempl. foreigner or a person without citizenship	

Графикон бр. 17 - Брисани и престанак вођења евиденције према дужини трајања незапослености на крају IX 2014. године  
Chart No. 17 - Persons deleted from the register and discontinued record keeping by duration of unemployment in the end of IX 2014



**T15 ПОДАЦИ О НЕЗАПОСЛЕНОСТИ И ЗАПОШЉАВАЊУ ПО ОБЛАСТИМА И ОПШТИНАМА  
ТОКОМ СЕПТЕМБРА 2014. ГОДИНЕ**

**T15 UNEMPLOYMENT AND EMPLOYMENT DATA BY COUNTIES AND MUNICIPALITIES  
DURING SEPTEMBER OF 2014**

Регион/Област/Град-општина <i>Region/County/municipality</i>	Период <i>Period</i>													
	Стање на крају месеца <i>Situation at the end of the considered month</i>				У месецу <i>in month</i>									
	Незапослена лица <i>Unemployed persons</i>		Новопријављени <i>Newly registered</i>		Пријављене потребе за запошљавањем <i>Requests for jobmatching services in vacancy filling</i>				Запошљавање <i>Filled vacancies</i>				Запослени са евиденције <i>Recruited from the register</i>	
	Укупно <i>Total</i>	Жене <i>Women</i>	Укупно <i>Total</i>	Жене <i>Women</i>	Укупно <i>Total</i>	Неодређено <i>Indefinite term</i>	Одређено <i>Fixed-term</i>	Укупно <i>Total</i>	Жене <i>Women</i>	Неодређено <i>Indefinite term</i>	Одређено <i>Fixed-term</i>	Укупно <i>Total</i>	Жене <i>Women</i>	
<b>Београдски регион</b>	<b>106.289</b>	<b>58.387</b>	<b>8.994</b>	<b>4.911</b>	<b>1.062</b>	<b>299</b>	<b>712</b>	<b>50.581</b>	<b>22.358</b>	<b>7.875</b>	<b>42.706</b>	<b>9.447</b>	<b>4.523</b>	
<b>Београдска област</b>	<b>106.289</b>	<b>58.387</b>	<b>8.994</b>	<b>4.911</b>	<b>1.062</b>	<b>299</b>	<b>712</b>	<b>50.581</b>	<b>22.358</b>	<b>7.875</b>	<b>42.706</b>	<b>9.447</b>	<b>4.523</b>	
Барајево	2.329	1.161	156	76	2	1	1	166	102	78	88	77	58	
Вождовац	10.725	5.832	836	458	102	55	41	2.667	1.290	710	1.957	440	257	
Врачар	2.857	1.585	228	125	38	2	35	3.249	1.507	605	2.644	645	293	
Гроцка	4.563	2.466	441	234	44	13	31	723	295	140	583	153	70	
Звездара	10.105	5.491	858	461	51	11	36	2.474	1.199	517	1.957	442	276	
Земун	10.902	5.840	1.004	542	62	26	32	3.960	1.782	750	3.210	808	359	
Лазаревац	3.537	2.167	277	168	43	37	1	2.147	535	338	1.809	146	109	
Младеновац	6.070	2.946	259	129	13	4	9	404	225	142	262	153	100	
Нови Београд	10.921	6.294	933	522	398	86	290	14.240	6.544	1.596	12.644	1.918	1.034	
Обреновац	7.319	4.249	448	243	13	0	13	1.076	396	155	921	166	107	
Палилула	9.939	5.499	1.076	606	62	19	42	4.778	1.643	589	4.189	1.874	423	
Раковица	7.435	4.228	616	346	38	4	31	964	474	238	726	192	133	
Савски Венац	1.986	1.117	182	95	78	19	57	3.263	1.666	570	2.693	684	428	
Сопот	1.386	681	138	68	5	2	3	95	48	18	77	17	10	
Стари Град	2.817	1.603	247	133	57	4	52	6.294	2.806	771	5.523	1.038	499	
Чукарица	11.274	6.160	1.002	559	39	10	27	2.906	1.283	560	2.346	569	289	
Сурчин	2.124	1.068	293	146	17	6	11	1.175	563	98	1.077	125	78	
<b>Регион Војводине</b>	<b>188.823</b>	<b>95.133</b>	<b>11.813</b>	<b>5.689</b>	<b>1.431</b>	<b>307</b>	<b>1.037</b>	<b>33.075</b>	<b>16.031</b>	<b>4.672</b>	<b>28.403</b>	<b>7.397</b>	<b>3.861</b>	
<b>Северно - бачка</b>	<b>15.854</b>	<b>7.902</b>	<b>935</b>	<b>464</b>	<b>122</b>	<b>31</b>	<b>91</b>	<b>3.672</b>	<b>1.926</b>	<b>536</b>	<b>3.136</b>	<b>652</b>	<b>333</b>	
Бачка Топола	3.241	1.676	171	77	23	1	22	588	229	89	499	131	46	
Мали Иђош	2.139	1.037	66	30	11	3	8	192	102	33	159	48	20	
Суботица - град	10.474	5.189	698	357	88	27	61	2.892	1.595	414	2.478	473	267	
<b>Средње - банатска</b>	<b>16.769</b>	<b>8.035</b>	<b>1.464</b>	<b>687</b>	<b>247</b>	<b>33</b>	<b>206</b>	<b>3.169</b>	<b>1.567</b>	<b>448</b>	<b>2.721</b>	<b>581</b>	<b>312</b>	
Житиште	2.116	1.052	147	65	46	31	15	278	179	26	252	108	70	
Зрењанин - град	8.506	4.078	965	451	176	0	168	2.270	1.106	357	1.913	375	195	
Нова Црња	1.629	764	94	47	0	0	0	125	44	7	118	46	21	
Нови Бечеј	2.796	1.308	190	90	24	1	23	345	191	47	298	36	19	
Сечањ	1.722	833	68	34	1	1	0	151	47	11	140	16	7	
<b>Северно - банатска</b>	<b>12.880</b>	<b>6.237</b>	<b>845</b>	<b>379</b>	<b>104</b>	<b>16</b>	<b>48</b>	<b>2.782</b>	<b>1.284</b>	<b>236</b>	<b>2.546</b>	<b>654</b>	<b>306</b>	
Ада	780	359	83	42	35	3	22	240	117	42	198	42	19	
Кањижа	2.228	1.134	113	56	3	2	1	364	184	26	338	45	24	
Кикинда	5.587	2.693	345	162	9	4	5	1.109	488	103	1.006	228	101	
Нови Кнежевац	1.079	487	85	32	12	0	12	242	100	12	230	69	21	
Сента	1.935	933	144	64	39	4	6	681	334	43	638	239	129	
Чока	1.271	631	75	23	6	3	2	146	61	10	136	31	12	
<b>Јужно - банатска</b>	<b>33.404</b>	<b>17.119</b>	<b>1.713</b>	<b>806</b>	<b>72</b>	<b>17</b>	<b>38</b>	<b>3.439</b>	<b>1.512</b>	<b>568</b>	<b>2.871</b>	<b>1.043</b>	<b>508</b>	
Алибунар	2.958	1.478	123	53	16	0	2	117	69	23	94	46	33	
Ковачица	3.354	1.655	164	89	0	0	0	129	56	29	100	55	26	
Ковин	3.675	1.921	238	111	0	0	0	376	203	35	341	138	97	
Опово	985	476	47	16	0	0	0	38	15	8	30	10	9	
Панчево - град	11.024	6.085	678	327	48	17	28	1.706	704	303	1.403	478	211	
Бела Црква	3.525	1.701	91	45	0	0	0	191	85	18	173	73	28	
Вршац	6.347	3.117	283	130	8	0	8	801	343	137	664	223	94	
Пландиште	1.536	686	89	35	0	0	0	81	37	15	66	20	10	
<b>Западно - бачка</b>	<b>21.139</b>	<b>9.390</b>	<b>1.258</b>	<b>619</b>	<b>66</b>	<b>21</b>	<b>34</b>	<b>2.425</b>	<b>1.367</b>	<b>316</b>	<b>2.109</b>	<b>661</b>	<b>408</b>	
Апатин	3.685	1.645	206	80	5	0	5	290	160	49	241	100	60	
Кула	5.812	2.836	271	137	19	16	2	674	297	89	585	169	72	
Оџаци	3.988	1.709	220	130	11	1	10	302	164	37	265	83	52	
Сомбор - град	7.654	3.200	561	272	31	4	17	1.159	746	141	1.018	309	224	
<b>Јужно - бачка</b>	<b>62.043</b>	<b>33.114</b>	<b>3.865</b>	<b>1.947</b>	<b>561</b>	<b>63</b>	<b>488</b>	<b>13.338</b>	<b>6.270</b>	<b>1.829</b>	<b>11.509</b>	<b>2.777</b>	<b>1.432</b>	
Бач	1.865	879	100	44	6	4	2	111	35	40	71	42	12	
Бачка Паланка	6.220	3.206	357	162	15	4	11	1.014	429	141	873	263	137	
Бачки Петровац	802	401	93	57	46	4	41	198	94	10	188	69	37	
Беочин	1.505	755	122	57	7	3	4	311	174	24	287	54	22	
Бечеј	4.722	2.474	240	116	18	1	17	569	279	61	508	93	52	
Жабалъ	3.729	1.891	253	127	7	0	7	513	168	30	483	237	81	
Нови Сад - град	28.409	15.779	1.936	1.017	367	30	333	9.288	4.400	1.279	8.009	1.596	858	
Србобран	2.653	1.453	128	57	7	1	6	180	90	22	158	58	25	
Сремски Карловци	838	447	52	26	1	1	0	70	38	15	55	10	4	
Темерин	2.579	1.532	193	101	36	1	35	382	160	95	287	86	37	
Тител	1.441	639	105	47	26	5	16	74	30	13	61	26	12	
Врбас	7.280	3.658	286	136	25	9	16	628	373	99	529	243	155	

Регион/Област/Град-општина Region/County/municipality	Период												
	Стање на крају месеца Situation at the end of the considered month		У месецу In month										
	Незапослена лица Unemployed persons		Новопријављени Newly registered		Пријављене потребе за запошљавањем Requests for jobmatching services in vacancy filling			Запошљавање Filled vacancies				Запослени са евиденције Recruited from the register	
	Укупно Total	Жене Women	Укупно Total	Жене Women	Укупно Total	Неодређено Indefinite term	Одређено Fixed-term	Укупно Total	Жене Women	Неодређено Indefinite term	Одређено Fixed-term	Укупно Total	Жене Women
<b>Сремска</b>	<b>26.734</b>	<b>13.336</b>	<b>1.733</b>	<b>787</b>	<b>259</b>	<b>126</b>	<b>132</b>	<b>4.250</b>	<b>2.105</b>	<b>739</b>	<b>3.511</b>	<b>1.029</b>	<b>562</b>
Инђија	3.619	1.751	269	116	78	25	53	656	330	164	492	130	79
Ириг	1.737	831	80	31	2	2	0	146	89	5	141	37	27
Пећинци	1.127	577	94	46	3	1	2	223	110	35	188	49	35
Рума	6.183	3.056	287	129	28	3	24	731	440	85	646	191	112
Сремска Митровица - град	6.884	3.284	473	218	49	33	16	794	370	213	581	239	122
Стара Пазова	3.644	2.083	349	160	65	53	12	1.130	540	180	950	250	123
Шид	3.540	1.754	181	87	34	9	25	570	226	57	513	133	64
<b>Регион Шумадије и Западне Србије</b>	<b>241.014</b>	<b>125.222</b>	<b>9.742</b>	<b>4.857</b>	<b>1.654</b>	<b>557</b>	<b>1.025</b>	<b>25.034</b>	<b>12.234</b>	<b>4.544</b>	<b>20.490</b>	<b>6.298</b>	<b>3.611</b>
<b>Мачванска</b>	<b>36.504</b>	<b>18.875</b>	<b>1.506</b>	<b>763</b>	<b>331</b>	<b>136</b>	<b>195</b>	<b>3.399</b>	<b>1.446</b>	<b>599</b>	<b>2.800</b>	<b>739</b>	<b>408</b>
Богатић	3.443	1.742	115	64	2	0	2	170	85	26	144	47	27
Владимирци	1.189	575	68	31	5	0	5	121	67	17	104	11	7
Коцељева	1.617	829	46	21	15	9	6	82	40	24	58	26	14
Шабач - град	11.530	6.294	606	338	274	114	160	1.890	706	312	1.578	341	179
Крупањ	2.305	1.158	81	39	1	1	0	81	34	22	59	25	14
Лозница - град	11.931	5.967	492	229	17	5	12	788	366	149	639	198	101
Љубовија	2.164	1.070	46	21	7	4	3	174	102	38	136	63	51
Мали Зворник	2.325	1.240	52	20	10	3	7	93	46	11	82	28	15
<b>Колубарска</b>	<b>14.387</b>	<b>7.567</b>	<b>909</b>	<b>452</b>	<b>117</b>	<b>23</b>	<b>94</b>	<b>2.279</b>	<b>1.183</b>	<b>282</b>	<b>1.997</b>	<b>398</b>	<b>243</b>
Ваљево - град	8.788	4.602	627	318	79	6	73	1.414	716	166	1.248	228	124
Лајковац	1.006	608	73	35	2	1	1	189	84	18	171	35	23
Љиг	625	381	43	16	0	0	0	101	61	20	81	19	14
Мионица	558	300	23	14	9	9	0	110	72	17	93	29	26
Осечина	1.043	515	36	16	2	0	2	125	70	15	110	34	18
Уб	2.367	1.161	107	53	25	7	18	340	180	46	294	53	38
<b>Шумадијска</b>	<b>34.091</b>	<b>18.886</b>	<b>1.529</b>	<b>739</b>	<b>142</b>	<b>35</b>	<b>98</b>	<b>4.143</b>	<b>2.050</b>	<b>605</b>	<b>3.538</b>	<b>907</b>	<b>550</b>
Аранђеловац	5.240	2.891	247	114	27	19	8	860	391	70	790	116	68
Баточина	2.194	1.107	68	29	26	0	26	146	87	39	107	56	44
Кнић	1.399	768	60	28	7	2	5	77	42	18	59	28	20
Крагујевац - град	21.251	12.043	992	501	57	9	39	2.592	1.239	403	2.189	631	366
Рача (Крагујевацка)	1.051	512	43	20	21	2	19	228	167	19	209	22	20
Топола	1.876	960	74	27	2	2	0	158	80	46	112	34	23
Лапово	1.080	605	45	20	2	1	1	82	44	10	72	20	9
<b>Поморавска</b>	<b>28.620</b>	<b>14.715</b>	<b>949</b>	<b>443</b>	<b>293</b>	<b>103</b>	<b>184</b>	<b>2.553</b>	<b>1.302</b>	<b>516</b>	<b>2.037</b>	<b>708</b>	<b>437</b>
Деспотовац	1.905	1.043	91	42	10	7	3	185	86	33	152	46	33
Параћин	8.650	4.530	280	139	124	71	53	500	254	112	388	152	96
Рековац	1.641	765	48	21	1	1	0	76	49	23	53	29	17
Јагодина - град	10.578	5.533	373	166	120	19	97	1.005	520	178	827	301	181
Свилајнац	2.103	1.014	32	14	1	0	0	421	225	40	381	68	48
Ђуприја	3.743	1.830	125	61	37	5	31	366	168	130	236	112	62
<b>Златиборска</b>	<b>31.950</b>	<b>16.256</b>	<b>1.394</b>	<b>685</b>	<b>225</b>	<b>52</b>	<b>158</b>	<b>3.535</b>	<b>1.843</b>	<b>753</b>	<b>2.782</b>	<b>995</b>	<b>589</b>
Ариље	1.347	686	77	43	5	2	3	316	221	54	262	92	70
Бајина Башта	2.216	1.148	141	74	11	2	9	414	207	55	359	132	90
Косјерић	858	443	45	20	0	0	0	128	62	16	112	23	14
Пожега	2.039	1.095	125	61	16	11	5	264	140	73	191	58	39
Ужице - град	4.763	2.597	320	148	72	11	61	1.172	507	146	1.026	302	129
Чајетина	799	382	72	41	22	0	7	239	139	38	201	36	25
Севојно	523	316	37	16	5	0	5	0	0	0	0	0	0
Нова Варош	2.354	1.191	88	43	10	8	2	172	94	44	128	41	21
Прибој	5.333	2.753	163	74	50	4	46	230	114	49	181	69	39
Пријеполје	6.127	3.050	207	100	14	9	5	377	217	135	242	144	88
Сјеница	5.591	2.595	119	65	20	5	15	223	142	143	80	98	74
<b>Моравичка</b>	<b>20.560</b>	<b>10.909</b>	<b>886</b>	<b>469</b>	<b>101</b>	<b>40</b>	<b>61</b>	<b>3.329</b>	<b>1.631</b>	<b>508</b>	<b>2.821</b>	<b>731</b>	<b>396</b>
Горњи Милановац	3.339	1.932	143	75	7	3	4	704	344	105	599	141	71
Ивањица	4.507	2.026	119	56	32	28	4	348	159	65	283	84	48
Лучани	1.873	926	67	34	3	1	2	189	99	15	174	27	18
Чачак - град	10.841	6.025	557	304	59	8	51	2.088	1.029	323	1.765	479	259
<b>Рашка</b>	<b>47.076</b>	<b>23.608</b>	<b>1.541</b>	<b>768</b>	<b>254</b>	<b>151</b>	<b>62</b>	<b>3.576</b>	<b>1.717</b>	<b>902</b>	<b>2.674</b>	<b>1.203</b>	<b>641</b>
Врњачка Бања	3.345	1.751	145	81	6	6	0	445	265	88	357	100	62
Краљево - град	12.992	6.840	565	283	78	26	49	1.814	841	301	1.513	584	303
Рашка	3.660	1.969	122	51	47	4	5	309	127	87	222	72	44
Нови Пазар - град	19.241	8.942	527	259	96	89	7	877	413	398	479	394	198
Тутин	7.838	4.106	182	94	27	26	1	131	71	28	103	53	34
<b>Расинска</b>	<b>27.826</b>	<b>14.406</b>	<b>1.028</b>	<b>538</b>	<b>191</b>	<b>17</b>	<b>173</b>	<b>2.220</b>	<b>1.062</b>	<b>379</b>	<b>1.841</b>	<b>617</b>	<b>347</b>
Александровац	2.472	1.353	81	40	4	3	1	248	111	35	213	68	41
Брус	2.048	831	41	18	25	0	25	149	94	31	118	60	38
Варварин	1.220	595	61	33	3	0	3	79	37	13	66	22	11
Крушевац - град	15.999	8.514	672	357	151	14	136	1.264	621	229	1.035	352	203
Трстеник	4.971	2.546	130	71	1	0	1	332	162	59	273	87	51
Ћићевац	1.116	567	43	19	7	0	7	148	37	12	136	28	3

Регион/Област/Град-општина <i>Region/County/municipality</i>	Период <i>Period</i>													
	Стање на крају месеца <i>Situation at the end of the considered month</i>		У месецу <i>In month</i>											
	Незапослена лица <i>Unemployed persons</i>		Новопријављени <i>Newly registered</i>		Пријављене потребе за запошљавањем <i>Requests for jobmatching services in vacancy filling</i>			Запошљавање <i>Filled vacancies</i>				Запослени са евиденције <i>Recruited from the register</i>		
	Укупно <i>Total</i>	Жене <i>Women</i>	Укупно <i>Total</i>	Жене <i>Women</i>	Укупно <i>Total</i>	Неодређено <i>Indefinite term</i>	Одређено <i>Fixed-term</i>	Укупно <i>Total</i>	Жене <i>Women</i>	Неодређено <i>Indefinite term</i>	Одређено <i>Fixed-term</i>	Укупно <i>Total</i>	Жене <i>Women</i>	
<b>Регион Јужне и Источне Србије</b>	<b>194.917</b>	<b>94.793</b>	<b>9.022</b>	<b>4.161</b>	<b>790</b>	<b>366</b>	<b>394</b>	<b>19.184</b>	<b>9.377</b>	<b>3.779</b>	<b>15.405</b>	<b>4.925</b>	<b>2.814</b>	
<b>Подунавска</b>	<b>16.443</b>	<b>8.762</b>	<b>853</b>	<b>430</b>	<b>89</b>	<b>32</b>	<b>57</b>	<b>2.147</b>	<b>961</b>	<b>450</b>	<b>1.697</b>	<b>454</b>	<b>277</b>	
Велика Плана	3.671	1.946	159	69	14	1	13	640	335	162	478	97	53	
Смедеревево - град	8.838	4.629	524	273	67	31	36	949	430	200	749	271	169	
Смедеревска Паланка	3.934	2.187	170	88	8	0	8	558	196	88	470	86	55	
<b>Браничевска</b>	<b>9.448</b>	<b>4.809</b>	<b>605</b>	<b>307</b>	<b>61</b>	<b>7</b>	<b>50</b>	<b>2.164</b>	<b>885</b>	<b>228</b>	<b>1.936</b>	<b>320</b>	<b>182</b>	
Велико Градиште	1.283	639	53	25	0	0	0	115	60	19	96	18	13	
Голубац	654	325	37	18	1	1	0	40	22	9	31	11	7	
Жабари	386	182	31	12	0	0	0	64	36	9	55	15	10	
Жагубица	362	157	20	12	0	0	0	110	63	22	88	12	5	
Кучево	657	293	34	16	1	0	1	83	46	14	69	11	7	
Мало Црниће	414	197	35	15	0	0	0	180	71	12	168	27	11	
Петровац	1.286	621	88	40	3	2	1	276	152	39	237	46	31	
Пожаревац - град	4.406	2.395	307	169	56	4	48	1.296	435	104	1.192	180	98	
<i>Пожаревац</i>	<i>3.579</i>	<i>1.930</i>	<i>246</i>	<i>137</i>	<i>55</i>	<i>4</i>	<i>47</i>	<i>1.296</i>	<i>435</i>	<i>104</i>	<i>1.192</i>	<i>180</i>	<i>98</i>	
<i>Костолац</i>	<i>827</i>	<i>465</i>	<i>61</i>	<i>32</i>	<i>1</i>	<i>0</i>	<i>1</i>	<i>0</i>	<i>0</i>	<i>0</i>	<i>0</i>	<i>0</i>	<i>0</i>	
<b>Борска</b>	<b>12.759</b>	<b>6.700</b>	<b>538</b>	<b>274</b>	<b>8</b>	<b>5</b>	<b>3</b>	<b>1.669</b>	<b>770</b>	<b>212</b>	<b>1.457</b>	<b>289</b>	<b>156</b>	
Бор	5.987	3.415	271	145	0	0	0	735	319	116	619	94	52	
Кладово	2.087	986	59	31	4	3	1	297	149	29	268	65	35	
Мајданпек	2.099	1.039	72	39	1	0	1	269	124	18	251	64	39	
Неготин	2.586	1.260	136	59	3	2	1	368	178	49	319	66	30	
<b>Зајечарска</b>	<b>13.825</b>	<b>6.659</b>	<b>653</b>	<b>314</b>	<b>21</b>	<b>5</b>	<b>7</b>	<b>1.037</b>	<b>523</b>	<b>207</b>	<b>830</b>	<b>264</b>	<b>152</b>	
Бољевац	1.135	564	31	13	0	0	0	62	31	11	51	11	7	
Зајечар - град	7.158	3.592	327	166	15	3	3	683	344	141	542	144	88	
Књажевац	3.989	1.707	201	87	5	1	4	202	100	44	158	91	45	
Сокобања	1.543	796	94	48	1	1	0	90	48	11	79	18	12	
<b>Нишавска</b>	<b>51.898</b>	<b>23.679</b>	<b>2.596</b>	<b>1.182</b>	<b>184</b>	<b>59</b>	<b>120</b>	<b>4.941</b>	<b>2.526</b>	<b>1.239</b>	<b>3.702</b>	<b>1.563</b>	<b>936</b>	
Алексинач	7.579	3.399	318	135	24	1	18	576	244	122	454	179	99	
Гаџин Хан	1.293	522	27	9	0	0	0	207	87	49	158	57	37	
Дољевац	2.890	1.219	142	58	0	0	0	81	43	24	57	28	13	
Мерошина	2.432	1.120	77	33	0	0	0	76	36	9	67	24	14	
Ражањ	678	313	35	16	0	0	0	46	27	18	28	19	11	
Сврљиг	1.808	807	87	38	4	3	1	121	50	30	91	42	25	
Ниш - град	35.218	16.299	1.910	893	156	55	101	3.834	2.039	987	2.847	1.214	737	
<i>Ниш-Нишка Бања</i>	<i>2.708</i>	<i>1.341</i>	<i>135</i>	<i>64</i>	<i>2</i>	<i>2</i>	<i>0</i>	<i>240</i>	<i>118</i>	<i>31</i>	<i>209</i>	<i>55</i>	<i>35</i>	
<i>Ниш-Пантелеј</i>	<i>6.676</i>	<i>3.148</i>	<i>406</i>	<i>202</i>	<i>28</i>	<i>4</i>	<i>24</i>	<i>545</i>	<i>323</i>	<i>133</i>	<i>412</i>	<i>205</i>	<i>132</i>	
<i>Ниш-Црвени Крст</i>	<i>5.098</i>	<i>2.083</i>	<i>271</i>	<i>114</i>	<i>22</i>	<i>2</i>	<i>20</i>	<i>531</i>	<i>249</i>	<i>130</i>	<i>401</i>	<i>131</i>	<i>65</i>	
<i>Ниш-Палилула</i>	<i>10.478</i>	<i>4.671</i>	<i>552</i>	<i>247</i>	<i>64</i>	<i>25</i>	<i>39</i>	<i>711</i>	<i>329</i>	<i>143</i>	<i>568</i>	<i>213</i>	<i>117</i>	
<i>Ниш-Медиана</i>	<i>10.258</i>	<i>5.056</i>	<i>546</i>	<i>266</i>	<i>40</i>	<i>22</i>	<i>18</i>	<i>1.807</i>	<i>1.020</i>	<i>550</i>	<i>1.257</i>	<i>610</i>	<i>388</i>	
<b>Топличка</b>	<b>15.498</b>	<b>7.387</b>	<b>485</b>	<b>225</b>	<b>232</b>	<b>220</b>	<b>12</b>	<b>983</b>	<b>486</b>	<b>172</b>	<b>811</b>	<b>215</b>	<b>117</b>	
Блаце	1.718	822	46	31	0	0	0	65	34	14	51	19	7	
Житорађа	3.044	1.427	100	37	10	0	10	51	34	14	37	28	23	
Куршумлија	3.137	1.582	80	35	0	0	0	188	99	44	144	48	23	
Прокупље	7.599	3.556	259	122	222	220	2	679	319	100	579	120	64	
<b>Пиротска</b>	<b>12.231</b>	<b>5.957</b>	<b>550</b>	<b>229</b>	<b>82</b>	<b>9</b>	<b>71</b>	<b>1.125</b>	<b>535</b>	<b>150</b>	<b>975</b>	<b>297</b>	<b>154</b>	
Бабушница	1.684	722	63	24	5	1	4	97	36	20	77	33	16	
Бела Паланка	2.191	996	80	23	5	0	5	95	55	24	71	23	14	
Димитровград	1.368	641	49	15	1	1	0	267	152	26	241	16	11	
Пирот	6.988	3.598	358	167	71	7	62	666	292	80	586	225	113	
<b>Јабланичка</b>	<b>35.300</b>	<b>16.455</b>	<b>1.325</b>	<b>571</b>	<b>60</b>	<b>19</b>	<b>31</b>	<b>2.957</b>	<b>1.714</b>	<b>706</b>	<b>2.251</b>	<b>814</b>	<b>471</b>	
Бојник	2.324	1.124	88	41	0	0	0	66	30	34	32	28	9	
Власотинце	5.472	2.541	183	76	4	4	0	398	217	127	271	93	50	
Лебане	4.957	2.341	174	66	3	0	3	185	99	28	157	67	35	
Лесковац - град	20.744	9.552	842	370	53	15	28	2.138	1.310	485	1.653	583	360	
Медвеђа	1.589	805	27	13	0	0	0	98	42	13	85	37	16	
Црна Трава	214	92	11	5	0	0	0	72	16	19	53	6	1	
<b>Пчињска</b>	<b>27.515</b>	<b>14.385</b>	<b>1.417</b>	<b>629</b>	<b>53</b>	<b>10</b>	<b>43</b>	<b>2.161</b>	<b>977</b>	<b>415</b>	<b>1.746</b>	<b>709</b>	<b>369</b>	
Босилеград	1.502	685	34	16	0	0	0	134	76	5	129	66	39	
Бујановац	4.254	2.196	212	94	1	0	1	295	115	65	230	55	27	
Владичин Хан	3.313	1.782	177	76	0	0	0	198	93	50	148	70	36	
Врање - град	9.020	4.692	586	250	52	10	42	1.163	525	198	965	401	193	
Прешево	5.428	3.032	208	105	0	0	0	166	72	45	121	42	23	
Сурдулица	2.847	1.503	170	76	0	0	0	143	62	45	98	61	42	
Трговиште	1.151	495	30	12	0	0	0	62	34	7	55	14	9	

Регион/Област/Град-општина <i>Region/County/municipality</i>	Период <i>Period</i>												
	Стање на крају месеца <i>Situation at the end of the considered month</i>		У месецу <i>In month</i>										
	Незапослена лица <i>Unemployed persons</i>		Новопријављени <i>Newly registered</i>		Пријављене потребе за запошљавањем <i>Requests for jobmatching services in vacancy filling</i>			Запошљавање <i>Filled vacancies</i>				Запослени са евиденције <i>Recruited from the register</i>	
	Укупно <i>Total</i>	Жене <i>Women</i>	Укупно <i>Total</i>	Жене <i>Women</i>	Укупно <i>Total</i>	Неодређено <i>Indefinite term</i>	Одређено <i>Fixed-term</i>	Укупно <i>Total</i>	Жене <i>Women</i>	Неодређено <i>Indefinite term</i>	Одређено <i>Fixed-term</i>	Укупно <i>Total</i>	Жене <i>Women</i>
<b>Регион Косово и Метохија</b>	<b>17.506</b>	<b>9.826</b>	<b>277</b>	<b>140</b>	<b>4</b>	<b>0</b>	<b>4</b>	<b>737</b>	<b>351</b>	<b>77</b>	<b>660</b>	<b>101</b>	<b>59</b>
<b>Косовска</b>	<b>4.279</b>	<b>2.383</b>	<b>15</b>	<b>7</b>	<b>0</b>	<b>0</b>	<b>0</b>	<b>252</b>	<b>126</b>	<b>26</b>	<b>226</b>	<b>20</b>	<b>9</b>
Глоговац	1	1	0	0	0	0	0	0	0	0	0	0	0
Качаник	0	0	0	0	0	0	0	0	0	0	0	0	0
Косово Поље	69	38	0	0	0	0	0	13	10	1	12	3	3
Липљан	1.152	605	0	0	0	0	0	47	19	0	47	5	1
Обилић	345	215	0	0	0	0	0	34	16	3	31	3	0
Подујево	0	0	0	0	0	0	0	0	0	0	0	0	0
Приштина - град	608	313	0	0	0	0	0	109	49	18	91	7	3
Урошевац	3	2	0	0	0	0	0	0	0	0	0	0	0
Штимље	1	0	0	0	0	0	0	0	0	0	0	0	0
Штрпце	2.100	1.209	15	7	0	0	0	49	32	4	45	2	2
<b>Пећка</b>	<b>476</b>	<b>243</b>	<b>7</b>	<b>1</b>	<b>0</b>	<b>0</b>	<b>0</b>	<b>27</b>	<b>2</b>	<b>4</b>	<b>23</b>	<b>6</b>	<b>0</b>
Дечани	0	0	0	0	0	0	0	0	0	0	0	0	0
Ђаковица	1	1	0	0	0	0	0	0	0	0	0	0	0
Исток	162	85	2	0	0	0	0	5	0	0	5	3	0
Клина	49	23	2	0	0	0	0	6	0	1	5	3	0
Пећ	264	134	3	1	0	0	0	16	2	3	13	0	0
<b>Призренска</b>	<b>361</b>	<b>197</b>	<b>11</b>	<b>4</b>	<b>0</b>	<b>0</b>	<b>0</b>	<b>31</b>	<b>9</b>	<b>0</b>	<b>31</b>	<b>4</b>	<b>3</b>
Ораховац	145	78	2	1	0	0	0	20	7	0	20	4	3
Призрен	23	10	2	0	0	0	0	2	1	0	2	0	0
Сува Река	1	1	0	0	0	0	0	0	0	0	0	0	0
Гора	192	108	7	3	0	0	0	9	1	0	9	0	0
<b>Косовско - митровачка</b>	<b>7.053</b>	<b>3.939</b>	<b>171</b>	<b>85</b>	<b>4</b>	<b>0</b>	<b>4</b>	<b>273</b>	<b>145</b>	<b>30</b>	<b>243</b>	<b>45</b>	<b>28</b>
Вучитрн	414	237	1	1	0	0	0	22	16	3	19	3	3
Зубин Поток	1.210	689	20	12	0	0	0	16	10	1	15	2	2
Лепосавић	2.418	1.400	81	42	0	0	0	68	40	10	58	14	8
Србица	35	26	0	0	0	0	0	0	0	0	0	0	0
Косовска Митровица	2.060	1.113	44	19	0	0	0	116	61	9	107	19	11
Звечан	916	474	25	11	4	0	4	51	18	7	44	7	4
<b>Косовско - поморавска</b>	<b>5.337</b>	<b>3.064</b>	<b>73</b>	<b>43</b>	<b>0</b>	<b>0</b>	<b>0</b>	<b>154</b>	<b>69</b>	<b>17</b>	<b>137</b>	<b>26</b>	<b>19</b>
Витина	664	405	6	2	0	0	0	18	12	7	11	3	2
Гњилане	2.500	1.419	31	20	0	0	0	85	24	4	81	3	3
Косовска Каменица	1.909	1.101	33	18	0	0	0	46	30	3	43	15	11
Ново Брдо	264	139	3	3	0	0	0	5	3	3	2	5	3
<b>Територијално нераспоређени *</b>	<b>0</b>	<b>0</b>	<b>0</b>	<b>0</b>	<b>0</b>	<b>0</b>	<b>0</b>	<b>1.379</b>	<b>797</b>	<b>459</b>	<b>920</b>	<b>322</b>	<b>219</b>
<b>Република Србија</b>	<b>748.549</b>	<b>383.361</b>	<b>39.848</b>	<b>19.758</b>	<b>4.941</b>	<b>1.529</b>	<b>3.172</b>	<b>129.990</b>	<b>61.148</b>	<b>21.406</b>	<b>108.584</b>	<b>28.490</b>	<b>15.087</b>

\* Подаци о запошљавању добијају се трансфером података из Матичне евиденције осигураника Републичког фонда за здравствено осигурање. На основу члана 94. Закона о запошљавању и осигурању за случај незапослености ("Сл. гласник РС", број 36/09) и члана 30. Правилника о ближејој садржини података и начину вођења евиденција у области запошљавања ("Сл. гласник РС", бр. 15/2010) подаци о реализацији потребе за запошљавањем воде се према седишту послодавца. Чланом 18. став 2 Закона о централном регистру обавезног социјалног осигурања ("Сл. гласник РС", бр. 30/2010) предвиђено је да организације обавезног социјалног осигурања преузимају из Јединствене базе податке неопходне за вођење матичне евиденције, односно друге евиденције прописане законом који уређује пензијско и инвалидско осигурање, здравствено осигурање и осигурање за случај незапослености. При трансферу података за одређени број пријава недостају подаци о седишту послодавца, па самим тим те пријаве на обавезно социјално осигурање није могуће територијално разврстати.

Издавач  
**Национална служба за запошљавање**  
Београд, Краља Милутина 8

За издавача  
Зоран Мартиновић, директор

Билтен припремили  
Одељење за анализу тржишта рада и планирање

Уредник  
Дејан Николић

Телефони за контакт:  
011/29-29-562  
011/29-29-529

Факс:  
011/29-29-625  
E-mail: [bilten@nsz.gov.rs](mailto:bilten@nsz.gov.rs)

Интернет адреса:  
[www.nsz.gov.rs](http://www.nsz.gov.rs)

ISSN 1451-3226



**РЕПУБЛИКА СРБИЈА**  
**НАЦИОНАЛНА СЛУЖБА**  
**ЗА ЗАПОШЉАВАЊЕ**  
[www.nsz.gov.rs](http://www.nsz.gov.rs)